

2018.08.17

Yuri Hasegawa Exhibition

Is That All There Is?



Yuri Hasegawa Exhibition

Is That All There Is?

2018.8.18(Sat)-8.26(Sun) AT JOURNAL STANDARD

東京を拠点に、ハンドメイドでぬいぐるみの製作を行なうアーティスト、長谷川有里による個展“Is That All There Is?”をJOURNAL STANDARD 京都店にて開催いたします。

1点1点ハンドメイドで製作される愛くるしいぬいぐるみにはファンも多く、個展や展示を行なうたび、即完売してしまうほどの人気ぶり。

今回、京都で個展を開催するのは初ということもあり、約70点もの作品を制作していただきました。

作品には、フェルトのぬいぐるみはもちろんのこと、今回こちら初取り組みとなる、動くぬいぐるみやオブジェの展示も。

個展初日には、アーティスト本人も在廊いたします。

作品は、全て展示販売いたしますので、是非お気に入りのぬいぐるみを見つけにいらしてください。

Yuri Hasegawa Exhibition Is That All There Is? 2018.8.18(Sat)-8.26(Sun)

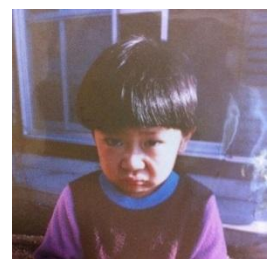
JOURNAL STANDARD 京都店
京都府京都市下京区四条通河原町西入ル御旅町21 3F
[TEL:075-211-0135](tel:075-211-0135)
営業時間：11:00～20:00



■ Profile

長谷川 有里

三重生まれ。東京を拠点に制作を行う。王将ZINE FAIRメンバー。アーティストである長谷川有里によってハンドメイドで生み出されるぬいぐるみは、全て1点もの。愛くるしい雰囲気
のぬいぐるみにはファンも多い。



■ 会社概要

【バイクルーズグループ】

設立：1977年7月22日（株式会社バイクルーズ）

代表：代表取締役会長 窪田 祐 代表取締役CEO 杉村 茂

本社所在地：東京都渋谷区渋谷1-23-21

事業内容：レディース・メンズのトータルファッションの企画・製造・販売・直営店の運営
飲食店の運営、インターネット通販サイトの運営、及び家具の販売

グループ会社：株式会社バイクルーズ、株式会社ジョイントワークス、株式会社フレームワークス

株式会社JS.WORKS、株式会社ル ドーム、株式会社ラ クラス、株式会社ACME

HP：http://www.baycrews.co.jp/

【株式会社JSワークス】

代表：取締役COO 飯高宏

本社所在地：東京都渋谷区渋谷1-23-21

設立：2008年9月1日

展開ブランド：JOURNAL STANDARD , JOURNAL STANDARD L'ESSAGE

HP：http://journalstandard.jp

JOURNAL  STANDARD