

2019年12月吉日  
株式会社 バイクルーズ

代々木上原のRePLAYCEの1周年を記念したイベント！  
「RePLAYCE CREATIVE MARKET VOL.2」  
インテリアに携わるプロの私物やプロップなどを販売！



ジャーナル スタンダードやイエナなど豊かなライフスタイルを提案し、衣食住美を展開する、バイクルーズ グループのリユースインテリアショップ「RePLAYCE(リプレイス)」のオープン1周年を記念したイベント「RePLAYCE CREATIVE MARKET VOL.2」を12月14日(土)から開催いたします。

RePLAYCE CREATIVE MARKET VOL.2 は、インテリアに携わるプロにお集まり頂き、インテリアにまつわる様々なものをフリーマーケット形式で販売いたします。

自宅で実際に愛用していた家具や雑貨、クリエイションで触れ、手に入れた拘りのアイテムやアパレルに加え撮影で使用したプロップなどクリエイターの審美眼で選び抜かれたアイテムが集まります。

12月14日、15日の2日間はクリエイターが実際に店頭に立ち販売いたします。

会期初日の14日はLUKE'S LOBSTERのロブスターロールや、Roasted COFFEE LABORATORYのコーヒー、ビールをご来店のお客様に振舞います。

オープン1周年を記念したお祭りのようなイベントになっております。ぜひ、ご来店ください。

## Exhibitor / 出品者



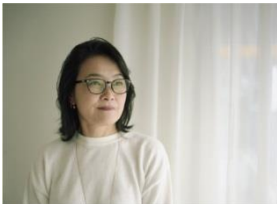
**加藤 将 / MASARU KATO**  
スタイリスト

CMや映画衣装をやったり。ビーチサンダルブランド・CYAARVOやったり。  
現在テレビ東京系にてOA中のドラマ『ひとりキャンプで食って寝る』偶数話（夏帆さん話）も担当。



**窪川 勝哉 / KATSUYA KUBOKAWA**  
インテリア&プロップスタイリスト

インテリアのみならず車や家電、ステーションナリーなどプロダクト全般に造詣が深い。  
現在、前川國男が1950年代に設計した都内のテラスハウスをリノベーション中。  
東洋大学ライフデザイン学部非常勤講師。



**黒田 美津子 / MITSUKO KURODA**  
インテリアスタイリスト、スタイルディレクター・黒田美津子事務所（Laboratory）

『Hanako』誌（マガジンハウス）創刊メンバーとして雑誌記者に。  
現在は広告、CM、住宅、イベント、商業施設など様々な空間のインテリアを手掛ける。  
集英社『ずっと美しい人のインテリア』など。



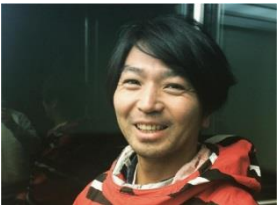
**神原 久康 / HISAYASU KAMBARA**  
株式会社センブレデザイン取締役社長

2000年SEMPRE DESIGN入社。  
SEMPRE STUDIO、センブレ有楽町の店舗運営を経て、2010年執行役本店店長。  
2013年マーケット本部長としてMD兼全店統括。2016年度より取締役副社長に就任。2018年より現職。



**竹内 優介 / YUSUKE TAKEUCHI**  
インテリアスタイリスト・Laboratory所属

広告、住宅、イベント、展示、商業施設、店舗など様々な空間のインテリアと空間演出を手掛けている。  
個人では、雑誌PenやCasa BRUTUSで連載担当中のほか、POPEYEなどでインテリア関連記事の執筆・スタイリングを担当。



**中村 祐三 / YUZO NAKAMURA**  
スタイリスト

ロケバスドライバーとして活動後、ファッションエディター永尾将宗に師事しスタイリストとして独立。雑誌、カタログ、広告、Webサイト、著名人やアーティスト等の衣装製作・スタイリングなど様々な活躍。



**尾崎 雄飛 / YUHI OZAKI**  
サンカッター・デザイナー

1980年生まれ。セレクトショップのバイヤーを経て、自身のブランド〈SUN/kakke（サンカッター）〉を設立。  
国内外を旅しながら、伝統的で美しい、意表を突いたモノづくりを続けている。

## Press Release

---

### 開催概要

---

- 日時 12月14日(土)～12月22日(日)
- 住所 東京都世田谷区北沢5-1-15 1F
- 電話番号 03-5453-1150
- 営業時間 11:00～19:00 ※会期中無休
  
- 出品者 加藤 将 / 窪川 勝哉 / 黒田 美津子 / 神原 久康 / 竹内 優介 / 中村 祐三 / 尾崎 雄飛  
12月14日、15日の2日間は出品者が店頭に立ち、販売いたします。
  
- 会期初日の12月14日はLUKE'S LOBSTERのロブスターロール、Roasted COFFEE LABORATORYのコーヒー、ビールをご来店のお客様に振舞います。



### 会社概要

---

<株式会社 バイクルーズ>

- 設立 : 1977年
- 代表 : CEO 杉村 茂
- 本社所在地 : 東京都渋谷区渋谷一丁目23番21 渋谷キャスト
- 事業内容 : ファッション、フード、インテリア、フィットネスの企画・製造・販売・直営店の運営、及び 卸売
- 展開ブランド : JOURNAL STANDARD / SPICK AND SPAN / IENA / EDIFICE  
JS BURGERS CAFE / ACME FURNITURE / BBV. Ola
- HP : <http://Baycrews.co.jp/>