

Press Release

2021年8月吉日  
株式会社フレーバーワークス

オリジナルブルーランジェリー「BOUL'ANGE（ブルアンジュ）」  
**バターの芳醇な風味ひろがる 秋色デニッシュシリーズを9月1日（水）より販売**  
 秋の味覚「さつまいも」や「キャラメルナッツ」などを使用した新作が9種類登場



ベイクルーズグループの株式会社フレーバーワークス（本社：渋谷区渋谷1-21-23）が運営する、オリジナルブルーランジェリー「BOUL'ANGE（ブルアンジュ）」は、秋の新作を9月1日（水）より販売いたします。

今シーズンの新作は「Autumn Color Palette（オータム カラーパレット）」をテーマに、デニッシュを秋色のカラーパレットに見立て、視覚と味覚で秋を感じるデニッシュが8種類登場します。

北海道産よつ葉バターを使用し風味豊かに仕上げたオリジナルのデニッシュ生地に、秋の味覚「さつまいも」や「キャラメルナッツ」のほか、「ポルチーニ茸」やフランス・リヨンの伝統菓子「ブラリネ・ルージュ」など、深みのあるオータムカラーと旬の味わいを意識した具材をのせて焼き上げました。ティータイムからお食事まで、気分に合わせてあらゆるシーンの食卓を彩ります。

### 新商品概要

商品概要：	BOUL'ANGE（ブルアンジュ）「Autumn Color Palette」
販売開始日：	2021年9月1日（水）
展開店舗：	BOUL'ANGE 全店舗
展開商品：	ブラリネクランブル カスタードデニッシュ ¥270／ブルーベリー&ブラックベリーデニッシュ ¥324 スイートポテトデニッシュ ¥270／キャラメルナッツデニッシュ ¥324 ラザニアデニッシュ ¥270／ポルチーニとパンチェッタのデニッシュ ¥270 じゃがいもとカマンベールのデニッシュ ¥324／さばと紫キャベツのデニッシュ ¥270
	※ 全て8%税込
	※ 一部写真と商品イメージが異なる場合がございます。

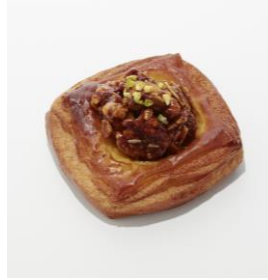
## ■ Autumn Color Palette 商品詳細

※ 価格は、8%税込となります。



### スイートポテトデニッシュ

旬の味覚「さつまいも」~~¥270~~を使用したスイートポテトをたっぷり乗せて焼き上げました。



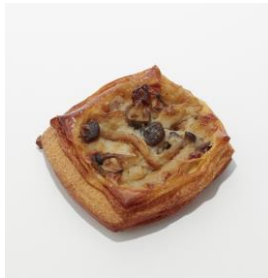
### キャラメルナッツデニッシュ ¥324

クルミ、アーモンド、ピーカンナッツをキャラメルソースと絡めトッピングしました。



### ブルーベリー& ブラックベリーデニッシュ ¥324

ジューシーなフレッシュブルーベリーとブラックベリーをトッピングしました。



### ポルチーニと パンチェッタのデニッシュ

風味豊かな自家製ポルチーニソースを使用し焼き上げました。~~¥270~~

### ブラリネクランブルカスタードデニッシュ

¥270

フランス菓子の「ブラリネ・ルーージュ」とクランブル、クリームチーズをたっぷり乗せ、仕上げにライムゼストを使用しました。

### じゃがいもとカマンベールのデニッシュ

¥324

じゃがいもと濃厚なカマンベールをごろっと乗せて仕上げました。

### ラザニアデニッシュ

¥270

特製ミートソースを絡めたショートパスタ、ベシヤメルソースでラザニア風に仕上げました。

### さばと紫キャベツのデニッシュ

¥270

デニッシュに紫キャベツとさばを乗せて焼き上げました。

## BOUL'ANGE (ブールアンジュ) とは

「BOUL'ANGE」は、バイクルーズ初のオリジナルブールアンジェリーとして2017年6月に誕生し、現在全国に11店舗を展開中です。(2020年9月24日時点)店名を冠したこだわりの食パンは、トースト専用の「Pain de mie “Boul”(パンドミ “ブール”)と、生食専用の「Pain de mie “Ange”(パンドミ “アンジュ”)の2種類を展開。加えて、1日に3,000個を売り上げる人気NO.1の「クロワッサン」など、どんなシーンでも楽しめる豊富なラインナップをご用意しています。

HP: <https://www.flavorworks.co.jp/brand/boulange.html> Instagram:@boulange.jp



**SHOP INFORMATION**

日本橋店	住所: 東京都中央区日本橋室町1-5-5 コレド室町3 B1F	TEL:03-3277-6022
池袋東武店	住所: 東京都豊島区西池袋1-1-25 B1F	TEL:03-5396-7072
等々力店	住所: 東京都世田谷区等々力7-4-19	TEL:03-5752-0666
新宿サザンテラス店	住所: 東京都渋谷区代々木2-2-1 新宿サザンテラス内	TEL:03-5302-2282
JR名古屋高島屋店	住所: 愛知県名古屋市中村区名駅1-1-4 ジェイアール名古屋タカシマヤ1F	TEL:052-566-3980
ジャズドリーム長島店	住所: 三重県桑名市長島町浦安368 三井アウトレットパークジャズドリーム長島	TEL:0594-86-7530
虎ノ門ヒルズ店	住所: 東京都港区虎ノ門1-17-1 虎ノ門ヒルズ ビジネスタワー B1F	TEL:03-6268-8019
大同生命札幌ビル店	住所: 北海道札幌市中央区北三条西3丁目1-1 ミレドB1F	TEL:011-522-5078
福岡大博多ビル店	住所: 福岡県福岡市博多区博多駅前2-20-1 大博多ビル 1F	TEL:092-432-1580
渋谷 東急フードショー店	住所: 東京都渋谷区渋谷道玄坂1-12-1 渋谷 東急フードショー① 1階	TEL:03-3477-4747

<オンラインショップ>

**BAYCREW'S FOOD MARCHE**

<https://baycrewsfood.base.ec>

**<株式会社フレイバーワークス>**

設立	:	2017年9月1日
本社所在地	:	東京都渋谷区渋谷1-23-21
展開ブランド	:	J.S. PANCAKE CAFE、J.S. BURGERS CAFE、J.S. FOODIES、LUKE'S LOBSTER、J.S. CURRY、RITUEL、BOUL' ANGE、FLIPPER'S、FLIPPER'S STAND、CITYSHOP、しゃぶしゃぶ山笑ふ、Roasted COFFEE LABORATORY、HI-CACAO CHOCOLATE STAND、eggslut、PARIS SAINT-GERMAIN CAFÉ、咖喱屋ボンゲー、RITUEL CAFÉ、おむすび ごつつ食べなはれ、親子丼 ごつつ食べなはれ