

Logictron

サービス紹介

日本森林ドローン協会会員
株式会社ロジクトロン

各種資材・物品・危険物運搬

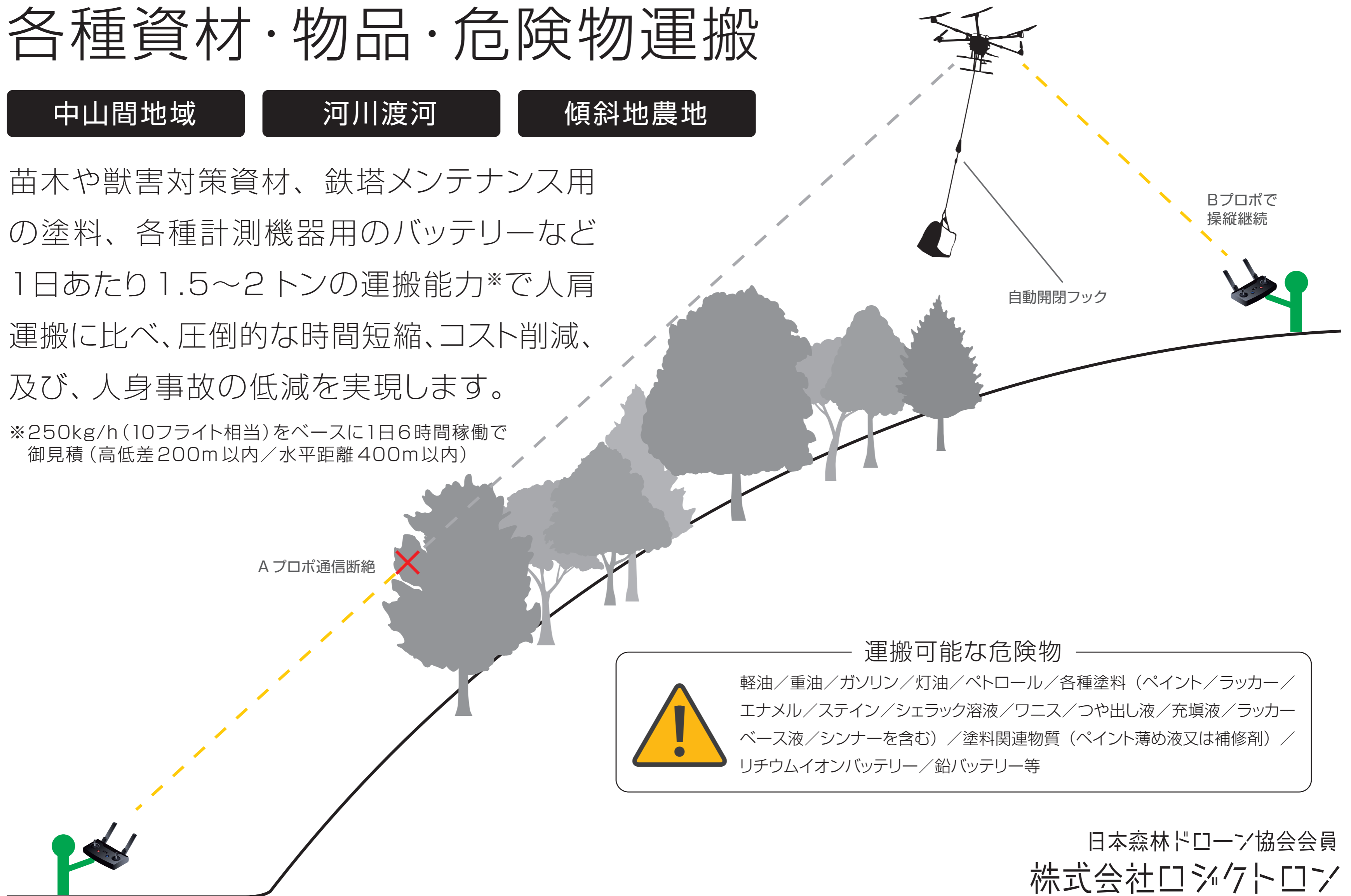
中山間地域

河川渡河

傾斜地農地

苗木や獣害対策資材、鉄塔メンテナンス用の塗料、各種計測機器用のバッテリーなど1日あたり1.5~2トンの運搬能力*で人肩運搬に比べ、圧倒的な時間短縮、コスト削減、及び、人身事故の低減を実現します。

*250kg/h(10フライト相当)をベースに1日6時間稼働で御見積(高低差200m以内/水平距離400m以内)



Aプロポ通信断絶

自動開閉フック

Bプロポで
操縦継続

運搬可能な危険物



軽油/重油/ガソリン/灯油/ペトロール/各種塗料(ペイント/ラッカー/エナメル/ステイン/シェラック溶液/ワニス/つや出し液/充填液/ラッカーベース液/シンナーを含む)/塗料関連物質(ペイント薄め液又は補修剤)/リチウムイオンバッテリー/鉛バッテリー等

日本森林ドローン協会会員
株式会社ロジケトロン

架線工事に用パイロットロープの敷設

中山間地域

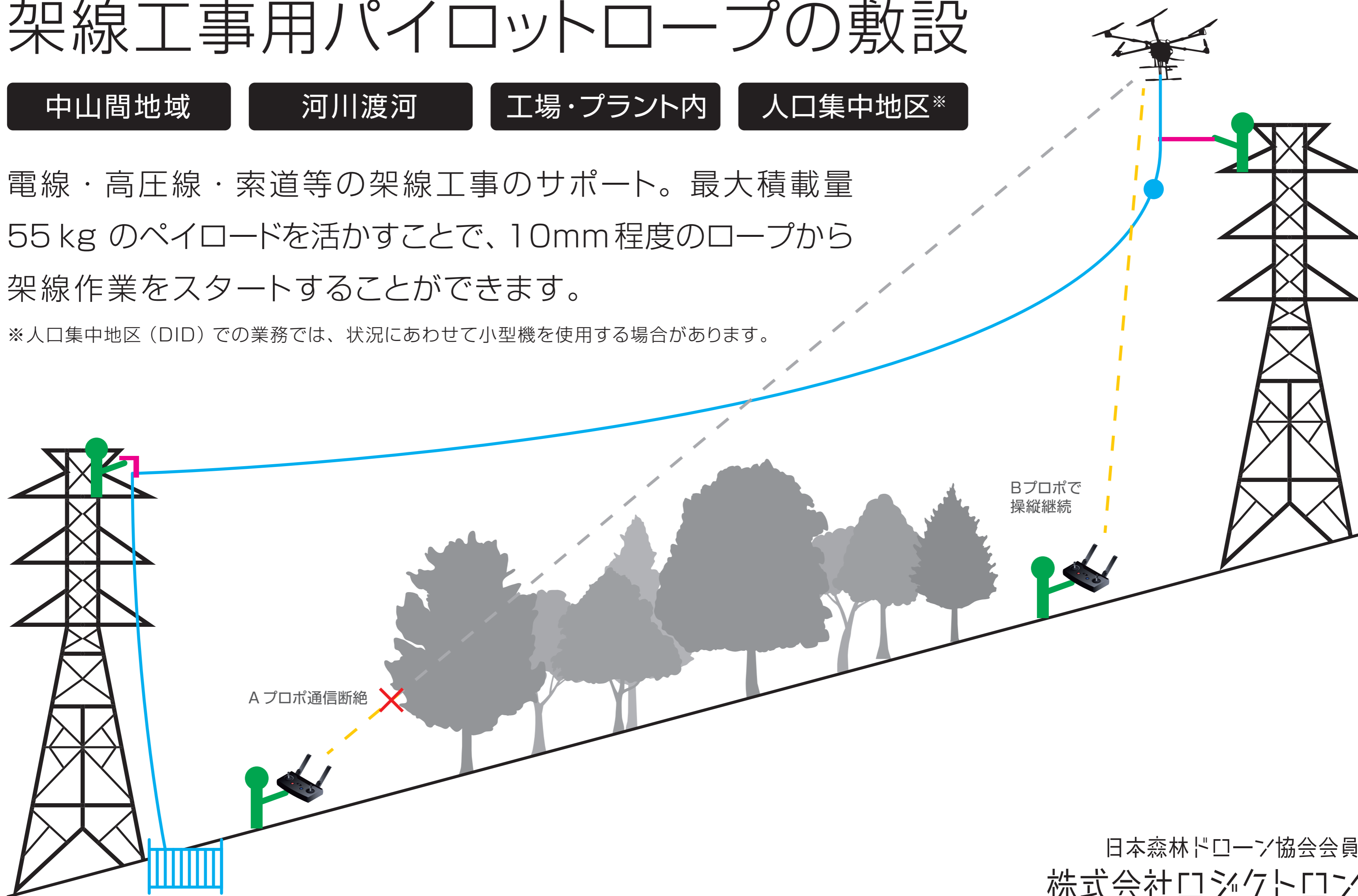
河川渡河

工場・プラント内

人口集中地区※

電線・高圧線・索道等の架線工事にサポート。最大積載量55kgのペイロードを活かすことで、10mm程度のロープから架線作業をスタートすることができます。

※人口集中地区（DID）での業務では、状況にあわせて小型機を使用する場合があります。



日本森林ドローン協会会員
株式会社ロジケトロン

人口集中地区でのパイロットロープの敷設

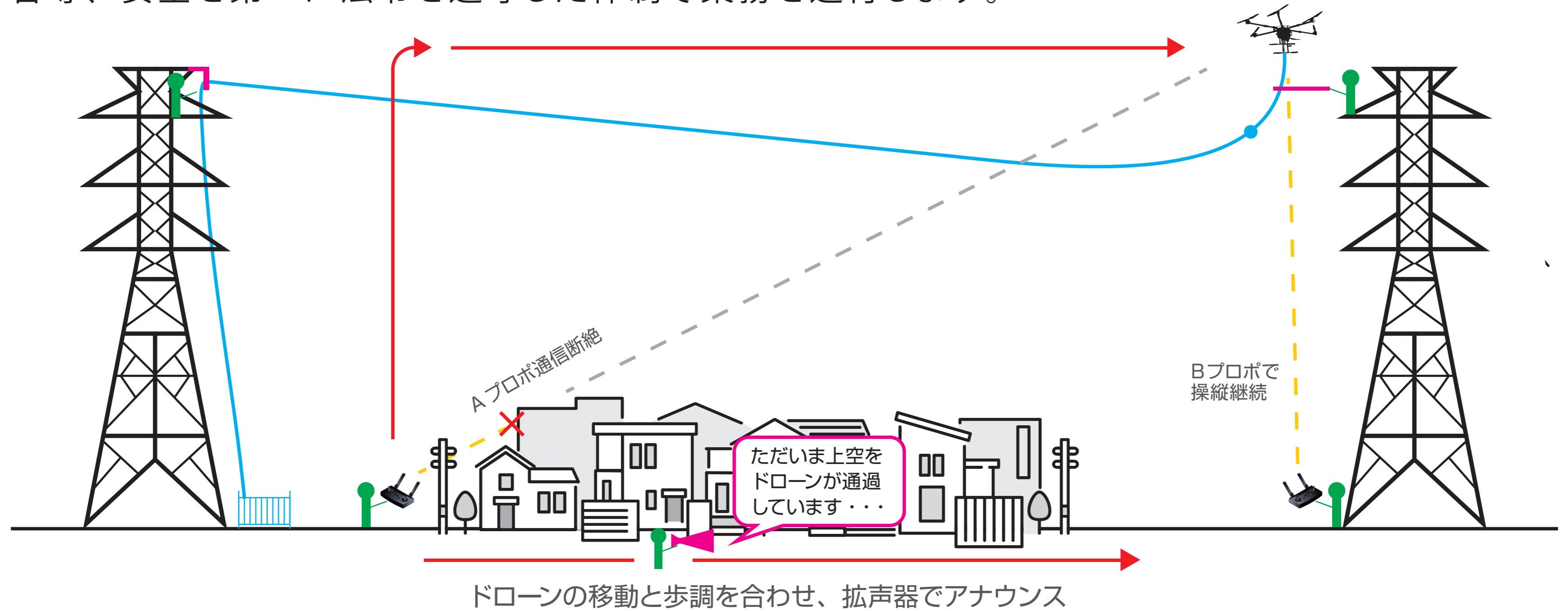
人口集中地区

道路横断

空港周辺

重要施設周辺

人口集中地区においては、中型機や小型機を使用してパイロットロープの敷設を行います。飛行経路下の第三者及び第三者物件への安全対策、事前通告等、安全を第一に法令を遵守した体制で業務を遂行します。



日本森林ドローン協会会員
株式会社ロジケトロン

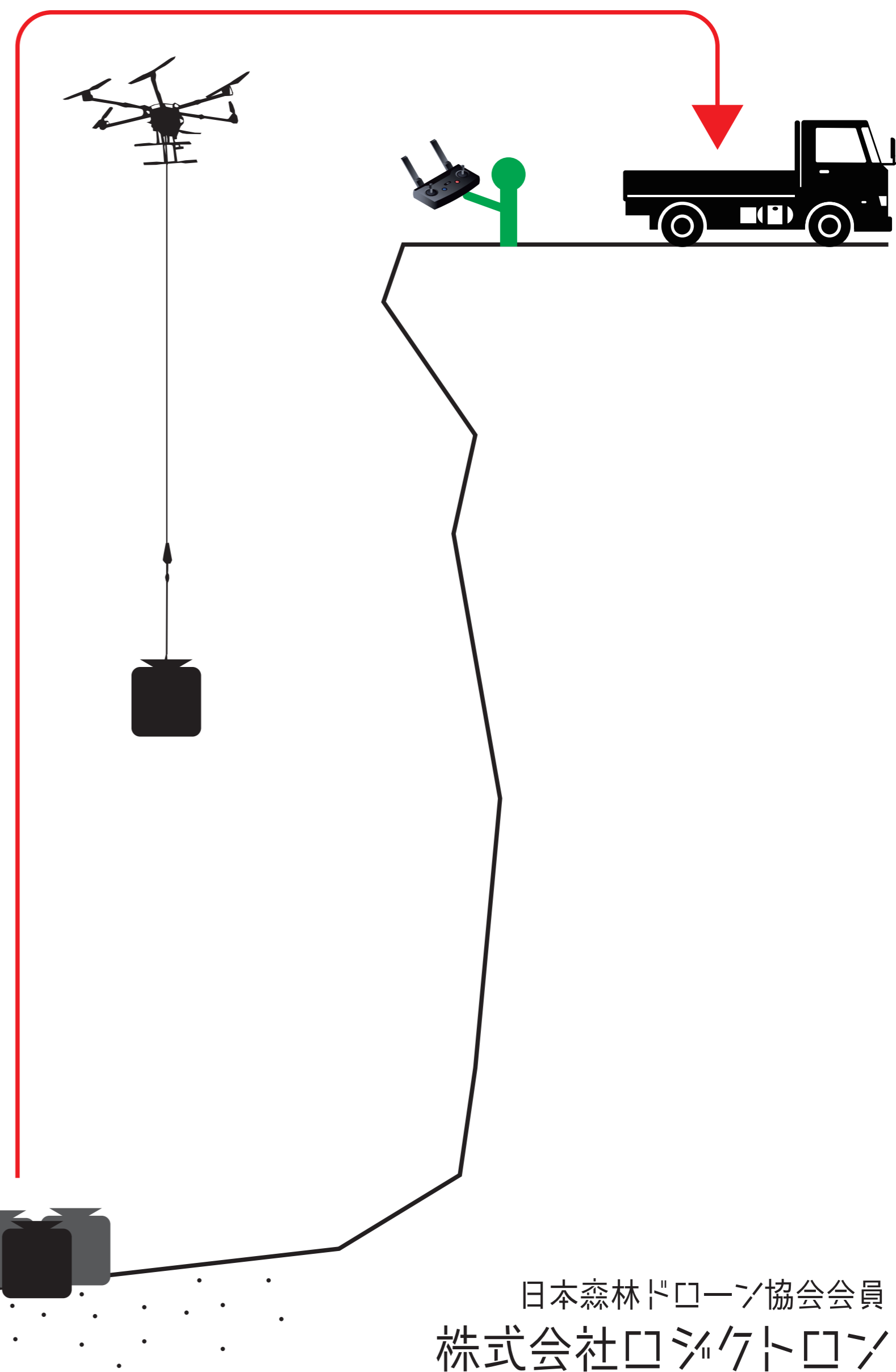
車両侵入困難地での運搬

海岸線

断崖絶壁

狭隘道路

長いワイヤーロープを使用することにより、砂浜等の車両侵入困難地に着陸することなく、荷物を吊り上げることが可能です。全国の海岸線に流れ着いた漂着ゴミや不法投棄されたモノの回収、地質調査等での人肩運搬や特装車（クローラ）運搬に代替する新たな運搬方法として利用いただくことで、時間短縮・コスト削減に繋がります



日本森林ドローン協会会員
株式会社ロジケトロン

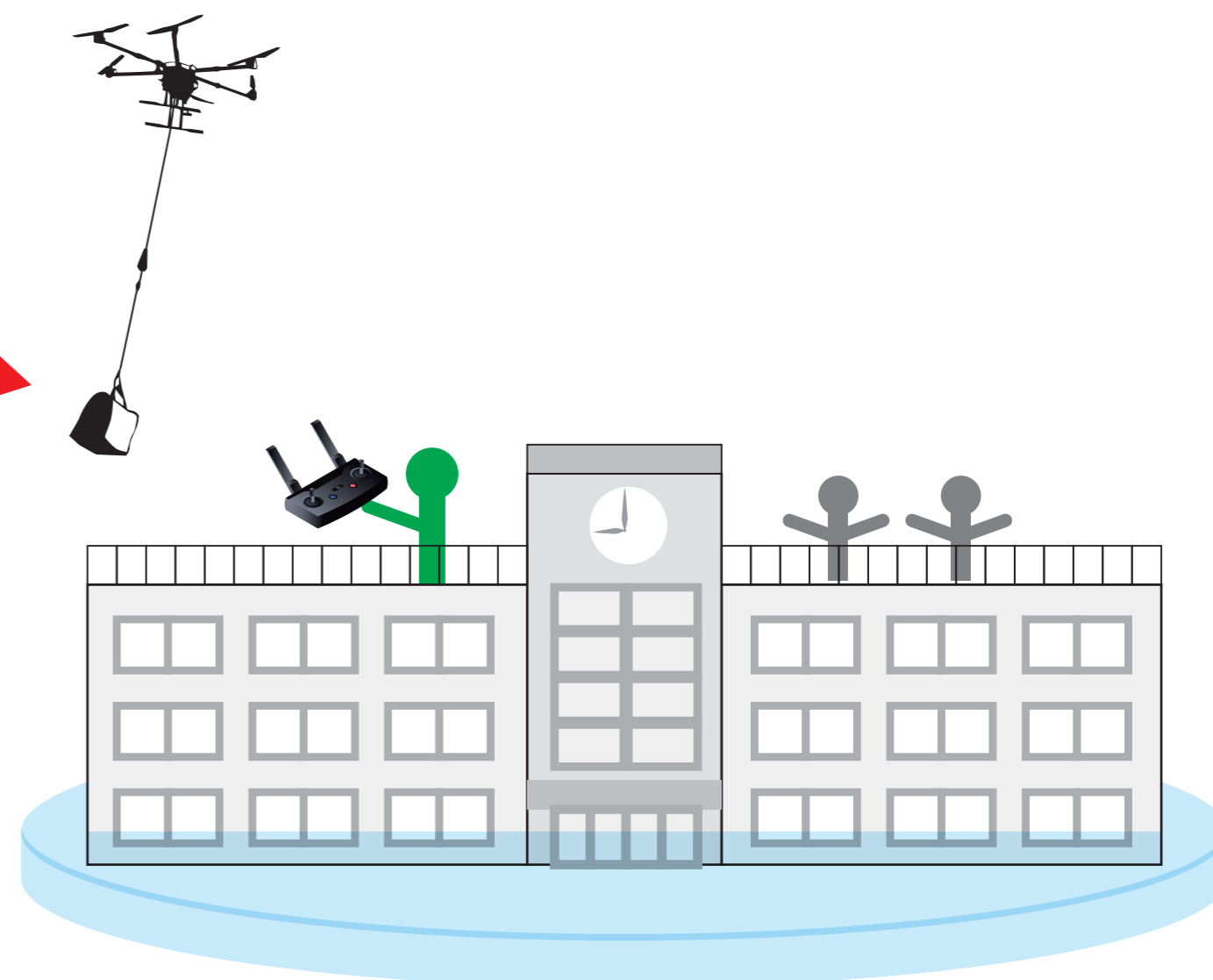
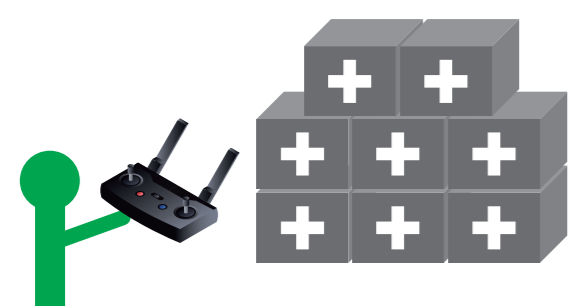
緊急支援物資運搬

災害発生地域

道路寸断・陥没

孤立集落

地震や水害、土砂崩れなどの災害で陸の孤島となった避難所等へ迅速に救援物資を輸送することができます。2023年1月に行った実証実験では、55分間で、非常食390点+水68L（梱包資材込約230kg）の運搬に成功しています。



—実証実験動画レポート—



YouTube



日本森林ドローン協会会員
株式会社ロジケトロン

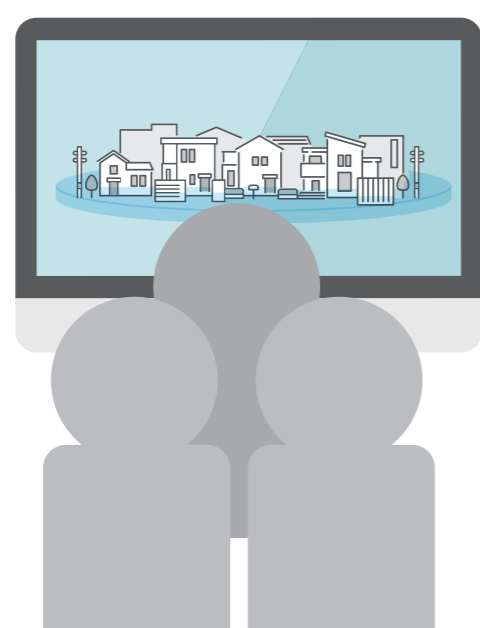
空撮映像の生中継

災害発生時対応

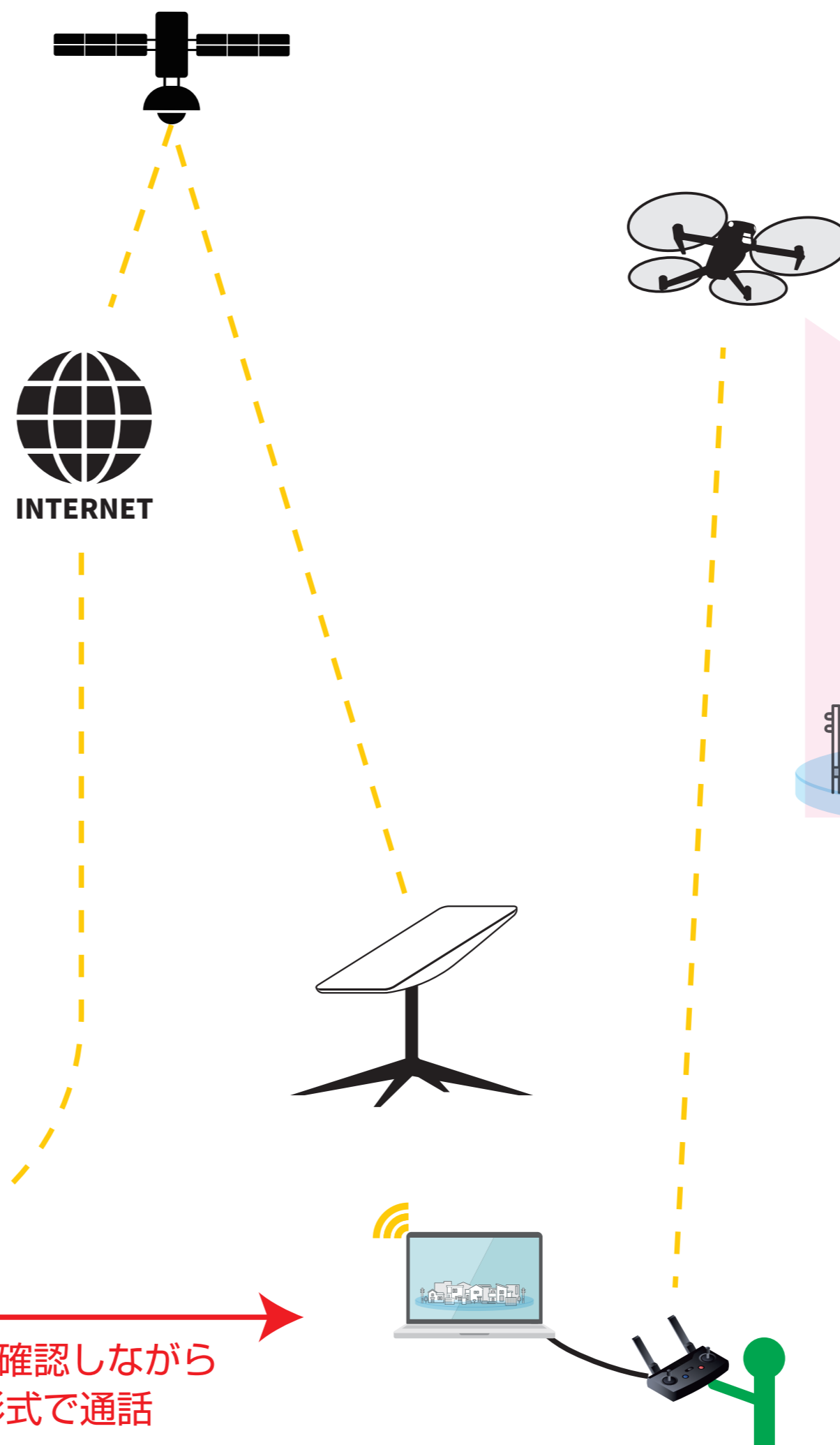
イベント警備

空撮機による映像の生中継システムを活用したソリューションです。

Starlink を活用し、既存のインフラに頼ることなく、インターネットに接続し、Web 会議形式で本部と連絡を取り合いながらドローンを操縦・映像を中継することが可能。花火大会等の人流監視など、イベント警備にも展開可能です。



ドローン映像を確認しながら
Web 会議形式で通話



日本森林ドローン協会会員
株式会社ロジケトロン

工事現場の定点撮影

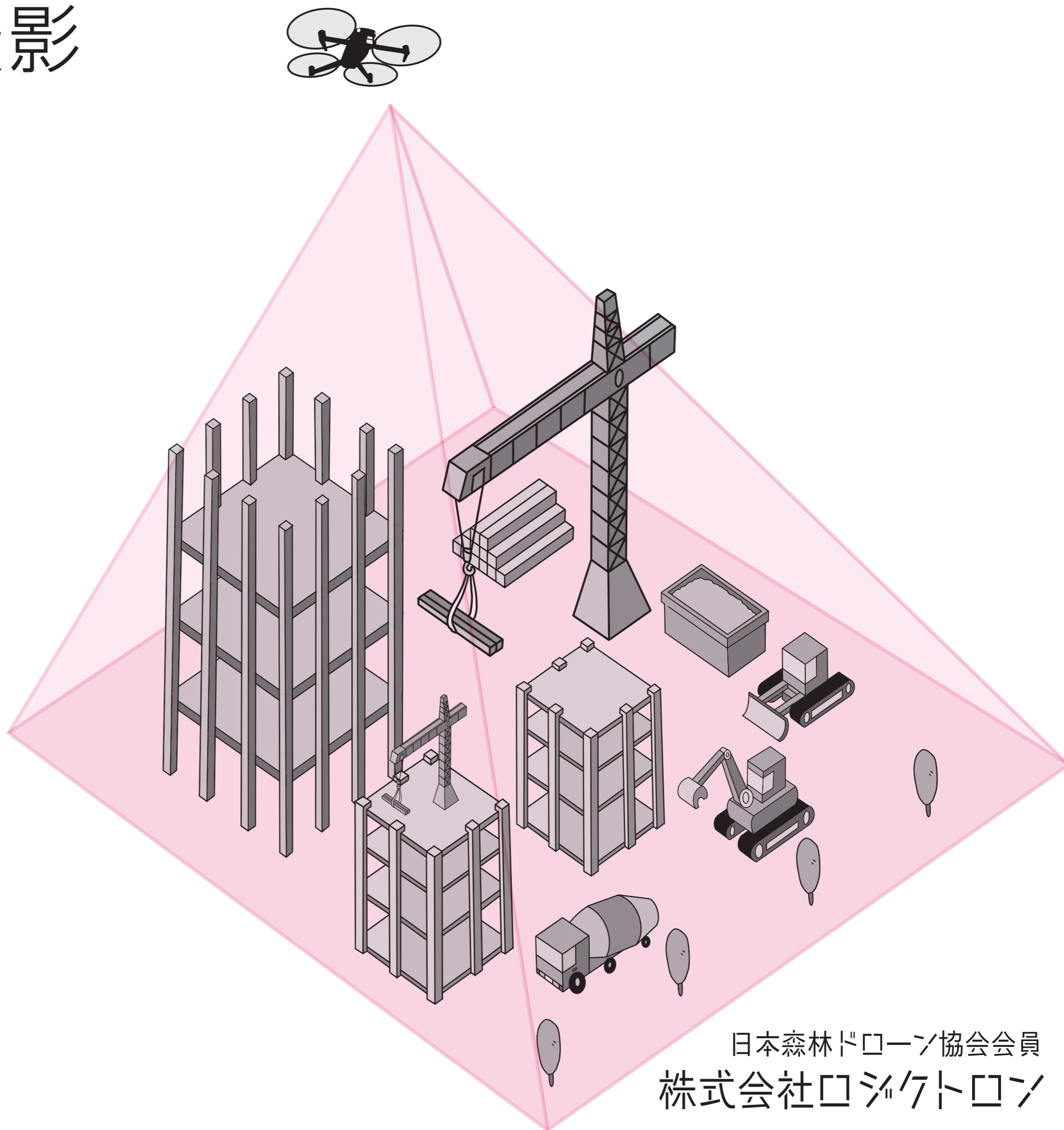
建設工事

土木工事

工事現場全体を俯瞰する空撮写真の撮影を行います。毎回同じ場所・高さ・カメラの角度を揃えての撮影や、撮影後写真の資料化等、様々な対応が可能です。

現場に飛び交う様々な電波による干渉の有無を事前に調査、必要に応じて補助者を複数配置するなど、安全面はもちろん、法令遵守の体制で撮影を行います。

工事完了後の建物全体の完成写真やプロモーションビデオの撮影も承ります。



日本森林ドローン協会会員
株式会社ロジケトロン