

Shoko



# 大阪商工信金アプリ

個人限定

アプリ限定

# アプリ定期預金



アプリで  
定期預金の入金ができます!

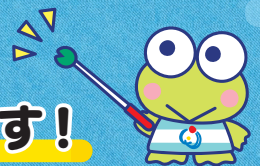
自動継続 元金継続

1年  
もの **年0.28%**

(税引き後は、0.223%になります) 令和5年7月3日現在  
一回10万円以上、上限の定めはありません  
お預け入れ単位 1円単位

## 大阪商工信金アプリとは?

# スマートフォン向け公式アプリです!



ご利用無料!

来店不要!

通帳レス!

アプリはけろけろけろっぴの  
オリジナルデザインを使用しています。

※ご利用には運転免許証もしくはマイナンバーカードが必要です。



アプリについて詳しくはこちら

アプリなら、**自宅**にいながら

**口座開設**や**定期預金のお預け入れ**ができます!

アプリについての詳しい説明はこちらのサイトからご確認ください。



アプリで  
生活を  
かえる

「けろけろけろっぴ」は  
大阪商工信用金庫の公式イメージキャラクターです。  
©2023 SANRIO CO., LTD. APPROVAL NO. L641849



# アプリでできること

## 1 口座開設

全国どちらにお住まいでも、  
**来店することなく**口座開設ができます。

## 2 取引明細の確認

・最大**10年間分**の明細閲覧可能  
・期間や金額などで過去の明細も**検索可能**

## 3 定期預金お預け入れ

アプリ専用の**定期預金**に  
お預け入れいただけます。



ログイン後  
すぐに  
残高確認が  
できます



取引明細も  
いつでも  
確認できます



その他にも  
便利な機能が  
たくさんあるよ!



「アプリの使い方を知りたい!」  
など、アプリについて  
不明点がある方はこちらへ!



### ⚠️ ご注意ください

大阪商工信金アプリは通帳レス専用のアプリです。今お持ちの口座をアプリに登録すると、今までの通帳はご利用できなくなりますのでご注意ください。通帳アプリ(通帳レス)をご利用の口座を紙通帳に戻す場合は、窓口でのお手続きが必要となります。また、紙通帳の発行には当金庫所定の通帳発行手数料がかかります。

注1:まいどおおきに支店は紙通帳の取扱はありません

注2:紙通帳への切替えを行った場合、大阪商工信金アプリはご利用できません。

## ●アプリ定期預金 商品について

ご利用いただける方	大阪商工信金アプリに口座を登録している18歳以上の個人のお客さま
お預け入れ	<p>&lt;お預け入れ方法&gt;</p> <ul style="list-style-type: none"> <li>・アプリに口座登録しているご本人さま名義の普通預金口座から振替によるお預け入れ</li> <li>・アプリを操作のうえお申込み</li> </ul>
利息	<p>&lt;適用金利&gt;</p> <ul style="list-style-type: none"> <li>・固定金利</li> <li>・お預け入れ時の本商品所定の利率を約定利率として満期日まで適用します</li> <li>・自動継続後の定期預金は「アプリ定期預金」として継続し、利率は継続日における「アプリ定期預金」の利率を適用します</li> </ul> <p>&lt;利払方法&gt;</p> <ul style="list-style-type: none"> <li>・満期日以後に一括して振替指定口座に入金します</li> </ul> <p>&lt;計算方法&gt;</p> <ul style="list-style-type: none"> <li>・付利単位を1円とした1年を365日とする日割計算とします</li> </ul>
税金	<ul style="list-style-type: none"> <li>・利息には20%(国税15%、地方税5%)の税金がかかります</li> <li>なお、平成25年1月1日から令和19年12月31日までの間に支払われるお利息には復興特別所得税が追加課税されるため、20.315%(国税15.315%、地方税5%)の税金がかかります</li> </ul>
金利情報の入手方法	・当金庫ホームページまたはお客さまサポートセンター専用フリーダイヤルへご照会ください
付加できる特約事項	<ul style="list-style-type: none"> <li>・本商品は、マル優(少額貯蓄非課税制度)の取扱いができません</li> <li>・通帳、証書は発行しません</li> <li>・営業店窓口、まいどおおきに支店テレホンバンキングサービス、インターネットバンキング、ATMではお取扱できません</li> </ul>
中途解約時の取扱い	・満期日前に解約される場合は、当金庫所定の中途解約利率を適用します
その他参考となる事項	<ul style="list-style-type: none"> <li>・預金保険制度の付保対象預金です</li> <li>預金保険によって元本1,000万円までとその利息が保護の対象となります(当金庫に複数の口座がある場合には、それらの預金元本を合計して1,000万円までとその利息が保護されます)</li> <li>・金利情勢等により内容変更または取り扱いを中止させていただくことがあります</li> </ul>

お問い合わせ先はこちら



大阪商工信用金庫

お客さまサポートセンター



0120-77-1636

【受付時間】  
平日 9:00~17:00  
2023.07-774