

## マクセル アクアパーク品川

“人の動きから雪氷がきらめく進化形マッピング”で幻想空間を演出。  
夜のドルフィンパフォーマンスは、トレーナーが光を操るファンタジックな世界！

海の世界に、雪と氷の魔法がかかる。

# SNOW AQUARIUM by NAKED

## — CRYSTAL MAGIC —

2017年12月26日(火)～2018年2月25日(日)

『マクセル アクアパーク品川』(所在地:東京都港区高輪4-10-30品川プリンスホテル内、館長:高橋直人)は2017年12月26日(火)～2018年2月25日(日)の期間、「SNOW AQUARIUM by NAKED(スノウアクアリウム バイ ネイキッド)」を開催します。

当館は、“音・光・映像と生きものの融合”をコンセプトに掲げ、四季やトレンドを取り入れた多彩なテーマのもと、日本が誇る精巧な先端技術を駆使した可変性ある演出で海の生きものの躍動や魅力を伝えています。東京オリンピックも控え、日本が「観光立国」としてさらに発展する中、その玄関口・品川に位置する水族館として目指すのは、“日本ならではの高くオリティと美しさ”、いわゆる「ジャパニーズブランド」で世界から認知される“TOKYO最先端エンターテインメント”です。

施設コンセプトを体現し、年間で趣向を変えて開催するイベントでは、季節の風物詩と海の世界を掛け合わせた空間演出で、屋内にしながら四季を体感することができる当館ならではの楽しみ方をお届けしています。今イベントも、雪や氷、オーロラが織りなす冬ならではの美しさを館内全体に表現しました。

演出テーマは、『雪と氷のクリスタルがきらめく、魔法の海』



雪氷のきらめきを表現したクリスタルの装飾を散りばめ、繊細で洗練された美しさあふれる冬の装いで展示やパフォーマンスを彩ります。

さらに、マッピング演出は単なるループではなく、人や生きものの動きをきっかけに氷や雪の結晶が浮かび上がる新たな魅せ方に進化させ、各所コンテンツに使用。まるで魔法のような仕掛けにより幻想的でロマンチックな海の世界へ誘います。

メインコンテンツのドルフィンパフォーマンス(ナイトver.)は、会場に雪が舞い、トレーナーの動作からクリスタルやオーロラが生まれ客席を包む、まさに“魔法の海”を創出するエンターテインメントです。

寒さや天候を気にせず、夜まで快適にお過ごしいただける屋内型施設で、ファンタジックな冬のひとときを提供いたします！

◎本件に関するお問合せ先

『マクセル アクアパーク品川』

住所: 〒108-8611 東京都港区高輪4-10-30(品川プリンスホテル内)

TEL: 03-5421-1111 <音声ガイダンス>

URL: <http://www.aqua-park.jp>

## コンテンツ概要

テーマは、『雪と水のクリスタルがきらめく、魔法の海』

“人や生きものの動きをきっかけに浮かび上がる進化形プロジェクションマッピング演出”で、“雪と氷の織りなす魔法”を表現したコンテンツをお楽しみいただけます。

### \*ドルフィンパフォーマンス(ナイトver.)

トレーナーの手から、きらめくクリスタルとオーロラが生まれ、空間全体に広がります。

### \*MAGICAL SNOW(エントランス)

壁に触れると、そこから雪の結晶が現れ輝きます。

### \*FROZEN BAR(コーラルカフェバー)

ご注文のドリンクをお渡しするバーカウンターに、氷の結晶が浮かび上がります。

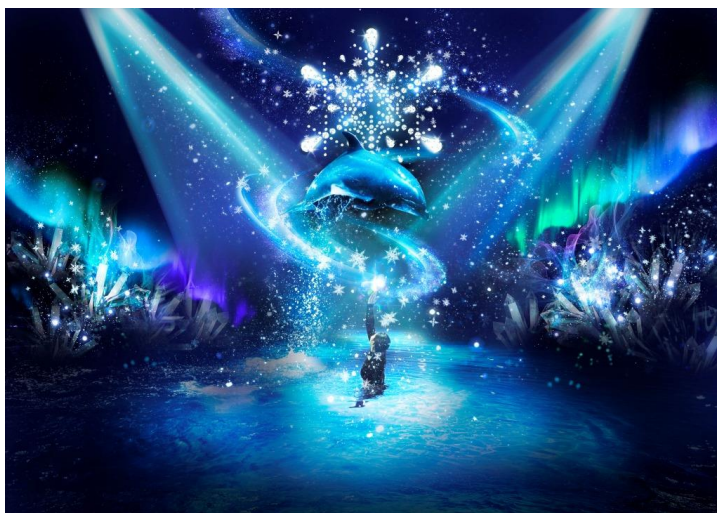
## 1. ドルフィンパフォーマンス

“感動+新感覚”をテーマにお届けする『イルカパフォーマンスの枠を超えたエンターテインメント』。円形プールを360°から鑑賞できる約2,000名(座席:1,211席+お立見エリア)規模の会場で、イルカたちが季節やイベント毎に多彩な世界観を創出します。

プログラムは昼夜2種類あり、デイver.ではゲストも一緒に参加して楽しめる手拍子やダンスを取り入れ、ナイトver.はMCを入れずデジタルコンテンツと音楽によるノンバーバルな演出で構成。国内だけでなく海外のお客さまにも、言葉の壁にとらわれずお楽しみいただけるパフォーマンスです。

### 【夜】ナイトパフォーマンス「CRYSTAL MAGIC」

鮮やかなプロジェクションマッピングやウォーターカーテンが会場全体を彩る中、スノウマシンの“雪降る”演出も加えた夜のドルフィンパフォーマンス。きらめく雪氷やオーロラに包まれながら、幻想的な冬景色とともにイルカたちが舞う姿をお楽しみいただけます。映像投影は人の動きをきっかけに浮かび上がるという新たな魅せ方をもって演出に使用。イルカたちのパフォーマンスにも連動させながら、【先端技術と生きものの融合】・【冬の美しさと海の調和】で「SNOW AQUARIUM」の世界観を描き出します。



「CRYSTAL MAGIC」※イメージ

#### <演出展開>

パフォーマンスが開演し目の前に広がるのは、神秘的なブルーの光で照らされた会場。その中央に白雪が舞い降りると、雪の結晶のプロジェクションマッピングが瞬間に辺りを包みきらめきます。その後、ムービングライトやウォーターカーテンによって輝きを増す空間でご覧いただけるのが、“雪と氷が織りなす魔法”。トレーナーの動きによってクリスタルやオーロラが生まれ広がり、お客さまをよりいっそう幻想的な世界へと惹きこみます。イルカたちの華麗なジャンプによって氷の粒が弾ける、連動的な映像演出も必見です。

#### 【開演時間】

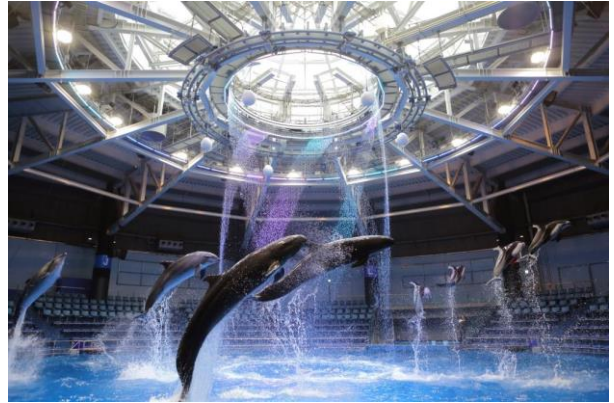
17:30/19:00/20:30 (各回、約15分間)

## 【昼】デイパフォーマンス「in the SNOW」

冒頭では、神秘的なバイオリンの音色とスノウマシーンの演出によって“冬の訪れ”を壮大に表現。その後はスモークマシーンや曲調が変わるBGMによって場面が展開し、冬が持つ様々な表情を描きます。終盤になるとトレーナーが軽やかな衣装にチェンジ。カントリー風のアップテンポな曲の中、参加型のダンスでお客さまと“雪解けのひととき”を楽しみます。イルカたちも華麗なスピンジャンプや全頭での一斉ジャンプを披露し、最後まで見どころ満載に会場を沸かせます。

### 【開演時間】

11:30/13:00/14:30/16:00 (各回、約15分間)



「in the SNOW」※イメージ

## 2. 展示エリア

### MAGICAL SNOW

ご入場されたお客さまを最初にお迎えするゾーン。中央には大きな水槽があり、透き通るシルバーの体をした「イトヒキテンジクダイ」の群れが可憐に泳ぐ姿がご覧いただけます。水槽内部や周りの壁一面、足もとにいたるまで、鮮やかなオーロラとクリスタルのマッピング演出が施され、その場全体に繊細な雪景色の美しさが広がります。

そしてこちらではインタラク션을仕掛け、壁に触れるという動作をきっかけに雪の結晶がきらびやかに出現。お客さま自身が魔法をかけたような体験をお楽しみいただけます。



「MAGICAL SNOW」※イメージ

### CRYSTAL FLOWER

生花を飾ったショーケースと水槽が並んで展示されたラッピングストリート。鏡を入れた水槽内にスワロフスキーを飾り付けることで、光が七色に反射しキラキラと輝きます。その中で愛らしく泳ぐのは、「SNOW AQUARIUM」をイメージした鮮やかなブルーの海水魚や体がクリスタルのように透過した淡水魚たち。また、壁面や天井にはフラワーオブジェを飾って映像を投影し、美しく凍っていく花々を表現しました。足もとに目をやると、ダイヤモンドダストのようにきらめく光の粒がその先へと道案内するように流れていきます。



「CRYSTAL FLOWER」※イメージ

## FROZEN BAR

色鮮やかな発光サンゴの水槽がメインのコーラルカフェバー。フロアに並ぶ円柱水槽型のテーブルで、ドリンクを片手に生きものを眺めることができるゾーンです。雪の結晶のライトを飾り、壁や床面に投影されたプロジェクションマッピングによって美しい氷に包まれた空間を創出しています。

マッピング演出のポイントとなるのは、ゾーン内のバーカウンター。注文したドリンクをお客さまが手にする瞬間、そこに魔法がかかるように氷や雪の結晶が浮かび上がります。

3パターンの映像がランダムに投影されるため、そのときによって違った楽しさがある演出です。



「FROZEN BAR」※イメージ

**オリジナルドリンク** 【販売期間:2017年12月26日(火)～ 2018年2月25日(日)】

「SNOW AQUARIUM」では期間限定のオリジナルドリンクを4種類ご用意。お持ち歩きが可能なので、他のゾーンを見て回りながらご堪能いただくこともできます。

商品名	内容	料金
Special Select	ブルーが鮮やかなバタフライピーにピーチリキュール・杏仁豆腐カクテルを合わせ、ドレンチェリーを飾った「スノウバタフライ」。【画像:①】	1,200円
フレーバー キリン一番搾り フローズン(生)	フローズンビール+カルピスの「ダブルカルチャード」に、ブルーキュラソーを合わせたビアカクテル。【画像:②】	700円
Frozen Jewelry	レモンソーダ+ブルーキュラソーを加え、アラザンとドレンチェリーをトッピングした「ライチミントフィズ」。【画像:③】	700円
ウインタースカッシュ (ノンアルコール)	レモンソーダ+杏仁豆腐カクテルにアラザンとドレンチェリーをトッピング。【画像:④】	500円



オリジナルドリンク4種 ※イメージ

【画像左より、① ② ③ ④】

ジェリーフィッシュ ランブル  
Jellyfish Ramble

壁と天井が鏡面になった幅約9m×奥行約35mの大空間を活かし、7個の円柱水槽と全面クリスタルのシンボリック水槽でクラゲを展示した癒しのゾーン。

天井のLEDライト(98個)と水槽の照明が連動しながら多彩に点灯しており、カラフルな光の中でクラゲがゆらゆらとたどる姿をお楽しみいただけます。今回は、青と白を基調にしたライティングと雪の結晶のムービングライトによる、「SNOW AQUARIUM」限定の演出(5分間)が冬の魅力たっぷりに空間を彩ります。

「Jellyfish Ramble」※イメージ

3分間の【通常演出(画像左)】と5分間の【SNOW AQUARIUM 演出(画像右)】が交互にご覧いただけます。



営業概要

●営業時間

イベント期間【2017年12月26日(火)～2018年2月25日(日)】

10:00～22:00 ※最終入館は、閉館時間の1時間前です。

●入場料金

	おとな(高校生以上)	小・中学生	幼児(4才以上)
個人	2,200円	1,200円	700円
年間パスポート	4,200円	2,300円	1,300円

※アトラクション【2機種】は、別途:各500円(1回)となります。

●お客さまからのお問合せ

『マクセル アクアパーク品川』

住所: 〒108-8611 東京都港区高輪4-10-30(品川プリンスホテル内)

TEL: 03-5421-1111<音声ガイド>

URL: <http://www.aqua-park.jp>