

マクセル アクアパーク品川

“噴水演出”が新登場。さらに昼夜で異なる“コラボレーション”により、ドルフィンパフォーマンスの枠を超えた、新たなエンターテインメントが誕生します。

FLOWER AQUARIUM Directed BY NAKED —Brand New Sea—

2019年4月27日(土)～2019年7月7日(日)

イベントテーマは、「音楽と花や光あふれる、鮮やかな海の世界」

ドルフィンパフォーマンスは、“噴水”導入でパワーアップした演出システムと昼夜で異なる“コラボレーション”から生まれる、2大エンターテインメントプログラム。



<デイベ.>

×

ボーカルグループ『Little Glee Monster』

※本プログラムは、「Little Glee Monster」
ご本人のご出演はございません。



<ナイトver.>

×

クリエイティブカンパニー『NAKED Inc.』

水槽展示エリアには、音・光・映像やアートワークの演出で“初夏の絶景”が広がります。



『マクセル アクアパーク品川』(所在地:東京都港区高輪4-10-30品川プリンスホテル内、館長:藤森純一)は、2019年4月27日(土)~2019年7月7日(日)の期間、「FLOWER AQUARIUM Directed BY NAKED -Brand New Sea-(フラワーアクアリウム ディレクテッド バイ ネイキッド -ブランニューシー-)」を開催します。

当館は2015年のグランドオープン以来、「音・光・映像と生きものの融合」をコンセプトに、デジタルアート演出やアーティストタイアップなどによる、オリジナリティの高い展示やパフォーマンスを展開してきました。

生きものの躍動や魅力を伝える手段として“エンターテインメント”の要素を用いることで、多くの方にご来館いただくきっかけをつくり、趣向を凝らしたコンテンツを通じて、海の世界へ興味や関心を持っていただきたいという狙いがあります。

また、コンテンツは「進化しつづける」ことをテーマに、四季折々、さらに昼夜で可変性をもたせており、国内外の玄関口・品川駅前に位置する都市型水族館として、常に“TOKYO 最先端エンターテインメント”の提供を目指しています。

そして、今期は、そのアクアパークの特長を体現すべく、エンターテインメント性に富んだイベントを展開します。

テーマは、音楽と花や光あふれる、鮮やかな海の世界。

「音楽」や「デジタルアート」などの“エンターテインメント”要素を用いて海の世界を彩り、新たな季節のはじまりにふさわしい華々しさと期待感を創出します。

メインコンテンツは「ドルフィンパフォーマンス」。今回新設する“噴水”により、演出がパワーアップ。さらに、昼夜で異なる“コラボレーション”により、イルカパフォーマンスの枠を超えた、芸術性の高いプログラムが完成しました。

❖昼(デイver.)は、力強い歌声と美しく透き通ったハーモニーを武器に活躍する、女性ボーカルグループ『Little Glee Monster』とのコラボレーション。

イルカたちの躍動は、音楽の力でより臨場感を増します。お客さまにも簡単な手拍子や振りでご参加いただきながら、会場一体となって新しい季節の訪れを祝う、華やかなパフォーマンスです。

❖夜(ナイトver.)は、水槽展示エリアの空間演出も手掛ける、日本最高峰のクリエイティブカンパニー『NAKED Inc.』とのコラボレーション。

プロジェクションマッピングによって咲かせる色とりどりの花々と木漏れ日のきらめきに360度つままれて、イルカたちと一緒に芽吹き季節を体感いただけます。



『FLOWER AQUARIUM (フラワーアクアリウム)』コンテンツ概要

■ドルフィンパフォーマンスは、昼夜で異なる2大エンターテインメントプログラム

昼×【音楽(Little Glee Monster)】、夜×【デジタルアート(NAKED Inc.)】の“コラボレーション”で展開。“噴水”導入で演出システムもパワーアップし、イルカパフォーマンスの枠を超えたプログラムが誕生。

■館内に広がる、海の世界×「初夏」

当館が得意とする、海の世界と季節の調和。今回は、「初夏」が美しさを織りなします。

海の生きものたちが無数の花々に囲まれて華やぐ、日常では決して見ることができない幻想的な世界観で新しい季節のはじまりを感じていただけます。

■駅から徒歩約2分でトリップできる、都心に広がる初夏の絶景

【品川駅前の好立地】【22時までの営業時間】の中で、昼間や休日はもちろん、ふと思い立った平日の夜からのご来館も可能。快適な屋内で、時間や天候を気にすることなく、初夏の絶景をお楽しみいただけます。

1. ドルフィンパフォーマンス

360度どこからでも鑑賞が楽しめる2,000名(座席:1,211席+立見エリア)規模の円形会場で、最先端のデジタルテクノロジー×イルカの技が調和し、イベントごとにユニークな世界観を創出するドルフィンパフォーマンス。

プログラムは昼夜2種類を実施。海外のお客さまにも言葉を気にせずお楽しみいただけるよう、Day ver. では参加型の振りを取り入れ、Night ver. ではMCを入れずに演出のみで展開するなど、ノンバーバルな要素をもって構成しています。今回は、昼夜で異なる“コラボレーション”と新設の“噴水演出”(水族館での導入は“国内初”)により、新たなエンターテインメントが誕生します。

◆『Little Glee Monster』とのコラボレーションプログラム

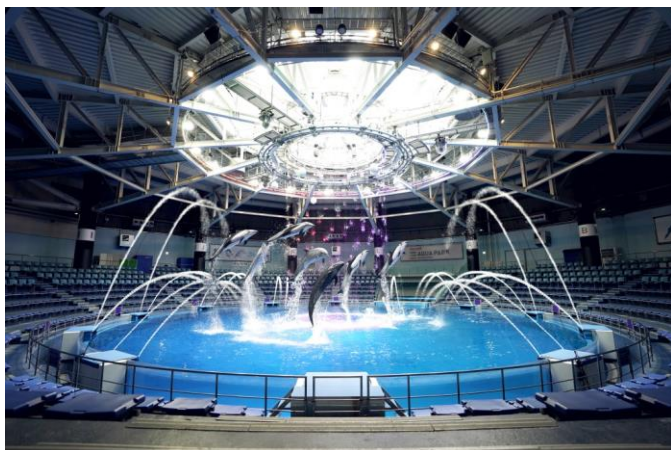
デイパフォーマンス ^{ブランドニューシー} Brand New Sea!!!!

当館は、四季やトレンドを取り入れた新しい仕掛けを施しながら、ドルフィンパフォーマンスを中心に可変的なイベントプログラムを展開し続けてきました。

一方、『Little Glee Monster』も、力強い歌声と透き通ったハーモニーを武器に、NHK「紅白歌合戦」2年連続出場や海外単独ツアーの実現など躍進を続ける、最も勢いのあるボーカルグループ。

両者の“進化しつづける”という共通点から2016年より始動したコラボレーションを、今年は初めて初夏に開催し、海の世界に訪れる爽やかな季節を表現します。

使用楽曲は、5月リリース予定の新曲「君に届くまで」を含む全4曲。透明感あふれる歌声の力によって、より臨場感を増したイルカたちの躍動が、その美しさで魅了します。そこに新設の“噴水演出”によって描かれる水のアーチ、天井から降りそそぐ水のカーテンも融合し、清涼感あふれるパフォーマンスが実現しました。ゲストの皆さまにも、ご着席のまま簡単な手振りのダンスでご参加いただき、会場一体となって盛り上がるエンターテインメントショーです。



「Brand New Sea!!!!」 ※イメージ

【開演時間】

10:00以降、5~6回(各回、約15分間)

※期間中、時期によりスケジュールが異なります。

使用楽曲

1. 青い風に吹かれて
2. ハピネス
3. 君に届くまで (2019年5月29日リリース)
4. My Brand New Day

Little Glee Monster プロフィール

研ぎ澄ました歌声で人々の心に爪痕を残すことをテーマに結成し、力強い歌声と高度なアカペラをも歌いこなす透き通ったハーモニーを武器に躍進を続ける女性ボーカルグループ。

2017年より2年連続でNHK「紅白歌合戦」に出演を果たし、2019年1月にリリースした4thアルバム「FLAVA」は自身初のオリコン週間アルバムランキングおよび、Billboard JAPANアルバム・セールスチャートで1位を獲得。

2月には日本武道館公演2Days公演にて2万5千人を動員し、高い歌唱力とライブパフォーマンスで幅広い世代からの支持を集めている。

5月29日に14枚目のシングル「君に届くまで」をリリース。

8月からは全国ツアーを控えている。



◆『NAKED Inc.』とのコラボレーションプログラム

ビューティー オブ フラワー
ナイトパフォーマンス **Beauty of Flower**

『NAKED Inc.』は、プロジェクションマッピングをはじめとした様々な技術や美術造作、演出要素を組み合わせ、光を使った空間の総合演出を手掛けるクリエイティブカンパニー。“音・光・映像と生きものの融合”をコンセプトとする当館との親和性の高さから、2015年冬より、シーズナルイベントの演出パートナーを組んでいます。

今回は、水と光のアートを舞台に繰り広げる、新たなナイトエンターテインメントが誕生。

水のアーチを描く“噴水”システムが加わったことで、演出がよりパワーアップしました。

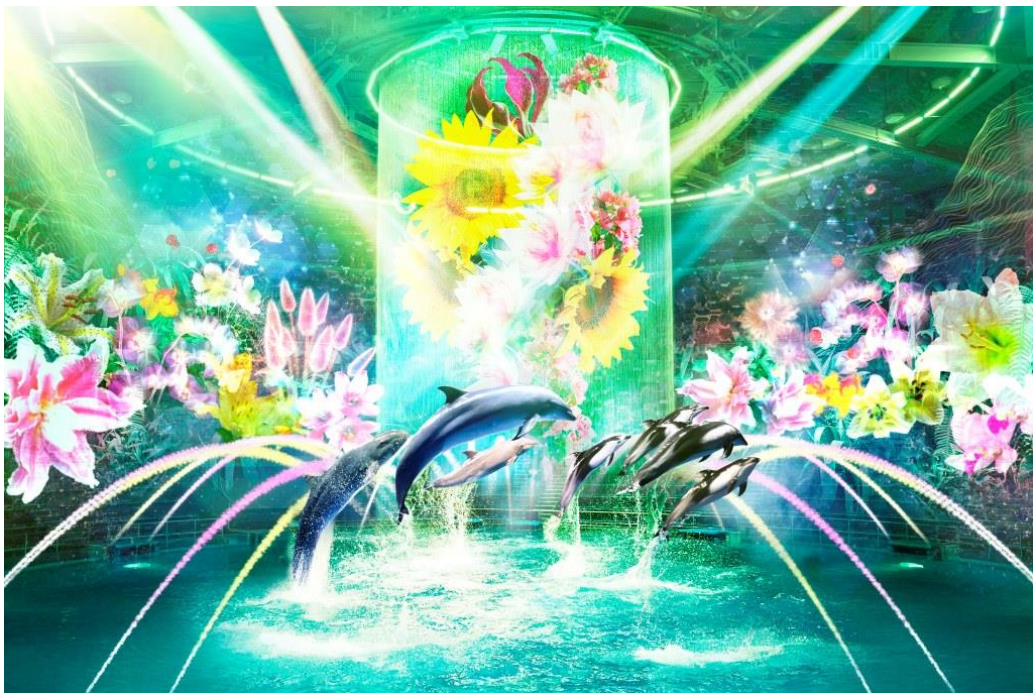
【「水」(新設の噴水演出、ウォーターカーテン)】・【「光」(ムービングライト、水中照明)】・【「映像」(プロジェクションマッピング)】・【「音」(12.1chサラウンド)】などの最先端デジタルアートによって創り出す舞台上、イルカたちが美しく、そして力強く躍動する、唯一無二のパフォーマンスです。

描き出されるのは、美しい花々と木漏れ日きらめく、初夏の絶景 ——

プロジェクションマッピングによって鮮やかな花々があふれ咲き、ムービングライトで演出する穏やかな陽射しが揺れて、会場全体を彩ります。鳥のさえずりや風の音はサラウンド効果によって360度客席を周り、スモークマシン演出によって幻想さが増します。さらに、今回新設した“噴水演出”で描く水のアーチ、プール中央に降りそそぐ水のカーテンも融合し、圧倒的な世界観へ惹きこんでいきます。

イルカたちは、映像と連動しながら、ダイナミックなジャンプやトレーナーとの美しいコンビネーションダンスなど、数々のパフォーマンスを披露。

海の世界に広がる“初夏の絶景”につつまれながら、非日常のひとときを体感的にお楽しみいただけます。



「Beauty of Flower」 ※イメージ

【開演時間】

19:00以降、2～3回(各回、約15分間)

※期間中、時期によりスケジュールが異なります。

プログラム展開

木漏れ日きらめく中、鳥たちがさえずり、羽音を静かに響かせながら会場を一周するシーンからスタート。

やがて光が上昇すると、色とりどりの花びらが舞い、再び光が景色なぞると、森が生まれます。

そこに、デジタルフラワーが次々と咲いて、“花や光あふれる、鮮やかな初夏の海”が広がります。

また、花々の芽吹きに呼応するように、イルカたちも躍動的なジャンプを披露。中盤には、水のせせらぎに合わせた優雅な水中ダンスで魅了します。その後も、“映像からイルカの技”、“イルカの技から映像”…と華麗に連動。

フィナーレには、360度に花々が咲き乱れ、美しく壮大な『初夏の絶景』が広がります。

2. 展示ゾーン

プロジェクションマッピングやアートワークなどの演出で、水槽含む空間全体を彩る展示ゾーン。

ひらひらと泳ぐ姿がまるで蝶のような“チョウチョウウオ”、カラフルな光をまとった花のような“クラゲ”たちが、無数の花々の演出に囲まれて華やか“初夏の絶景”が広がります。カフェバーでは、「FLOWER AQUARIUM」の世界観をイメージしたオリジナルメニューもご用意。快適な屋内で、時間や天候を問わず、爽やかな初夏のひとつきを体感いただけます。

◆ エントランスゾーン ウェルカム フラワー ゲート **Welcome Flower Gate**

はじめにゲストをお迎えするのは、プロジェクションマッピングによって色とりどりの花々と緑があふれるエントランスゾーン。

水槽には、まるで花に誘われた蝶のように“トゲチョウチョウウオ”や“フウライチョウチョウウオ”などの熱帯魚がひらひらと美しく泳ぎます。壁にはインタラクティブ映像を仕掛け、ゲストの皆さまが“触れた場所から花びらが舞う”ことで、さらに景色が彩られます。また、足もとにもきらめく木漏れ日を投影し、演出空間につつまれることで、景色の中に入り込んだような没入感をお届けします。

「Welcome Flower Gate」※イメージ



◆ カフェバー フローラル カフェ バー **Floral Cafe Bar**

発光サンゴの水槽が連なるカフェバーは、爽やかな木漏れ日の中に花が咲きあふれ、初夏の季節ならではの心地よさを感じる空間となります。映像演出によって“美しい草花や蝶が浮かぶ”バーカウンターで提供するオリジナルメニューは、「FLOWER AQUARIUM」の世界観をイメージした色とりどりのラインナップをご用意。

フロア内の水槽型テーブルでお楽しみいただくのはもちろん、館内のお持ち歩きも可能です。

「Floral Cafe Bar」※イメージ



「FLOWER AQUARIUM」オリジナルメニュー

- ① **カクテルフラワー「バタフライピーフラワー」(800円)**
ピーチリキュール+ローズリキュール+レモンソーダ+
バタフライピー+ストロベリーダイス
- ② **カクテルフラワー「グルービーモヒート」(800円)**
ペパーミントリキュール+レモンソーダ+フルーツカクテル+ドレンチェリー
- ③ **フラワーティー「ブルミングフラワー」(500円)**
アイ스티ー+フルーツカクテル
- ④ **フラワースカッシュ「フローラルジュエリー」(500円)**
レモンソーダ+カラーゼリー+ローズシロップ+ドレンチェリー+レモンスライス
- ⑤ **クレミアサンデー (700円)**
プレミアムソフトクリーム「クレミア」+ストロベリーソース+抹茶フレーク



オリジナルメニュー5種 ※イメージ
【画像左より、①②③④⑤】

◆ クラゲ展示の大空間 ジェリーフィッシュ ランブル **Jellyfish Ramble**

壁と天井が鏡面になっている、幅約9m×奥行約35mの大空間を活かし、7個の円柱水槽と全面クリスタルのシンボリック水槽でクラゲを展示するゾーン。天井のLEDライト(98個)と水槽の照明が連動しており、音楽に合わせてカラフルに空間を彩ります。

3分おきに季節毎で変更するプログラム演出(約5分間)があり、今回はグリーンとイエローを基調に「初夏」を表現し、花のようなクラゲたちが美しく揺らめく幻想空間をお楽しみいただけます。

「Jellyfish Ramble」期間限定演出※イメージ



3. その他【6月1日(土)～7月7日(日)限定】

◆「ペンギンパフォーマンス」×「プロジェクションマッピング」

梅雨シーズン限定プログラム『てるてるペンギン』

「FLOWER AQUARIUM」期間中に突入する“梅雨シーズン”限定で開催する特別プログラム。

“ケーブペンギン”が、エントランスゾーン「Welcome Flower Gate」に登場します。身体能力を生かしたパフォーマンスを次々と披露し、そこへ映像演出が連動。プロジェクションマッピングとのコラボレーションによって雨景色に鮮やかな虹を架け、雨上がりの心躍るひとときをお届けします。



【実施時間】10:30/12:00/16:30/18:30

「てるてるペンギン」※イメージ

プログラム展開 下線:ペンギンの動き

(待機映像:壁に描かれた雨景色。床にも水の波紋が広がる)⇒①スロープを下った先に、水溜りがピシャンと広がる。
⇒②ハードルをジャンプすると、花びら舞う水溜りが出現。⇒③シーソーの昇降をすると、再び花びら舞う水溜りが出現。
⇒④くるくる回ると同時に、その場に花びらが渦巻く。⇒⑤スロープを上っていくと同時に、そこに光の筋が流れていく。
⇒⑥スロープ上に設置した“くす玉”をくちばしで引いて割ると、壁には虹が、床には木漏れ日が現れる。

4. 基本情報

施設概要

マクセル アクアパーク品川は、2015年7月、“音・光・映像と生きものの融合”をコンセプトにグランドオープン。日本が誇る精巧技術を駆使することで、海の世界に、四季折々、さらに昼夜で異なる美しさが広がる可変的な演出が実現しました。「エンターテインメントの要素を通じて、海の生きものたちの躍動や魅力を伝えたい」という思いをコンテンツに体现し、近年「観光立国」として発展し続ける日本の玄関口・品川駅に位置する「都市型水族館」として、国内のお客さまにとどまらず、海外へ向けでも発信しています。

現在は、グループメリットを活かし、プリンスホテルの海外拠点と連動したセールス&プロモーションによる招致活動や、インフォメーションやツールの多言語対応の整備により、受け入れ態勢の充実化を行っています。

インバウンドの誘客目標は、東京オリンピックイヤーとなる2020年度で20万人。

ハイクオリティで日本一美しく、そして言語の障壁なく快適にお楽しみいただける水族館として、世界の人々に認知され、愛されるTOKYO最先端エンターテインメントを目指します。

営業概要

■営業時間

イベント期間【2019年4月27日(土)～2019年7月7日(日)】

2019年4月27日(土)～2019年5月6日(月) 8:30～22:00

2019年5月7日(火)～2019年7月7日(日) 10:00～22:00

※最終入場は、閉館時間の1時間前です。

■入場料金

	おとな(高校生以上)	小・中学生	幼児(4才以上)
個人	2,200円	1,200円	700円
年間パスポート	4,200円	2,300円	1,300円

※アトラクション【2機種】は、別途:各500円(1回)となります。

■お客さまからのお問合せ

『マクセル アクアパーク品川』 〒108-8611 東京都港区高輪4-10-30(品川プリンスホテル内)

TEL: 03-5421-1111<音声ガイダンス>

URL: www.aqua-park.jp