



仙台うみの杜水族館
SENDAI UMINO-MORI AQUARIUM

<報道資料>

2018年7月

仙台うみの杜水族館

この夏、東北初のナイトプログラムが仙台うみの杜水族館に登場！！

仙台うみの杜水族館の夏休みイベント

Dolphin Splash! & Mystic Blue Aquarium

ドルフィンスプラッシュ

ミスティックブルーアクアリウム

【 2018年7月14日(土)～8月26日(日) 】

昼と夜、

2種類のドルフィンパフォーマンスが東北の夏に新風を巻き起す！

昼のドルフィンパフォーマンス「ドルフィンスプラッシュ！！」

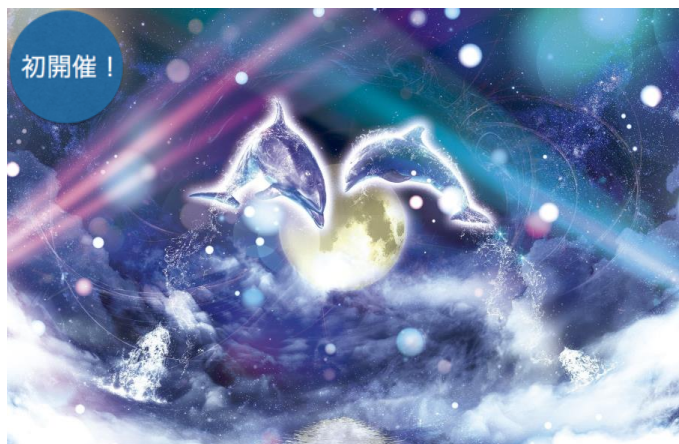
バージョン
アップ！



夜のドルフィンパフォーマンス「ミスティックブルーラグーン」

7/21sat
Start!

初開催！



<この報道資料に関する報道関係各位のお問い合わせ>

■お客様のお問い合わせ先

『仙台うみの杜水族館』

TEL : 022-355-2222

HP : <http://www.uminomori.jp>

Seibu Group
でかける人を、ほほえむ人へ。



仙台うみの杜水族館
SENDAI UMINO-MORI AQUARIUM

昼と夜2つの楽しみかたを提案する

『仙台うみの杜水族館』の夏期限定プログラム

海と人、水と人との、新しいつながりを「うみだす」水族館、『仙台うみの杜水族館』は、2018年7月14日（土）～8月26日（日）の期間、夏の暑さを吹き飛ばすずぶ濡れイベント「ドルフィンスプラッシュ!!」を開催いたします。

さらに7月21日（土）からは、東北初となるナイトドルフィンパフォーマンス「Mystic Blue Lagoon」や、幻想的な夜の水族館が楽しめるナイトイベント「Mystic Blue Aquarium」を開催し、昼と夜の異なる2つのドルフィンパフォーマンスが楽しめます。

DAYTIME ずぶ濡れになってうみの杜を楽しもう！！

7月14日～8月26日までの夏期限定企画として、日中は夏の蒸し暑さを吹き飛ばす、ずぶ濡れになれる企画をご用意しています。

今年も開催！！人気企画がバージョンアップして登場！！

「ドルフィンスプラッシュ!!」

「うみの杜スタジアム」でイルカ・アシカが豪快に水かけをしてくれる人気企画「ドルフィンスプラッシュ!!」がバージョンアップして登場します。猛暑が予想される今夏、イルカとアシカからの水かけで、爽快感を味わいながら、うみの杜をお楽しみください。



場 所 : うみの杜スタジアム
時 間 : 5～6回／1日

初開催！！予測不能なおタリアのスプラッシュが楽しめる！

「オタリアの水遊びパーティー」

キュートなしぐさで人気の「オタリア」(アシカの仲間)が、暑い夏を吹き飛ばす水かけパフォーマンスに挑みます！

場 所 : 2階海獣ひろば
時 間 : 2回／1日





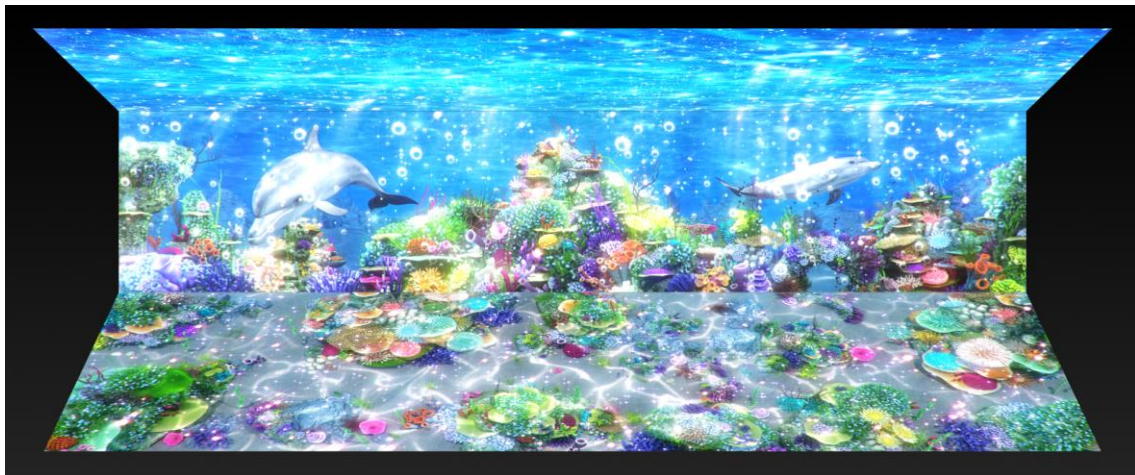
仙台うみの杜水族館
SENDAI UMINO-MORI AQUARIUM

360° 大パノラマプロジェクションマッピング

大水槽「いのちきらめく うみ」では、「最新テクノロジーで海に包まれる！」をコンセプトに「映像」×「音」×「生きもの」が創り出す360°大パノラマプロジェクションマッピングと共に、大迫力の世界をお楽しみいただけます。

この夏のテーマは「**Dolphin Splash!!**」。躍動感溢れるイルカたちが、輝く幻想的な世界を泳ぎ回り、ダイナミックに水しぶきをあげる、イルカが表現する「生命の躍動感」と「きらめく幻想的な世界」で、水槽面を中心にしたインスタレーションを作りあげます。

■テーマは、**Dolphin Splash!**



■ストーリー

トロピカルで華やかな海、幻想的なブルー、虹の道がかかった青空、夕暮れから月明かり照らす神秘的なトワイライト、それぞれのシーンを駆け回ったり、波間にたゆたうように泳いだりしながら、ファンタジー世界を旅するようにイルカが駆け回ります。



場 所 : 大水槽「いのちきらめく うみ」
時 間 : 随時上映

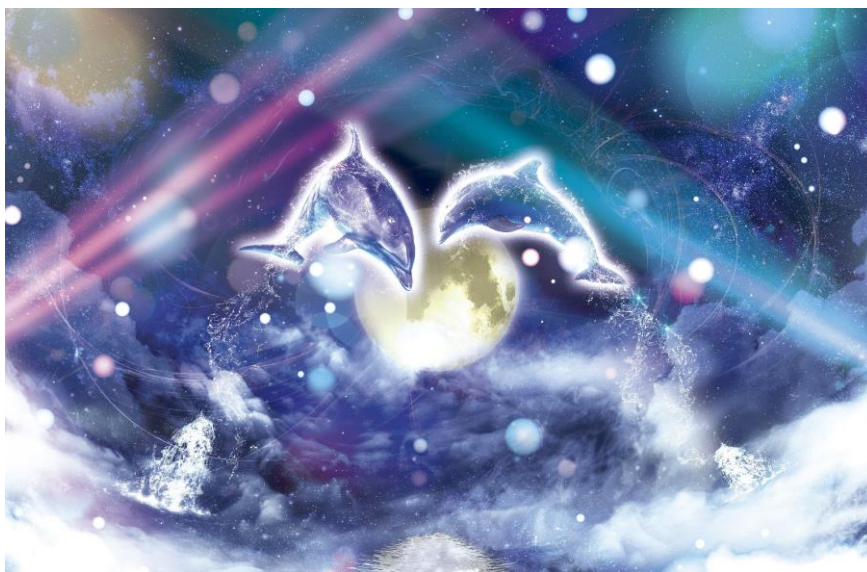


仙台うみの杜水族館
SENDAI UMINO-MORI AQUARIUM

7/21sat
Start!

NIGHT TIME 東北エリア初！ ナイトドルフィンパフォーマンス「Mystic Blue Lagoon」

東北エリア初となる、ナイトドルフィンパフォーマンス「Mystic Blue Lagoon」は、1,000人収容可能な「うみの杜スタジアム」を舞台に、「光×ミスト×2頭のイルカ」をテーマに絵画のような幻想的な世界観を創り出します。アクリル面のないプールがお客さまとの距離を近づけ、臨場感ある演出が見所のドルフィンパフォーマンスに「ミストと照明」による演出を織り交ぜることで、夏の夜にふさわしい、幻想的で深みのあるナイトエンターテインメントが完成しました。



2頭のイルカが紡ぐ・・・「絆」

「光×ミスト」で創り出す「幻想的な世界」で、2頭のイルカが織りなす力強いパフォーマンスは、イルカ2頭による「絆」から生まれています。1頭、1頭が魅せる技、2頭と一緒に遊ぶ姿、そして2頭がシンクロして華麗にみせるジャンプ。「絆」をテーマにした極上のナイトエンターテインメントを「仙台うみの杜水族館」でお楽しみください。

<ストーリー>

この世のどこかにある Mystic Blue Lagoon。

ここにくらす2頭のイルカたちは、青に霧立つ神秘的な夜の海を自由に楽しんでいる。ふと、2頭のイルカは互いに近づき、じゃれあうようにお互いに距離を近づけ、心を通わしていく。

「いっしょにあそぼうよ！」2頭のイルカたちは絆を確かめあうように戯れ、いつしか、深い青の彼方へと帰って行く。

期 間：2018年7月21日(土)～8月26日(日)

時 間：19:30～

場 所：うみの杜スタジアム



仙台うみの杜水族館
SENDAI UMINO-MORI AQUARIUM

NIGHTTIME 夕方5時から始まる 夜の幻想的な水族館

Mystic Blue Aquarium

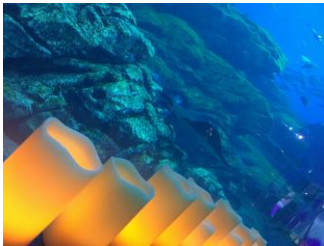
夕方5時から「Mystic Blue Aquarium」のタイトルで、館内全体が夜の装いに変わり、仙台うみの杜水族館初のナイト営業を行います。

東北エリア初となるナイトドルフィンパフォーマンス「Mystic Blue Lagoon（ミスティックブルーラグーン）」や、大水槽「いのちきらめく うみ」が神秘的なナイトラウンジとなる「Mystic Blue Lounge（ミスティックブルーラウンジ）」によって、これまでにない幻想的な水族館となります。さらに、館内各所がアロマやキャンドルで彩られ、ゆっくりとくつろげる上質なひと時を過ごすことができます。

大水槽「いのちきらめく うみ」にナイトラウンジが新登場！

魅惑的な月夜のうみの杜「Mystic Blue Lounge」

毎日夕方5時から、大水槽「いのちきらめく うみ」を中心とした空間が、魅惑的な月夜のうみの杜を表現したインスタレーション「Mystic Blue Lounge」となります。月明かりがわずかに差し込む杜の空間演出と、大水槽で躍動する海の生きものたちとのコントラストが、上質のインスタレーションを作りあげます。



時 間 : 17:00~21:00

場 所 : 大水槽「いのちきらめく うみ」



仙台うみの杜水族館
SENDAI UMINO-MORI AQUARIUM

極上の癒し空間を作り上げる館内演出



Mystic Blue Lounge 限定のオリジナルメニューも登場！ (全て税込 700 円)

アルコール

Mystic Sangria

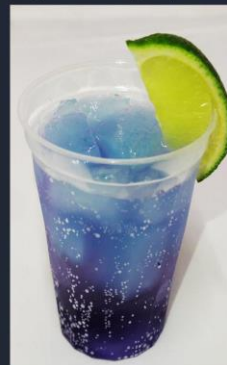


白ワイン
+
炭酸水(サイダー味)
+
フルーツ

白ワインをベースに
フルーツと炭酸水を
合わせた彩り
豊かなオリジナル
サングリア。
体験したことのない
シュワシュワ感
をお楽しみください

アルコール

Mystic Night



WAKUWAKU OCEAN特製の
ジントニック。
青の氷が溶けていく
度に変わりゆく
色の变化をお楽しみ
ください。

ノンアルコール

Sun Shine Lagoon



ブルーハワイシロップ
+
オレンジジュース

太陽と水面に映る
その光を表現した
オリジナルモクテル。
甘く素敵な時間を
どうぞ♪

ノンアルコール

Sun Set Lagoon



天然青色の水
+
グリーンレモン
サイダー

日没をイメージ。
ラグーンに夕陽が
落ちゆく瞬間を、
あなたは誰と共有
しますか!?



仙台うみの杜水族館
SENDAI UMINO-MORI AQUARIUM

同時開催
7/14~

ピスケ&うさぎ うみの杜に登場！



「カナヘイの小動物 ゆるっと水族館」開催決定！

フотスポットや描きおろしオリジナルグッズ、ピスケ&うさぎが泳ぐお絵かきコーナーも。

今回のイベントのオリジナル「カナヘイの小動物」缶バッジの付いた入館券も、7月14日(土)より発売いたします。

【「カナヘイの小動物」缶バッジ付き入館券】

内 容 : 水族館入館 + 「カナヘイの小動物」缶バッジ

販売開始 : 7月14日(土)~

数量限定販売(なくなり次第販売終了)

料 金 : 大人 2,300円
中・高校生・シニア 1,800円
小学生 1,300円
幼児 850円

販売場所 : 仙台うみの杜水族館公式HP
主なコンビニエンスストア





仙台うみの杜水族館
SENDAI UMINO-MORI AQUARIUM

夏限定の「プレミアム体験プログラム」

■夏限定企画！『じゃぶじゃぶ宝さがし』

うみの杜ビーチの砂浜に埋められた貝のお宝を探し出すプログラムが、夏限定で、水の中から探し出すプログラムとなって登場します。夏の装い新たに、足元から涼しさあふれるプログラムを是非ともご体感ください。



期 間	: 7月14日(土)～8月26日(日)
時 間	: 10回/1日 1回25名定員
場 所	: うみの杜ビーチ
料 金	: 500円

■イルカとなつやすみ

バンドウイルカにふれあうことができる体験プログラム「イルカタッチ&フォト」が、夏限定の特別バージョンに！

イルカと握手、ジャンプのサイン、記念撮影のほか、イルカから水かけスプラッシュのプレゼントも！？



期 間	: 7月14日(土)～8月26日(日)
	: ※8月11日(土)～16日(木)は実施いたしません。
時 間	: ①10:30 ②15:00 各回定員10名
場 所	: うみの杜スタジアム
料 金	: 2,000円/1枚(記念写真代含む)



仙台うみの杜水族館
SENDAI UMINO-MORI AQUARIUM

浴衣で来館すると、チケット料金50%引き！！ 「浴衣割～NORYO UMINOMORI～」

東北の夏の風物詩「仙台七夕まつり」が開催される8月5日～8月8日までの4日間、「仙台うみの杜水族館」では、浴衣で来場されるお客さまに、入館料金50%引きや、特典をお楽しみいただける「浴衣割～NORYO UMINOMORI～」を実施いたします。

<特典内容：以下の1点を選んでいただきます。>

- 1、水ヨーヨー釣り無料参加券
- 2、型抜き無料参加券 *型抜きが成功した方には、オリジナルグッズ贈呈！



<条件>

- ・浴衣を着用していること（甚平、着物でも可）
- *割引及び特典の対象となるのは、浴衣を着ている方のみとなります。
- *ほかの割引との併用はできません。

お得な夜限定の特別チケット

<特別チケット：ナイトチケット（1ドリンク付き）>

☆☆1ドリンク付きのお得なナイトチケットを発売！☆☆

夕方5時から始まる、夜の『仙台うみの杜水族館』をお楽しみいただける Mystic Blue Lounge 限定のドリンクが付いたナイトチケットが期間限定で登場します。

しっとりとゆっくりとしたひと時を過ごすことが可能なうみの杜のナイトプログラムをドリンク片手にお楽しみください！

販売期間：7月21日(土)AM0:00～2018年8月26日(日)PM7:00

利用期間：7月21日(土)PM5:00～2018年8月26日(日)閉館まで

***最終入館は閉館時間の30分前となります。**

料 金：大人(20歳以上)2,300円、シニア(65歳以上)1,800円

販 売 先：コンビニエンスストア

(ローソン、セブンイレブン、ファミリーマート、ミニストップ、サンクス)

電子チケット (Pass Me、アソビュー)





仙台うみの杜水族館
SENDAI UMINO-MORI AQUARIUM

□ご利用料金

	個人	団体 (15名さま以上)	年間パスポート
大人 (18才以上)	2,100円	1,890円	4,200円
中・高校生 (12~18才)	1,600円	1,440円	3,200円
小学生 (6~12才)	1,100円	990円	2,200円
幼児 (4~未就学児)	600円	540円	1,200円
シニア (65才以上)	1,600円	1,440円	3,200円

<特別チケット：ナイトチケット>

7/21~8/26限定！ナイトチケット (17:00~)	個人
大人 (18才以上)	1,800円
中・高校生 (12~18才)	1,300円
小学生 (6~12才)	900円
幼児 (4~未就学児)	500円
シニア (65才以上)	1,300円

□営業時間

期間	開館時間	最終入館 (閉館時間)
~7/20、8/27~11/2	9:00	18:00 (18:30)
7/21~8/10、8/17~26	9:00	20:30 (21:00)
8/11~16	8:00	20:30 (21:00)

* 7/21~8/26は、17:00~ナイト営業です。

* 季節によって営業時間に変動がございます。