

## 「NXT メッシュ Wi-Fi」の提供開始について

～「低コスト・簡単」電源に挿すだけで現場全体をWi-Fi化！！～

株式会社ネクストフィールド（本社：東京都渋谷区、代表取締役社長：中村 高士）は、これまで建設現場の通信環境構築において課題となっていた、設置・設定の難しさ、施工環境下での不安定な通信、機器利用料の高さなどを解決する次世代メッシュWi-Fiシステムとして「NXT メッシュ Wi-Fi」の提供を開始しました。

これにより、現場での図面などの資料のダウンロードや、安価なWi-Fiカメラによる現場の見える化、電話・チャットなどによる現場からのコミュニケーションを可能とし、現場の通信が繋がらない課題を解決します。



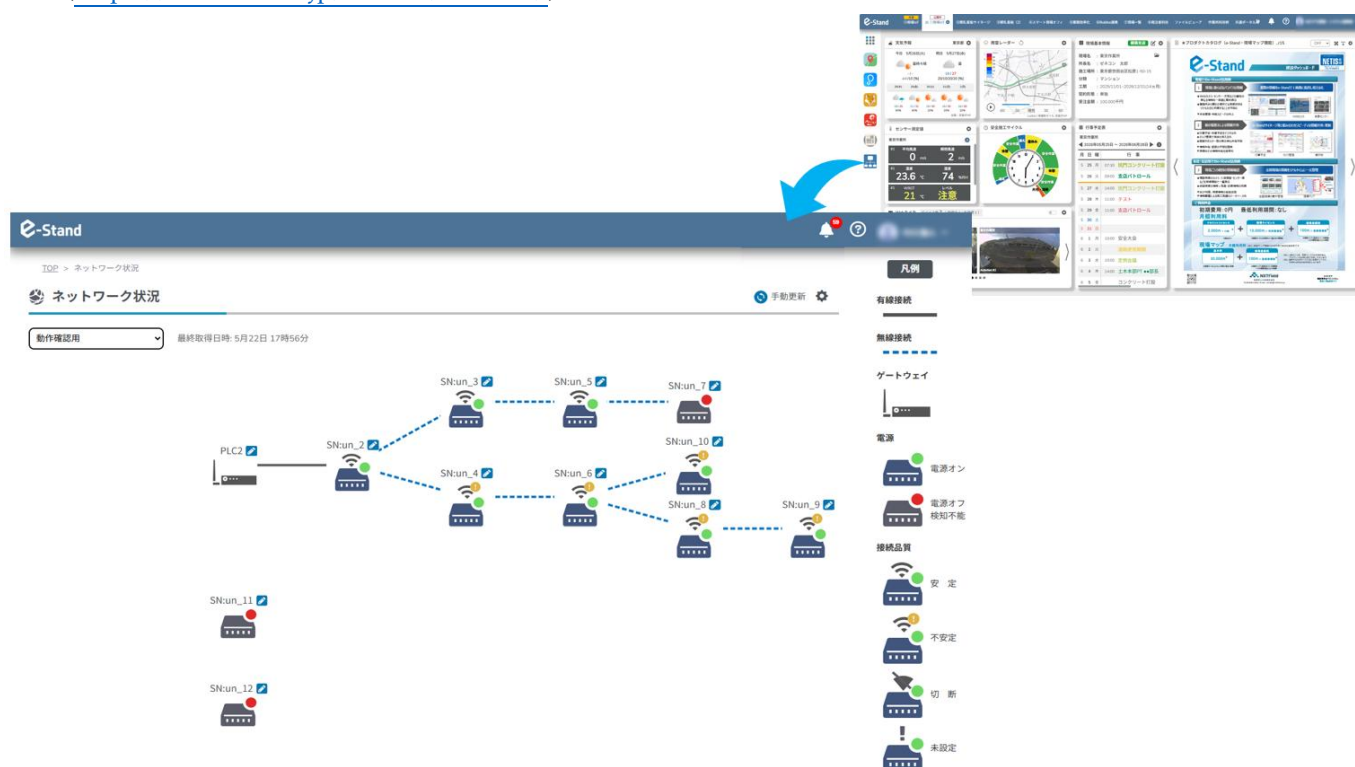
## ■機能概要

「NXT メッシュ Wi-Fi」は、マグネットやクランプ等で建設現場でも手軽に設置・移設が可能なおことに加え、機器同士が自動で最適な接続経路や周波数帯の割り当てを行うため、配線も専門知識も不要で簡単に現場の Wi-Fi ネットワークを構築することが可能です。また、各機器の接続経路、電源 ON/OFF、電波の強弱など、現場の通信状況を遠隔から e-Stand※で確認することができます。

従来の Wi-Fi 機器に比べ、独自技術により複数台の機器を接続した場合でも通信速度が減衰しにくく、検証では 18 台を中継したマルチホップ環境下でも 20Mbps の通信速度を確認しています。そのため、ビルやマンション建築などの現場で各階に通信環境を構築する場合などにご利用いただけます。

※e-Stand：ネクストフィールドが提供する建設ダッシュボードサービス

[\(https://nxtfield.co.jp/service/e-stand/\)](https://nxtfield.co.jp/service/e-stand/)



■実証実験 / 建設会社様からのコメント

「NXT メッシュ Wi-Fi」のサービス提供開始に向け、複数の建設会社様ご協力のもと、実際の建設現場での、機器の設置のしやすさや通信の安定性の検証を5現場、延べ6ヶ月間行いました。

岩田地崎建設様（北海道ニセコ町現場）では、地下2階から地上7階までの各階に Wi-Fi 機器とカメラ端末を設置して検証を行いました。遮蔽物の多い環境においてもワンボタンでネットワークに接続し、親機と子機9台の複数接続においても、カメラの映像がリアルタイムに閲覧できました。

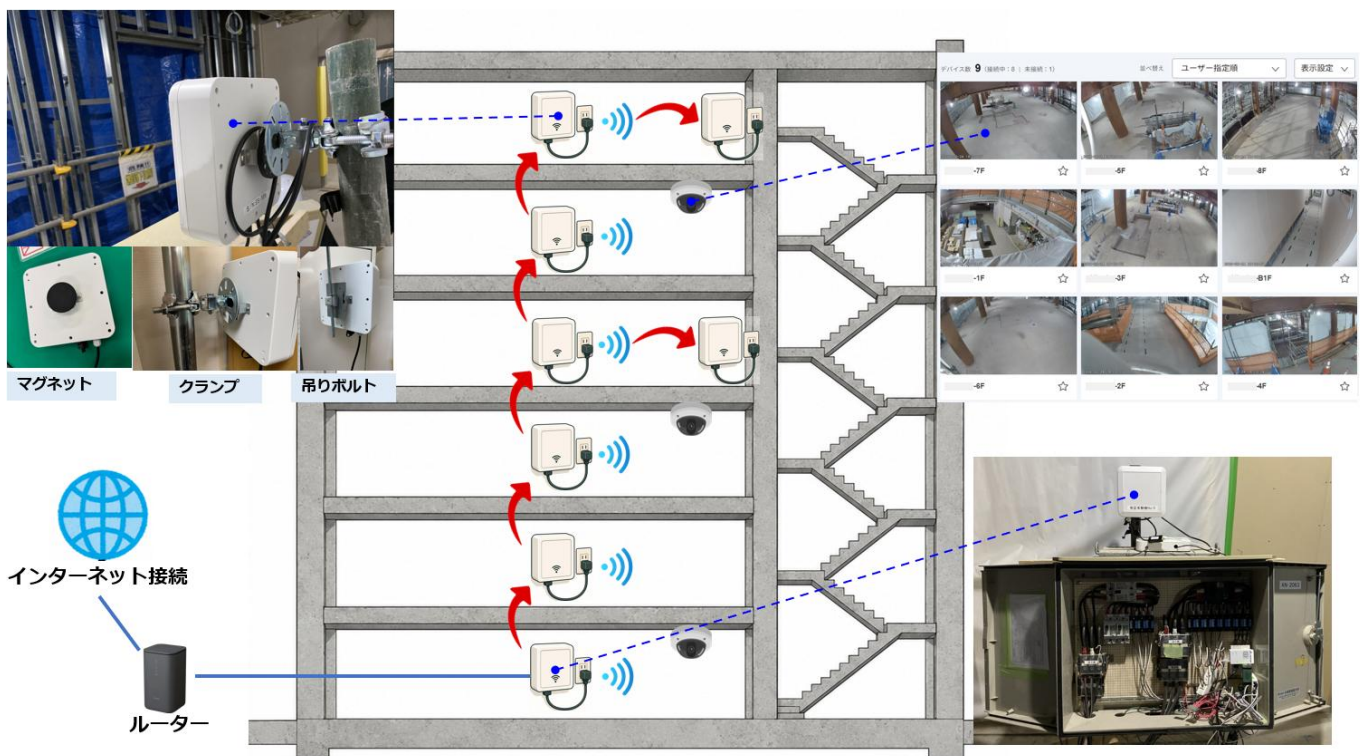
検証を行った現場担当者様からは、

「電源を入れるだけで利用できる点が良い」

「自動でマルチホップ構成となるため、万が一1台が故障してもネットワークを維持できる」

「e-Stand でネットワーク状況を可視化でき、原因特定が容易」

といったコメントをいただき、「NXT メッシュ Wi-Fi」の高い評価をいただきました。



## ■提供価格

NXT メッシュ Wi-Fi

### 【初期費用】

- 基本料：10,000 円/1 申込※（10 台毎）
- 設定費：1 台につき 3,500 円

※申込は、ご利用になるインターネット回線ごとに必要となります

### 【月額費用】

- 12,000 円/台

（現場設置用のマグネット治具、単管クランプを標準付属）

なお、「NXT メッシュ Wi-Fi」は、今後 NTT 東日本 の「NTTe-City Labo（NTT 中央研修センタ）」にも展示予定です。実機の見学をご希望のお客様は、下記お問い合わせ先までご連絡ください。

[https://business.ntt-east.co.jp/content/regional\\_revitalization/labo/](https://business.ntt-east.co.jp/content/regional_revitalization/labo/)

## ■本件に関するお問い合わせ先

株式会社ネクストフィールド サービス企画・開発部

Tel : 03-6434-1502 Mail : Development@nxtfield.co.jp