



LIFULL

Table

EVENT SPACE RENTAL

- around the table

テーブルを囲んで楽しい時間を過ごそう

気心知れた人たちと、
まだ少し距離のある仕事仲間と、

テーブルの上に並んだ
フードやお酒をシェアしながら
同じ時を過ごせば、
言葉を交わす以上の何かを分かり合える。

みんなと過ごすおいしい時間は、
自然と人を結びつける



駅チカ！最大150名収容可能！
レイアウトもご自由に変更可能です。

項目	内容
住所	東京都千代田区麹町1-4-4 1F
アクセス	東京メトロ半蔵門線 半蔵門駅 3b出口 徒歩3分 東京メトロ有楽町線 麹町駅 徒歩7分
利用可能面積	約230㎡
最大利用人数	立席時/～150名 着席時/～120名
天井高・広さ	2,850mm : 客席230m ² : 厨房30m ²
トイレ	男女別トイレ
駐車場	無料1台+敷地内コインパーキング有 (30台)
喫煙/禁煙	禁煙 (電子タバコ含めテラスも禁煙です)
周辺施設	やまや (大型酒屋) ・ファミリーマート他

広々とした空間でソーシャルディスタンスが保てます

利用可能な用途

ライブ配信
 撮影
 トークショー
 展示会
 会議
 ワークショップ
 セミナー
 パーティー

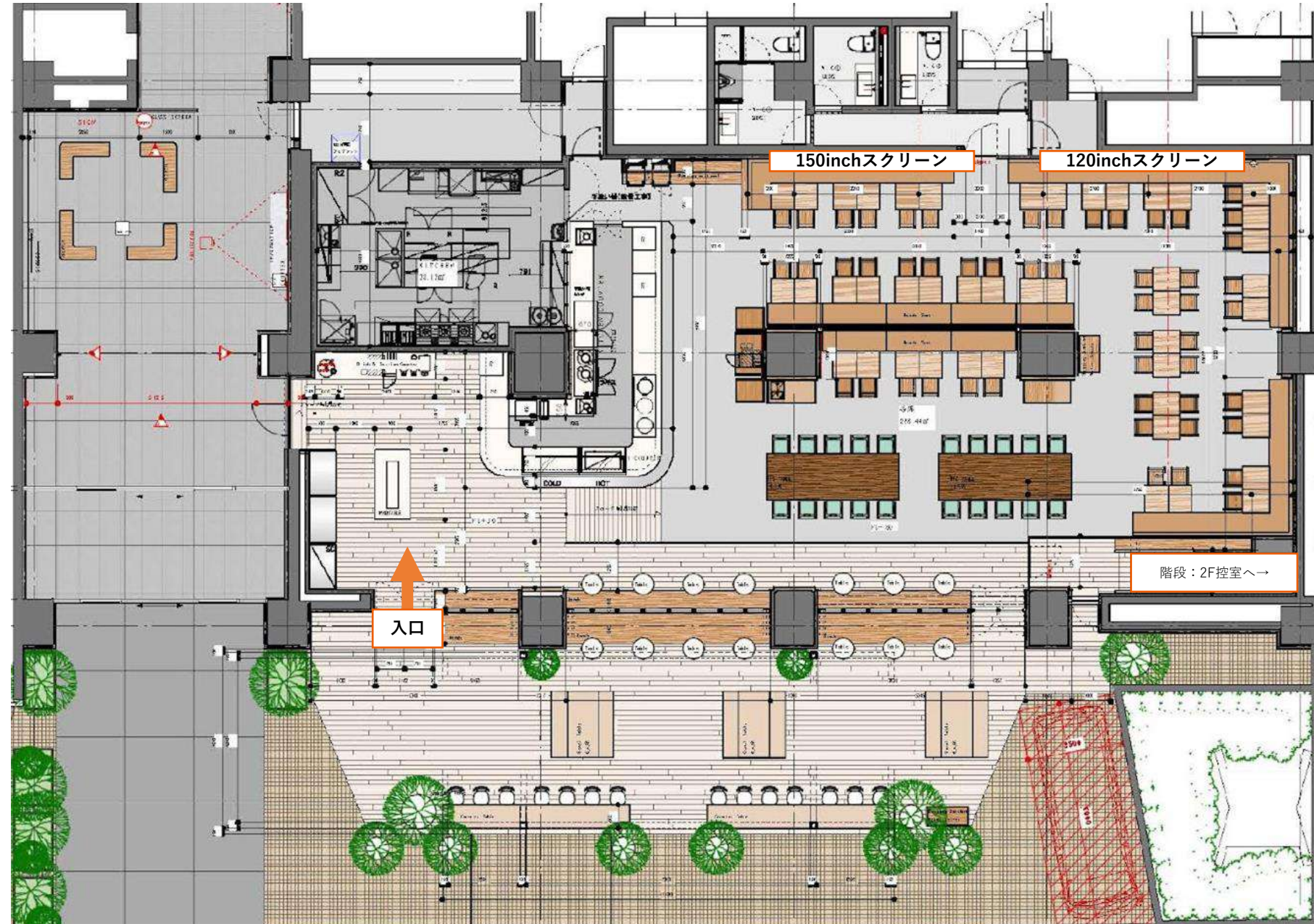
ポップアップストア
 納会
 上映会
 新商品発表会
 企業研修
 販売会
 など



会場レイアウト・ご利用可能無料備品

1. プロジェクター 天井固定
2. プロジェクター 天井固定
3. スクリーン 150inc 天井固定
4. スクリーン 120inc 天井固定
5. 無線マイク×4本
6. 有線マイク×1本
7. 有線マイク用ポータブルアンプ
8. 電源
9. 会場内備え付けスピーカー
10. Wi-Fi
11. 製氷機
12. トイレ
13. エアコン
14. 延長コード10個
15. テラス側1台、敷地裏駐車場20台
16. 店内ミラーボール
17. カウンター上部ディスプレイ2個
18. BGM用ジャック
19. 喫煙所（会場外にございます）

- ※ プロジェクターご使用の場合、PCはお持ち込みください
- ※ 普段飲食店営業はしていません



基本ご料金 ※税別

項目	単価 (税別)	備考
<p>スペース利用料</p> <p>※最小ご利用時間 4時間</p>	<p>平日</p> <p>20,000円/時間</p>	<p>■左記に含まれているもの</p> <p>スクリーン 150inc 天井固定・スクリーン 120inc 天井固定 プロジェクター 天井固定×2・無線マイク×4・有線マイク×4・電源 会場内備え付けスピーカー・Wi-Fi トイレ(男女別)・エアコン・HDMI変換端子</p> <p>■左記に含まれていないもの</p> <p>パソコン・敷地内コインパーキング・厨房設備</p> <p>※ 最小ご利用時間 4時間 (準備・撤収時間含む) ※ ご利用時間内にテーブル・イスの移動・原状復帰を全て行っていただき、 完全退出していただくようお願いしております。</p>
	<p>祝休日</p> <p>24,000円/時間</p>	

オプションご料金 ※税別

項目	単価（税別）	備考
現地内見	6,000円/回	1回の内見は1時間までとし、それ以上かかる場合は2回分としてカウントさせていただきます。 基本的には、次ページ以降の内見欄の動画、写真にてご判断いただいております。
キッチン	フロアも利用の場合 10,000円/時間	ガスコンロ、食洗器等、設備は全て業務用機器となります。 ガスの扱いには十分ご注意ください、 飲食店での業務経験のある方にご利用いただきますようお願い致します。 フライヤーのご利用は禁止となっております。
	キッチンのみ利用の場合 20,000円/時間	
1F 小控室	1部屋あたり 2,000円/時間	1Fトイレ横に2つの小部屋がございます。詳細はオプションの小部屋についてのページを参照ください。
2F控室	1部屋あたり 4,000円/時間	控室は全部で10部屋程度ございます。 平日は3部屋まで（それ以上は要相談）、土日祝日は全室ご利用可能です。 4席：3部屋、6席：3部屋、8席：4、10席：1部屋ございます。料金は全て同じです。 1Fとは異なるwifi、電源、モニターがございます。鏡はございません。
ごみ回収	500円/1袋	ゴミ袋はお持ち込みください。45Lでも70Lでも、透明であれば問題ございません。 引き取りの際は、可燃、不燃、缶、瓶、ペットボトル、段ボールの 6種類に分別し、現地スタッフへお渡しください
姿鏡	1個あたり 2,000円	3つご用意ございます。

内観：概要

テラス席もご利用
いただけます



大きな窓が壁一面にある
ため室内喚起が行えます



広々とした空間でソーシャ
ルディスタンスが保てます





上記動画もしくはこちらのリンク から内見動画をご覧いただくことが可能です。基本的にはこちらの動画及び次ページの動画、その他スペース内写真集にて、スペース内のご確認を頂いております。1回1時間まで、6,000円（税別）にて、実際に現地にお越しただいての内見も可能です。

店内一周動画をクリックで店内動画閲覧可能です。

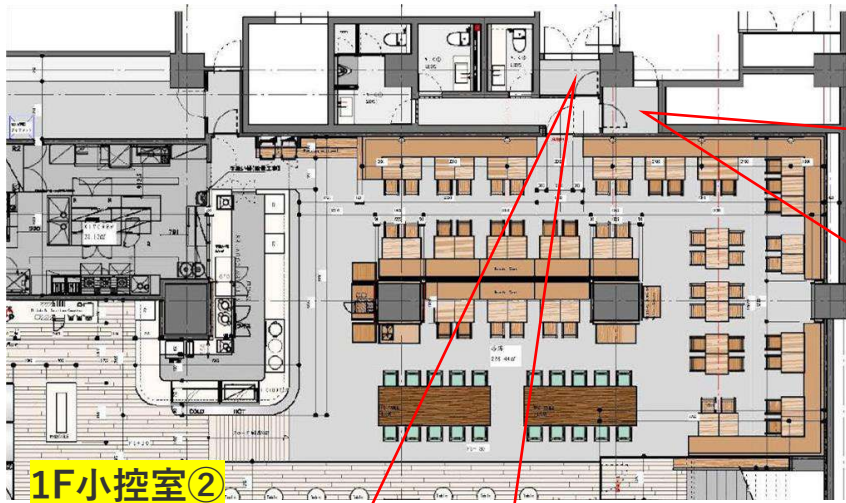


エントランス側動画でエントランスからの店内撮影動画が閲覧可能です。



コチラのリンクから掲載しきれていない写真、動画ファイル等細かな写真や動画を確認頂けます。
直接現地に**内見にお越しいただくことも可能**ですのでお気軽に申しつけ下さい。

内観：1F控室（オプション）



1F小控室①



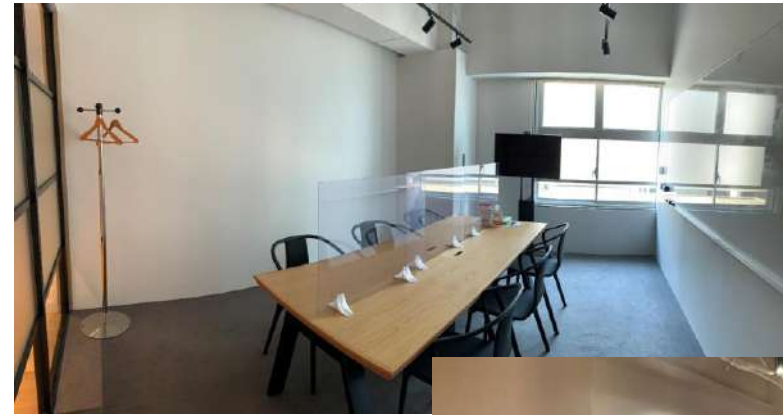
1F小控室②



1Fの小控室は、1部屋1時間あたり2,000円でレンタル可能です。
運営スタッフ様の荷物置きや、サプライズ用の備品収納スペース、着替え用スペース等として
ご利用ください。

内観：2F控室（オプション）

控室までの動線をクリックで動画閲覧可能です。



控室は1部屋4,000円/時となり、4席が3部屋、6席が3部屋、8席が4、10席が1部屋ございます。（全て同料金）

1Fとは異なるwifi、電源、モニターがございます。鏡はございません。

ドアの下部はガラスで透けておりますので、パーテーション等必要に応じてお持ち込みください。

内観：レイアウト変更について



椅子、机を片付けた
レイアウト



会場中央のソファを
片付けたレイアウト



レイアウトは自由に変更可能です。**利用時間内に、お客様にて変更、原状回復**をお願い致します。
柱と柱の間のソファについても移動が可能です。大きなテーブル含め、**店内テーブル・椅子ともに、会場外に移動させる事も可能**です。（大きなテーブルは男性8名程必要かと思われます）

内観：トイレについて

100名までは1Fトイレをご利用ください。
クリックで動画閲覧可能です。



100名を超える場合は地下のトイレも利用可能です。



1Fは男性1、女性2つのトイレがございます。

100人以上のご利用等で足りない場合は地下1Fにも男女トイレございますのでご利用ください。

各トイレへの経路については上記動画リンクを参照ください。

備品について：家具等備品

緑椅子：18



茶椅子：55



カウンター側棚



受付側棚



カウンターモニター2台



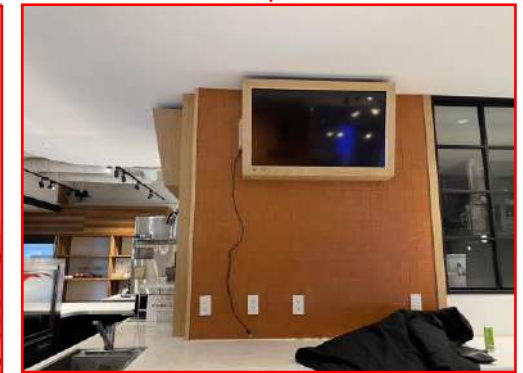
丸テーブル：8



四角テーブル：45



大テーブル：2



各種椅子、テーブル等自由に移動し、ご利用頂いて問題ございません。棚に物を飾るのも構いません。
カウンターのモニターは、それぞれHDMIを繋げれば映像の投影・音声再生が可能です（2デバイス必要）。

- 参考. 椅子：全体の高さ81cm,床から座面までの高さ45cm ・四角テーブル45個：縦60cm×横70cm×高73cm
・丸テーブル8個：直径55cm×高73cm

備品について：姿鏡（オプション）



縦120cm、横33cmの姿鏡を3つご用意しております。
1つ2,000円にてお貸出し可能です。
鏡は2Fの控室に移動してご利用いただいても構いません。

備品について：家具等備品 2



会場奥側

①幅108cm 奥行き50cm 高さ85cm

②aとb (2つございます。bは次ページ) 幅60cm 奥行き75cm 高さ85cm

③幅108cm 奥行き50cm 高さ85cm

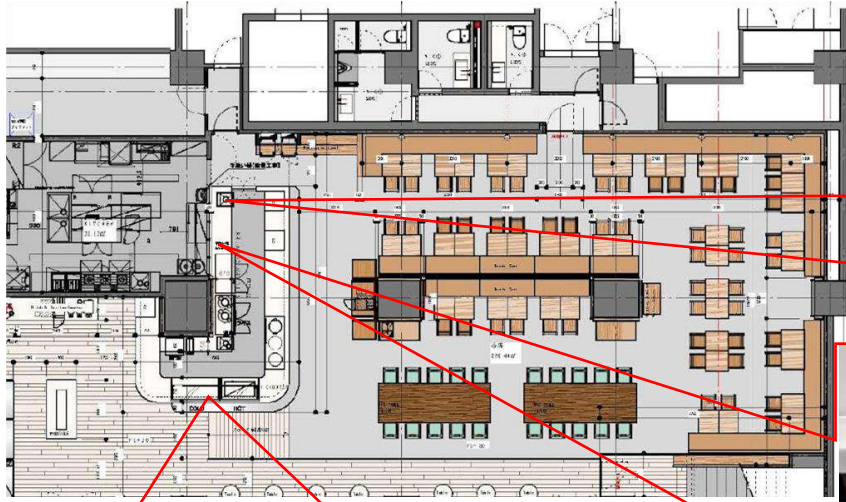
備品について：家具等備品 3



会場奥側

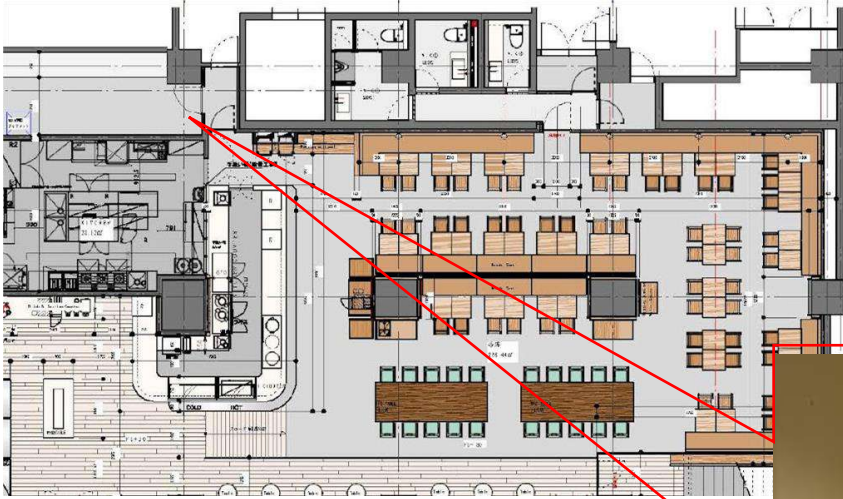
- | | | |
|---------|--------|--------|
| ④幅125cm | 奥行55cm | 高さ85cm |
| ⑤幅108cm | 奥行70cm | 高さ85cm |
| ⑥幅135cm | 奥行55cm | 高さ85cm |

備品について：カウンター



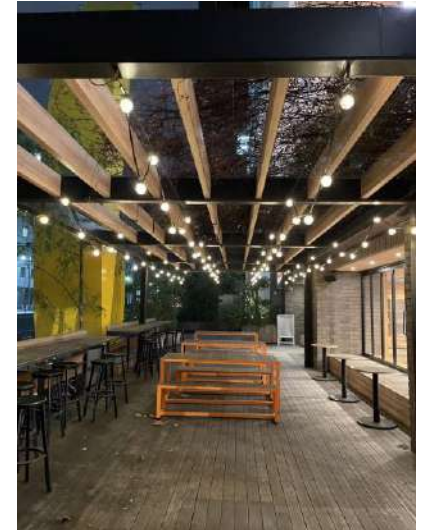
カウンター内への立ち入りについても問題ございません。カウンターのガラスのディスプレイ棚は冷蔵、温蔵双方利用が可能です。

備品について：電気



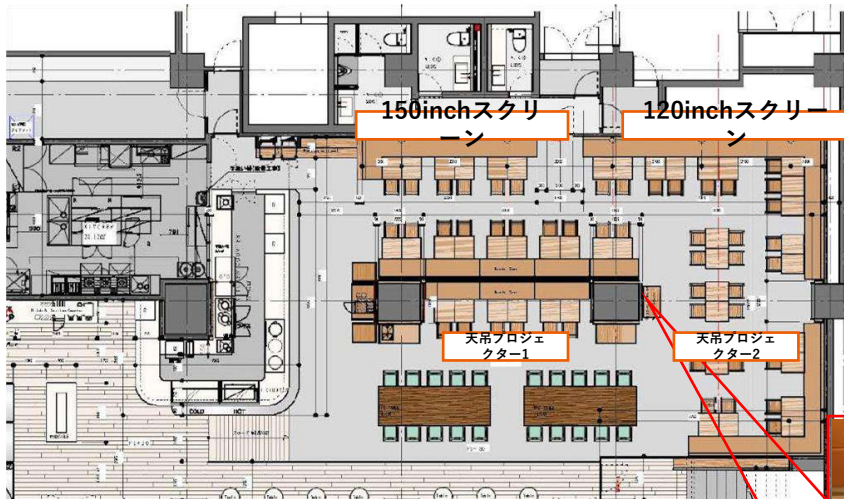
分電盤1リンクはコチラ

分電盤2リンクはコチラ



各種電気の調整も自由に行って頂いて構いません。シーリングライト、テラスのライトは調光可能です。シーリングライトについては取り外し、場所移動、向き変更も可能です。脚立もお貸出し致します。図面上側及び右側の壁にはレールも入れておりますので、絵画等飾って頂いても問題ございません。

備品について：プロジェクター・スクリーン

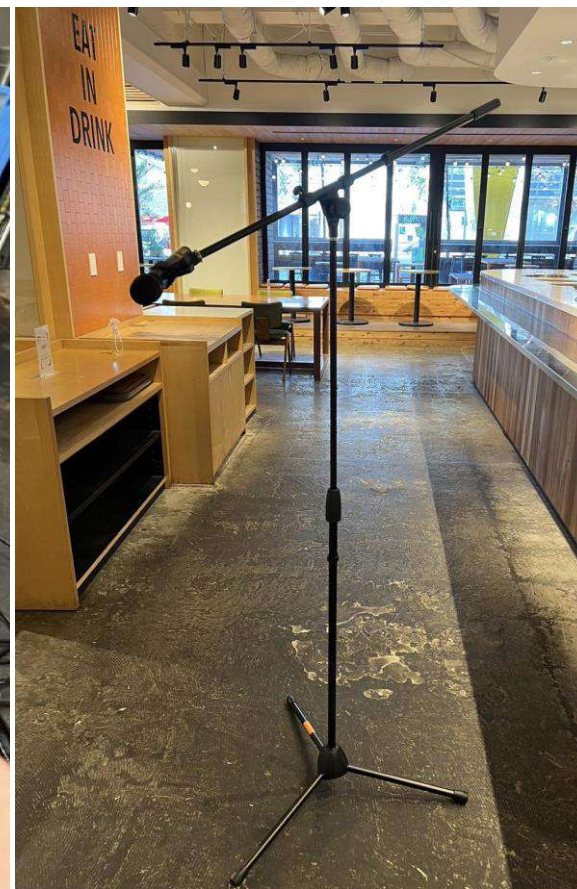
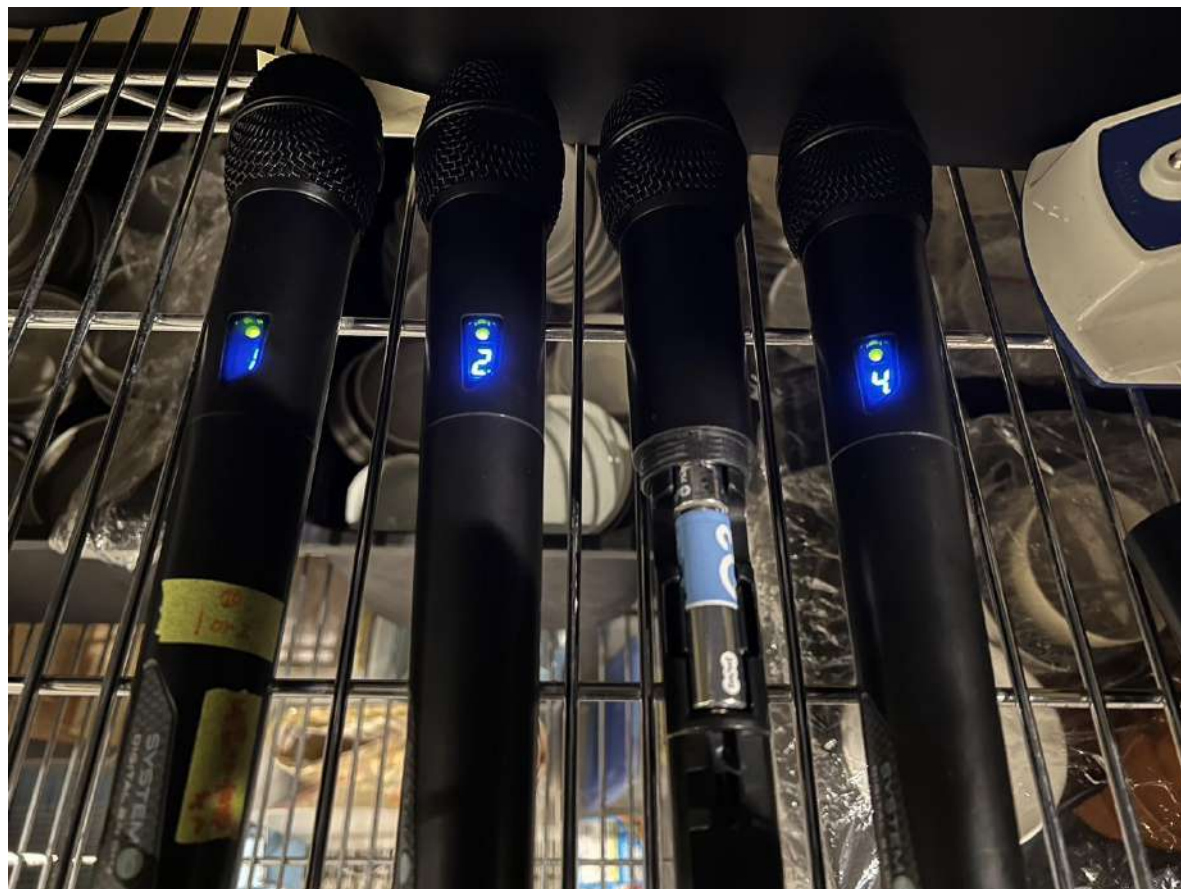


【WiFiスペック】

- ・プロバイダ
→企業で契約の専用線のためプロバイダという考えはない
- ・周波数帯
→5GHz/2.4GHz両方：都度条件が良いように自動で切り替わる
- ・同時接続数
→具体的な数は未確認ですが数十台は可能
- ・回線速度
→回線契約としては1Gbps。
ただしビル全体（来客用ネットワーク）の速度のため、込み具合によって変動。

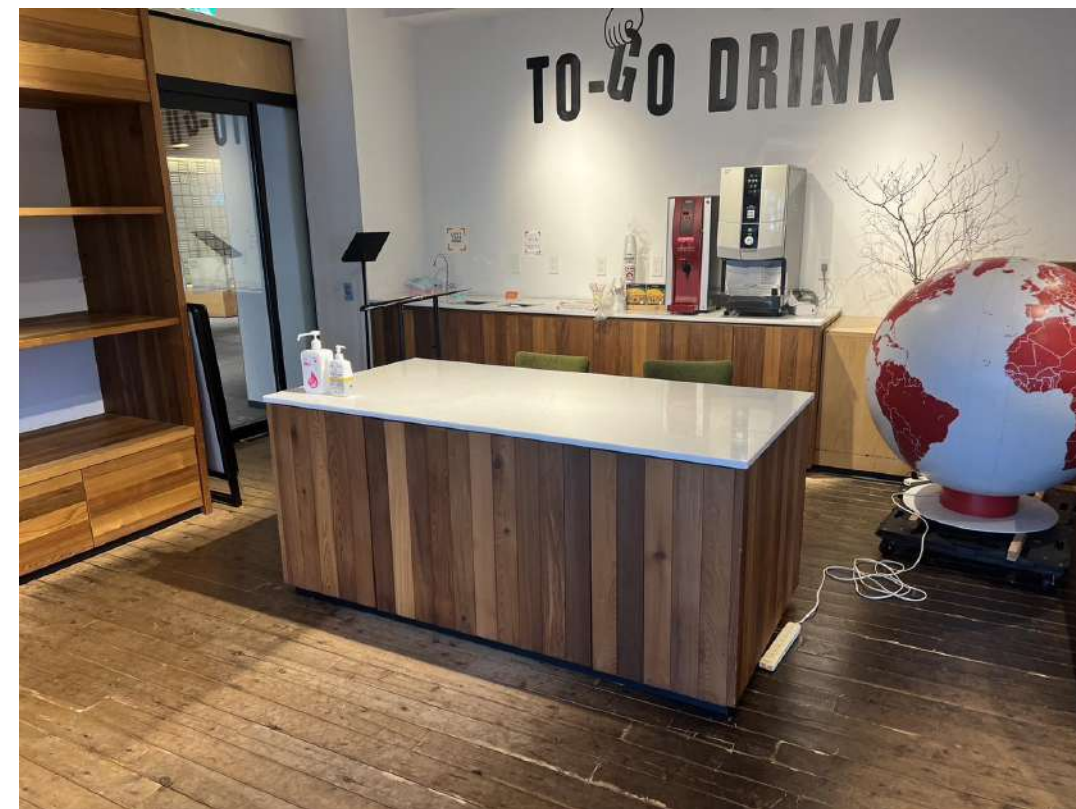
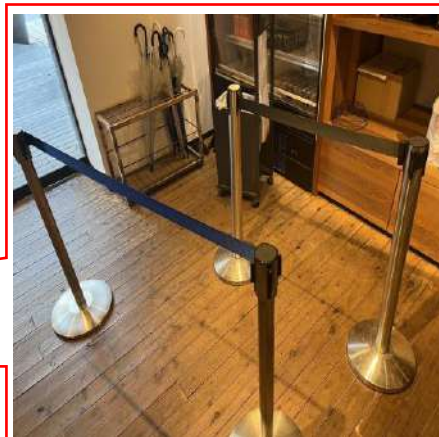
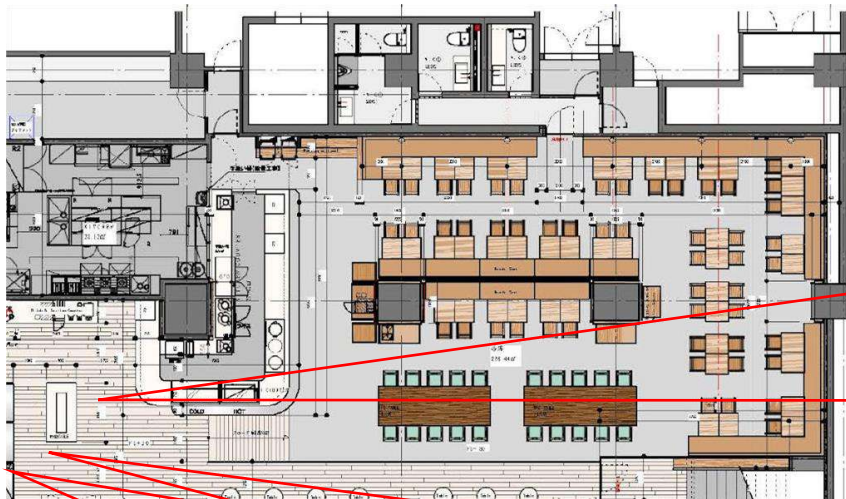
会場中央部のHDMIより、2つのスクリーンに同じ映像が投影されます。ケーブルは10m延長可能です。音声も会場内スピーカーから流れます。Wifiも無料（数十台接続可）です。Zoom等配信にも耐えられる速度です。HDMI⇔Mac・タイプCの変換ケーブルも1つずつございます。

備品について：マイク



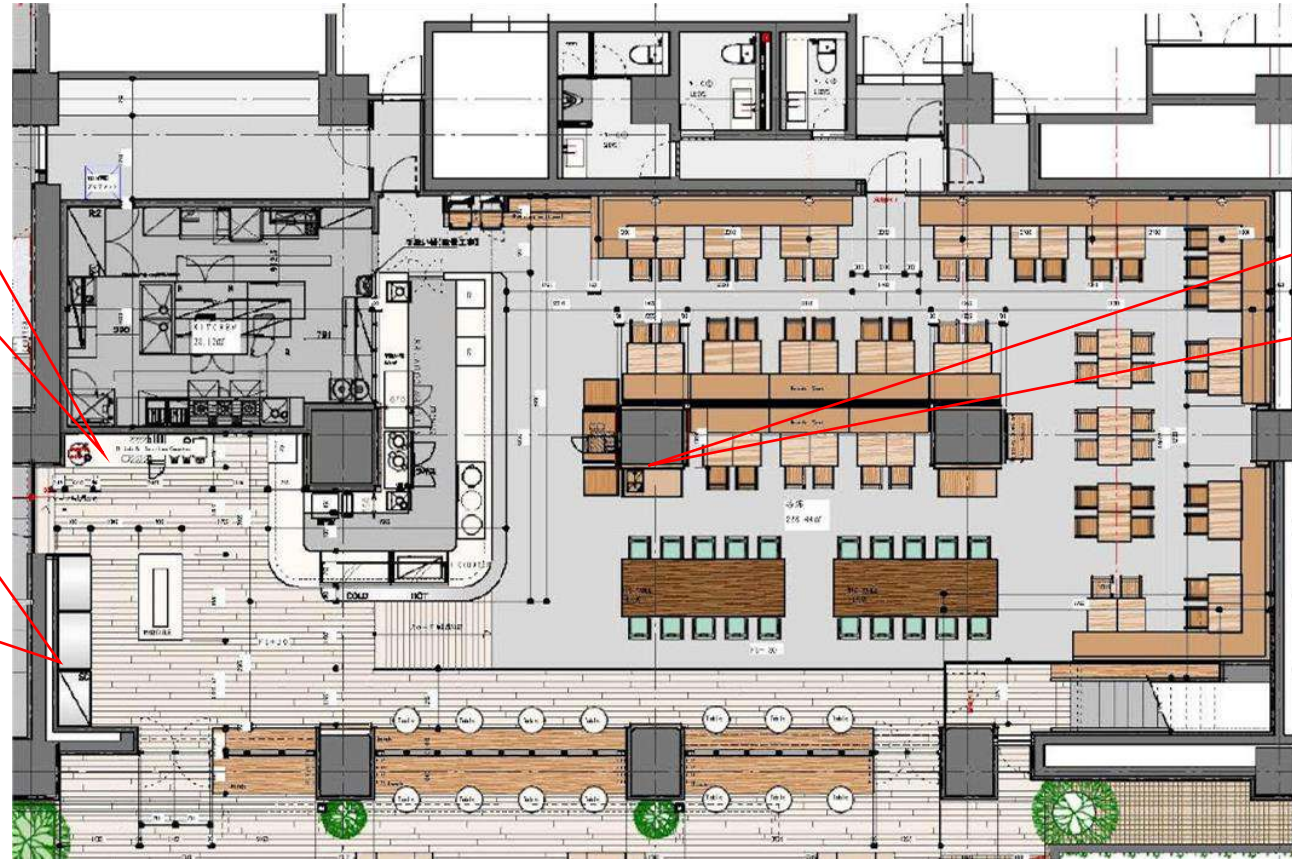
ワイヤレスマイク4本、有線マイク1本、ポータブルスピーカー1個、マイクスタンド1個
全て無料お貸出しいたします。ワイヤレスマイクは店内スピーカーから音が出ます。
ポータブルスピーカーにはお持ち込みのマイクを指してご利用頂いても構いません。

備品について：その他



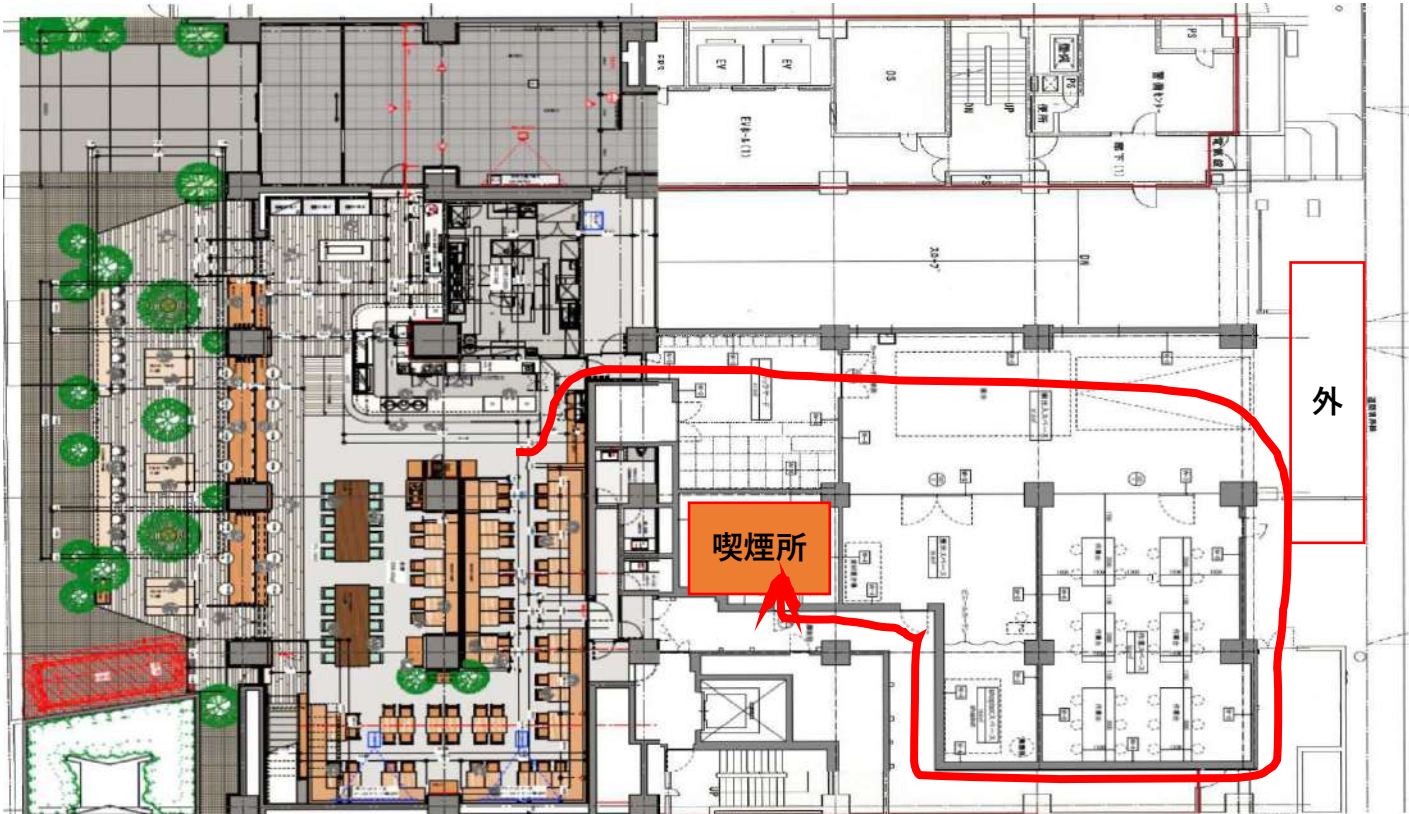
当日イベント告知用のA看板（A1サイズ）、傘立て、仕切り用ポール2本も無料お貸出し致します。
受付のテーブルは重いですが移動可能です。その他、アルコール消毒スプレーは無料です。
体温計はございません。パーテーション・鏡もございません。

注意事項について：利用不可の備品



受付及びカウンター内にあるコーヒーマーカー、飲み物がディスプレイされている冷蔵庫、柱近くの水道はご利用いただけませんのでご注意ください。
飲食のお持ち込みも原則お断りしております。

注意事項について：喫煙所

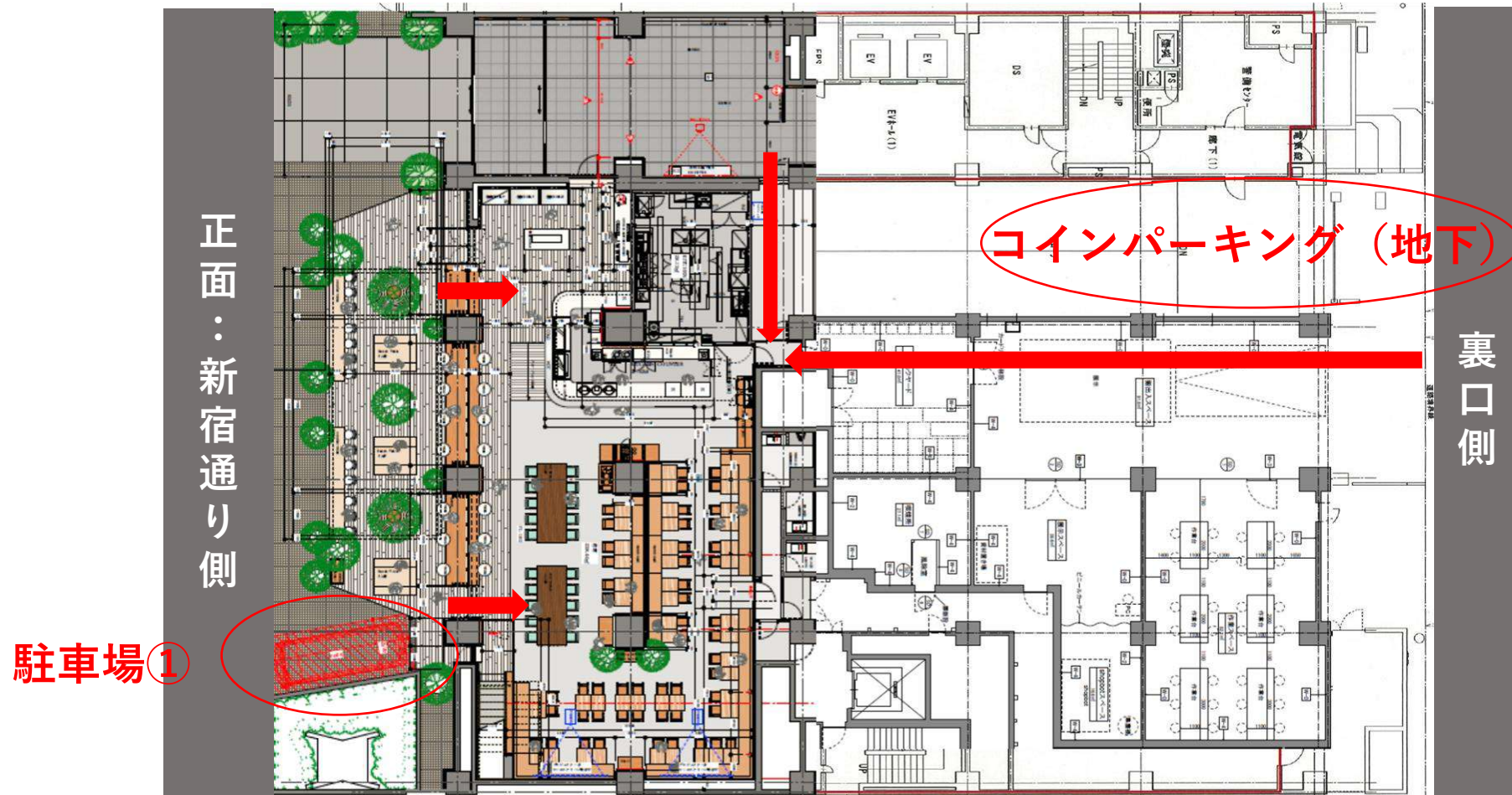


喫煙所までの通路クリックで動画閲覧可能です。



会場はテラス、敷地まで、電子タバコ含め全エリア禁煙です。幹事様は参加者の皆様へ周知徹底をお願いいたします。ビル内に喫煙所がございますので、そちらをご利用ください。
喫煙所までの通路クリックで会場から喫煙所までの経路動画を閲覧可能です。

搬入経路と駐車場について



駐車スペース①は正面テラス横に1台ございます。無料です。
敷地内地下にコインパーキングもございますので2台以上必要な場合はご利用ください。
コインパーキング詳細は[コチラ](#)

搬入経路と駐車場について2



駐車スペース①はハイエースクラスも駐車可能です。コインパーキングは1.95mの高さ制限がございます。コインパーキング横にスペースがございますが、こちらは消防法の取り決めにより、搬入出時のみ利用可能です。LIFULL Tableご利用中の駐車は出来ませんのでご了承ください。

注意事項：必ずお読みください

●予約確定とキャンセルについて

- ・ご予約の確定は本予約フォームの送付を以て完了となります。ご予約確定後のキャンセルは60%、利用日2週間前からは100%のキャンセル料が発生いたしますのでご注意ください。台風等の理由で日程変更の場合もキャンセル扱いとなりますのでご注意ください。

●2Fご利用者様への配慮について

- ・2Fはコワーキングスペースとなり、土日祝も仕事をされる方がいらっしゃいます。大声を出してのご利用はお控えください。

●施設について

- ・ご利用当日はスタッフがアテンド対応致しますが、常駐しない場合もございます。電話番号をスタッフよりお伝えいたしますので、何かございましたら当日の担当スタッフへご連絡ください。
- ・大音量でのご利用は周辺施設へのご迷惑となりますためご遠慮ください。
- ・キッチンスペースをご利用の場合はガスの元栓を必ず締め、現状回復を特に丁寧に行っていただくようご注意願います。

●後片付け・ゴミについて

- ・レイアウトはご利用者様にて行っていただいております。ご予約時間内での変更、現状復帰をお願いします。
- ・ゴミの回収については、ゴミ袋をお持ち込みください。1袋500円にて回収致します。45L、70Lどちらでも透明であれば問題ございません。可燃、不燃、ペットボトル、缶、瓶、段ボールの6種類に分けて当日現地スタッフへお渡しください。

●ご飲食について

- ・弊社にてご提案のケータリングプラン、ドリンクプランにて対応致します。お持ち込みの場合、15,000円のご料金がかかります。

●お支払いについて

- ・請求書でのお振込み対応にてお願い致します。利用後に請求書を発行致します。お支払いは利用日の翌月末払いで銀行振込にてお願い致します。
(GMOあおぞらネット銀行：法人営業部 普通 1369636：ミウチ（カ）にてご対応願います。振込手数料は恐れ入りますが、ご利用者様負担とさせていただきます。

その他：音響機器の型番

マルチスイッチャーMSD-402



https://www.idk.co.jp/products/product_detail/?model=MSD-402

SYSTEM10-PRO



<https://www.audio-technica.co.jp/proaudio/sc/system10/rackmount/index.html>

卓上形ベーシックアンプUNI-PEX be-120



http://www.unipex.co.jp/seihin/download/torisetsu/BE120_t.pdf

ビジネスプロジェクターEB-2155W



<https://www.epson.jp/support/portal/used/eb-2155w.htm>



ケータリングについて

弊社提携のケータリング会社にて手配可能です



◆ご料金イメージ

メニュー	ご料金の考え方	例：50名の場合	左例の場合のご料金
・ドリンク	人数×各コース単価	アルコールスタンダードプランの場合 50人×1,500円 ※提供時間2時間	¥75,000
・フード	人数×1人あたりご予算 (2000~5000円程度)	1人3,500円予算の場合 50人×3,500円	¥175,000
・運搬費	車台数×1万円	1台	¥10,000
・スタッフ 人件費	スタッフ人数×1.5~2万円程度 (利用者50名につき1人)	1人	¥15,000
・弊社手数料	上記合計の10%		¥27,500
合計			¥302,500

※最低発注単価¥250,000~
※税別

弊社にてご提案のケータリングプラン、ドリンクプランにて対応致します。**50名様より**ご提案可能です。

外部の飲食物を持ち込まれる場合、別途15,000円を頂戴します。

- ①利用時間（何時～何時：通常2H） ②ご利用人数 ③飲み物のコース ④食事予算（1人目安1500円以上）
⑤食事は軽食程度か、量が必要か ⑥男女比・年齢層をご連絡頂ければ、そちらに沿って御見積、フードのご提案をさせていただきます。

◆ご料金イメージ

メニュー	ご料金 (2時間飲み放題プラン：お1人あたり)	内容	備考
ソフトドリンクプラン	¥1,000	オレンジジュース、ウーロン茶、コーヒー、紅茶、ミネラルウォーター、コーラ、ジンジャエール	
ベーシックプラン	¥1,500	ビール、赤ワイン、白ワイン、ウイスキー、ハイボール、レモンサワー、オレンジジュース、ウーロン茶、ミネラルウォーター	時間延長料金（30分毎） お客様お1人/¥300 金額は全て税別です
プレミアムプラン	¥2,100	ベーシックプランに加えて、スパークリングワイン（乾杯用）、梅酒、焼酎（芋・麦）、カシス、果実酢スパークリング、ビール（ハイネケン）ウイスキー（知多）	当日の人数追加はお1名様毎に各メニュー料金がかかります

ドリンクプランについては、上記**3つのプラン**をご用意しております。
 上記のご料金にはドリンクを提供するカップや人件費も含まれた金額となります。
 そのほか追加でご提案も可能でございますので、ご要望あればご相談ください。

その他：ケータリングについて：フードメニュー事例

1人予算：¥1,000
50名様事例：¥50,000

- ・ 24か月熟成パルマ産生ハム
- ・ 庭園野菜のスティックバーニャカウダー
- ・ ソーセージとジャガイモのガーリック炒め
- ・ チキン南蛮 ディップソース添え
- ・ フィッシュアンドチップス
- ・ トマトコロケ
- ・ チーズスティックフライ
- ・ ペンネアラビアータ



1人予算：¥3,000
80名様事例：¥240,000

- ・ 生ハムサラダ
- ・ ピンチョス
- ・ ザワークラウトとマッシュポテト
- ・ 野菜のカップデリ数種盛り合わせ(一人2種)
- ・ フィッシュアンドチップス
- ・ 鶏と豆腐団子のトマト煮込み
- ・ ブルスケッタ
- ・ 季節野菜のスパニッシュオムレツ
- ・ プチサンド2種
- ・ 焼き菓子盛り合わせ



1人予算：¥3,120
50名様事例：¥156,000 ※全て税別

🍷 Finger Food

- 牛肉と季節野菜のピンチョス 45個
- スモークサーモンとクリームチーズのピンチョス 45個
- 旬野菜のクーリーとプロシュートのクロッフル 45個
- ミニハンバーガー 60個
- スフレフロマージュ 45個

🍰 Finger Sweets 5種×各40個

- ・ モンブランカヌレ
- ・ タルトシトロン
- ・ カシスとベイクドチーズのケーキ
- ・ ヴィーガンオレンジショコラ
- ・ ヴィーガンラズベリーケーキ



記載はフードのみのご料金です。上記に加え、ドリンク、運搬、スタッフ人件費が追加となります。
シーズンやご要望などによって変化するフードメニューを、ご予算や用途に応じてご提案いたします。
過去事例は[こちら](#)にございますので、参考にご確認ください。



会場内花装飾オプションについて

弊社提携のフラワーアーティストにて対応致します



イベントの目的やテーマ・ご予算に合わせた様々なフラワーアレンジメントが対応可能

壁装飾タイプ



セットレンタルタイプ



天井装飾タイプ



テーブル装花、天吊装花等、様々なタイプの会場装飾で、イベントの品質を上げるお手伝いをいたします。
ご予算目安20,000円～相談可能。詳細については別資料及びアーティストをご紹介します、直接対応いたします。

運営会社

会社名：miuchi株式会社
所在地：東京都渋谷区笹塚2-12-11-604
代表：菊池 美言
メール：mikoto214@miuchi.homes
電話：080-1327-0129
HP：<https://www.miuchi.homes/>

担当：荒渡 菜海
メール：namiko56@miuchi.homes
電話：090-6359-5146

◆他運営スペース

- ・[wework城山1000m2超のワークスペース](#)
- ・[浅草テラス付き和食カフェ](#)
- ・[赤坂座敷、カウンター有寿司屋](#)
- ・[会津磐梯プール、グラウンド付複合施設](#)

- ・[wework半蔵門畳のあるワークスペース](#)
- ・[wework晴海 都会な景色のワークスペース](#)
- ・[南福島洋館テイストホテル](#)
- ・[つくば古民家コワーキングスペース](#)