



知恵の輪のようなパズル『はずる』との初コラボアクセサリー！
『JAM HOME MADE × HUZZLE PAIR NECKLACE』

2021年11月22日（月）より予約受付開始
～パズルにもなる1つのモチーフを2人で分け合うペアネックレス～

常に新しいユニセックスジュエリー、アクセサリーを提案し続ける株式会社 JAM HOME MADE（所在地：東京都渋谷区千駄ヶ谷、代表取締役社長：高橋征明）は、日本の老舗玩具メーカーである株式会社ハナヤマとのコラボレーション企画として、金属製の立体パズルをモチーフにしたペアネックレス『JAM HOME MADE × HUZZLE CAST DIAMOND PAIR NECKLACE』を、2021年11月22日（月）より発売します。



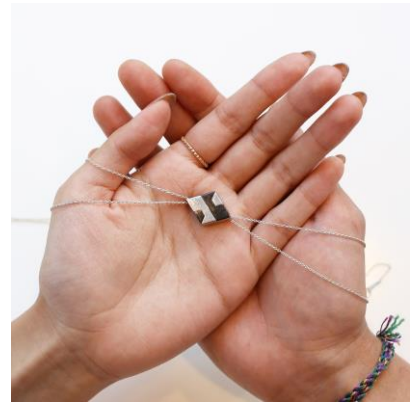
■ 老舗玩具メーカーが生み出した、洗練かつ美しい「知恵の輪」がペアネックレスとして登場！

初めてのコラボレーションとなる「HUZZLE（はずる）」は、株式会社ハナヤマが開発した“現代版の鑄造パズル”です。誰もが知っているシンプルなのに奥深いパズル「知恵の輪」を、匠の技術と創意工夫で飛躍的に精度を高め、より遊びやすいサイズにリメイクしており、大人のパズルとして世界中で愛されているブランドです。

このたび、「HUZZLE」シリーズとのコラボレーションにより、はずるパズル「HUZZLE CAST DIAMOND」をモチーフにしたペアネックレスが誕生しました。各ネックレスのモチーフは、2つを組むことで菱形のダイヤの形が完成します。

モチーフは、パズルのピースになっているので、アクセサリーとしてだけではなく、はずるパズル「HUZZLE CAST DIAMOND」として楽しむこともできます。外すことよりも“組む”ことがパズルとなる「HUZZLE CAST DIAMOND」のデザインを通して、別々だった「ふたつのピース」がぴったりと繋がりが形作られる様を体感し、大切な人とアクセサリーを分け合う喜びとともに、パズルが重なったときの感動をシェアできるアイテムです。

■JAM HOME MADE × HUZZLE CAST DIAMOND PAIR NECKLACE



私たちはみんな、それぞれあちこち尖ったり凹んでいたり歪な形。

大切な相手に巡り会っても、ときにはぶつかったり噛み合わなかったり、傷つけ合う時もあるかもしれません。

離れていなければいけなかった今までがあるからこそ。

離れていたからこそ感じるお互いの大切さ。

会えた喜びが2倍にも3倍にもなるその瞬間を。「ふたつのピース」がぴったり繋がって、最高の瞬間に。

【商品概要】

□ JAM HOME MADE × HUZZLE CAST DIAMOND PAIR NECKLACE

【サイズ】 チェーン：50cm, トップ：1.5 × 2cm

【素材】 SV925

【価格】 各 27,500 円（税込）

【予約受付開始日】

2021年11月22日（月）

【販売先】

ジャムホームメイドオンラインショップ

（ https://www.jamhomemadeonlineshop.com/c/JamSession/JamSessionHUZZLE?utm_source=HUZZLE&utm_medium=HUZZLE&utm_campaign=HUZZLE ）

ジャムホームメイド Zozotown ショップ（ <http://zozo.jp/shop/jamhomemade/> ）

ジャムホームメイド東京店 / 03-3478-7113

■ HUZZLE CAST DIAMOND

2つのピースで出来上がるダイヤ。外すことは簡単、戻すことに知恵を絞る、瞬間的な動きが面白いパズル。
1969年に米カリフォルニア州サンタクララ生まれのアメリカのパズル作家 Scott Elliott のデザイン。

■ はずる/ HUZZLE

あなたの知っている、パズルではない。「HUZZLE（はずる）」。それは、はずすパズル。ルールは、どこまでもシンプルです。
はずすこと。元に戻すこと。だからこそ、奥が深い。アイデアとロジック、そのどちらも欠かせない。
世界有数のパズル作家たちの構想と HANAYAMA の精密鑄造技術がひとつになって、50 を超えるデザイン。
その数だけ、悩める幸福がある。この瞬間も、世界中で大人のパズルとして愛されています。

URL : <https://www.hanayamatoys.co.jp/huzzle/>

【株式会社ハナヤマ】

1933年創業の日本の玩具メーカー。
昭和初期より、パズルとゲームの専門メーカーとして、国内および海外市場に数多くの「楽しさ」を送り出してきました。
ラッキーパズルやダイヤモンドゲームは創業当時からの人気商品です。遊んだ記憶のある方も多いのではないのでしょうか。
「はずる」は現在、世界50以上の国と地域で販売され、ハナヤマを代表するブランドとなっています。

URL : <https://www.hanayamatoys.co.jp/>

■ 会社概要

社名：株式会社 JAM HOME MADE

所在地：〒151-0051 東京都渋谷区千駄ヶ谷 2-38-2

設立：2003年7月

代表者：代表取締役社長 高橋征明

事業内容：ジュエリー・アクセサリー、革小物、腕時計などの企画、製造、販売

JAM HOME MADE 公式ホームページ : <https://www.jamhomemadeonlineshop.com/>

Twitter : http://www.twitter.com/jamhomemade_com

Facebook : <http://www.facebook.com/jamhomemade.official>

Instagram : http://www.instagram.com/jamhomemade_official

Youtube : <http://www.youtube.com/user/JAMHOMEMADEofficial>