

## SNS マーケティング課題を 3 万人のインフルエンサーと協働して解決するワークスペース「LIDDELL INFLUENCER WORKSPACE (LIW)」が誕生。

～登録費・年会費も無料！その上 Instagram 分析ツールも 0 円で利用可能～

インフルエンサーマーケティング事業を展開する LIDDELL 株式会社（本社：東京都港区、代表取締役：福田 晃一、以下リデル）は、SNS・インフルエンサーマーケティングに関わる「データ」や「リソース」を一元管理し、誰でも簡単に施策を展開できる『リデル インフルエンサー ワークスペース/LIDDELL INFLUENCER WORKSPACE / LIW』（以下 LIW）

<https://service.liddell.tokyo/> の「フェーズ 1」を展開致しました。



### ■「接続性の時代」を経て「人間のためのテクノロジーの時代」に重要視される「個人のパートナー化」

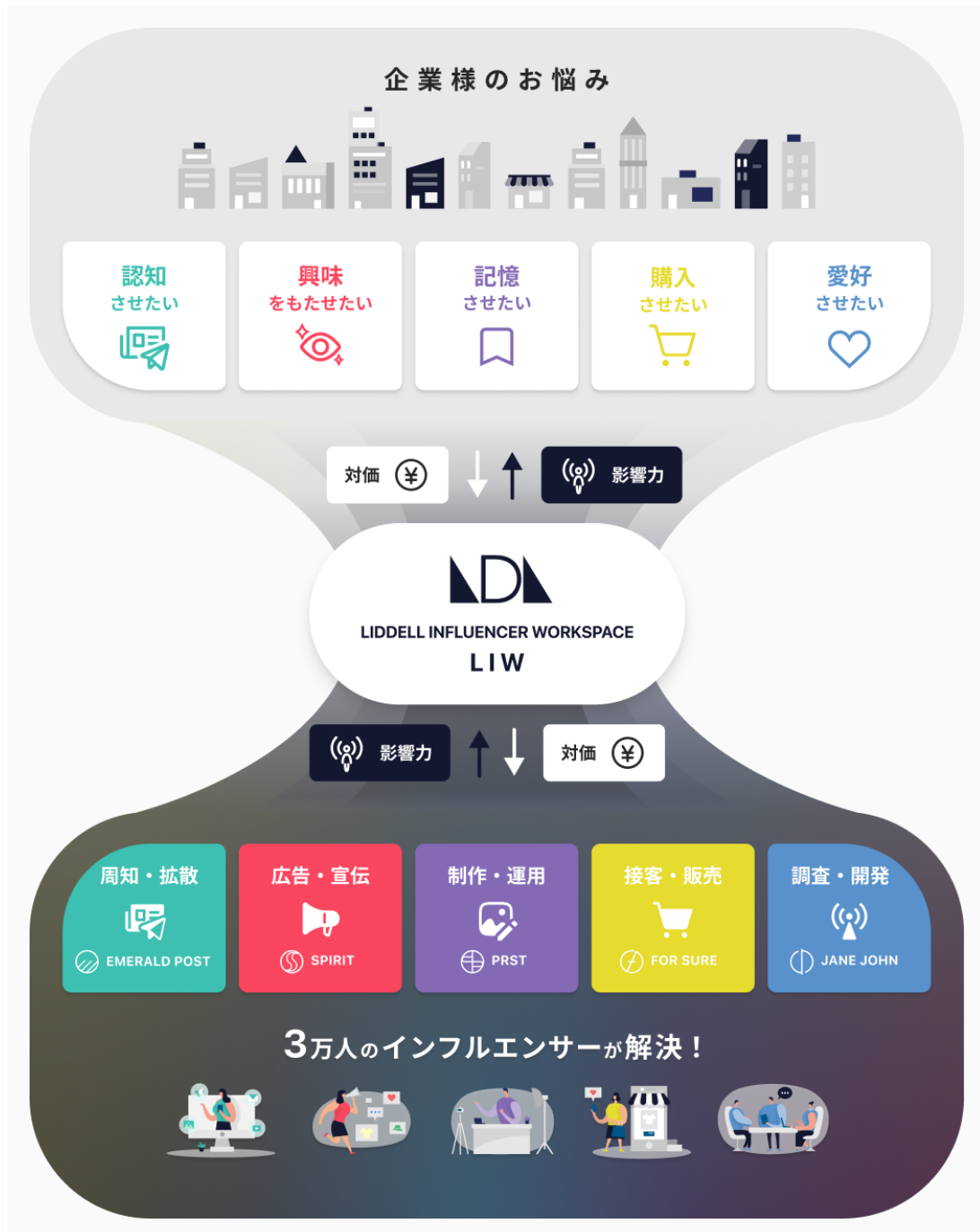
2016年に発刊されたフィリップ・コトラーの著書『Marketing 4.0: Moving from Traditional to Digital（邦題『マーケティング 4.0 スマートフォン時代の究極法則』/2017年 朝日新聞出版）』をきっかけに、マーケティングは、顧客を認知（Awareness）から推奨（Advocacy）へ促すことが究極の目標とされてきました。現在は最新テクノロジー（AI/IoT/ML）を活用し、データに基づき、「個人」の行動を予測、文脈を理解しながら、コミュニケーションを拡張しつつ、アジャイル思考で迅速に分析・実行・検証・改善していくことがこれからのマーケターに必要と提唱されています。よって、企業は個人（消費者・顧客・生活者・ファン）をパートナーと捉えることがより一層必要になり、個人が活躍するデジタル社会、そのなかでも「SNSが舞台」となっています。

### ■企業が個人／インフルエンサーをパートナー化し協働を実現する『LIW』

リデルは、SNSにおいて、認知・興味・検索・検討・購買・共有、そしてその先にある顧客のパートナー化まで一元的に支援するために、5つのサービス『EMERALD POST（エメラルドポスト）』『SPIRIT（スピリット）』『PRST（プロスト）』『FOR SURE（フォーシュア）』『JANE JOHN（ジェーンジョン）』を提供してまいりましたが、この度 SNS で多様な役割を果たす個人 /

インフルエンサーと企業が「パートナー」として協働し、企業が抱えるマーケティング課題を解決するワークスペース『LIW』の「フェーズ1」の提供を開始致しました。

『LIW』を介することで、認知・興味・検索・検討・購買・共有、そしてその先にある顧客のパートナー化まで広範囲にわたる SNS・インフルエンサーマーケティング活動を一元化。企業と個人 / インフルエンサーが1つのスペースでつながりを保ち、協力し、SNS・インフルエンサーマーケティングに関わる情報をリアルタイムでシームレスに共有することが可能です。



専任の担当者とともに、SNS 上にある生活者の「生の声」を分析し、『LIW』に登録している 3 万人のインフルエンサーのデータや 5,000 社以上の実績から、SNS・インフルエンサーマーケティング活動のパフォーマンスを予測。生活者が自然に発する文脈を理解した上で人と人とのコミュニケーションを拡張しつつ、マーケティング活動や施策を即時的に分析・実行・検証・改善することが可能となります。

今回のリリースは「フェーズ 1」としまして、利用できる機能に制限がありますが、将来的には、データやナレッジの共有、ディスカッションの場の提供など、企業とインフルエンサーのコミュニティ機能も拡充してまいります。

## ■『LIW』5つのメイン機能

簡単に、ワンストップでインフルエンサーに依頼し実施できる 5 つの機能です。

登録も年会費も無料です。

また登録いただくだけで Instagram 分析ツールが無料でご利用いただけます。

¥0

初期費用完全無料！

初回の無料登録でInstagram分析ツールがお使いいただけます。



EMERALD POST  
(周知・拡散)



100,000 円~

SPIRIT  
(広告・宣伝)



400,000 円~

PRST  
(制作・運用)



500,000 円~

FORSURE  
(接客・販売)



200,000 円~

JANE JOHN  
(調査・開発)



300,000 円~

・「周知・拡散」機能 『EMERALD POST (エメラルドポスト)』：

インフルエンサーによる SNS に向けた PR 情報配信サービス

生活者の情報収集源となっている SNS に向けて、プレスリリース情報、ニュースやインフォメーションなど様々な「お知らせ」を簡単に素早く低コストで大きく拡散することが可能です。

・「広告・宣伝」機能 『SPIRIT（スピリット）』：

インフルエンサーの体験による広告・宣伝サービス

イベントや観光を楽しんだり、商品を試したり、食品を食べてみたり、サービスを利用したり、様々な商品・サービスをインフルエンサーに「体験」してもらいプロモーションすることが可能です。

・「制作・運用」機能 『PRST（プロスト）』：

インフルエンサーによる SNS 制作運用サービス

Instagram や YouTube、TikTok、Twitter など各 SNS の投稿コンテンツを SNS のプロフェッショナルであるインフルエンサーが制作・投稿管理します。さらに SNS アルゴリズムをもって「データ分析」し広告運用を代行、PDCA サイクルを繰り返します。

・「接客・販売」機能 『FOR SURE（フォーシュア）』：

インフルエンサーによるソーシャルコマース支援サービス

インフルエンサーがフォロワーへの「信頼性」をもって、貴社の商品のソーシャル販売員となります。商品の売上向上に直接効果のある接客を、SNS 接客コミュニケーションに長けているインフルエンサーが行います。

・調査・開発機能 『JANE JOHN（ジェーンジョン）』：

インフルエンサーによるリサーチ・ナレッジ提供サービス

誹謗中傷や炎上の火種など、リスクに対する SNS の監視・ソーシャルリスニングや、SNS に向けた「定性・定量調査」、インフルエンサーとの「座談会・商品開発」などが実施可能です。

リデルは、これからも、人と人との関係構築のプロセス自体をマーケティングし、人が人に与える影響力を見据え、企業と個人が対等に取引できる社会の構築を目指し、テクノロジーを駆使した新機能・新サービスを提供してまいります。

【お問い合わせ】

リデル株式会社

担当：貫

メール：[pr@liddell.tokyo](mailto:pr@liddell.tokyo)

-----  
[LIDDELL INFLUENCER WORKSPACE / LIW：SNS 課題を数値化し、効率的に解決できるワークスペース]

URL：<https://service.liddell.tokyo/>

[「VINYL MUSEUM（ビニールミュージアム）：共感型フォトジェニック・アート展」]

URL：<http://vinyl-museum.com/>

Instagram：[https://www.instagram.com/vinyl\\_museum/](https://www.instagram.com/vinyl_museum/)

[福田 晃一代表取締役 CEO 書籍]

「影響力を数値化 ヒットを生み出す“共感マーケティング”のすすめ」

著者名：福田 晃一 発行：日経 BP 社/発売：日経 BP マーケティング

定価：本体 1,500 円+税

ISBN：9784296101313

<Amazon 購入ページ>

<https://www.amazon.co.jp/dp/4296101315/>

[インフルエンサーアワードジャパン：インフルエンサーの感性や才能を応援し、その影響を称える。]

第 6 回 IAJ 特設サイト：<https://lp.spirit-japan.com/iaj/2021/>

[企業情報]

会社名：リデル株式会社/LIDDELL Inc.

代表者：代表取締役 CEO 福田 晃一

本社：東京都港区赤坂 9-7-1 ミッドタウン・タワー12F

事業内容：(1) インフルエンサーマーケティングプラットフォームの運営

(2) SNS・インフルエンサーマーケティング支援

(3) 各種マーケティングツールの提供

コーポレート URL：<https://liddell.tokyo/>

採用に関して：<https://www.wantedly.com/companies/liddell/>

**【本件に関する報道関係のお問合せ】**

リデル株式会社 担当：貫（ぬき）

メール：[pr@liddell.tokyo](mailto:pr@liddell.tokyo)

電話：03-6432-9806