

観光／インバウンド需要応援！《観光客誘致 SNS 施策の共同購入》関係人口の 2.5 倍の  
フォロワー増加実績を誇る「誰でもすぐにできる SNS ノウハウ」を提供します！  
グループで購入しグループで利用する「地域経済活性化限定」の実践マニュアルの提供

SNS・インフルエンサーマーケティング事業を展開する LIDDELL 株式会社（本社：東京都港区、  
代表取締役：福田 晃一、以下リデル）は、地域経済を応援するために《観光客誘致 SNS 施策の共  
同購入キャンペーン》を開始いたします。

《観光客誘致 SNS 施策の共同購入キャンペーン》は、日本国内のそれぞれの地域の経済や社会、  
文化などの動きを活発化させ、地域に住む人々の意欲を向上させることで、活気ある街づくりを行  
う目的のある、商店街振興組合や観光協会、地方自治体や地元企業などが対象です。

「地域経済活性化限定」として、観光客誘致のための SNS 活用の秘訣マニュアルや実践的なハウ  
ツー動画、体系的なワークフローなどのメソッドまで、共同で購入し利用が可能。SNS・インフル  
エンサーマーケティングの専門スタッフがフルサポートするので、専門の人材や知識は不要です。  
質・価格・成果において納得感の違う、SNS での集客手段をぜひこの機会にお試しください。

お申し込み・お問い合わせ：<https://service.liddell.tokyo/news/4377/>

観光・インバウンド需要応援

# 観光客誘致 SNS 施策の 共同購入

関係人口  
2.5 倍  
フォロワー増加実績

誰でもすぐにできる  
SNS ノウハウ 提供します！

グループで購入しグループで利用する「地域経済活性化限定」の実践マニュアルの提供

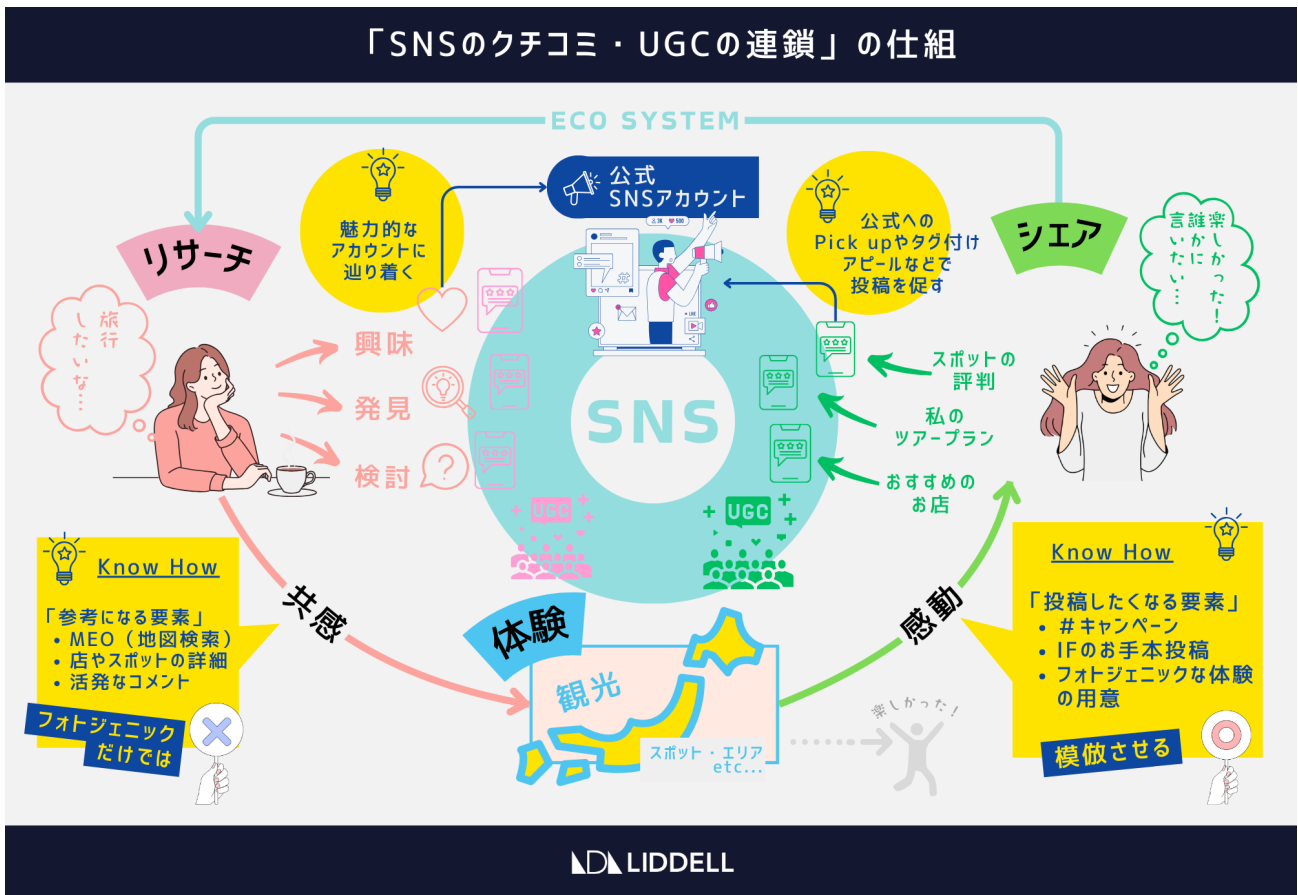
7,000社の取引と、1,000社以上の企業SNSプランニング実績。SNS・インフルエンサーマーケティングのパイオニア  LIDDELL

観光 PR は、TV・新聞・雑誌・Web メディアでの広告展開が主流でしたが、SNS・インフルエン  
サー施策を通じて、PR・プロモーションをすることで、SNS で旅行を探す多くのユーザーを獲得  
するケースや、新たな観光資源を生み出し、大きな話題と誘致、そしてマネタイズを成功させてい  
る地域もあります。

一方で、観光 SNS アカウント運用にチャレンジするものの、人材や専門知識の不足、コスト面の課題などの理由により、フォロワーが伸びない、誘致にどう繋げていいかわからない、現状が正解かどうか判断つかないなど、苦戦していることも少なくありません。

**「共感」と「感動」と「共有」の戦略が成功のカギ！**

**7,000社を超える企業との実績から生み出した「SNSのクチコミ・UGCの連鎖」の仕組みを伝授**  
 SNS・インフルエンサー施策を成功に導き、SNSクチコミの連鎖を生み出すためには、旅行ニーズのあるSNSユーザーの「検索」時に「共感」される仕組みと、旅行者・体験者の「感動」を「共有」させる仕組みが必要です。



リデルでは、35,000人のインフルエンサーとともに築いた7,000社以上の取引実績を礎に、公式SNSアカウント運用をフルサポート。  
 公式SNSアカウントをしっかり運用できるまでサポートし、単発的な施策ではなく持続できる状態を目指します。

**<共同購入OK！> 商店街・青年会・自治体・仲間同士で！**

**《観光客誘致 SNS 施策の共同購入キャンペーン》について**

コスト課題を解決すべく、「共同購入」ができる地域経済活性化限定の特別プラン。

3つのプランにはベースとして、日常的な相談、定例ミーティングなど、伴走し SNS コンサルティング&レクチャーを行う体制があります。

1～3にはそれぞれのフェーズに応じて、特徴があります。

- ① 「ノウハウ提供」 専門的な運用テクニック、運用方針などをレクチャー  
SNS 運用の有力な手段となり得る「秘訣マニュアル」付き  
月額 40 万円 地域経済活性化特別価格→30 万円/月  
↳10 名で共同購入：月々3 万円でノウハウ獲得
- ② 「ハウツー提供」 実用的な方法や技術、ワークフローなどをレクチャー  
実践的な「ハウツー動画」や「運用チェックリスト」付き  
月額 60 万円 地域経済活性化特別価格→40 万円/月  
↳10 名で共同購入：月々4 万円でハウツー会得
- ③ 「メソッド提供」 体系的な方法や方式、収益化の手段などをレクチャー  
MEO(最適な地図検索)やアルゴリズム、SNS 広告なども含めた施策支援付き  
月額 80 万円 地域経済活性化特別価格→50 万円/月  
↳10 名で共同購入：月々5 万円でメソッド習得

対応 SNS : Instagram、X、TikTok、YouTube、他

お申し込み・お問い合わせ：<https://service.liddell.tokyo/news/4377/>

リデルは、蓄積された知見を活かしつつ、常にアップデートしながら、SNS・インフルエンサーマーケティングのパイオニア企業として、安心・安全で健全なマーケティング活動 (<https://service.liddell.tokyo/news/3781/>) と経済活性化に寄与してまいります。お気軽にお問い合わせください。

【本件に関するお問合せ】

リデルでは本プレスリリースに関する内容のほか、「SNS・インフルエンサー」「ファン・コミュニティ」「コミュニティ AI」関連の市場動向、トレンド、ナレッジ、各種データなどを共有すると共に、ご取材を積極的にお受けしております。また、弊社役員や専門スタッフ、インフルエンサーに関するご取材も承っております。お気軽にお問い合わせください。  
ご連絡を心よりお待ちしております。

リデル株式会社

担当：貫（ぬき）

メール：[pr@liddell.tokyo](mailto:pr@liddell.tokyo)

-----  
[LIDDELL INFLUENCER WORKSPACE / LIW]

SNS 施策がオールインワン！運用型の SNS・インフルエンサーマーケティングプラットフォーム

URL：<https://service.liddell.tokyo/>

[KAL /カル]

業務最適化やコミュニティ AI に。社内情報を学習した、自社プライベート生成 AI の提供

URL : <https://liddell-tokyo.studio.site/>

[インフルエンサー・アワード・ジャパン：インフルエンサーの感性や才能を応援し、その影響を称える。]

第8回IAJ特設サイト : <https://lp.spirit-japan.com/iaj/2023/>

<Information>

- ・【インバウンド対策】訪日客向け SNS 多言語対応開始

URL : <https://service.liddell.tokyo/notice/2702/>

- ・【WWDJAPAN ×リデル】ステマ規制理解促進コンテンツ「もしかしてステマ？」大募集

URL : <https://service.liddell.tokyo/notice/2641/>

- ・【ファン・コミュニティ戦略】戦略から日々の運用までシステムとノウハウで遂行

URL : <https://service.liddell.tokyo/notice/2504/>

[企業情報]

会社名：リデル株式会社/LIDDELL Inc.

代表者：代表取締役 CEO 福田 晃一

本社：東京都港区赤坂 9-7-1 ミッドタウン・タワー12F

事業内容：人の影響を活用したマーケティング戦略支援および運用サービスを提供

- (1) SNS・インフルエンサーマーケティングプラットフォームの運営
- (2) ファン・コミュニティマーケティング戦略および実行支援
- (3) 生成 AI・WEB3 マーケティングおよびシステム開発

コーポレート URL : <https://liddell.tokyo/>

採用に関して : <https://www.wantedly.com/companies/liddell/>

【本件に関する報道関係のお問合せ】

リデル株式会社 担当：貫（ぬき）

メール : [pr@liddell.tokyo](mailto:pr@liddell.tokyo)

電話 : 03-6432-9806