

LIDDELL 株式会社  
2017年6月8日

## <インフルエンサーが企業の SNS 担当者になる！>

インフルエンサーによるソーシャルメディア・マネジメントサービス、「PRST (プロスト)」 をリリース！

インフルエンサーの感性が築き上げる企業顧客間の“共創”“共感”“共有”

インフルエンサーマーケティングを行う LIDDELL 株式会社（本社：東京都港区、代表取締役：福田晃一、以下リデル）は、インフルエンサーによるソーシャルメディア・マネジメントサービス「PRST(プロスト)」の提供を6月8日(木)より開始致しました。



PRST(プロスト) : Social Media produce by Influencer

URL : <http://liddell.tokyo/prst>

ソーシャルメディアの有用性を知りつつも、管理運用に悩む企業へ向け、「PRST (プロスト)」 誕生  
ソーシャルメディアの利用者が増加する中、広報活動においてソーシャルメディア、インフルエンサー活用のニーズが急速な高まりを見せています。リデルでは、インフルエンサー マッチングプラットフォーム「SPIRIT(スピリット)」を媒介に、PR 依頼をしたい企業と自身のソーシャルメディアの影響力を活用して、企業の PR をお手伝いしたいインフルエンサーのマッチングを創出しております。

企業担当者とのやり取りの中、企業が運用するソーシャルメディアアカウントに関するプロデュースの相談が激増し、そのニーズにお応えするためにインフルエンサーの感性・センスを活用したプロデュース方法を模索してまいりました。

この度、約5ヵ月間のテストマーケティングを経て、インフルエンサーがソーシャルメディアをマネジメントする新しいサービス「PRST(プロスト)」のローンチに至りました。



# PRESS RELEASE

LIDDELL 株式会社  
2017年6月8日

## < 「PRST(プロスト)」 とは・・・What's PRST >

カジュアル・エレガンス・ナチュラル・ガーリーなど、多彩なテイストでそれぞれ構築された世界観が人気の Instagram。話題性や即時性に富み、レビューや速報などが人気の Twitter。これら各ソーシャルメディアの特性を活用し、個人の発信する情報や世界観が共感によって連鎖拡大、波及を続けています。リデルは、インフルエンサー マッチングプラットフォーム 「SPIRIT(スピリット)」 の運営を通じて、この「共感」を創ることができる“インフルエンサー”たちの発掘と関係構築を進めてまいりました。



PRST=PropStyling : 共感の要素を組み合わせ魅力的なコンテンツにスタイリング。

各メディア特性を知り抜き、フォロワーとコミュニティを形成するインフルエンサーが、企業担当者の代わりにソーシャルメディアのマネジメント（運用代行）やプロデュース（運用サポート）を行うサービスが「PRST(プロスト)」です。

※PRST=PropStyling : 共感の要素を組み合わせ魅力的なコンテンツにスタイリングすること。

ソーシャルメディア運用に企業が抱える “3大課題” を「PRST (プロスト)」はこう解決する！

※Instagram の場合

### ① Instagram の運用担当がいらない、アカウント開設後の運用が放置状態を解決

担当者に成り代わり弊社所属のインフルエンサーが、直接 Instagram をマネジメント・プロデュース

インフルエンサーが商品等のコンセプトやメッセージを理解した上で、投稿内容を自己の世界観に即して発信・管理します。生活者視点で構築された世界観が、企業とユーザーの距離を近づけます。（共創）

### ② どんな撮影・加工をすればいいのか分からない、企業目線での発信を中和

投稿する画像やメッセージが一方的なクリエイティブはNG

Instagram はカタログではないので、いかに洗練されていても生活者に響くとは限りません。投稿によってシーンを魅せて想像力を喚起する、奥行きのあるクリエイティブで世界観を創ることが重要です。撮影・加工等のクリエイティブも生活者目線に基づいて、すべて共感されるものを創ります。（共感）



# PRESS RELEASE

LIDDELL 株式会社  
2017年6月8日

## ③ Instagram を効果的に活用することができない、難解な活用方法に明確な解答を

Instagram は世界観を共有する場所

その場所(企業のアカウントや関連した投稿)を見つけてもらうためには#/ハッシュタグが重要な役割を持ちます。日々共有し続けているインフルエンサーのナレッジをもって、適切で効果的なハッシュタグを増やすことができ、密接で強固なファンの醸成を促進します。(共有)

### <「PRST(プロスト)」 Member>

企業担当者の代わりにソーシャルメディアのマネジメント(運用代行)やプロデュース(運用サポート)を行うメンバーを一部、ご紹介します。

#### PRST MEMBER

NATURAL,CASUAL,  
HEALTHY



現役大学生の19歳。高校生の時からファッショントラベラーとして海外半年を旅しながらwebライターをしている。Instagramのフォロワーは1万人超え。主に海外の写真やライフスタイルを掲載。現在は学生、トラベラー、インフルエンサーやwebライター、プロデューサーとして幅広いジャンルに挑戦している。



#### PRST MEMBER

CASUAL,POP,SURF



アパレル系ショップで接客業に従事する傍ら、趣味で始めたInstagramが人気に。黒く焼けた肌とサーフ系のアイテムを合わせた写真がメインで、ブルーやホワイトを基調とした中にポップなポイントを取り入れてカジュアルに仕上げたスタイリングが得意。



#### PRST MEMBER

POP,CREATIVE,ART



9年以上のアパレル業界により培われたセンスを活かし、独創的なクリエイティブで魅せるInstagramは広告の伝言筒。カラフルでポップな色調が多く、「かわいすぎるものもかっこよく、かわいくないものもかわいく」見えるようにするのが彼のポリシー。

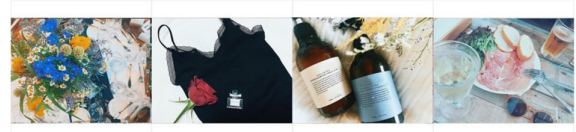


#### PRST MEMBER

NATURAL, BEAUTY,  
ELEGANT



学生時代からRan専属美容モデルとして活動。TV出演イベントMCなども多数経験。現在はプロガー・Webライター・インフルエンサーとして活動。ビジュアルの良さを活かして、Instagramでは顔文字や色味でセンスフルかつナチュラルな投稿がメイン。ナチュラルでバランスの取れたスタイリングが得意。



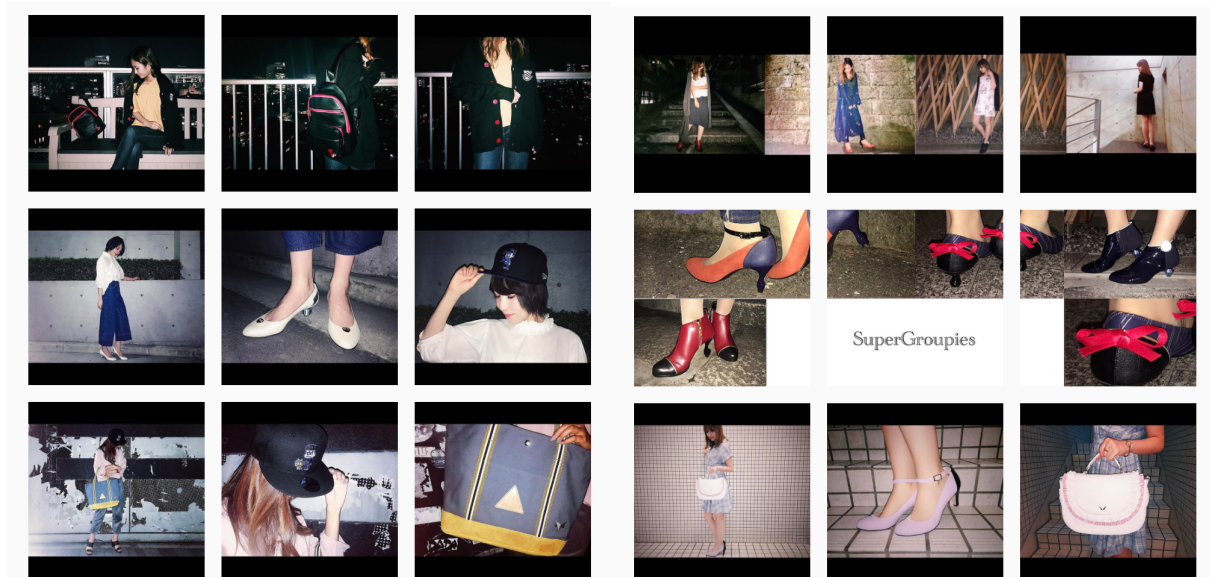
and more . . .

### <導入・テストマーケティングの事例>

CASE① : Supergroupies(スーパーグループーズ)

Instagram アカウント : <https://www.instagram.com/supergroupies/>

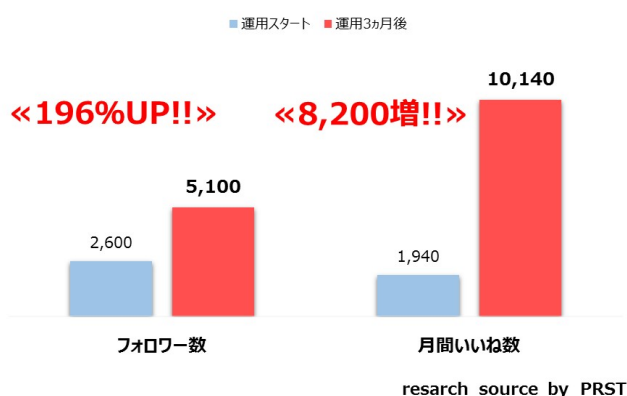
「ファッションにアニメを」のコンセプトのもと、アニメやゲームのキャラクターをファッションに落とし込んだ商品を、「ファッションが好きなお洒落な人」にも受け入れてもらえるようスタイリッシュにクリエイティブ。



## ■実績

期間：2017年1月～2017年3月 ※3ヶ月間計測

運用開始3か月後のフォロワー数といいね数の変化



キャンペーン投稿実施時と通常投稿時の数値比較

Instagramアカウントを活用しユーザーを巻き込んだハッシュタグキャンペーンを展開

いいね数	1,277	《約8倍》
コメント数	1,098	《約74倍》
フォロワー増加数 ※投稿後、24時間以内	618	《62倍》

research source by PRST

## ■企業担当者の声

Instagram上で、潜在顧客の声を聞けるというコミュニケーションはいままでなかった。Instagramはポジティブな意見が集約されており、今後EC本体への影響も大きくなると期待している。

その他事例／活用フロー／活用プラン／料金など。詳しくは、PRST(プロスト)サービスサイトをご確認ください。

PRST(プロスト) : Social Media produce by Influencer

URL : <http://liddell.tokyo/prst>





The Boutique of Influencers

LIDDELL

# PRESS RELEASE

LIDDELL 株式会社

2017年6月8日

<国内最大級のインフルエンサープラットフォーム SPIRIT(スピリット)>

#SPIRIT(スピリット) : <https://spirit-japan.com/>

#企業専用 URL : <https://spirit-japan.com/register/company/entry>

#インフルエンサー専用 URL : <https://spirit-japan.com/register/talent/entry>

## <企業情報>

会社名 : リデル株式会社/LIDDELL Inc. 代表者 : 代表取締役 CEO 福田晃一

本社 : 東京都渋谷区神宮前三丁目7番5号 青山MSビル9F

事業内容 : インフルエンサー及びソーシャルメディアマーケティング事業

◆ブティック オブ インフルエンサー LIDDELL : <http://liddell.tokyo/>

MAIL : [info@liddell.tokyo](mailto:info@liddell.tokyo) TEL : 03-6432-9806 FAX : 03-6432-9807

## 【本件に関するお問い合わせ先】

LIDDELL 株式会社/ LIDDELL Inc.

担当 : 関根 MAIL : [sekine@liddell.tokyo](mailto:sekine@liddell.tokyo) TEL : 03-6432-9806