

発売から累計 140 万個を売り上げる大ヒット商品「デザインフェイスパック」の専門店  
 外国人観光客にも大人気の“東京スカイツリー”に満を持して登場！  
**『一心堂本舗』 POP UP SHOP in 東京ソラマチ**  
 ～ 1 日 50 名限定でフェイスパックが試せる特別サービスも実施～  
 2015 年 12 月 3 日（木）～2 月末までの期間限定オープン

一心堂本舗株式会社（東京都千代田区、社長：戸村憲人）は、開業から 3 年を迎え、人気の観光スポットとして外国人観光客の来場数も急増している東京スカイツリータウン内の商業施設「東京ソラマチ」に、「『一心堂本舗』 POP UP SHOP in 東京ソラマチ」を 2015 年 12 月 3 日（木）から 2 月末までの期間限定でオープンいたします。

本 POP UP SHOP では、外国人を中心に人気を集める『歌舞伎フェイスパック』などの『デザインフェイスパック シリーズ』の全ラインナップを取り揃えるほか、1 日 50 名限定で人気のフェイスパックをその場で気軽に試せる特別サービスもご用意しております。

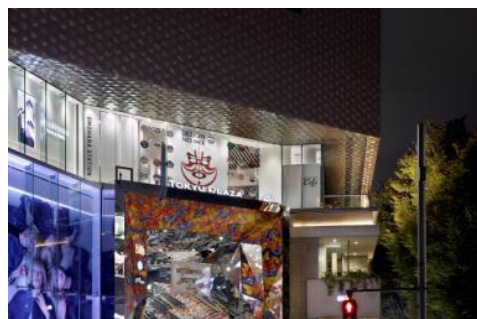
<一心堂本舗『デザインフェイスパック シリーズ』について>

一心堂本舗が展開するデザインフェイスパックシリーズは、『日本を代表する顔』を世界に紹介するブランド』というコンセプトの元、これまで『歌舞伎フェイスパック』、『ジョジョの奇妙な冒険フェイスパック』、『進撃の巨人 フェイスパック』、『マーベル・フェイスパック』、『ナイトメア・ビフォア・クリスマス フェイスパック』、『手塚治虫ワールド フェイスパック』など、様々なジャンルとコラボした商品を発売し、発売以来、140 万個以上を売り上げております。

**【参考情報】『「一心堂本舗」POP UP SHOP』 東急プラザ 表参道原宿 ※現在は終了**

一心堂本舗はこれまでも、「東急プラザ 表参道原宿」にて、2015 年 10 月 1 日（木）から 11 月 18 日（水）までの期間限定で『「一心堂本舗」POP UP SHOP』をオープン。

期間中は“変身”をキーワードに体験型のショップとして、1 日 50 名様限定で「お気に入りの商品をその場で試着できる」という専門店ならではのサービスを展開し、国内だけでなく訪日外国人のお客様にも多くご来店いただき、大好評のうちに終了いたしました。



※東急プラザ 表参道原宿店（現在は終了）

<掲載・取材に関するお問い合わせ先>

一心堂本舗 PR 事務局（プラチナム内） 神保・三宅  
 TEL: 03-5572-6071 FAX: 03-5572-6075 MAIL:m-jinbo@vectorinc.co.jp

<一心堂本舗に関するお問い合わせ先>

一心堂本舗株式会社 広報担当：戸村  
 TEL: 03-3239-1635 FAX:03-3239-1638 MAIL:tomura@isshin-do.co.jp

## <一心堂本舗『デザインフェイスパック シリーズ』について>

一心堂本舗が展開するデザインフェイスパックシリーズは、『日本を代表する顔』を世界に紹介するブランド』というコンセプトの元、これまで『歌舞伎フェイスパック』、『ジョジョの奇妙な冒険フェイスパック』、『進撃の巨人 フェイスパック』、『マーベル・フェイスパック』、『ナイトメアー・ビフォア・クリスマスフェイスパック』、『手塚治虫ワールド フェイスパック』など、様々なジャンルとコラボした商品を発売し、発売以来、140万個以上を売り上げております。

## <『デザインフェイスパック シリーズ』商品ラインナップ（※一部抜粋）>



『歌舞伎 フェイスパック』



『歌舞伎 フェイスパック 寿』



『動物 フェイスパック』



『ファッションフェイスパック』



『KISS フェイスパック』



『KISS フェイスパック』



『京劇フェイスパック』



『京劇フェイスパック』



『ジョジョの奇妙な冒険フェイスパック』



『友達フェイスパック』



『マーベルフェイスパック』



『進撃の巨人フェイスパック』



『キャッツ フェイスパック』



『キャッツ フェイスパック』



『ナイトメアー・ビフォア・クリスマス フェイスパック』



『手塚治虫ワールドフェイスパック』

### <掲載・取材に関するお問い合わせ先>

一心堂本舗 PR 事務局（プラチナム内） 神保・三宅  
TEL: 03-5572-6071 FAX: 03-5572-6075 MAIL:m-jinbo@vectorinc.co.jp

### <一心堂本舗に関するお問い合わせ先>

一心堂本舗株式会社 広報担当：戸村  
TEL: 03-3239-1635 FAX:03-3239-1638 MAIL:tomura@isshin-do.co.jp

## <『一心堂本舗』POP UP SHOP 店舗概要>

- 出店期間：2015年12月3日（木）～2016年2月末予定
- 営業時間：10:00～21:00
- 所在地：東京スカイツリー「東京ソラマチ」内
- 業種：化粧品などの製造販売
- 運営会社：一心堂本舗株式会社
- URL：<http://isshin-do.co.jp/>

## <「東京ソラマチ」施設概要>

- 施設名称：「東京ソラマチ」
- 所在地：東京都墨田区押上一丁目1番2号
- 階数：地上31階、地下3階
- 営業時間：10:00～21:00（6階・7階・30階・31階 レストランフロアは11:00～23:00）
- 施設代表 TEL：0570-55-0102
- 公式HP：<http://www.tokyo-solamachi.jp/>
- アクセス：東武スカイツリーライン「とうきょうスカイツリー駅」直結  
「浅草駅」から1駅 約2分  
東京メトロ半蔵門線「押上駅」直結  
都営地下鉄浅草線「押上駅」直結  
京成押上線「押上駅」直結

## <一心堂本舗とは>



東京 半蔵門  
一心堂本舗



- 【社名】 一心堂本舗株式会社
- 【設立】 2011年9月
- 【代表取締役社長】 戸村 憲人
- 【本社】 東京都千代田区麴町 2-3-3
- 【資本金】 800万円

江戸時代に貝原益軒が著した「養生訓」に習い、自然の恵みを原料にした身体にやさしく、深く懐かしい味わいのある商品を「生きるを養う養生逸品」として販売。

### <掲載・取材に関するお問い合わせ先>

一心堂本舗 PR 事務局（プラチナム内） 神保・三宅  
TEL: 03-5572-6071 FAX: 03-5572-6075 MAIL: [m-jinbo@vectorinc.co.jp](mailto:m-jinbo@vectorinc.co.jp)

### <一心堂本舗に関するお問い合わせ先>

一心堂本舗株式会社 広報担当：戸村  
TEL: 03-3239-1635 FAX: 03-3239-1638 MAIL: [tomura@isshin-do.co.jp](mailto:tomura@isshin-do.co.jp)