

2014年10月14日

有限会社 フラワーハウスおむろ

616-8095 京都市右京区御室芝橋町 6-16

TEL : 075-465-5005

FAX : 075-465-5007



《品質保証》胡蝶蘭の全額返金キャンペーン開始

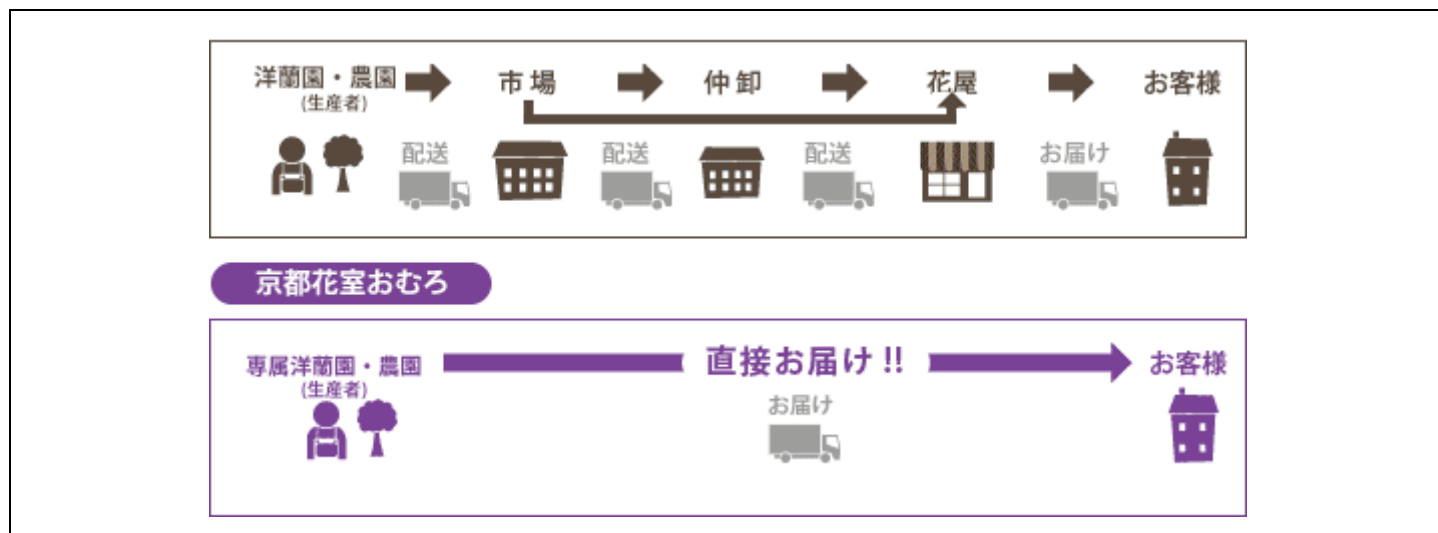
産地直送だから、品質には自信があります

有限会社フラワーハウスおむろ（本社：京都市右京区／代表取締役：島本壮樹／以下、京都花室おむろ）は、当社通販サイトでご購入いただいた商品クオリティにご満足いただけなかった場合、商品代金を全額返金するキャンペーンを開始いたしました。

● 京都花室おむろが品質保証できる理由

国内で販売される胡蝶蘭やお祝い花の約85%以上は市場を経由していると言われています。生産者～市場～卸売～小売店（花屋）という流通過程で新鮮さが失われてしまい、お客様に届けられた花はせず、花本来の美しさを楽しんでいただける期間が限られてしまっています。そこで、京都花室おむろでは、お客様の下で、圧倒的に長持ちする高品質の胡蝶蘭を提供すべく、注文を受けてから産地からお客様に商品を直送する「産地直送」モデルを導入しています。また、産地直送モデルでは、仲介業者数が限られるので、長持ち高品質の胡蝶蘭を、適切な価格でお届けしています。

【京都花室おむろ 産地直送モデル】



【京都花室おむろ 長持ちの比較】



(お客様にお届けされた胡蝶蘭の1ヶ月後の比較写真。左：おむろ商品／右：一般生花店)

○キャンペーン対象商品

- ・京都 変わり胡蝶蘭シリーズ
- ・京都 胡蝶蘭シリーズ (白大輪・ピンク大輪・アマビリス)
- ・京都 色付き胡蝶蘭シリーズ
- ・京都 ミニ胡蝶蘭シリーズ

※京都花室 おむろオンラインストア、店頭でご購入の上記の商品が対象となります。

○キャンペーン応募資格

・期間中に対象商品をご購入・ご観賞になり、万が一製品にご満足いただけなかったお客様。

※応募は日本国内在住の方に限らせていただきます。

※応募方法に不備がある場合はキャンペーンの対象外となりますのでご注意ください。

○キャンペーン応募方法

応募用紙を専用 WEB ページよりダウンロードの上、お届け日から 10 日以内に、対象商品 (付属しているものをすべて含む) にとともに、応募用紙、宅配伝票、対象商品お買い上げレシートあるいは領収書の 3 点を同梱し、宅配便にてご送付ください。

○キャンペーン対象商品詳細

◆京都 胡蝶蘭シリーズ

生産者によっても異なる胡蝶蘭の品質。日本屈指の技術を誇る専属洋蘭園との契約により、一般的な産地直送の胡蝶蘭よりも長持ち、より大きな花を咲かせます。商品到着後、数ヶ月程度は、花落ちがほとんどない出荷時の姿で鑑賞いただくことができます。また、専属洋蘭園の確固たる生産技術により、本来はオフシーズンである秋～冬にも、同金額×同品質の胡蝶蘭バリエーションをお届けできます。また、一般生花店などと比較しても、多くのバリエーション (2 本立：4 種類 (白大輪/ピンク大輪) ・3 本立：6 種類 (白大輪/ピンク大輪) ・5 本立：6 種類 (白大輪/ピンク大輪) ・アマビリス：2 種類) がありますので、様々な用途と予算の中で、お客様に最適な胡蝶蘭をお選

びいただけます。



白大輪

ピンク大輪

アマビリス

2本立/3本立/5本立 S/M/L/LL

価格：15,000～50,000円（税抜）

高さ：80～100cm/横幅：70～95cm

輪数：2本立（16～18輪）/3本立（24～40輪）/5本立（40～68輪）

2本立/3本立/5本立 S/M

価格：15,000～39,000円（税抜）

高さ：80～85cm/横幅：40～90cm

輪数：16～55輪

3本立/5本立

価格：16,000～25,000円（税抜）

高さ：55cm/横幅：40～45cm

輪数：30～50輪

◆京都 変わり胡蝶蘭シリーズ

特許技術により、タテ型・クロス型・螺旋型など形状を自在にカスタマイズできる胡蝶蘭。特許を取得した生産者からの限定的な流通に限られており、一般市場には流通しない貴重な商品です。最近では、高級外車のショールームなどで展示されるなど注目を集めています。また、一般的な胡蝶蘭（おじぎ型）は一定方向に花を咲かせるので置き場所が限定されてしまいましたが、京都 変わり胡蝶蘭はどの方向からも鑑賞できるので、置き場所を選ばずスペースを有効活用できます。

今まで、胡蝶蘭のお客様から聞かれていた、「目新しさがない」「だいたいの相場がわかる」「せっかく贈ったお花が他の胡蝶蘭に埋もれてしまう」「置き場所に困る」などの多くの不満の声を解決する、シンプルで斬新な胡蝶蘭です。



ななめ型 1本立

ななめ型 2本立

クロス型

らせん型

価格：21,000円（税抜）

価格：33,000円（税抜）

価格：36,000円（税抜）

価格：45,000円（税抜）

高さ：100cm/横幅：40cm

高さ：110cm/横幅：45cm

高さ：110cm/横幅：45cm

高さ：120cm/横幅：50cm

輪数：13輪

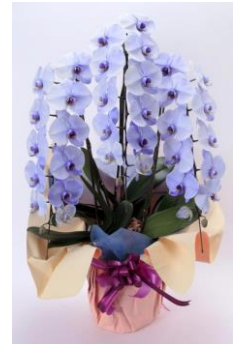
輪数：26輪

輪数：26輪

輪数：39輪

◆京都 色付き胡蝶蘭シリーズ

これまで白や赤などが一般的だった胡蝶蘭に、世界でも特許を取得した日本開発された染色技術を活用することで、青・紫・黄・緑などのカラーバリエーションを加えています。企業ロゴや会社カラーに合わせた胡蝶蘭のプレゼントなど、カラーバリエーションを活かした新しいカタチで胡蝶蘭を鑑賞いただけます。3色展開に留まる生花店が多い中、おむろでは安定的に5色（白・青・紫・黄・緑）を取り扱っています。カラー胡蝶蘭はその希少性から2本立ちでの販売が一般的ですが、おむろでは、贅沢な3本立ちも取り扱っています。色合いだけでなく、存在感も際立つ胡蝶蘭を贈りたいお客様に最適です。



ブルー

イエロー

グリーン

パープル

2本立/3本立

2本立/3本立

2本立/3本立

2本立/3本立

価格：18,000～38,000円（税抜）

価格：18,000～38,000円（税抜）

価格：18,000～38,000円（税抜）

価格：18,000～38,000円（税抜）

高さ：80～100cm/横幅：45cm

高さ：80～100cm/横幅：45cm

高さ：80～100cm/横幅：45cm

高さ：80～100cm/横幅：45cm

輪数：16～36輪

輪数：16～36輪

輪数：16～36輪

輪数：16～36輪

◆京都 ミニ胡蝶蘭シリーズ

ミディ胡蝶蘭は、大輪大型の胡蝶蘭をコンパクト化し、どこにでも手軽に飾れるよう品種改良した可愛い胡蝶蘭です。ミディ胡蝶蘭は、持ち運びが楽な上に1ヶ月～2ヶ月半ほど咲き続け、プレゼントやご自宅用としても大変喜ばれています。また通常の胡蝶蘭よりお手入れも簡単なのが特徴です。



白

薄ピンク

濃ピンク

2本立/3本立/5本立

2本立/3本立/5本立

2本立/3本立/5本立

価格：6,800円～16,500円（税抜）

価格：6,800円～16,500円（税抜）

価格：6,800円～16,500円（税抜）

高さ：38～60cm/横幅：30～45cm

高さ：38～60cm/横幅：30～45cm

高さ：38～60cm/横幅：30～45cm

輪数：12～33輪

輪数：20～52輪

輪数：20～52輪

◆京都 ピンク胡蝶蘭シリーズ

ミディ胡蝶蘭は、大輪大型の胡蝶蘭をコンパクト化し、どこにでも手軽に飾れるよう品種改良した可愛い胡蝶蘭です。ミディ胡蝶蘭は、持ち運びが楽な上に1ヶ月～2ヶ月半ほど咲き続け、プレゼントやご自宅用としても大変喜ばれています。また通常の胡蝶蘭よりお手入れも簡単なのが特徴です。



白

薄ピンク

濃ピンク

2本立/3本立/5本立

2本立/3本立/5本立

2本立/3本立/5本立

価格：6,800円～16,500円（税抜）

価格：6,800円～16,500円（税抜）

価格：6,800円～16,500円（税抜）

高さ：38～60cm/横幅：30～45cm

高さ：38～60cm/横幅：30～45cm

高さ：38～60cm/横幅：30～45cm

輪数：12～33輪

輪数：20～52輪

輪数：20～52輪

○購入方法

インターネット通信販売、および、店舗でご購入いただけます。

- ◆インターネット 京都花室おむろ 公式 EC ショップ： <http://kyoto-omuro.jp>
- ◆店舗 京都花室おむろ 本店： 616-8095 京都市右京区御室芝橋町 6-16

○代表者略歴

島本壮樹（しまもとそうき） 28歳

立命館大学法学部卒業。2008年 P&G ジャパン株式会社入社。営業統括本部にて、関東・関西主要エリアでの大手小売店アカウントマネージャーを担当後、2010年マーケティング本部に異動。商品開発およびプロモーション・営業戦略立案に従事。2011年、実父の他界をきっかけに、当該事業を承継するため P&G ジャパンを退社。以降、屋号変更・産地直送モデルの導入・京都ならではの独自商品の取扱強化など、旧態依然とした花卉業界に風穴をあけるべく、また、実父・実兄の急逝を経験する中で誓った「いつ死んでも後悔しない生き方」を実現すべく、事業変革に邁進している。

【本件に関するお問い合わせ】

有限会社フラワーハウスおむろ 島本壮樹

電話：075-465-5005 / FAX：075-465-5007 / メール：info@kyoto-omuro.jp