

2024年10月24日
株式会社ベネッセホールディングス
株式会社セガ エックスディー

【挑戦者求む！】東京メトロを舞台に、アリスとともに謎を解いてゴールを目指せ！
東京メトロとゲーム型英語学習アプリ「リスダム」が初コラボ
「英語と遊ぶ！東京メトロ周遊謎解き『リスダムクエスト アリスと共に夢を取り戻せ！』」を2024年10月29日より開催

株式会社ベネッセコーポレーション（本社：岡山県岡山市、代表取締役社長：小林 仁、以下：ベネッセ）と株式会社セガ エックスディー（本社：東京都新宿区、代表取締役社長 執行役員 CEO：谷 英高、以下：セガ XD）は、共同開発をしているゲーム型英語学習アプリ「Risdom（リスダム）」と東京地下鉄株式会社（本社：東京都台東区、代表取締役社長：山村 明義、以下「東京メトロ」）とのコラボレーションで、「英語と遊ぶ！東京メトロ周遊謎解き『リスダムクエスト アリスと共に夢を取り戻せ！』」を2024年10月29日（火）10:00～12月1日（日）20:00まで開催します。



東京メトロ × ベネッセ × SEGA XD
英語と遊ぶ！東京メトロ周遊謎解き
リスダム
クエスト
開催期間 2024 10.29 10:00~ Tue > 12.1 ~20:00 Sun
参加無料
■公式 LINE アカウント
「リスダムクエスト アリスと共に夢を取り戻せ！」
※左記二次元コードよりお友だち登録をすると参加いただけます

本イベントは、東京メトロ線内を舞台に開催される参加無料の謎解き周遊イベントです。“英語と遊ぶ！”をコンセプトに、英語を駆使して謎解きをしながらゴール（駅）を目指します。

本イベントには、東京メトロ駅構内に掲出されたポスターや駅に設置されたチラシ等から本イベントの二次元コードを読み込み、公式 LINE アカウント（リスダムクエスト）を友だち登録することで、どなたでもご参加可能です。LINE トーク画面上で出題される「謎」を解くと、次の行先となる駅（謎解き用の二次元コードをポスターに掲示）を知ることができます。それら経由駅を経て、ゴール（駅）に到達すると、ゲーム型英語学習アプリ「Risdom（リスダム）」（ベネッセ・セガ XD 共同開発）内で使えるゲーム内通貨“幻石”を全員にプレゼント、さらに抽選で豪華賞品が当たります。

最近、訪日外国人旅行者の数が増加しており、今年は単月で過去最多を更新する月が多く見受けられます。日常生活において、駅で外国人観光客から道を聞かれるといった英語でのコミュニケーションが求められる場面に出会うことも多い中、十分に受け答えができる人は限られています。本イベントでは、そのような“外国人に話しかけられる”というシチュエーションで、うまく答えられずに落ち込んでしまうという共感を呼ぶシーンから始まり、英語学習への意欲をかきたてる設定となっています。こうした日常生活に役立つ英語学習のきっかけを提供できればという思いから、実施に至りました。

■ 東京メトロ周遊謎解き企画概要

- ・名称：「リズダムクエスト アリスと共に夢を取り戻せ！」
- ・実施期間：2024年10月29日（火）10:00～12月1日（日）20:00
- ・参加費：無料（本イベントに必要な交通費及び通信費はお客様のご負担となります）
- ・ポスター設置箇所：東京メトロの各駅（一部駅を除く）

※謎解き用の二次元コード掲示ポスター（以下、謎解きポスター）の位置は、謎を解いた方に開示されます

- ・お問い合わせ先：東京メトロお客様センター：
<https://www.tokyometro.jp/support/index.html>

※駅員や乗務員、スタッフは、謎解きのヒントや答えを持っていません

※公式 LINE アカウントはイベント終了後、適宜削除いたします

※ご参加にはスマートフォンと LINE アプリが必要です

※歩きながらのスマートフォン操作は大変危険ですでおやめください

■ 参加方法

- 1.東京メトロの各駅（一部駅を除く）に掲出された「リズダムクエスト アリスと共に夢を取り戻せ！」のポスターに掲載している二次元コードを読み込み、公式 LINE アカウント（リズダムクエスト）を友だち登録
※本リリース上に記載している二次元コードからも参加可
- 2.LINE トーク画面上で出題される謎を解くと、次の経由駅（謎解きポスターに二次元コードを掲示）が判明
- 3.経由駅で新たな謎が出題（謎解きポスターを掲出しています）
- 4.すべての謎を解き明かすことができるとゴール（駅）に到達
- 5.ゴール（駅）の謎を解き明かすとクリア

■ プレゼント

ゴールの謎を解き、クリアした方全員にリズダム内で使えるゲーム内通貨“幻石”、さらに抽選で豪華賞品をプレゼント。

■ ストーリー

ストーリー

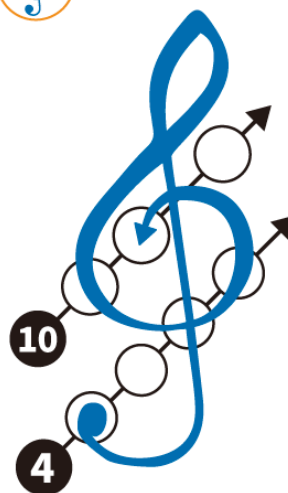
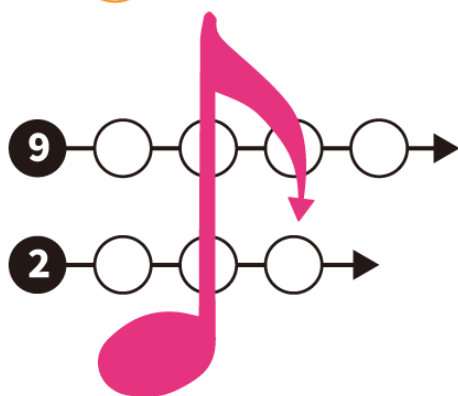
“Excuse me. Can you help me? How can I get to this station?”
 駅で突然マップを見せられ英語で話しかけられたあなた。
 なんとなく言いたいことはわかるのだが、答えられず……。
 あなたは愛想笑いをしながら、その場を去ってしまうのだった。
 もう少し英語の授業まじめに聞いておけばよかったな、と落ち込んでいると
**突然あなたのスマホが光りだし、
 画面上に『HELLO!』の文字が……!!**



■ チャレンジ問題

チャレンジ問題

🎵 が WIN を表すとき 🎵 はなに？



ヒント！ 英語にして埋めよう！

※正解は、公式 LINE アカウント（リズムダムクエスト）よりご確認下さい

■「Risdom (リズムダム)」とは

「Risdom (リズムダム)」は、「反復」「継続」が重要な英語学習と、「ついつい繰り返し取り組んでしまう」リズムゲームを融合させたゲーム型英語学習アプリです。毎日ゲーム感覚で繰り返し使う中で英語学習を習慣化させ、英検® 5～1 級レベル・TOEIC® 600～900 点レベルの英単語 1 万語の語彙と文法 1,000 テーマ、そしてリスニング 5,000 問が自然と身につくことを目指しています。

<Risdom (リズムダム) 概要>

名称：英語攻略リズムゲーム「Risdom (リズムダム)」

対象：小学生～社会人

提供開始日：2024 年 3 月 12 日（火）

利用環境：スマートフォン（iOS, Android）、iPad、タブレット

価格：基本プレイ無料（月額 980 円、初月実質無料で、全ての問題と機能が無制限にご利用いただけます）

※英検® は、公益財団法人 日本英語検定協会の登録商標です。このコンテンツは、公益財団法人 日本英語検定協会の承認や推奨、その他の検討を受けたものではありません

※TOEIC is a registered trademark of ETS. This product is not endorsed or approved by ETS.

※App Store は、米国およびその他の国で登録された Apple Inc.の商標です

※Google Play ストアは Google LLC の商標です

■参考情報

東京地下鉄株式会社（東京メトロ） 会社概要

会社名	東京地下鉄株式会社
代表者	山村 明義
所在地	東京都台東区東上野三丁目 19 番 6 号
設立	2004 年 4 月 1 日
事業内容	1.旅客鉄道事業の運営 2.都市・生活創造事業の運営 <ul style="list-style-type: none">● 流通事業（駅構内店舗、商業施設の運営等）● 不動産事業（オフィスビルの賃貸等）● 情報通信事業（光ファイバーケーブルの賃貸等）
URL	https://www.tokyometro.jp/index.html

株式会社セガ エックスディー 会社概要

セガ XD は、ゲーミフィケーションで企業や社会の課題を解決するゲーミフィケーションカンパニーです。セガ XD は、人々を夢中にさせるゲーミフィケーションメソッドを中心とした技術やデザイン、世界観をつくる力と、日々研究開発を進める AR / VR などの最新テクノロジーを掛け合わせ、人々の"感情を動かす"ノウハウを強みに、事業戦略から大規模開発・プロモーションまで、一貫通貫で企業課題・社会課題の解決に取り組んでいます。

会社名	株式会社セガ エックスディー
代表者	代表取締役社長 執行役員 CEO 谷 英高
所在地	東京都新宿区西新宿 6-18-1 住友不動産新宿セントラルパークタワー 20 階
設立	2016 年 8 月 1 日
事業領域	ゲーミフィケーション
事業内容	エクスペリエンスデザイン事業 マーケティングプラットフォーム事業
URL	https://segaxd.co.jp/

記載されている会社名、製品名は、各社の登録商標または商標です。

本文書に記載している情報は、発表日時点のものです。