

各大学のオープンキャンパス中止・延期・規模縮小をうけ 進研ゼミ高校講座が「Web オープンキャンパス」を開催

～大学生が語るリアルな大学紹介や、進路選択ストーリーを体験談で紹介～

- 高校生が知りたい「進路・志望大の決め方」「大学生活・大学での勉強内容」を、約 100 人の大学生がレポート
- 今の進路の困りごとに、現役大学生がリアルタイムで答える「オンライン進路応援セミナー」も開催

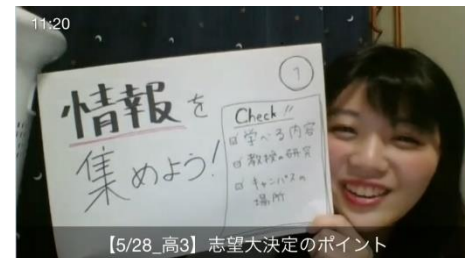
株式会社ベネッセコーポレーション（本社：岡山市、代表取締役社長：小林仁、以下：ベネッセ）の「進研ゼミ高校講座」は、新型コロナウイルス感染不安や夏休み短縮により、大学主催のオープンキャンパス見学に行けないことによる、大学進学に向けた高校生の進路選択への不安の高まりを受け、「進研ゼミ高校講座」会員向けに提供していた「進研ゼミの Web オープンキャンパス」サイトを会員以外の方にも無償提供いたします。



▲先輩 100 人の進路選択ストーリー



▲先輩 100 人のキャンパスライフ



▲オンライン進路応援セミナー

「進研ゼミの Web オープンキャンパス」は「進研ゼミ」の会員・非会員を問わず、全ての高校生が閲覧できます。東京大学・京都大学をはじめとした全国約 100 大学の大学生が自身の大学で学んでいる内容や学生生活、高校時代どのように進路を選択していったか、という体験談で構成しています。また、「進研ゼミ」を利用していた現役大学生（通称『先輩チューター』）が高校生の質問にリアルタイムに答える「オンライン進路応援セミナー」を6月19日（金）から8月7日（金）まで毎週開催。「進研ゼミ」は文理選択や志望大決定など、進路に関する今の困りごとに対して、高校生が迷いなく進路検討できるようサポートしてまいります。

<提供サービス概要>「進研ゼミの Web オープンキャンパス」(高1～高3 生向け)

■ URL : <https://kzemi.benesse.ne.jp/webopencampus/>

■ 提供期間 : 5/26(火)～

■ 大学生が語るリアルな学生生活と学びがわかる

「先輩 100 人のキャンパスライフ」

東京大学・京都大学・東京 6 大学・関西 6 大学をはじめとした約 100 人の進研ゼミ卒業の現役大学生が、自身が学んでいる内容・サークル・1 日の過ごし方などリアルな学生生活をレポート。より具体的な学生生活のイメージ作りに役立ちます。



■ 志望大をどうやって決定したか進路選択に至った観点がわかる


「先輩 100 人の進路選択ストーリー」

文理・学部・志望大など、進路選択の岐路で先輩が参考にしたもの、考えたことがわかるコーナー。

実際に経験した先輩だからわかる、高校時代にやらなかったため入学後後悔したことなどのアドバイスもあるため、進路選択のために調べておくべきことがわかります。

▶ 志望大が決まらなかった私が北大を選んだ理由

志望大が決まらないまま迎えた高3の夏。気づいたのは「絶対に譲れないこと」後悔のない進路選択のために今大事なことは？

 北海道大/法/ あやなつ先輩

▶ この先輩に質問

学びたい＆好きな科目が決めて！

勉強と弓道を頑張る高校生でした。進路は決めてないものの地歴の授業が好きで、文理選択は文系に進みました。高2の秋までは、学校課題と部活ばかりで「このままじゃだめだ...」と不安でした。そこで冬から「ゼミ」で少しずつ復習を始めました。おかげで、好きな科目は勉強を頑張るだけで得意科目となり、入試でも活かすことができました。

決定は高3の夏！絶対に譲れないことは？

※ <この先輩に質問>の機能は進研ゼミ高校講座会員のみ利用できます。

■ 進路に関する今の悩み・困りごとが解決できる

「オンライン進路応援セミナー」

進研ゼミ出身で現役大学生の『先輩チューター』が毎週設けられたテーマに対して、文理選択、学部選択、大学選びのヒントを提供。

リアルタイムで質問も受け付け、双方向のコミュニケーションで展開していきます。

期間 : 6月19日(金)～8月7日(金) 毎週金曜日 20時配信

視聴方法 : TwitCasting (<https://twitcasting.tv/>) を利用。

Twitter の「高校生を応援@先輩チューター」アカウント (@tutor_k2) から配信。

最新情報は <https://blog.benesse.ne.jp/digitalmyvision/shinro/003524/index.html> に掲載しています。

過去セミナーもアーカイブから視聴できます。

毎週金曜20時配信!		番組一覧
		テーマ
6/19(金)		文系・理系の先輩がセキララ告白! 学部を選んだ理由と文理選択法とは!?
6/26(金)		文系・理系の先輩がセキララ告白! 後悔しない学部・学科の選び方とは!?
7/3(金)		国公立・私立ってどう違うの!? 先輩直伝! 志望大の選び方
7/12(日)		オンライン★オープンキャンパス2020 1・最新入試情報を踏まえた学部選びのコツ伝授(講師) 2・先輩が大学から生中継! 大学選びのコツ紹介(先輩)
7/24(金)		先輩が語る! 大学・学部の魅力①
7/31(金)		先輩が語る! 大学・学部の魅力②
8/7(金)		先輩が語る! 大学・学部の魅力③

番組のテーマは変わることがあります

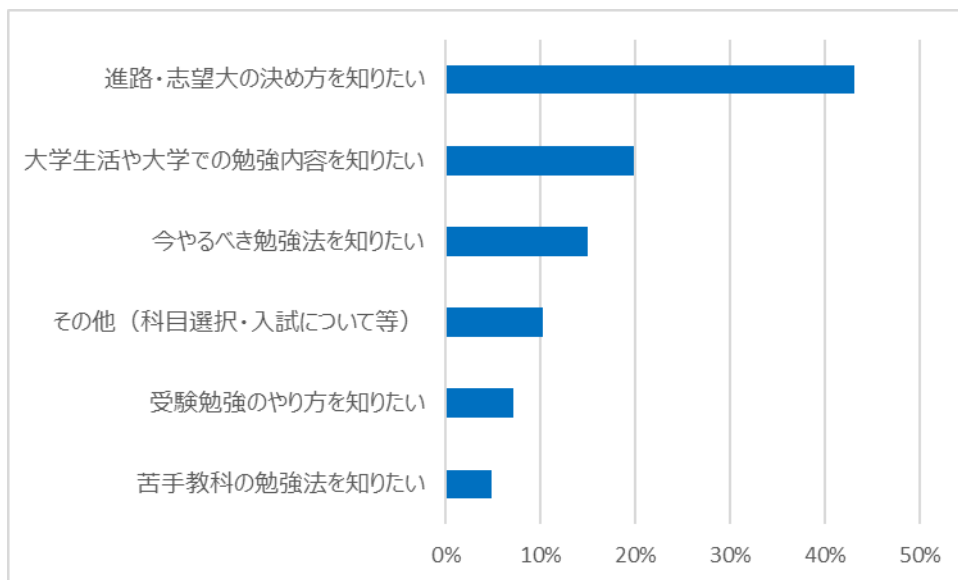
◆株式会社ベネッセコーポレーション 進研ゼミ高校講座 進路情報責任者 相武貴志からのコメント

3月からの長い休校期間が明け、部分的に学校を再開している地域や、既に通常の学校生活を再開している地域など様々です。学校でも授業が本格的に進む中、文理選択や学部・学科研究、大学選びなど進路に関する取り組みも進められています。従来であれば、夏にかけて大学で実施される「オープンキャンパス」に参加し、学部・学科の特徴や大学の特色を調べ、文理選択や志望校選択を進めていく時期ですが、今年は新型コロナウイルスの影響から大学での「オープンキャンパス」は中止や延期となり、進路を考える機会が限られています。そのような中、進研ゼミの会員や保護者の方々からも、「どのように大学のことを調べたらよいでしょうか?」、「自分にあった学部や学科が見つけれず困っています」といったお声も多くいただいています。そこで、キャンパスの魅力や文理選択、学部・学科選択、大学選びに関する体験談などを進研ゼミ出身の現役大学生が紹介する「進研ゼミのWEB オープンキャンパス」サイトを、会員以外の方にも無償提供させていただきます。高1・2生にとっては文理選択や学部・学科選択、高3生にとってははいよいよ志望校を固めていく時期です。全国の高校生・保護者の方々の不安が少しでも解消され、目標に向かって前向きに取り組んでいきかけになれば幸いです。

＜本企画提供背景＞

夏から秋にかけて、文理選択・志望大調査等、高1～高3生の進路指導が活発になってきます。従来であれば夏にかけて実施される大学主催の「オープンキャンパス」が中止・延期される中、どのように進路選択を検討していけばいいのか、不安が増大しています。

昨年夏に実施した「進研ゼミ高校講座」主催のオープンキャンパスイベントに参加した高校生の約4割が「進路・志望大の決め方を知りたい」と思い、イベントに参加していました。進路をどのように考え、志望学部・志望大を選んだのか、実際の先輩たちのアドバイスが受けられることが、高校生にとっては進路選択の参考になるとし、本サービス提供に至りました。



調査名：2019年7月21日、8月4日実施「進研ゼミのオープンすぎるオープンキャンパス2019」参加した高1・2生アンケートより
 回答者数：167名

<ご参考>

■「進研ゼミ高校講座」について <https://kou.benesse.co.jp/>

「進研ゼミ高校講座」は、高校1年生から高校3年生のお子様の進路・進学を総合的に支援する家庭学習サービスです。高1・高2生向けの講座は、通学高校の教科書や授業進度に対応しており、映像講義や類題解説でわからないところを残さないスマホ学習と定期テスト対策の問題演習もできるテキストでの学習を組み合わせることで、短時間でもしっかりと基礎力がつく学習法となっています。高3生向けの講座は、大学入学共通テストに必要な絶対基礎力が計画的に身につく対策教材と、全国約200大学、9万問以上の入試問題から生まれた志望大レベル別テキスト、模試の結果から志望大までのギャップ埋める個別弱点克服教材で、志望大合格をサポートしています。

また、休校明けの学校授業理解サポートとして、全学年リアルタイムのオンライン映像授業を実施。今後は定期テスト前、夏休みに単元の重要ポイントに絞ったリアルタイムのオンライン映像授業を予定しています。

本プレスリリースに関するお問い合わせ先

株式会社ベネッセホールディングス ブランド・広報部 宮本・萩澤・濱野・齋藤

TEL: 042-357-3658 FAX: 042-389-1757