



株式会社enish  
(コード番号:3667 スタンダード)

## enishの新作麻雀ゲーム『雀エボライブ』、 TVアニメ「ようこそ実力至上主義の教室へ」コラボを本日より開始！ ～綾小路や堀北など「よう実」キャラクター達でプレイ可能に！～

株式会社enish(本社:東京都港区、代表取締役社長:安徳孝平、以下enish)は、新感覚麻雀ゲーム『雀エボライブ』において、2026年1月30日(金)より、TVアニメ「ようこそ実力至上主義の教室へ」とのインゲームコラボを開始することをお知らせします。  
コラボ期間は前半と後半に分かれており、「ようこそ実力至上主義の教室へ」のボイス付きキャラクターが手に入るガチャなどが実施されます。



▼Appstoreでダウンロード

<https://apps.apple.com/jp/app/id6744233117>

▼Googleplayでダウンロード

<https://play.google.com/store/apps/details?id=jp.enish.jongevo>

▼Windows版をPCでダウンロード

<https://jongevo.enish.com/pcplay>

▼Steamストアページ

<https://store.steampowered.com/app/3697720/>

## ■ 雀エボライブとは

『雀エボライブ』は、「スキルあり麻雀」、「ハプニングあり麻雀」、そして「美少女雀士たちとの対局」を特徴とした新感覚エンタメライブ麻雀ゲームです。通常の麻雀が楽しめるモードとは別に、異能スキルを駆使した爽快な麻雀バトル、予測不能なハプニングが巻き起こる麻雀対局、そして美少女雀士たちがリアルタイムで一喜一憂する臨場感溢れる実況が流れる、エンタメモードの麻雀が楽しめます。麻雀初心者でも楽しめるサポート機能も充実しており、麻雀初級者から麻雀上級者まで、幅広いプレイヤーにお楽しみいただけます。



## エンタメ麻雀モードの詳細:

『雀エボライブ』と従来の麻雀ゲームの最大の違いは、「エンタメ麻雀モード」の存在です。同モードは、2つの要素「異能スキル」「びっくりハプニング」で構成され、刺激的で戦略性の高い対戦をお楽しみいただけます。

### 「異能スキル」

各ドール(キャラクター)は「異能スキル」を持っています。たとえば、「槓霊降臨」では大量のドラ牌を引き寄せたり、「幻視」では、対局相手の手牌の一部を透視する能力を発揮できたりします。プレイヤーはスキルの存在により、麻雀本来の面白さはそのままに、よりスリリングな駆け引きを楽しめます。





### 「びっくりハプニング」

対局中に低確率で発生し、局全体に影響を与える大規模なイベントが「びっくりハプニング」です。手牌のシャッフルや特定牌のボーナス化など、予測不能な展開が対局の命運を左右し、緊張感と興奮を高めます。



#### ■「ようこそ実力至上主義の教室へ」コラボについて

人気TVアニメ「ようこそ実力至上主義の教室へ」とのコラボでは、登場するメンバーのボイス付きのキャラクターの他、リーチ棒、麻雀牌など、「ようこそ実力至上主義の教室へ」の魅力が詰まったコラボアイテムが多数登場します。ぜひ「ようこそ実力至上主義の教室へ」コラボにご期待ください！

コラボは前半と後半に分かれており、入手できるアイテムに違いがあります。いずれのアイテムもその期間中にしか獲得できませんので、ご注意ください。

#### 【「ようこそ実力至上主義の教室へ」コラボ】

期間：2026年1月30日（金）メンテナンス終了後 ～ 2026年2月26日（木）23:59

【「ようこそ実力至上主義の教室へ」コラボガチャ第一弾】  
期間:2026年1月30日(金)メンテナンス終了後 より開始

ボイス・スタンプ付きキャラクター:



※衣装形態・KADOKAWA刊／ようこそ実力至上主義の教室へ3製作委員

綾小路 清隆 CV:千葉翔也

ようこそ実力至上主義の教室への主人公。  
クラスでは影が薄く、目立たない存在だったが、特別試験を経て一部の生徒から一目置かれつつある。  
周囲がどうなろうとも最終的に自分が勝てばいいという考えの持ち主。  
他人にはほとんど興味がなく、利用することに罪悪感も覚えないなど感情が読みにくい一面がある。



•衣装彫稿・KADOKAWA刊／ようこそ実力至上主義の教室へ3製作

軽井沢 恵 CV: 竹達彩奈

クラスのヒエラルキー最上位に位置する一人。  
中学時代にいじめを受けた過去があり、高校ではターゲットになるのを避けるため、クラスのリーダー格である平田と付き合っているフリをしている。  
その後、綾小路に過去を知られるも、取引によって守られるようになったことから彼を意識するようになる。





※衣装彩柄・KADOKAWA刊／ようこそ実力至上主義の教室へ3製作委員

櫛田 桔梗 CV:久保ユリカ

学校中のみんなと友達になることを目標とし、その人あたりのよさから他クラスの生徒からも人気がある。  
しかし、すべては自分を完璧に見せるための仮面で、心の中では他人を見下している。  
中学時代にクラスを崩壊させた過去があり、同じ中学出身の堀北からその事実が広まることを嫌い、彼女を退学させようと画策していた。

【「ようこそ実力至上主義の教室へ」コラボガチャ第二弾】

期間:2026年2月13日(金)メンテナンス終了後 より開始

ボイス・スタンプ付きキャラクター:



•衣装影絵・KADOKAWA刊／ようこそ実力至上主義の教室へ3製作委員

堀北 鈴音 CV: 鬼頭明里

優秀だった兄・学に憧れ、彼を追って高度育成高等学校に入学。  
兄に認められたい一心で、Aクラスに昇格することを目指す。  
当初は友人関係を不要とし、クラスメイトとの交流を絶っていたが、多くの試験を経てクラス一丸とならないと目的が達成できないことを学び、クラスメイトに積極的に声をかけるようになった。



•衣装影絵・KADOKAWA刊／ようこそ実力至上主義の教室へ3製作委員



一之瀬 帆波 CV: 東山奈央

明るく正義感が強い、クラスのリーダー。  
自クラスはもちろん、他クラスの生徒まで気にかけるほどに心優しい人物。  
常に朗らかで、社交的かつ打算がないため、交友関係は幅広い。  
一之瀬のクラスが高いチームワークを誇るのは、彼女の信頼度の高さゆえ。  
しかし、その笑顔の裏にある秘密を抱えていて……。



※衣装彩稿・KADOKAWA刊／ようこそ実力至上主義の教室へ3製作委員

龍園 翔 CV: 水中雅章

勝つためには手段を選ばず、力による恐怖でクラスを支配する独裁者で、かつては自身のクラスでリーダーを務めた。  
頭のキレる男で、様々な奇策を使って勝利を収めてきた。  
クラスの邪魔をする存在を探す中で、堀北クラスの黒幕が綾小路だと知り勝負を挑んだが、その圧倒的な力を見せられ初めての恐怖を覚えながら敗北した。

「ようこそ実力至上主義の教室へ」スペシャルインゲームアイテム：

「よう実」コラボの立直棒（入手先：コラボミッション）



「よう実」コラボの麻雀牌（入手先：前半ガチャ）



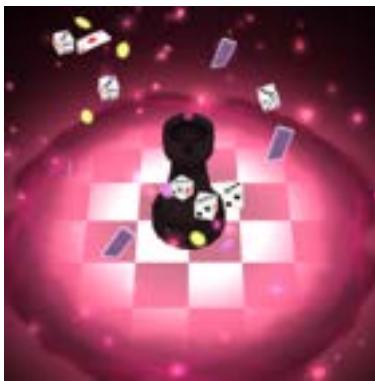
「よう実」コラボの立直演出（入手先：前半ガチャ）



「よう実」コラボの手（入手先：後半ガチャ）



「よう実」コラボの和了演出（入手先:後半ガチャ）



#### ■「ようこそ実力至上主義の教室へ」とは

『ようこそ実力至上主義の教室へ』は衣笠彰梧氏によりMF文庫J(株式会社KADOKAWA)から刊行されている大人気小説作品。シリーズ累計発行部数は1080万部突破(電子書籍含む)している。

——本当の実力、平等とは何なのか。

希望する進学、就職先にほぼ100%応えるという高度育成高等学校。毎月10万円分の金銭に値するポイントが支給される楽園のような場所だが、その正体は優秀な者だけが好待遇を受けられる実力至上主義の学校だった。問題児の集まるDクラスに配属された綾小路清隆は、Aクラス昇格を目指すクラスメイトの堀北鈴音に協力していくことになる。

TVアニメは2017年7月から1st Season、2022年7月から2nd Season、2024年1月から3rd Seasonが放送された。2026年4月から4th Seasonの放送が予定されている。

#### ■ 雀エボライブの入手方法

本タイトルは、iOS端末、Android端末、WindowsPC、Steamでお楽しみいただけます。それぞれのデバイスでの入手場所は以下の通りです。

配信プラットフォーム：

- ・Appstore (iOS 端末)  
<https://apps.apple.com/jp/app/id6744233117>
- ・Google Play (Android 端末)  
<https://play.google.com/store/apps/details?id=jp.enish.jongevo>
- ・公式ウェブサイト (Windows PC)  
<https://jongevo.enish.com/pcplay>
- ・Steamストア  
<https://store.steampowered.com/app/3697720/>

## ■ 雀エボライブ

タイトル	雀エボライブ
スマートフォン	<a href="https://jongevo.go.link/1tQNg">https://jongevo.go.link/1tQNg</a>
ゲーム公式Windows PC	<a href="https://jongevo.enish.com/pcplay">https://jongevo.enish.com/pcplay</a>
ゲーム公式Steamストア	<a href="https://store.steampowered.com/app/3697720/">https://store.steampowered.com/app/3697720/</a>
ゲームアプリ公式WEBサイト	<a href="https://jongevo.enish.com/">https://jongevo.enish.com/</a>
ゲームアプリ公式Xアカウント	<a href="https://x.com/jongevolive">https://x.com/jongevolive</a>
ゲーム公式YouTubeアカウント	<a href="https://www.youtube.com/@jongevolive">https://www.youtube.com/@jongevolive</a>
対応OS	iOS / Android / PC / Steam
利用料金	基本プレイ無料 / アイテム課金制
著作権表記	©enish, Inc.

## ■ 株式会社enish (エニッシュ) <http://www.enish.com>

enishでは、Link with Funというスローガンのもと、「世界中にenishファンを作り出す」ことをミッションとして掲げ、より多くのお客様に楽しんでいただけるよう魅力的なサービスの提供に取り組んでまいります。



所在地: 東京都港区六本木6-1-20 六本木電気ビルディング 4F  
設立: 2009年2月24日  
代表取締役社長: 安徳 孝平  
事業内容: ゲームアプリの企画・開発・運営

[本件に関するお問い合わせ先]  
株式会社enish 広報担当  
E-Mail: [pr@enish.com](mailto:pr@enish.com)

※ enish、enishロゴは株式会社enishの商標または登録商標です。その他のすべての商標は、それぞれの所有者に帰属します。  
※ プレスリリースに記載された内容は発表日現在のものです。その後予告なしに変更されることがあります。