

【Press Release】
報道関係各位

2016年10月12日
株式会社ルクサ

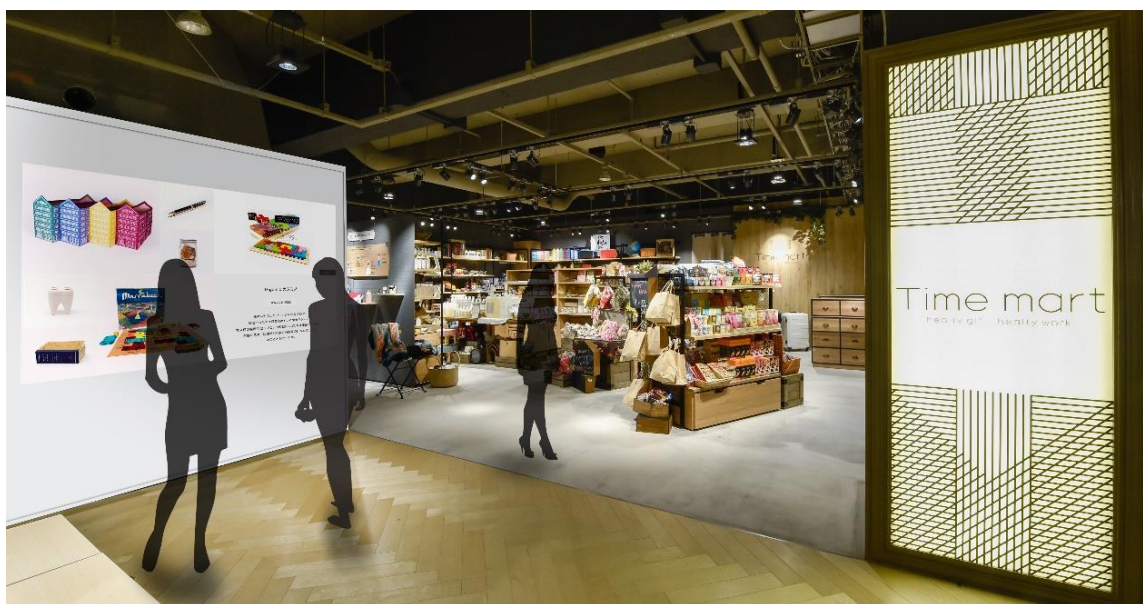
**ルクサ 実店舗における EC 連動、顧客体験を提供
タッチパネル式サイネージ「インタラクティブシェルフ」導入
2016年10月13日（木）運用開始**

「お得に贅沢体験」ができるプレミアム・タイムセールサイト「LUXA(ルクサ)」(<http://luxa.jp>)を運営する株式会社ルクサ(所在地:東京都渋谷区 代表取締役社長:村田 聡、以下「ルクサ」)がプロデュースする、ワークライフシーンをトータルサポートで提案する雑貨ショップ「Time mart(タイムマート)」に、より便利な買い物体験を提供するため、壁一面のインタラクティブに動く空間を創出する特大タッチスクリーン「Interactive shelf(インタラクティブシェルフ)」を導入、2016年10月13日(木)より運転を開始します。

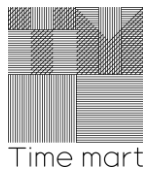
インタラクティブシェルフは、店頭の壁一面に複数の商品棚をイメージしたデジタルコンテンツを投影、特大タッチパネルとしてインタラクティブに多彩な商品展示を行い、動く店舗空間を創出します。タイムマートは、提案型 EC サイト「ルクサ」の取引ネットワークを活かし、店内には約 500 ものアイテムの取り扱いがあります。しかし、限られたスペースでは、なかなか品揃えの幅の広さを感じていただくことが難しく、インタラクティブシェルフでは、店内の代表的なアイテム約 50 点をカテゴリごとに分け、インターネット上で商品を検索・見つけ出す利便性と楽しさをお客様へ同時に提供することで、来店客に「おっ！」と思わせる顧客体験を提供、買い物体験を楽しんで欲しいと願い導入しました。

また、独自センサー技術を活かし、お客様の趣味・嗜好、購買傾向を取得。データを分析する事で、販売商品のラインナップ、個数などお客様の立場に立った仕入れを実行していきます。その他、EC サイト「ルクサ」でお得になるギフトコードを発行し、リアルシーンから新規のルクサ会員を獲得するリアルな店舗のオフラインから、ネット上のショッピングサイトのオンラインへの送客を行う、O2O 施策としても活用していきます。

今後の展開としては、エリアに合わせて近隣の飲食・美容店舗を紹介・販売を行う他、体験型アクティビティギフトの紹介・販売と、物販以外の商材展開にも力を入れ、「お得に贅沢体験」の提供を行っていきます。



<インタラクティブシェルフ導入イメージ>



■店舗概要

店名: Time mart(タイムマート)

出店場所: 渋谷モディ 5 階(所在地: 東京都渋谷区神南 1-21-3)

アクセス: JR 山手線・JR 埼京線・JR 湘南新宿ライン「渋谷」駅ハチ公口より徒歩 5 分

東京メトロ 半蔵門線・銀座線・副都心線、東急東横線、東急田園都市線「渋谷」駅

営業時間: 11:00~23:00

休業日: 施設休館日に準ずる

取扱商品: 食雑貨、生活雑貨

WEB サイト: <http://timemart24.com>

ルクサがプロデュースするワークライフシーンをトータルサポートで提案する雑貨ショップ

■「Interactive shelf」(インタラクティブ シェルフ)について



フード、リラックス、ギフト、グッディーズとカテゴリーごとに 4 行×6 列の最大 24 マスで Time mart 販売商品を掲載。各商品をタッチすることで、画面キューブが回転し商品詳細に切り替わります。

投影サイズ: H1200px × W1800px

※Interactive shelf はデバイスプログラマ製品およびタッチパネル・デジタルサイネージ製品の製造販売を中心に展開するミナトホールディングス株式会社と電通アイソバー株式会社の開発する商品です。

http://tss.minato.co.jp/lp/interactive_shelf/

LUXA(ルクサ)とは(<http://luxa.jp>)

当社が運営するセレクト・アウトレット型 EC サイト「LUXA(ルクサ)」は大幅な割引で様々な商品を販売し、お得な贅沢体験を会員様に提供しています。飲食店や美容施設の利用チケットや、家電・食品・コスメなどの商品の他、特に目を引く商品としては、オーダースーツや船舶免許取得講座、クルージングなどの高級品を販売しています。体験型として、企業の社員食堂のツアーや有名料理店のまかない料理を食べるツアーといった、厳選された商品を提供し続けた結果、「高級志向のタイムセールサイト」としてのポジションを確立してきました。

株式会社ルクサについて(<http://www.luxa.co.jp>)

お得に贅沢体験をコンセプトとしたセレクト・アウトレット型 EC サイト「LUXA(ルクサ)」を、2010 年 8 月に株式会社ビズリーチの一事業としてオープン。当社バイヤーが厳選したデザイン雑貨や家電などの商品、お届けグルメやコスメ、アパレルなどを特別価格で販売。2010 年 10 月、株式会社ビズリーチからルクサ事業の譲渡を受け、株式会社ルクサを設立。2012 年に大阪支社、2013 年に愛知、福岡支社を開設し、各地域における飲食店やホテルなどの宿泊施設、リラクゼーション施設など商品・サービスの販売を拡張。これまで株式会社ジャフコの運営ファンドからの資金調達を実施。2013 年 9 月に KDDI 株式会社より、グローバル・ブレイン株式会社が運営する「KDDI Open Innovation Fund」を通じて出資を受け、資本業務提携を開始。2015 年 5 月より KDDI 株式会社のグループ連結子会社となり、お客様にとって一層魅力のあるコマースサービスを展開。

《本件に関する報道関係者からのお問い合わせ先》

株式会社ルクサ 広報 担当:山中 TEL:03-6452-5795 / E-mail:press@luxa.co.jp