

親鸞聖人の教えにであう場所

真宗高田派本山専修寺宝物館

燈炬殿

とう こ でん

親鸞聖人ご誕生の日

5.21日
OPEN

5.21日 - 5.28日

奉讃法会記念
無料公開

6.3土から

通常オープン



古きも新しきも体験し、
未来を夢みることができる宝物館ができました。



親鸞聖人坐像

専修寺が受け継いできた親鸞聖人ゆかりの多数の法宝物。これらによって聖人が示された「阿弥陀如来の本願によって救われる教え」がどのように伝えられてきたのかを学ぶことができる展示を行います。

展示室

専修寺が受け継いだ法宝物から親鸞聖人の教えをまなぶ

新宝物館

燈炬殿

親鸞聖人の教えにであう場所

とうこでん

「燈炬殿」とは「無明長夜の燈炬なり」という

『正像末法和讃』35首目の一節にちなんで名付けられました。

親鸞聖人は、心を悩ませ苦しめる煩惱から逃れることができない人間のありさまを「明けることのない長い夜」に譬え、「阿弥陀如来の本願こそが煩惱の長い夜の闇を破る大いなるとしび（燈炬）である」とうたわれています。ぜひ、親鸞聖人の教えにふれ、実感できるこの燈炬殿で、私たちの心の闇を「智慧のとしび」で破ろうとする阿弥陀如来の光明に照らされてまいりましょう。

VRシアター

360度映像空間で親鸞聖人の教えにふれる

圧倒的臨場感で専修寺の美を間近に体験できる「SENJUJI360」、圧倒的没入感で極楽浄土の世界を体験できる「OJODO」の2つのプログラムを上映します。



上/OJODO 下/SENJUJI360(公開は6月以降)



第1回企画展

知られざる 専修寺 の至宝

親鸞聖人の門弟がつないだ
高田派800年

高田派は800年前に親鸞聖人から直接み教えを聞いた門弟たちからはじまりました。この高田派から真宗十派が生まれたことを示す『下野一流根本相承法系図』、『教行証文類』が聖人往生の30年後にはすでに版本として出版されて世の中に流通していたことを示す堯秀上人書写『教行証文類』、さらには報恩講で法主殿が実際に御親読されている『式文』や『嘆徳文』など、今まであまり展示されることがない専修寺の至宝を中心にご紹介します。

前期展示

5.21日 - 5.28日

後期展示

6.3日 - 7.2日

5.21日 - 7.2日

第1章
お念仏に生きた聖人



親鸞聖人左向御影(通期展示)

第2章
聖人を導いた先徳



馬乗太子像(初公開/通期展示)

第3章
お念仏を伝えた門弟

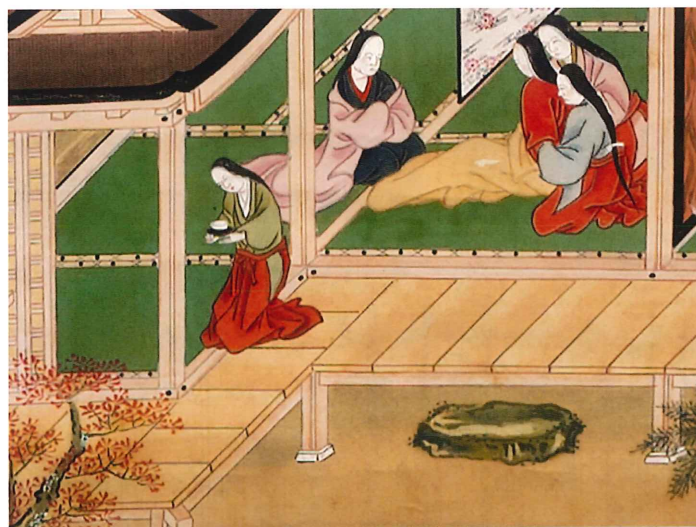
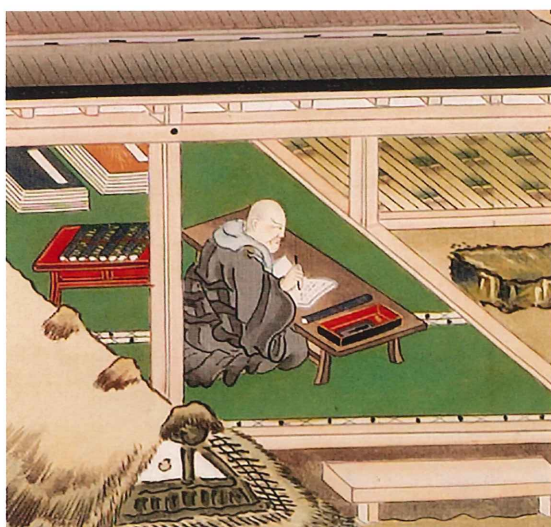


真慧上人像(初公開/通期展示)

第4章
専修寺に伝来する名宝



後陽成天皇筆 龍虎(通期展示)



正統伝(後期展示)一部 右/聖人ご誕生の場面 左/聖人が教行証文類を執筆している場面

燈炬殿オープンを記念して第一回企画展を開催！（詳しくは内面）

VRシアターでは、OJODO・SENJUJI360をフル公開！

※SENJUJI360の公開は6月以降

企画展開催中の予定

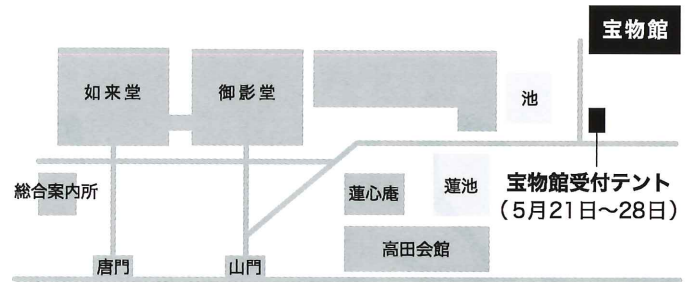
		VRシアター	展示室
5月	21	 <p>OJODO 奉讃法会版</p> <p>VR映像で体感する 極楽浄土の世界</p> <p>〈上映時間 10分〉</p>	<p>知られざる 専修寺の至宝</p> <p>前期展示</p> <p>〈観覧時間 15分〉</p>
	22		
	23		
	24		
	25		
	26		
	27		
	28		
6月	29	※展示替えのため5月29日～6月2日まで休館	
	30		
	31		
	1		
	2		
	3		
	4		
	5	<p>上映プログラムは 2種類！</p> <p>〈上映時間 15分〉</p>	<p>知られざる 専修寺の至宝</p> <p>後期展示</p> <p>〈観覧時間制限なし〉</p>
	6		
	7		
	8	<p>OJODO 完全版</p>  <p>VR映像で体感する 極楽浄土の世界</p>	
	9		
	10		
	11		
	12	<p>SENJUJI360</p>  <p>3D映像で楽しむ 専修寺の建築美</p>	
	13		
	14		
	15		
	16		
17			
18			
19			
20			
21			
22			
23	<p>日によって 上映プログラムが 変わります。</p>		
24			
25	<p>上映スケジュール公開は 5月15日 昼12時から！</p>		
26			
27	 <p>確認は こちらから</p>		
28			
29			
30			
7月			
1			
2			

※黒いマスは休館日です。

5月21日～28日は 奉讃法会を記念して無料公開！

奉讃法会期間中は混雑が予想されますので、
入館時間指定整理券を配付し、
観覧時間を限定してご案内します。
(整理券は宝物館受付テントにて当日朝8:30より配付します)

開館時間／午前9時～午後5時



6月3日から予約優先制にて 通常オープン！

30分毎に定員(40名)を設けてご予約をお受けいたします。
予約枠に空きがあれば当日受付可能です。

5月15日 昼12時よりご予約開始します

予約方法

1. WEB予約

WEB予約は
こちらから



2. 電話予約 (059-232-0105)

開館時間／午前9時半～午後3時半

入館は閉館の30分前まで

休館日／月曜日

観覧料／一般1,000円、中高生500円、小学生以下無料



交通案内

〈公共交通機関〉●JR紀勢本線「一身田駅」下車徒歩5分
●伊勢鉄道「東一身田駅」下車徒歩15分●近鉄名古屋線
「高田本山駅」下車徒歩20分●津駅東口から三重交通バス
「三重病院行き」約30分乗車、「本山前」下車
〈自動車〉●伊勢自動車道「芸濃IC」「津IC」から15分

真宗高田派本山
専修寺宝物館 **燈炬殿**

〒514-0114 三重県津市一身田町 2819
TEL/FAX 059-232-0105