



那覇空港から車で約20分、本島で一番近いビーチリゾート[※]
 沖縄本島南部・糸満市に位置する全室オーシャンビューのラグジュアリーホテル

「琉球ホテル&リゾート 名城ビーチ」 2022年7月23日 いよいよグランドオープン！

国内・海外に33軒のホテルを所有、展開するプレミアホテルグループ（ケン不動産リース株式会社、所在地：東京都港区、代表取締役：佐藤繁）は、沖縄県糸満市名城に「琉球ホテル&リゾート 名城ビーチ」を2022年7月23日（土）に開業いたします。



◆ 空港から車で約20分。空港から最も近い全室オーシャンビューのラグジュアリーリゾート

沖縄県糸満市に位置する当ホテルは、那覇空港から車で南へ約20分、国定公園内の白砂ビーチに面した5万平米もの広大な敷地に広がる、空港から最も近いラグジュアリーリゾートです。

地上11階建て、全室オーシャンビューの客室からは、1年を通じて美しい海やサンセットの眺望をご覧いただけます。デザインコンセプトには「琉球コロニアル」を掲げ、欧風の建築様式と沖縄の伝統文化の美しさを掛け合わせたモダンなインテリアがお客様をお迎えいたします。

ハイクラスフロアにご宿泊のお客様専用のクラブラウンジや、趣向を凝らした9種のレストラン&バー、流水プールをはじめとする6種のプールなどユニークな施設を備え、ここでしか体験できない上質なサービスをご提供。沖縄本島南部の美しい自然や文化を届け、新たなデスティネーションをご提案して参ります。

◆ ホテルコンセプト「リゾートを優雅に遊ぶ」

当ホテルは「リゾートを優雅に遊ぶ」をコンセプトに、リゾートの開放感の中にもエレガントさを兼ね備えた非日常空間をご提供いたします。バーカウンターを併設したクラブラウンジ、スイートルームご宿泊特典でもあるVIP専用サービスをはじめとし、空間・お食事・サービス・ウェルネス&アクティビティなど、ホテルステイの全てにおいて上質を求めるお客様にお応えするハイエンドリゾートです。

◆ 那覇空港⇄ホテル直行のエアポートリムジンバスも通年運行

7月23日(土)より、那覇空港からホテル直行のエアポートリムジンバス（運営：東京バス株式会社）が運行開始。通年の運行で、予約不要でご乗車いただけます。また、館内にはレンタカーデスクもあり、ホテル滞在中にレンタカーの手配も可能。より便利で快適なご旅行をサポートいたします。



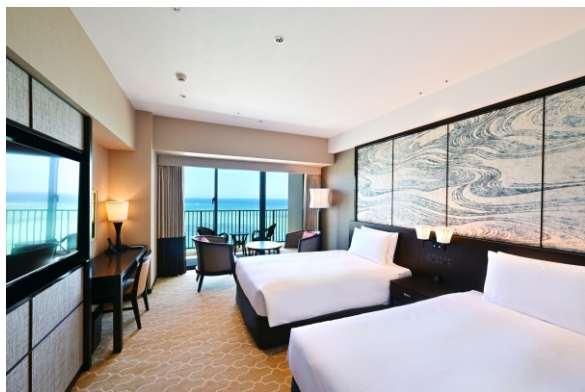
施設紹介

◆ 443室全てがバルコニー付オーシャンビューの客室

客室は全443室がオーシャンビュー。バルコニーからは碧く輝く東シナ海と水平線に沈むサンセットなどを見渡し、刻々と変わる美しい景色をご堪能いただけます。デザインコンセプト「琉球コロニアル」を表現したインテリアは、宮古上布をモチーフにしたベッドボードなど、沖縄の伝統工芸からインスパイアされた装飾が彩ります。

スタンダードからスイートルームまで全7タイプの客室は、お客様それぞれに合うリゾートステイをご提案。スタンダードタイプは34平米～、パノラマコーナースイートルームは58平米、その他のスイートルームは72平米～というゆとりある造りで、リラックスした時間をお過ごしいただけます。

なお、スイートルーム全室とプレミアクラブルームはクラブラウンジへのアクセス付きとなっており、さらにワンランク上のサービスをご用意しております。



ツイン (34㎡)



ツインルームからのバルコニービュー



パノラマコーナースイート (58㎡)



デラックススイート (72㎡)

ルームタイプ

ルームサイズ

定員

階数

ツインルーム	34 ～ 38㎡	1 ～ 2名	4 ～ 11階
デラックスツイン	38 ～ 42㎡	1 ～ 3名※	3 ～ 11階
プレミアツイン	(クラブラウンジアクセス付有り)	42 ～ 46㎡	1 ～ 3名※
パノラマコーナースイート	(全室クラブラウンジ・VIPプールバーアクセス付)	58㎡	1 ～ 2名
デラックススイート	(全室クラブラウンジ・VIPプールバーアクセス付)	72 ～ 76㎡	1 ～ 2名
ロイヤルスイート	(全室クラブラウンジ・VIPプールバーアクセス付)	84 ～ 94㎡	1 ～ 2名
プレジデンシャルスイート	(全室クラブラウンジ・VIPプールバーアクセス付)	222㎡	1 ～ 2名

※ 3名様でのご利用はエキストラベッドを使用



施設紹介

◆ ブランチやカクテルタイムなど優雅な専用サービスを誇る「プレミアクラブラウンジ」

スイートルームおよびプレミアクラブルームにご宿泊のお客様専用のクラブラウンジ。美しいサンセットを望むテラス席も備えております。専用カウンターでのチェックイン・チェックアウトのほか、ブランチ、ティータイム、カクテルタイムなどのサービスをご提供。ピアノの生演奏やバーテンダーによるカクテルサービスなど、クラブラウンジの粋を超えた、当ホテルならではの優雅なひとときをお楽しみいただけます。

当ホテルのクラブラウンジではご朝食ではなく8:00～13:00の5時間のブランチをご提供することが最大の特徴。「リゾートらしく、時間を気にせずゆったりとお過ごしいただきたい」という思いからの実現いたしました。クラブラウンジ専任のベーカリーシェフが焼き上げる約25種類のパンや、ライブキッチンで仕上げるオープンサンドなどラウンジでもたっぷりとお召し上がりいただけるユニークなメニューをご用意しております。



クラブラウンジ



クラブラウンジにて提供のブランチ

◆ スイートルーム宿泊者などのVIP専用プールバー & センタープール

贅沢な空間が広がるVIP専用のプールバーとそれに直結したVIP専用のセンタープールをご用意。プールバーは営業時間の10:00～22:00まで常時8種類のシャンパンやトロピカルカクテルなどをフリーフローでご用意。また、シャンパンに合うオードブルもお好きなだけお召し上がりいただけます。センタープールは入場人数にも制限を設け、混雑を気にすることなくゆったりとお過ごしいただけます。プールエリア中央に位置し、館内でも最も優雅で注目を集める空間です。なお、当サービスはスイートルームご宿泊特典としてもご利用いただけます。

※VIPプールバーおよびセンタープールは、20歳未満の入場不可となっております。



VIP専用プールバー Oasis



VIP専用センタープール

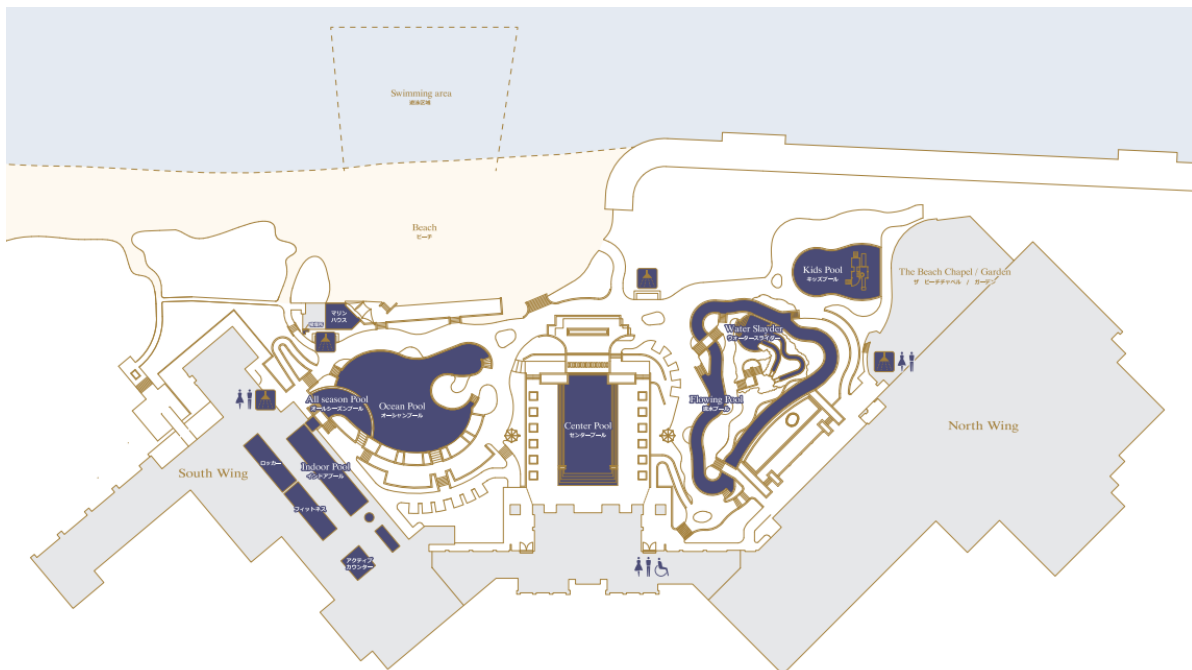


RYUKYU HOTEL & RESORT NASHIRO BEACH

施設紹介

◆ 沖縄県内最大級！全6種のプールと美しい白砂のビーチ

ご宿泊者様限定の6種のプールでは、お客様のスタイルに合ったお時間をお楽しみいただけます。ウォータースライダーまで備えた流水プールのほか、1年を通じてご利用いただけるオールシーズンプールや屋内のインドアプールも備えており、季節や天気にも左右されることなくご利用いただけます。なお、目の前には、ウミガメの産卵も見られる美しい天然ビーチも広がりマリンアクティビティも体験いただけます。



流れるプール

オーシャンプール

センタープール



※ウォータースライダー付



※VIP プールパーアクセス付客室専用

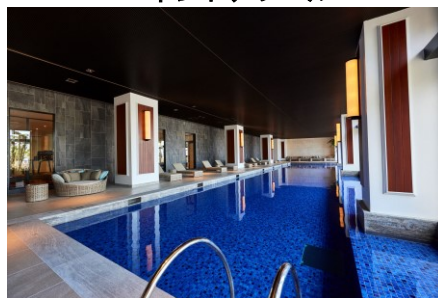
キッズプール

オールシーズンプール

インドアプール



※通年営業 / 冬季は温水プール



※通年営業 / 冬季は温水プール
※ジェットバス、キッズプールも有



施設紹介

◆ 多彩な美食をご提供する9種のレストラン・バー

館内には9種のレストラン・バーをご用意し、「食」を通じて旅を豊かに彩ります。国内外から旬の食材を取り寄せて創り上げる美食の数々により、記憶に残るダイニングタイムをご提供いたします。

ビュッフェダイニング

1. Nashiro

(営業時間帯：朝食・ランチ)

ホテルが位置する糸満市・名城の地名を冠にしたビュッフェレストラン。朝食、ランチをビュッフェスタイルでご提供いたします。和洋中のバラエティに富んだ約150種類ものメニューが揃い、連泊のお客様にもご満足いただけるラインナップをご用意。ライブキッチンではエネルギー溢れるシェフのパフォーマンスもお楽しみいただけます。



ファインダイニング

2. MILANO

(営業時間帯：ディナー)

マジックアワーの美しい海を眺めながらフルコースをお楽しみいただけるリゾートファインダイニング。メインの肉厚で柔らかなローストビーフの他、シーフードの一皿も。ライブキッチンにはダッチオーブンを備え、料理を仕上げる様子を間近でご覧頂けます。味はもちろん、音、香り、シェフの動きまでダイナミックに五感で楽しむダイニングタイムをお過ごしください。

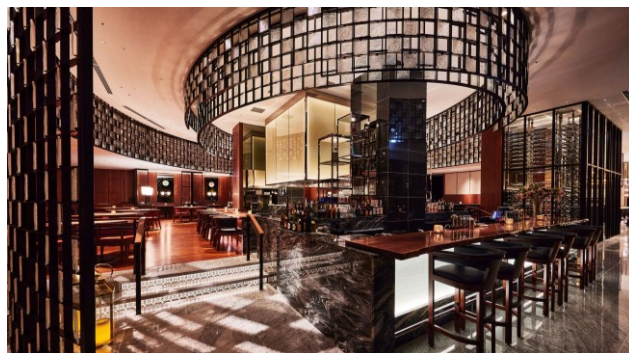


ジャパニーズフュージョン

3. かなざわ

(営業時間帯：ディナー)

日本を代表する好漁場の金沢をはじめ、産地直送で届く海の幸を斬新なジャパニーズフュージョンスタイルでお届けいたします。食材の素晴らしさはもちろん、寿司、割烹、天麩羅など多彩な調理法でお客様を魅了。「海のうねり」を表現した、琉球ガラスで彩った店内装飾と共にお楽しみくださいませ。

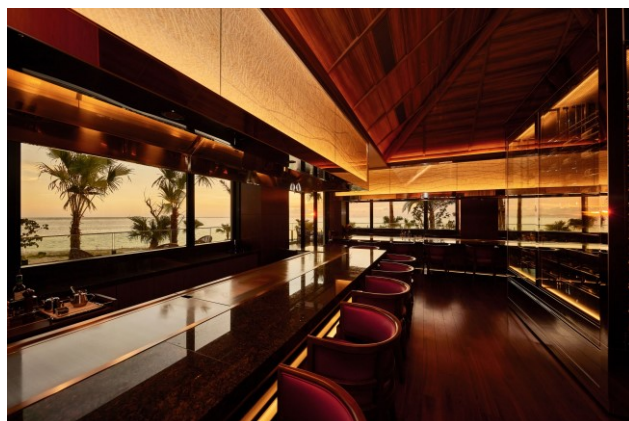


鉄板ダイニング

4. 虹

(営業時間帯：ディナー)

当ホテル最高のロケーションを誇るパノラマオーシャンビューの高級鉄板焼レストラン。シェフの手さばきを間近にご覧いただきながら、優雅にお食事をお楽しみ頂けます。全国から厳選した和牛、魚介、野菜など、豪華さの中に季節感を大切にした食材ラインナップ。ソムリエセレクトのワインも豊富にご用意しております。





施設紹介

バーベキューレストラン

ハーレーズ

5. BBQ TERRACE HAREY'S

(営業時間帯：ディナー)

当ホテル内で最もリゾート感溢れる、テラス席も完備したスタイリッシュなバーベキューレストラン。メインには国産牛を使用し、味にこだわったメニューをご用意しております。各席には使いやすいBBQグリルを設置し、ご家族やご友人とご自身のペースでお食事をお楽しみいただけます。沖縄ならではのトロピカルカクテルや、魅力的なサイドメニューも豊富にご用意しております。



VIPプールバー

6. Oasis

(営業時間帯：デイトタイム・パーティタイム)

VIP専用のプールバー。10:00～22:00の営業時間、常時8種類のシャンパンやカクテルなどのアルコール類、オードブルをご用意しております。VIP専用センタープール直結の優雅な空間です。入場人数制限を設けており、リゾート気分を最大限にご満喫いただけます。

※スイートルームご宿泊特典



めん処

7. 山楽

(営業時間帯：ランチ・ディナー)

十割の本格日本そばを中心に、うどんや新鮮な魚介を使った海鮮丼をお召し上がりいただける和食レストラン。ディナータイムには、居酒屋スタイルで定番の沖縄料理やお酒に合う一品料理、泡盛をはじめとするお酒類もご提供いたします。

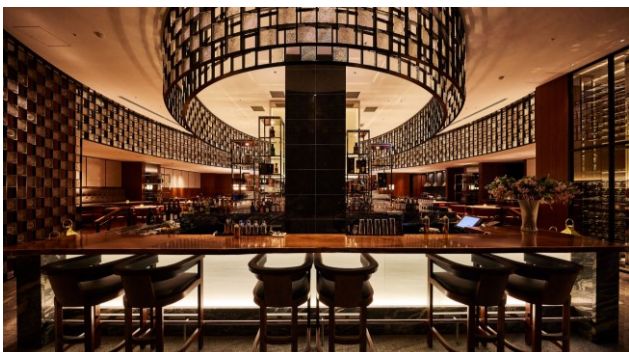


メインバー

8. THE Bar

(営業時間帯：パーティタイム)

夕刻から夜を彩る大人のバーラウンジ。正面には夕陽が沈みゆく水平線が広がり、絶景を見渡すテラス席もご用意。世界の銘酒や、名城ビーチのサンセットをイメージしたオリジナルカクテルなどを取り揃え、リゾートステイの1日を締めくくる優雅な時間をご提供いたします。



ロビーラウンジ

9. THE LOUNGE

(営業時間帯：カフェタイム)

メインエントランスを抜けてすぐ、ホテルの中心に位置するロビーラウンジ。店内からは沖縄の美しい海をパノラマオーシャンビューでご覧いただけます。トロピカルフルーツを使用したケーキなど華やかなメニューをご用意。パティシエが丁寧に作り上げたホテルメイドのスイーツや軽食、ドリンクで寛ぎのひと時をどうぞ。





RYUKYU HOTEL & RESORT NASHIRO BEACH

◆沖縄ならではの優雅でリゾート感溢れる最上級ウエディングを実現

当ホテルは、今までにない豪華で上質かつ、沖縄らしいリゾート感溢れる沖縄ウエディングを叶えます。最新設備に、一流の料理・サービスを備え、全ての方の記憶に残るウエディングを演出します。

宴会場「Grand Ball Room」

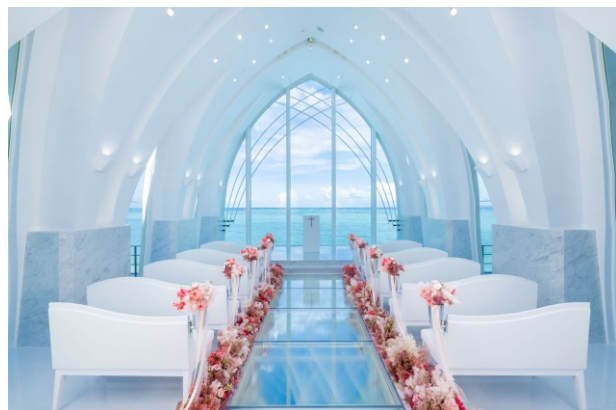
県内随一の豪華さを誇る宴会場「Grand Ball Room」では最新の照明音響設備を備え、新郎新婦の理想を叶える最上級ウエディングを実現いたします。



Grand Ball Room

チャペル「The Beach Chapel」

ビーチにせり出す様に設計された「The Beach Chapel」は沖縄の美しい海が目の前に広がる幻想的なチャペル。サンゴピンクの装花があしらわれたガラス張りのバージンロードは、新郎新婦の幸せの瞬間をより一層華やかに彩ります。



The Beach Chapel

沖縄県内初出店のドレスショップ

「フォーシス アンド カンパニー 沖縄メゾン」

ホテル館内にはブライダルサロンの他、沖縄初出店となる「FOUR SIS & CO.」のドレスショップ「フォーシス アンド カンパニー 沖縄メゾン」がオープン。沖縄ウエディングの新たなスタイルを提案してまいります。

<ホテル概要>

名称 : 琉球ホテル&リゾート 名城ビーチ
 所在地 : 沖縄県糸満市名城 963番地
 階数 : 11階建
 客室数 : 443室
 施設 : ダイニング・バー 9種
 宴会場 (大宴会場・中宴会場・小宴会場・控室3室)
 プール・インドアプール、ジム、スパ、ショップ他
 開業予定 : 2022年7月23日 (土)

公式サイト : <https://ryukyuhotel.premierhotel-group.com/>



※敷地内にビーチがあり、マリンアクティビティを運営

<本件取材・掲載に関する報道関係の皆様からのお問合せ先>

琉球ホテル&リゾート 名城ビーチ 広報担当 (仲尾・神村)
 TEL : 098-997-5552 MAIL : ryukyu-pr@premierhotel-group.com