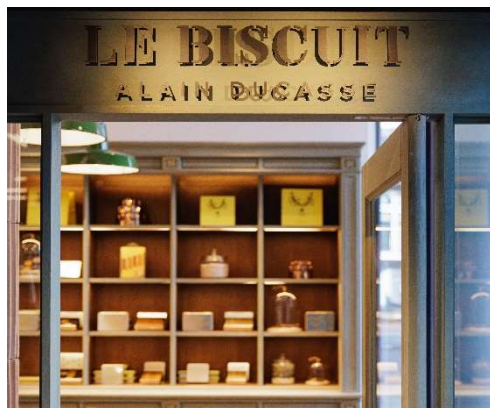


ligne roset® × LE BISCUIT  
depuis 1860 ALAIN DUCASSE  
MANUFACTURÉ À TOKYO

## 「リネ・ロゼ x ル・ビスキュイ・アラン・デュカス」コラボキャンペーン開催

【実施期間：2025年2月14日～3月14日】先着100名様に「ビスキュイ・エグザ 詰め合わせ」をプレゼント

ドリームベッド株式会社（本社：広島市西区、1950年創業、代表取締役社長：三宅弘人）は、ライセンス生産を行っているフランスのライフスタイルブランド「ligne roset（リネ・ロゼ）」の商品をご購入のお客様の中からフランス料理界の巨匠アラン・デュカスのビスキュイ専門店「ル・ビスキュイ・アラン・デュカス」のビスキュイ詰め合わせをプレゼントするキャンペーンを実施いたします。



本キャンペーンでは、期間中にリネ・ロゼショップにて商品を¥110,000（税込）以上ご購入のお客様を対象に「ル・ビスキュイ・アラン・デュカス」の「ビスキュイ・エグザ 詰め合わせ 10枚入り（5種）」を先着100名様にプレゼントいたします。

「ル・ビスキュイ・アラン・デュカス」は、フランス料理界の巨匠アラン・デュカスのビスケット専門店です。素材に向き合う料理人の発想で仕立てられる“ビスキュイ”は、味の職人アラン・デュカスの描く美味しさを追求しています。東京・日本橋の「ル・ショコラ・アラン・デュカス」に併設して昨年10月にオープンし、複雑に重なる食感に素材の特徴を活かした究極の味わいが広がる、料理仕立てのビスキュイを東京工房で製造しています。

ブランドを象徴する、六角形のビスキュイ「エグザ」は、小麦粉、とうもろこし粉、そば粉、米粉など、穀物それぞれの特徴を最大限に活かした美味しさを引き出しています。

### キャンペーン概要

- 名称 「リネ・ロゼ x ル・ビスキュイ・アラン・デュカス」コラボキャンペーン
- 開催期間 2025年2月14日～3月14日

■ 賞品 ル・ビスキュイ・アラン・デュカス  
「ビスキュイ・エグザ 詰め合わせ 10 枚入り (5 種)」  
先着 100 名様にプレゼント

■ 応募方法 詳細はキャンペーンページ

<https://www.ligne-roset.jp/news/campaign/present/2025valentine.html>  
をご覧ください。

■ 応募締切 2025 年 3 月 17 日 (月)

■ 当選発表 賞品の発送をもってかえさせていただきます。



「ビスキュイ・エグザ  
詰め合わせ  
10 枚入り (5 種)」

## 「LE CHOCOLAT ALAIN DUCASSE (ル・ショコラ・アラン・デュカス)」について

ル・ショコラ・アラン・デュカスのショコラは、世界各地からカカオ豆を厳選し、時代を超えて受け継がれる伝統製法を用いてパリと東京の工房で製造しています。丁寧に時間をかけ、産地とその個性が活かされた、カカオ豆本来の味わいに仕上げています。

「ル・ビスキュイ・アラン・デュカス」は、「ル・ショコラ・アラン・デュカス」同様に、アラン・デュカスが独自の専門工房で製造販売を行うブランドとして生み出したビスケット専門店です。素材に向き合う料理人の発想で仕立てられる「ビスキュイ」は、複雑に重なる食感に究極の味わいが広がります。

ル・ショコラ・アラン・デュカス

<https://lechocolat-alainducasse.jp/>

LE CHOCOLAT  
ALAIN DUCASSE  
MANUFACTURÉ À TOKYO

LE BISCUIT  
ALAIN DUCASSE  
MANUFACTURÉ À TOKYO

## 「ligne roset (リーン・ロゼ)」について

リーン・ロゼは 1860 年にフランスのリヨン郊外プリオードで木工所としてスタートしました。第 2 次大戦後の家具の供給に貢献した後、デザイナーとのコラボレーションによる本格的なコンテンポラリー家具の製造を開始、1973 年には、現在も世界中で人気を博しているソファ「ROSETOGO」をパリ国際見本市で発表するに至ります。その革新的なデザインは来場者に衝撃を与え、瞬く間に世界中のデザインに影響を及ぼしました。また、2014 年の発売以降、リーン・ロゼのベストセラーモデルにもなっている「ROSETPRADO」は、背もたれを自由に動かすことができ、新しいライフスタイルの提案を形にしたソファです。現在、発売 10 周年を記念して 2025 年 3 月 31 日までの期間限定でアニバーサリーモデルを販売しています。メランジ調に仕上げた高級感のあるグレー色のスエード調人工皮革に、美しく輝くクローム脚を合わせています。

ligne roset

<https://www.ligne-roset.jp/>

ligne roset®

depuis 1860



ロゼプラド発売 10 周年記念アニバーサリーモデル

## 「dream bed（ドリームベッド）」について

ドリームベッド株式会社は、戦後の広島に雇用と産業を興すため1950年に社会奉仕事業の一環として創業されました。その後、進駐軍の払い下げマットレスにヒントを得てベッドメーカーとなり、現在では、インテリア全般にわたる多様な製品を製造販売しています。「夢をはぐむひとりひとりに快適で美しい暮らしを提供します」という企業理念のもと、お客様のニーズに応える「空環」を創る製品を提供するとともに「世界の製品を、日本の技術で、すべてのお客様へ」届けていきたいという思いから、自社ブランドに加え、アメリカの「Serta（サータ）」、フランスの「ligne roset（リーン・ロゼ）」、ドイツの「ruf（ルフ）」など海外ブランドの多様な製品を、ライセンス契約により日本の自社工場で生産しており、スピーディーに高品質な製品をお客様に提供しています。

The logo for dream bed, featuring the words "dream bed" in a lowercase, blue, sans-serif font.

dream bed

<https://www.dreambed.co.jp/>（コーポレートサイト）

＜本件に関するお問い合わせ先＞

ドリームベッド株式会社 ロゼ事業部

TEL:082-271-4201 FAX:082-271-4404

受付時間／月～金曜日 9:00～18:00（年末年始、土・日・祝日は休日）

〒733-0812 広島県広島市西区己斐本町 3-12-39