

# NEWS RELEASE

## 4月から新社会人になる方限定！新生活を迎える女性へ“キレイ”をお届け 結果にこだわるエステサロン「ラ・パルレ」より 「フレッシュキッズキャンペーン」開始！

2015年3月27日（金）～2015年4月30日（木）まで実施

全国でエステティックサロン「ラ・パルレ」を展開する（運営：株式会社ニューアート・ラ・パルレ、東京都中央区、代表取締役：前嶋 喜美代）は4月から新社会人になる方を対象に、フレッシュな気持ちで新しい日々を過ごせるよう、フレッシュキッズキャンペーンを2015年3月27日（金）～2015年4月30日（木）まで、全国店舗で実施いたします。

「フレッシュキッズキャンペーン」は、ラ・パルレで人気の高い「セルライトケア」や、「サイズダウンコース」を自分の悩みに合わせ、ふくらはぎ+足首・膝上+前もも・内もも+もも裏・ヒップ・下腹部+腰回り5箇所から選択し、安心価格でエステ体験をご提供させていただきます。35年以上のノウハウを活かしたプロのハンドケアや最新エステ機器を使用し、美しいボディへ導きます。

ラ・パルレはこれからもお客様からの声に耳を傾け、どんなことでも相談しやすく、居心地の良いサロンづくりをめざして参ります。



### 【商品概要】

〈コース名〉フレッシュキッズ応援キャンペーン コース

〈料金〉 プランA・プランBコース (1回55分×2回) 2,000円 (税込み)  
プランCコース (1回85分) 2,000円 (税込み)

※体験コースは、ラ・パルレのご利用が初めての方で、4月から新社会人になられる方のみが対象となります。

〈対象期間〉2015年3月27日（金）～2015年4月30日（木）

<本件に関する報道関係者 お問い合わせ>

ラ・パルレ PR 事務局

TEL : 03-5572-6316/ FAX : 03-5572-6065

【選べる！フレッシュアズ応援キャンペーン コース】

<Aプラン 脱！セルライト (55分)>

～セルフケアでは落としにくい醜い凹凸脂肪にアタック！～

■STEP1 ヒートマット (10分)

温熱マットで全身を温め、じっくり発汗。脂肪代謝の準備を行います。

■STEP2 ハンドトリートメント (10分)

強めのハンドケアで余分な脂肪に適度な刺激を与え、リンパや血液の流れをサポートします。

■STEP3 バスター (15分)

老廃物が付着してガチガチになった脂肪をローラーマシンで揉みほぐし、血液やリンパの流れもスムーズにして、代謝UP。

■STEP4 JuJu (EMS※) (20分)

EMS※マシンで効率的な有酸素運動を行い、気になる部分を引き締めます。筋肉刺激により基礎代謝を高め、太りにくいボディへ。

<Bプラン サイズダウン (55分)>

～超音波をはんどトリートメントで美ラインづくり！～

■STEP1 ヒートマット (10分)

温熱マットで全身を温め、じっくり発汗。脂肪代謝の準備を行います。

■STEP2 キャビテーション (15分)

気になる部位に、RF (ラジオ波) とLD ライト・LED のトリプルケアで脂肪の代謝をサポート。血液やリンパの流れもスムーズに。

■STEP3 ハンドトリートメント (10分)

活性化した脂肪に程度な刺激を与え、水分・老廃物を流してボディラインをスッキリ整えます。

■STEP4 JuJu (EMS※) (20分)

EMS※マシンで効率的な有酸素運動を行い、気になる部分を引き締めます。筋肉刺激により基礎代謝を高め、太りにくいボディへ。

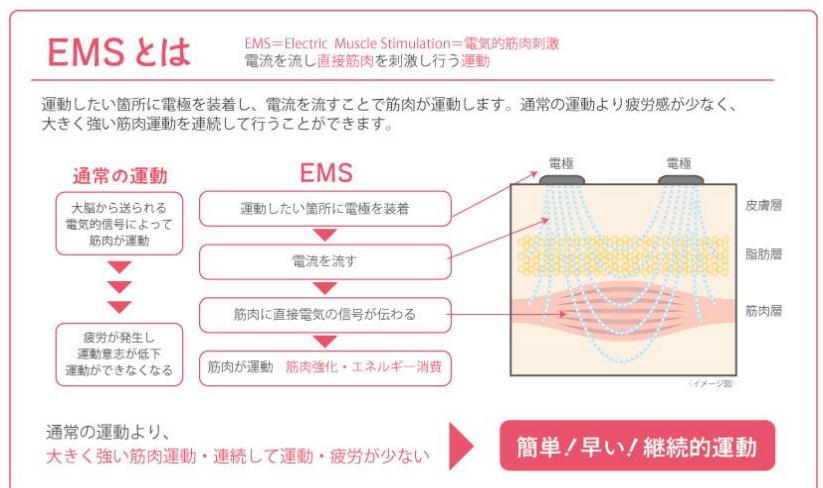
※EMS とは

Electrical Muscle Stimulation = 電氣的筋肉刺激

運動したい箇所にパッドを装着し、

電流を流すことで筋肉運動を

連続して行うことができます。



<本件に関する報道関係者 お問い合わせ>

ラ・パルレ PR 事務局

TEL : 03-5572-6316/ FAX : 03-5572-6065

<プランC よくばりプラン (85分)>

~お悩み部位にメリハリを出したい方にオススメ。「ジェル+ハンド+マシン」でトリプルアタック!~

■STEP1 パルレ流浸透型ジェル(1部位)+半身ラップ+ヒートマット (15分)

ラッピングにより「パルレ流浸透型ジェル」の浸透を高め、  
全身を包むヒートマットで、セルライトや冷えた脂肪をじっくり温め、ほぐれやすい状態に整えます。

■STEP2 ハンドトリートメント (10分)

巧みなハンドテクニックでセルライトや脂肪を揉みほぐしながら、リンパや血流の流れをサポート。

■STEP3 キャビテーション (15分)

気になる部位に、RF (ラジオ波) とLD ライト・LED のトリプルケアで脂肪の代謝をサポート。  
血液やリンパの流れもスムーズに。

■STEP4 バスター (15分)

セルフケアでは落としにくい脂肪をローラーマシンで揉みほぐし、なめらかに。

■STEP5 JuJu (EMS<sup>※</sup>) (30分)

EMS<sup>※</sup>マシンで効率的な有酸素運動を行い、気になる部分を引き締めます。筋肉刺激により基礎代謝を高め、  
太りにくいボディへ。

4種の組合せから2回選べるプラン!      1回完結プラン!

A  
PLAN

+

A  
PLAN

B  
PLAN

+

A  
PLAN

OR

C  
PLAN

▼   ▼   ▼

希望部位5ヶ所から1つ選んで!

ふくらはぎ+足首

膝上+前もも

内もも+もも裏

ヒップ

下腹部+腰回り



<本件に関する報道関係者 お問い合わせ>

ラ・パルレ PR 事務局

TEL : 03-5572-6316/ FAX : 03-5572-6065

## 【ラ・パルレについて】

**創業 35 年以上の歴史を誇るラ・パルレは、日本全国の女性の美をサポートしています。**

創業 35 年以上を迎えるラ・パルレは 2014 年 7 月に株式会社 ニューアート・ラ・パルレに社名変更しました。「結果」にこだわることをポリシーにエステティックサロンを国内 26 店舗、海外 1 店舗展開しており、AEA 認定資格、社内検定の取得を積極的に行うエステティシャンは、エステティックの技術力に加えて、お客様のお悩みや心までケアするトータル・エステティック能力を身につけています。

体や肌は一人ひとり違うもの。ラ・パルレでは、お客様の様々なお悩みに対応するため、幅広いコース・技術をご用意しております。美・癒やし・健康など時代のニーズを踏まえながら、長年培った信頼の技術と実績で皆様と一緒に美を創造しています。

## 【会社概要】

会社名 : 株式会社 ニューアート・ラ・パルレ

代表者 : 代表取締役 前嶋 喜美代

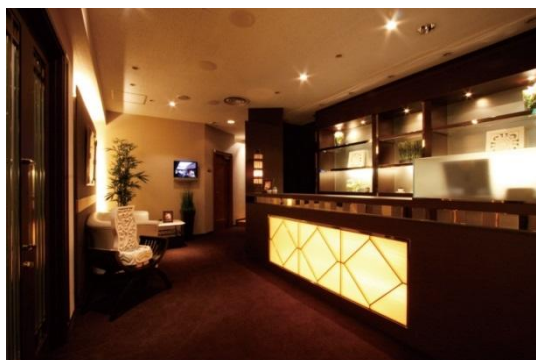
設立 : 2014 年 (平成 26 年) 7 月

資本金 : 9,000 万円

事業内容 : エステティック事業 (ラ・パルレ)、化粧品・健康食品・美容機器の販売

所在地 : 東京都中央区銀座 1-15-2 銀座スィムビル 4F

株式会社 ニューアート・ラ・パルレは、エステティック事業を主力とした事業展開を行っており、エステティックサロン「ラ・パルレ」<http://www.parler.co.jp>(国内 26 店舗、海外 1 店舗)で展開しています。



## 【代表・前嶋 喜美代について】

**35 年間、現場 (=サロン) 一筋に。「お客様の満足くださる笑顔」を自らの目で把握したい。**

生年月日 : 昭和 12 年 8 月 10 日生まれ

出身地 : 東京都 静岡県浜松市在住

座右の銘 : 継続は力なり

主婦、子育てをしながら、家業の壁紙の製造と海外へ輸出と幅広く活躍。

43 歳でエステティックの世界に入る。

1980 年ラ・パルレ入社後、多くの顧客より長年の信頼を得る。

2014 年 7 月、エステサロン「ラ・パルレ」を営む株式会社ビューティパートナーズより会社分割され、新設立されたニューアート・ラ・パルレの代表取締役社長に就任。現在も常に現場で施術を行い、お客様やスタッフとの関わりを大切にしている。



<本件に関する報道関係者 お問い合わせ>

ラ・パルレ PR 事務局

TEL : 03-5572-6316/ FAX : 03-5572-6065