

# 無印良品の家 NEWS RELEASE

[www.muji.net/ie](http://www.muji.net/ie)

2011年11月1日

ムジ・ネット株式会社

## 無印良品が考える 快適温度の家づくり「+AIR」 全棟温熱シミュレーションを実施

「無印良品の家」のネットワーク事業を展開するムジ・ネット株式会社（本社 東京都豊島区 代表取締役社長・松井 忠三）は、これからの住宅には太陽熱、光、風などの自然のエネルギーを最大限に活用するパッシブデザインと、そしてその効果を「見える化」することが重要と考え、2011年11月よりお客様に提案する全ての無印良品の家において、1棟ごとに日当たり、通風、室内温度、使用エネルギーのシミュレーションするしくみ「+AIR」を新たに導入致します。

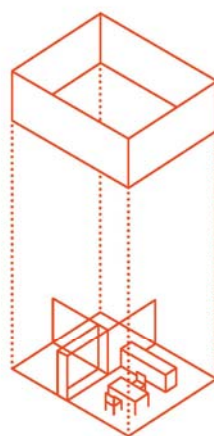


### □「+AIR」とは

無印良品の家では、「太陽・風などの自然の恵み」をふんだんに採り入れる「パッシブデザイン」の考え方を発売当初より提案してきました。

今回、「より少ないエネルギーでより快適な空間」を実現していくために、パッシブデザインの効果を「見える化」するしくみを新たに作りしました。

無印良品の家のコンセプト「永く使える、変えられる」を実現する「スケルトン」+「インフィル」に加えて、全棟温熱シミュレーションするし



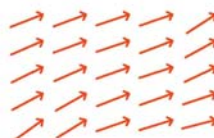
**SKELETON**

+

**INFILL**

+

**AIR**



くみを「+AIR」と名付けました。

外観や素材だけでなく、空気の品質でも家の性能が決まります。「+AIR」は、建物の向き、庇や窓の位置、大きさなどの建築的に自然エネルギーを採り入れる設計から、エアコンをつける時間帯や設定温度、窓を開けるタイミングや庭の木の位置など、自然エネルギーと上手に付き合っていく暮らし方のヒントまで、一つひとつの家ごとに、暮らしに合わせた快適温度をデザインします。

## □全棟温熱シミュレーションについて

建物を計画する場所の気象データ、家族構成や一日の生活時間など、好みや生活の側面からパッシブデザインを考えると、暮らしから考える快適な室温や理想的な間取が見えてきます。

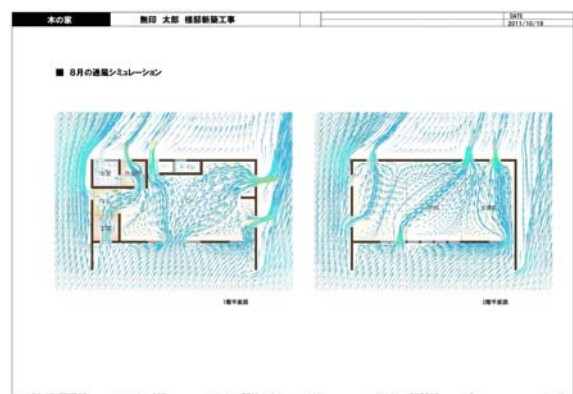
これらとともに、建物への日ざしや風の入り方をコンピューター解析・数値化して比較し、室温維持に必要なエネルギー量を計算し、実際にかかる電力消費量や節約効果がわかるシミュレーション結果と建物プランを提案します。さらに、上手な日光や風のとり入れ方など、無印良品ならではのアドバイスを一つひとつの家ごとに提案することにより快適な家づくりが可能になると考えています。

全国の無印良品の家のモデルハウスでは、シミュレーションのためのソフトウェアを導入し、提案するすべての建物に温熱シミュレーション報告書を添付致します。また、温熱シミュレーションの詳細な内容は、「初めての家づくり講座」にてお客様へ解説しています。

<無印良品の家ホームページ> <http://www.muji.net/ie/air/>



日射シミュレーションイメージ



通風シミュレーションイメージ

## □無印良品の家について

### 【永く使える、変えられる】

「無印良品の家」は「永く使える、変えられる」が共通のコンセプトです。耐震・耐久性の高いSE構法を採用することによって「永く使える」ことを可能にし、将来の家族構成やライフスタイルの変化に合わせて間取りを柔軟に変更できる、「変えられる」家づくりを実現しています。

### 【無印良品の家の構造】

「無印良品の家」は、「SE構法」という頑丈な構造でつくられています。

SE構法とは、組成、乾燥状態など、構造強度上理想的な状態で製作された「構造用集成材」の柱と梁を、丈夫で錆びにくい「SE金物」で接合することによって、高い耐震性と、設計の柔軟性を併せ持つ、木造軸組工法です。

このSE構法は、構造壁や筋交いの量によって構造強度を規定する通常の木造工法とは異なり、国土交通省認定の構造計算プログラムにより、物件ごとに構造計算が行われ、耐震性を数値で示すことができます。性能の客観的な評価は、住宅の資産としての価値を永く担保することにもつながります。

長寿命で堅牢な構造で、将来の暮らし方の変化にも対応しやすく、資産価値も持続するSE構法は、「無印良品の家」が大切にしてきた「永く使える、変えられる」という基本コンセプトを支えています。

また、断熱方法には外断熱を採用。建物の構造躯体全体を高性能な断熱ボードですっぽりと覆うことで高い断熱性能を実現しています。部屋間の温度差を少なくできることで結露を防止し、健康で快適に暮らすことができます。

### 【全棟長期優良住宅仕様を標準化】

国土交通省は昨年6月に「長期優良住宅の普及の促進に関する法律」を施行し、永く暮らすことができる耐久性に優れ、高品質な住まいを「長期優良住宅」と認定し、将来にわたり資産価値を高く維持できるような家づくりを奨励するようになりました。

「無印良品の家」のコンセプトである「永く使える、変えられる」は、正にこの考え方に合致し、標準で長期優良住宅の認定仕様となっており、住宅ローン減税をはじめさまざまな税制優遇が適用されます。

## □「無印良品の家」の沿革

「無印良品」は「わけあって、安い」というフレーズに象徴されるように、生活者の視点に立った衣料品、家庭用品、食品などの日常生活に不可欠な商品を、素材を活かしたシンプルでリーズナブルな価格で開発し、人びとの生活空間・生活様式全体に対して提案を行なって参りました。

現在約 7000 アイテムにのぼる無印良品の「器」（うつわ）となるのが、「無印良品の家」です。「家」を通して無印良品が考える新しいライフスタイルを提案したい、過剰な装飾・仕様を排除し、耐久性、耐震性、快適性を追及した住まいを提供したい、住空間事業はこのような思いから 2002 年 3 月にスタート致しました。

そして 2004 年 10 月「無印良品 有楽町」店内に初の販売拠点となるモデルハウスをオープンし、木造戸建住宅「無印良品 木の家」の販売を開始致しました。その後北海道・沖縄を除く全国で、フランチャイズ形式のモデルハウスが続々とオープンしています。

また商品に関しても「木の家」に続き、2007 年 4 月には新商品「無印良品 窓の家」（2009 年度グッドデザイン金賞受賞）、2009 年 2 月には「無印良品 朝の家」を発売し、現在は 3 つの商品をラインナップしております。

2000 年	5 月	ムジ・ネット株式会社設立
2002 年	3 月	住空間事業部設立
2003 年	10 月	商品開発スタート
2004 年	10 月	「無印良品 有楽町」店舗内に「無印良品 木の家」モデルハウスオープン
2006 年	10 月	「無印良品 木の家」が 2006 年度グッドデザイン賞受賞
2007 年	4 月	新商品「窓の家」発売
2008 年	10 月	「無印良品 窓の家」が 2008 年度グッドデザイン金賞受賞
2009 年	2 月	新商品「朝の家」発売
2009 年	11 月	「無印良品 朝の家」が 2009 年度グッドデザイン賞受賞
2010 年	11 月	三菱地所株式会社との共同企画 集合住宅 [パークハウス 木々 津田沼前原]が 2010 年度グッドデザイン賞 受賞
		三菱地所株式会社との共同企画 集合住宅 [スタイルハウス目黒緑が丘]が 2010 年度グッドデザイン賞受賞
		オリックス不動産株式会社との共同企画 戸建て分譲 [白井小町] が 2010 年度グッドデザイン賞受賞

## □「無印良品の家」 ネットワーク事業

当社では、無印良品のコンセプトにご理解、ご共感頂いた各地域のビルダー・工務店様にパートナーとして「無印良品の家」の販売ネットワークにご加入頂き、商品を販売するシステムとなっております。建築専門店の確かな建築施工技術と地域に密着したサポート体制で、お客様に安心して永くお住まいいただける商品を提供させていただいております。

## □「無印良品の家」モデルハウス直近のオープン情報

2011年9月1日には「無印良品の家 有楽町 家センター」（東京都千代田区）木の家リニューアルオープン、9月16日「無印良品の家 MUJI キャナルシティ博多 家センター」（福岡県福岡市）木の家リニューアルオープン、9月17日「無印良品の家 松本店」（長野県松本市）窓の家移転オープン、広く事業の拡大に努めてまいります。

## □「無印良品の家」受注状況について

住宅産業は年間住宅着工数 80 万戸時代を迎え、取り巻く環境は厳しい状況が続いていますが、このような中で 2010 年度の「無印良品の家」の受注棟数は、昨年度比で 140%と、営業実績は引き続き好調に推移しています。

## □「無印良品の家」 営業拠点

「木の家」モデルハウス 全 18 店舗

「岩手店（岩手県奥州市）」「熊谷店（埼玉県熊谷市）」「松戸店（千葉県松戸市）」  
「千葉南店（千葉県木更津市）」「港北ニュータウン店（神奈川県横浜市）」  
「浜松店（静岡県浜松市）」「浜松北店（静岡県浜松市）」「豊橋店（愛知県豊橋市）」  
「岐阜店（岐阜県岐阜市）」「日進店（愛知県日進市）」「京都南店（京都府久世郡）」  
「甲賀店（滋賀県甲賀市）」「豊中店（大阪府豊中市）」「宝塚店（兵庫県宝塚市）」  
「岡山店（岡山県岡山市）」「香川店（香川県高松市）」「高知店（高知県高知市）」  
「福岡店（福岡県福岡市）」

「窓の家」モデルハウス 全 7 店舗

「秦野店（神奈川県秦野市）」「松本店（長野県松本市）」「名古屋東店（愛知県愛知郡）」  
「宝塚店（兵庫県宝塚市）」「奈良店（奈良県橿原市）」「彦根店（滋賀県彦根市）」  
「鈴鹿店（三重県鈴鹿市）」

「無印良品の家」家センター 全 3 店舗

「有楽町 家センター（東京都千代田区）」「MUJI 新宿 家センター（東京都新宿区）」  
「MUJI キャナルシティ博多 家センター（福岡県福岡市）」

「無印良品の家」スタジオ 全 1 店舗

「国分寺スタジオ（東京都国分寺市）」

□ムジ・ネット株式会社 会社概要

社 名 ムジ・ネット株式会社 MUJI.net co.,LTD 代表取締役社長 松井 忠三 まつい ただみつ  
所 在 地 〒170-8424 東京都豊島区東池袋 4-26-3  
電 話 03-3989-7731  
設 立 2000年5月31日  
資 本 金 1億4,900万円 (2011年2月末現在)  
年 商 21億8,200万円 (2011年2月期)  
従業員数 29名 (パートタイム社員含む、2011年2月末現在)  
事業内容 「無印良品の家」の商品企画、販売、供給及びネットワーク事業の運営

以上

<本件に関するお問合せ>

ムジ・ネット株式会社 東京都豊島区東池袋 4-26-3

電話 : 03-3989-7731 FAX : 03-5928-5808

広報担当 佐藤晋 sato@muji.net、齊藤幸恵 saito@muji.net