

無印良品の家 福島店 モデルハウスプラン

間口6間×奥行4間 (10.92m×7.28m)

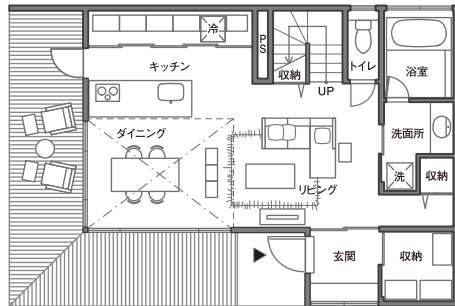
建築面積 79.49㎡ (24.04坪)

延床面積 102.68㎡ (31.06坪)

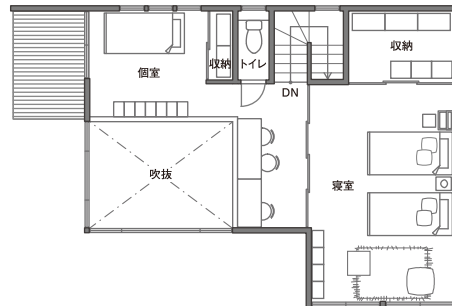
工事面積 140.76㎡ (42.57坪) ※工事面積はテラス・吹抜・バルコニーの各面積を含めたものです。

| | |
|------------------|------------------------|
| 本体価格 | 税込 2,056万円 (税抜1,958万円) |
| オプションを含むモデルハウス価格 | 税込 2,444万円 (税抜2,328万円) |

※価格は千円以下を切り捨てて表示しています。



1F PLAN



2F PLAN

構造

基礎：鉄筋コンクリートベタ基礎
構造：SE構法（木造）

オプション仕様

玄関収納・タンクレストイレ・手洗器・間仕切建具・ウッドデッキ・Low-eガラス・蓄熱式床暖房・空調工事

外部仕上げ

屋根：ガルバリウム鋼板
外壁：ガルバリウム鋼板

- 外構・屋外付帯工事・家具は含まれません。
- モデルハウスには標準仕様とは異なるオプション仕様が一部あります。
- 仕様・価格・デザイン等は変更する場合がございます。

無印良品 木の家

永く使える、変えられる

無印良品の家の基本は、開放的で大きなスペース。丈夫な構法による柱の少ないゆとりたした空間が特徴です。さらに大きな長所は、この空間をライフスタイルや、家族の成長に応じて、自由に、簡単に、そして安全に変化させていくことができること。もはや暮らしのスペースはご自身で編集していく時代。無印良品の家はそんな自在な住まい方を可能にしています。

人と、ひとつながりの家

家族の気配を感じあえる吹き抜け空間を想像してみてください。お父さんがパソコンで調べ物をしているとき、子供は床で積み木を広げ、お母さんはバルコニーで洗濯物を取り込んでいます。そんなお互いの存在をひとつながりの空気を通して感じあう生活はいかがでしょう。それぞれの営みに向き合いながら、いつも互いの存在に触れている。そんな暮らしです。

家そのものが大黒柱

無印良品の家は、一枚ずつ強度を測定したエンジニアリングウッド（JAS構造集成材）を採用。ねじれや曲がり、伸縮の問題がなく、強度の高い「集成材」を丈夫な「SE金物」で接合しているため、地震にも強く頑丈です。構造計算プログラムによって実証された、この精密な骨組みが、柱や壁の少ない広々とした空間を安全に実現します。



無印良品の家 福島店

福島県郡山市名倉48番1

TEL: 024-932-1563

E-mail: muji@hakuhouya.jp

営業時間: 10:00 - 18:00 定休日: 水曜日

[交通案内]

[お車の場合] 国道4号線と国道49号線の交差点(郡山警察署前)を会津方面へ。香久池2交差点を左折。約300m直進左手。
[電車の場合] 郡山駅バスロータリーより「柴宮団地行き」「名倉」下車、徒歩3分。

