

無印良品の家 NEWS RELEASE

www.muji.net/ie

2016年6月8日
株式会社 MUJI HOUSE

東海エリア初、トリプルガラスとダブル断熱を標準装備した高性能「無印良品の家」 「無印良品の家 浜松店」6月11日(土)モデルハウス移転オープン



「無印良品の家」のネットワーク事業を展開する株式会社 MUJI HOUSE(本社 東京都豊島区 代表取締役社長 松崎 暁)は、「無印良品の家」ネットワーク・パートナーである株式会社インフィルプラス(本社 愛知県豊橋市 代表取締役 市川 靖哲)が運営する「無印良品の家 浜松店」を、来たる2016年6月11日(土)に移転オープン致します。

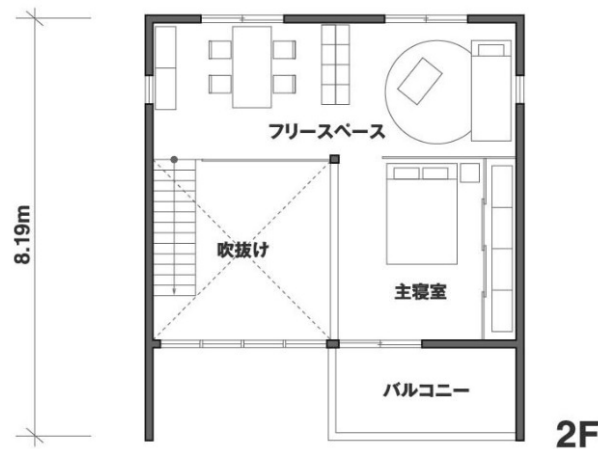
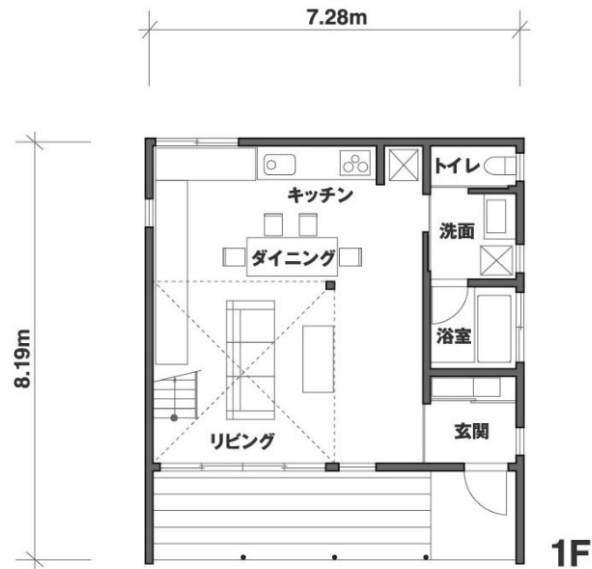
「無印良品の家 浜松店」は、2005年に浜松市中区志都呂町に郊外型を想定したモデルハウスとしてオープンしました。今回移転オープンする新しいモデルハウスには、都市部での「感じよいくらし」を実現するための新しい提案が盛り込まれています。たとえば、キッチンは壁付けキッチンを採用しており、キッチンと同素材のカウンターテーブルを並べ、無印良品の収納と組み合わせることにより、効率よく収納できるように考えました。延床面積は24.79坪とコンパクトながら、限られた面積でも家族4人が豊かな暮らしを実現できる空間提案をしています。

「浜松店」モデルハウスでは、将来求められる高性能な住宅を実現するため、窓には「樹脂アルミ複合サッシ」と「トリプルガラス」を採用しています。また、外壁の断熱には外張り断熱と充填断熱を併せたダブル断熱を標準仕様としています。これにより、浜松店モデルハウスの断熱性能は、2020年に義務化が予定されている基準値(UA値:0.87)に対して、UA値0.44という高い性能値を実現しています。

この新仕様を装備したモデルハウスは東海エリアで初となります。株式会社インフィルプラスが運営するモデルハウスは「無印良品の家 静岡店」「無印良品の家 岡崎店」に続き3店舗目となります。

モデルハウス概要

商品タイプ	木の家 間口 4 間×奥行 4 間半(間口 7.28m×奥行 8.19m)
建築面積	59.62 m ² (18.03 坪)
延床面積	81.97 m ² (24.79 坪)
工事面積	112.62 m ² (34.06 坪) ※吹抜け・テラス・バルコニーの各面積を含む
価 格	標準仕様本体工事価格 1,588 万円(税込 1,715 万円)



住所	静岡県浜松市中区和地山 1-8-8
アクセス	JR 浜松駅より約 4km、国道 257 号(姫街道)沿い、静岡大学 浜松キャンパス北
電話	053-412-0600
ホームページ	無印良品の家 浜松店 http://www.muji.net/ie/modelhouse/hamamatsu/
施工可能エリア	静岡県全域
運営会社	株式会社インフィルプラス 代表取締役 市川 靖哲(いちかわやすのり) 愛知県豊橋市大崎町字北出口 53

今後のオープン予定

新仕様を装備したモデルハウスが各地でオープン予定です。
「無印良品の家 彦根店」滋賀県彦根市、2016 年 7 月移転オープン予定
「無印良品の家 広島西店」広島県広島市、2016 年秋オープン予定
「無印良品の家 青森店」青森県八戸市、2016 年秋オープン予定

「無印良品の家」の断熱性能

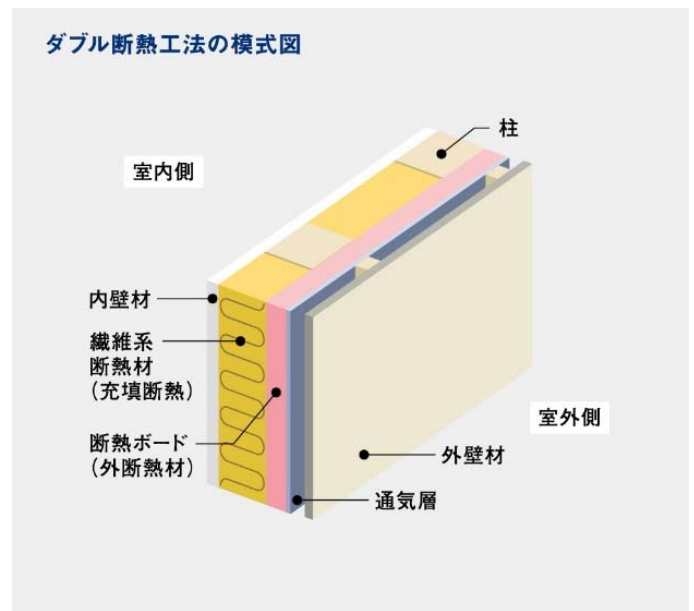
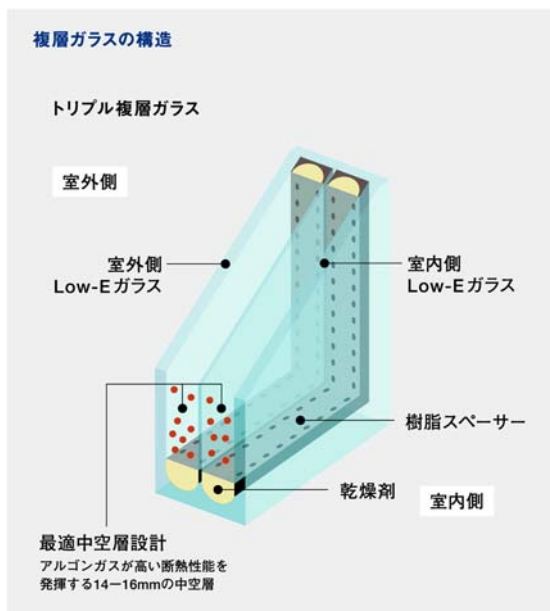
現在、「無印良品の家」は、次世代省エネルギー基準の最高等級「4」をすべての建物で標準性能としています。断熱性能については、ZEH基準を約30%も上回る仕様です。浜松店の性能は、建物の外壁や窓からの熱の逃げやすさを表す「外皮平均熱還流率UA値(ゆーえーち: 数値が小さいほど家の熱が逃げにくい)で「0.44」を実現しています。この数値は、平成25年省エネルギー基準の静岡県エリアにおける判断基準値(UA値:0.87)を性能値で大きく上回っています。

トリプルガラスとアルミ樹脂複合サッシを併せた「高性能ハイブリッド窓」

無印良品の家は、太陽光を上手に取り入れるパッシブデザインを採用しているため、南側の窓を大きく取るデザインが特徴です。そのため、アルミ樹脂複合サッシとトリプルガラスを標準仕様として採用し、全ての窓の断熱性能を大幅に改善しました。

外張り断熱と充填断熱を併せた「ダブル断熱」

外壁に採用したのは、外張り断熱(フェノールフォーム)と充填断熱(高性能グラスウール)を併せた理想的な断熱工法です。これにより、外皮性能が大幅に向上しました。



最高水準の「耐震等級3」

耐震等級3をすべての建物に採用することで、建物の耐震性をより高めました。無印良品の家が採用しているSE構法は、強度が明確な「構造用集成材」の柱と梁を「SE金物」で接合し、構造の耐久性を数値で証明する「構造計算」を可能にした工法です。無印良品の家では建設するすべての建物を一棟ずつ個別に構造計算を実施しています。

無印良品の家のコンセプト

「無印良品の家」は「永く使える、変えられる」が共通のコンセプトです。耐震性および耐久性の高いSE構法を採用することによって「永く使える」ことを可能にし、将来の家族構成やライフスタイルの変化に合わせて間取りを柔軟に変更できる、「変えられる」家づくりを実現しています。

全棟長期優良住宅仕様、または低炭素住宅仕様を標準化

国土交通省は2009年6月に「長期優良住宅の普及の促進に関する法律」を施行し、永く暮らすことができる耐久性に優れ、高品質な住まいを「長期優良住宅」と認定し、将来にわたり資産価値を高く維持できるような家づくりを奨励するようになりました。無印良品の家のコンセプトである「永く使える、変えられる」は、この考え方に合致するもので、標準仕様で長期優良住宅の条件を満たしており、住宅ローン減税をはじめ様々な税制優遇が適用されます。諸条件により長期優良住宅の適合要件を満たさない場合は、低炭素住宅仕様を標準化としています。

「無印良品の家」商品構成

商品に関しては、2004年10月に発売した「木の家」(2006年度グッドデザイン賞受賞、2015年グッドデザイン・ロングライフデザイン賞受賞)に続き、2007年4月には新商品「無印良品 窓の家」(2008年度グッドデザイン金賞受賞)を発売しました。2014年4月には都市型3階建て住宅「無印良品 縦の家」(2014年度グッドデザイン賞受賞)を発売し、現在は3つの商品構成となっています。

「無印良品の家」全国の営業拠点

「木の家」モデルハウス 22店舗、「窓の家」モデルハウス 5店舗、「無印良品の家」家センター 3店舗

株式会社 MUJI HOUSE 会社概要

社名	株式会社 MUJI HOUSE 代表取締役社長 松崎 暁
所在地	〒170-8424 東京都豊島区東池袋 4-26-3
電話	03-3989-7731
設立	2000年5月31日
資本金	1億4,900万円(2015年2月28日現在)
従業員数	53名(2015年2月28日現在)
事業内容	「無印良品の家」の商品企画、販売、供給及びネットワーク事業の運営

無印良品の家 公式ホームページ <http://www.muji.net/ie/>

無印良品の家 公式 Facebook ページ <http://www.facebook.com/mujiie.jp>

以上

<本件に関するお問合せ>

株式会社 MUJI HOUSE 東京都豊島区東池袋 4-26-3

電話:03-3989-7731 FAX:03-5928-5808

広報担当 佐藤晋 sato@muji.net