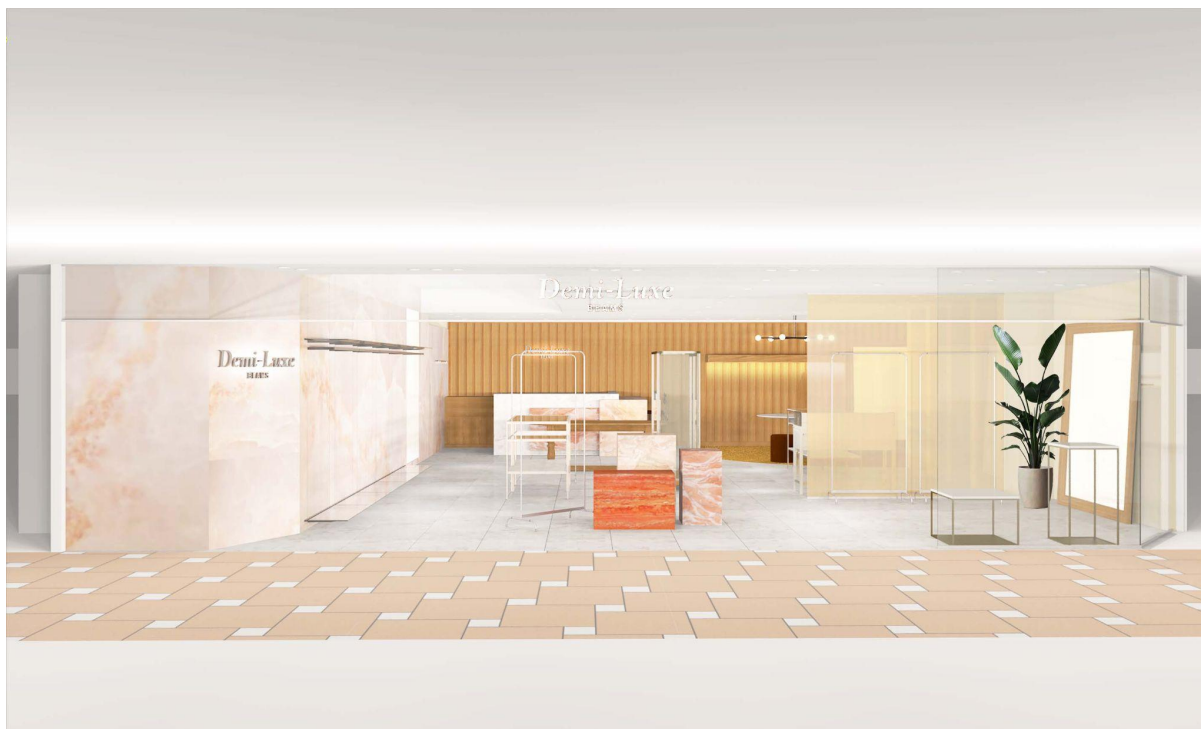


NEWS RELEASE

BEAMS Co., Ltd.  
Mar 7, 2023

ビームス、3月8日(水)に「デミルクス ビームス 新宿」をリニューアルオープン  
〈Demi-Luxe BEAMS〉レーベルで人気のセレクトブランドを展開、  
シーズンの打ち出しやポップアップショップを行うイベントスペースも新設

株式会社ビームス(本社:東京都渋谷区、代表取締役社長:設楽洋)は、JR新宿駅「ルミネ新宿 ルミネ1」内に、大人の女性に向けたウィメンズレーベル〈Demi-Luxe BEAMS(デミルクス ビームス)〉の店舗、「デミルクス ビームス 新宿」を、2023年3月8日(水)にリニューアルオープンさせることを発表します。



※画像はイメージです

このたび、JR新宿駅に隣接するファッションビル「ルミネ新宿 ルミネ1」の2階でリニューアルオープンする「デミルクス ビームス 新宿」は、大人の女性に向けたウィメンズレーベル〈Demi-Luxe BEAMS〉のオリジナルアイテムをはじめ、同レーベルがセレクトした人気ブランドを品揃えした、大人の女性に相応しい洗練された空間にイベントスペースなどを設けた店舗です。

品揃えは、大人の女性に向けた〈Demi-Luxe BEAMS〉と、時代を超えて愛されるクラシカルなディテールとフォルムの美しさを併せ持つシンプルなデザインが特徴の〈EFFE BEAMS(エフエ ビームス)〉という、2つのウィメンズレーベルのオリジナルアイテムに加え、〈MONCLER(モンクレール)〉〈AURALEE(オーラリー)〉〈MARIHA(マリハ)〉など、〈Demi-Luxe BEAMS〉で人気のセレクトアイテムも展開します。

ピンクと白の大理石を基調とした店内は、大人の女性に相応しい洗練された空間で、〈Demi-Luxe BEAMS〉のコンセプトが反映されています。エントランス部の右手前に位置するイベントスペースは、シーズンの打ち出しやブランドのポップアップショップなどを行うことができ、店外の通路からもガラス越しにその様子をご覧いただけます。また、店舗奥に設けられたフィッティングルームは必要に応じて大型サイズに変更でき、店内各所にある大きな鏡を一緒に利用することで、これまで以上にゆったりとお買い物を楽しんでいただけます。

【報道関係のお問合せ】

株式会社ビームス 社長室 広報担当:西村、原田  
[nishimura.mai@beams.jp](mailto:nishimura.mai@beams.jp) / [harada.kentaro@beams.jp](mailto:harada.kentaro@beams.jp)



「デミルクス ビームス 新宿」は、〈Demi-Luxe BEAMS〉として初となる単独店舗で、2003年にターミナル駅であるJR新宿駅に隣接する「ルミネ新宿 ルミネ1」2階にオープンし、今年で20年目を迎えます。

#### 店舗情報

店舗名: デミルクス ビームス 新宿

オープン日: 2023年3月8日(水)

所在地: 東京都新宿区西新宿1-1-5 ルミネ新宿1 2F

電話番号: 03-5339-9070

営業時間: 11:00-21:00

取扱レーベル: 〈Demi-Luxe BEAMS〉〈EFFE BEAMS〉

【報道関係のお問合せ】

株式会社ビームス 社長室 広報担当: 西村、原田

[nishimura.mai@beams.jp](mailto:nishimura.mai@beams.jp) / [harada.kentaro@beams.jp](mailto:harada.kentaro@beams.jp)