

NDP

NIPPON Designed Products

渋谷の中心で開催するBtoB向け展示会と
デザイン性の高いMade in Japanの製品を空間で展開するPOPUP STOREを同時開催
厳選されたジャパンプロダクトが集結

NIPPON Designed Productsとは

デザイン製の高いジャパンメイドのプロダクトのみを厳選し、国内外で展示。インバウンドに特化したPOUP STOREを同時開催。

製造業の自社製品の認知拡大とコミュニティを確立。

展示会とPOPUP STOREを路面店で同時開催しているため、バイヤー様は市場の反応を見ながらセレクトできるのもメリットです。

NDPは作り手が直接出店しているため、製造元の開拓や、作り手同士のマッチング、新しい技術や素材と出会えます。

ここでのコミュニティはビジネスを加速させ、新しい商材や伝統あるプロダクトと繋がっていきます。



NIPPON Designed Products 2023

開催日時：2023年7月6日～7月23日

営業時間：平日12:00-19:00 土日祝日11:00-20:00

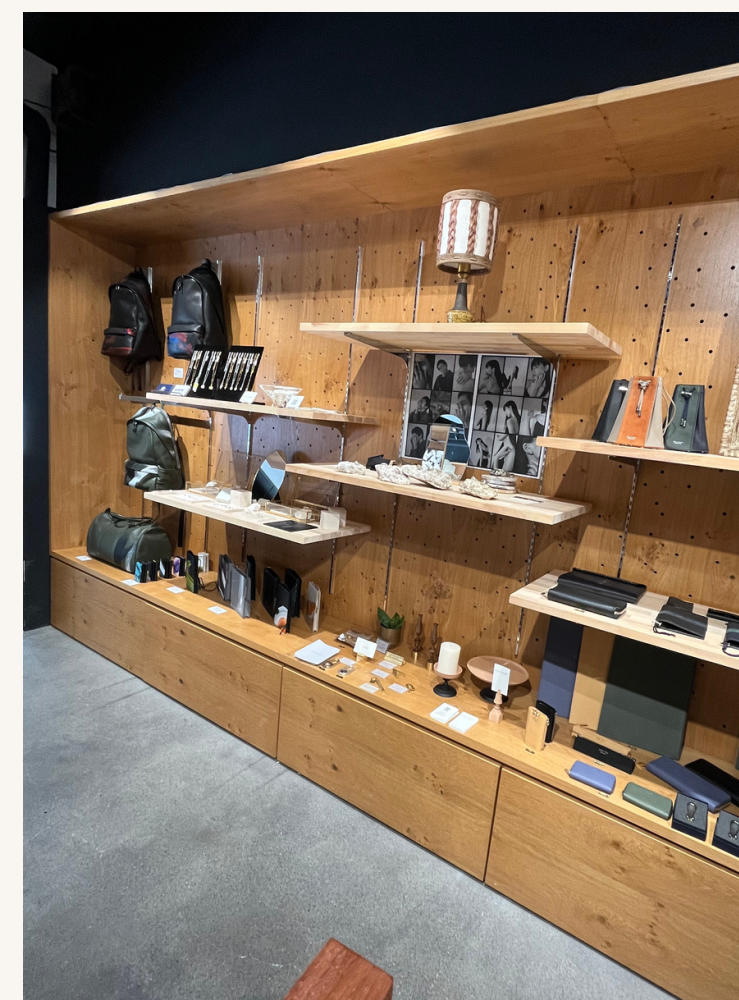
定休日：月曜日（17日祝日は営業しております）

開催場所：東京都渋谷区神宮前6-19-16越一ビル1F

- ①国内向け：路面店で開催するBtoB向けの展示会
- ②インバウンド向け：ギフトにしたいラグジュアリーなジャパンプロダクト

15,16,17日の3連休はインテリアとライフスタイルを発信しているインフルエンサーの(@mokka.houseさん、_sora_28_さん)が来場、自身のプロダクトや出店者のプロダクトなどを配信。

16日(日)は、ワークショップ開催(墨象作家のライブアート)



作家

- Masaru Matoba ガラス作家
 - 夕葵 墨象作家
- Yusuke Wakata Sawako Kanazawa
hadawaプロジェクト
 - 根本 幸昇 江戸切子

ジュエリー

- JINI シルバージュエリー
- NOVA 海洋プラスチック
- in put out シルバージュエリー
- MOOR 天然石ジュエリー

インテリア

- Y .S .M ,Products
 - osio craft
- KANSEI Made in Japan
 - Coe.
 - PANTOUFLE
 - Retree
 - etc.

ファッション

- TAKUMI TOKYO
 - uneven
- TOKYO LINQS
 - 谷口眼鏡
 - etc.

伝統

- 及富 南部鉄器
- 小倉織物 シルクジャガード
 - HOMARe：有田焼
 - etc.

Life Style

- LOCA
- LIVRER
- Anywhere you like
- etc.



NDP
NIPPON Designed Products