

初秋の北海道を LEXUS で行く、「プロゴルファーとラウンドできるツアー」  
**サタデープロアマコンペ**  
**& ネスレ日本マッチプレー選手権レクサス杯 観戦ツアー**  
5組15名様ご招待キャンペーンを開催  
応募期間 7/17 (金) - 8/9 (日)



※写真はイメージです

LEXUS は、2015年9月11日(金)～13日(日)に北海道で開催する、サタデープロアマコンペ&ネスレ日本マッチプレー選手権杯観戦ツアーに、抽選で5組15名様をご招待するキャンペーンの募集を2015年7月17日(金)から8月9日(日)まで開催します。

サタデープロアマコンペ&ネスレ日本マッチプレー選手権杯観戦ツアーは、「ネスレ日本マッチプレー選手権レクサス杯」出場選手とラウンドできるプロアマコンペ参加権、プロ選手によるラウンド前のゴルフレッスン、「ネスレ日本マッチプレー選手権レクサス杯」最終日観戦、など“ゴルフを満喫できるツアー”となっています。また、北海道での移動はレクサス車をお貸し出し致します。初秋の北海道をレクサス車でドライブをお楽しみいただけます。

「ネスレ日本マッチプレー選手権 レクサス杯」では、優勝者に“世界へ挑戦する権利”としてヨーロッパツアー公式戦「ハッサンII世トロフィー2016年大会」の出場権が与えられます。若い才能の発掘、支援を続ける LEXUS はこの大会の趣旨に賛同し協賛します。

#### <キャンペーン概要>

- ・募集期間：2015年7月17日(金)～8月9日(日)
- ・実施期間：2015年9月11日(金)～9月13日(日)
- ・応募方法：公式サイトよりご応募 <http://lexus.jp/cp/nestlegolf/>
- ・当選者数：5組15名 \*3名様1組でのみご応募いただけます。3名の内お1人が代表者としてご応募ください。

お問い合わせ レクサスコミュニケーション事務局

平日 10:00-12:00、13:00-18:00 (土・日・祝日を除く) メールアドレス：[golfcp@lexus-c.jp](mailto:golfcp@lexus-c.jp)

## <ネスレ日本マッチプレー選手権 レクサス杯：概要>

- ・開催コース：恵庭カントリー倶楽部
- ・開催日時：2015年9月11日（金）～13日（日）
  - 9月11日（金） 1回戦（16マッチ）
  - 9月12日（土） 2回戦（8マッチ）／3回戦（4マッチ）
  - 9月13日（日） 準決勝（2マッチ）／決勝



## <サタデープロアマコン：概要>

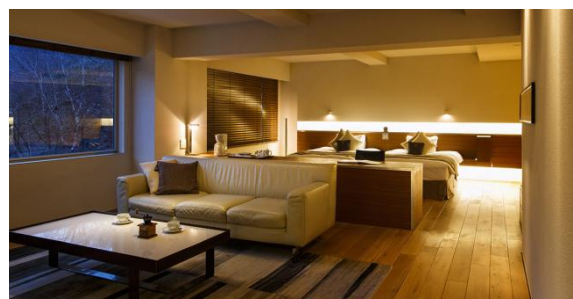
- ・開催コース：登別カントリークラブ  
登別カントリー倶楽部は、30種類以上の樹木に囲まれたBIG 18 HOLES 原始林と大渓谷、壮大な北海道の景観を背景に天恵のコース環境を十分に活かし、37万坪の広大な敷地に贅沢な18ホールのゴルフリゾートです。  
森の美女を思わせる優雅なコースとして、ゴルファーの皆様にも愛され、満足して戴けるものと思います。  
2016年に「第49回日本プロゴルフ選手権大会 コニカミノルタ杯」の開催が決定しています。
- ・開催日時：2015年9月12日（土）午前



※写真はイメージです

## <ツアー宿泊先>

宿泊先：望楼NOGUCHI 登別  
住所：登別市登別温泉町200番地1  
全館を貫くデザインは和モダン。  
スタイリッシュな大人のプライベート空間が広がる。  
客室の展望風呂は源泉かけ流しで、お部屋にしながら極上のリラクゼーションを満喫いただけます。  
夕食は洋食のエッセンスを加えた、旬の味覚が彩る和洋会席コース料理をご堪能いただけます。



※写真はイメージです

※実際にご宿泊いただくお部屋とは異なる場合があります

お問い合わせ レクサスコミュニケーション事務局

平日 10:00-12:00、13:00-18:00（土・日・祝日を除く） メールアドレス：golfcp@lexus-c.jp

## キャンペーン詳細

応募期間	2015年7月17日(金)～8月9日(日)
実施期間	2015年9月11日(金)～9月13日(日) 11日(金) 午後： 新千歳空港集合 試乗車両のお渡し 登別まで各自でご移動～レクサスでのドライブをお楽しみください 登別 泊 12日(土) 午前： 登別カントリー倶楽部集合 ラウンド前レッスン～コンペ参加プロによるショートレッスン サタデープロアマコンペ 登別 泊 13日(日)： 恵庭カントリー倶楽部へ各自でご移動 ネスレ日本マッチプレー選手権 レクサス杯 最終日観戦 新千歳空港で試乗車両のご返却 現地解散  ※プログラムの内容は、天候により変更となる場合がございます。
応募方法	下記の実施規約、及び個人情報の取り扱い規約にご同意ください。
応募資格	日本国内に居住する 20 歳以上で、日本国内で有効な普通自動車免許を保有し、運転経験が 1 年以上の方。 ゴルフ場でのゴルフコンペイベントが含まれるため、ご応募はラウンド経験がある方に限らせていただきます。
当選者数	計 5 組 15 名 *3 名様 1 組でのみご応募いただけます。3 名の内お 1 人が代表者としてご応募ください。
当選発表	当選の発表はご当選者への連絡をもってかえさせていただきます。(8月中旬予定)
賞品に含まれるもの	サタデープロアマコンペ参加権 9月11日、12日の宿泊費(2泊5食付) 移動用車両貸与(レクサス車) ※新千歳空港までの往復交通費は参加者のご負担となります。 ※車両のモデル・色はご指定できません。 期間中のガソリン代、高速代は自己負担となります。予めご了承ください。

お問い合わせ レクサスコミュニケーション事務局

平日 10:00-12:00、13:00-18:00(土・日・祝日を除く) メールアドレス：golfcp@lexus-c.jp

## 実施規約

(1)

ご応募は、キャンペーンご参加時に日本国内に居住されており、20歳以上で有効な普通自動車免許を保有し、且つ運転経験が1年以上の方とさせていただきます。また、本規約の規定事項を遵守していただける方に限らせていただきます。

(2)

当選者数は、1組3名で、5組です。(合計15名様)

- 3名で参加が必須です。1組の参加人数内訳が、1名・2名では参加いただくことはできません。

(3)

ご応募はおひとり様1回までとさせていただきます。重複のご登録は無効とさせていただきます。

- 3名の内、1名が代表者として応募をお願いします。

(4)

当選者本人（代表者）および、他2名の参加者の合わせて3名ともゴルフ場で実施のイベントにご参加いただくことが条件となるため、ご応募は、ラウンド経験がある方に限らせていただきます。

(5)

事前に、他2名の参加者に、参加可能か確認の上、応募願います。

- 当選連絡時に、他2名の参加者が未決定の場合、当選権利失効となる場合がございます。
- 当選確定後に、参加人数減少の場合、当選権利失効となる場合がございます。

(6)

当選連絡の際、他2名の参加者の個人情報を確認させていただきます。事前に、他2名の参加者にご確認をお願いします。

- 氏名（漢字）・性別・年齢・連絡先電話番号・郵便番号・住所（都道府県・市区町村まで）

(7)

本キャンペーンへのご参加は、当選者本人（代表者）、および他2名の参加者（日本国内に居住されており、20歳以上の方）に限らせていただきます。

- 本キャンペーンは、『当選者本人（代表者）、および他2名の参加者』以外の方が、同伴者として参加することはできません。
- 旅費・宿泊費等を、当選者本人（代表者）もしくは他2名の参加者が負担される場合でも、『当選者本人（代表者）、および他2名の参加者』以外の方が、ご同伴いただくことはできません。

(8)

本キャンペーンの参加権利を第三者に譲渡・換金することはできません。

- 当選の権利は、応募者本人（代表者）のみに発生します。
- 当選者本人（代表者）が参加できなくなった場合は、当選権利失効となります。

(9)

当選の発表は、当選者本人（代表者）への電話連絡をもって代えさせていただきます。（20分～30分程時間をいただきます）

なお、応募時の登録内容に何らかの誤りなどがあり、当選者本人（代表者）に連絡できない場合は、当選権利を放棄されたものとみなします。

また、当落についてのお問い合わせには応じかねます。予めご了承ください。

(10)

旅行期間ならびに参加人数の変更についてはお受けすることはできません。また、ご試乗いただく車両の色、モデル、仕様などのご指定はいただけません。

(11)

他2名の参加者が試乗車運転を希望の場合、『20歳以上で有効な普通自動車免許を保有し、且つ運転経験が1年以上の方』であれば運転していただけます。

- 当選者本人（代表者）と、他2名の参加者で運転希望の方は、試乗車貸出前に書類の取り交わしをしていただきます。

(12)

試乗車に付保されている保険の対象外、または賠償金額を超えるもの（免責金額を含む）などは、全て、当選者本人（代表者）および他2名の参加者のご負担となります。

また、試乗時以外の事故、旅行中の病気などに関する保険および費用負担などにつきましては、別途当選者本人（代表者）にご案内いたします。

(13)

本キャンペーンにおける弊社の費用負担範囲は、以下のとおりです。

- 弊社が指定する、本キャンペーン参加中の宿泊費、飲食代、イベント参加費

なお、本キャンペーン参加中のガソリン代、高速代、駐車場費用、洗車代、及び個人的な支出（追加飲食代、通信費、お土産代他）などにつきましては、当選者本人（代表者）および他2名の参加者のご負担となります。

(14)

新千歳空港までの往復交通費・駐車場費用などは、当選者本人（代表者）および他2名の参加者それぞれのご負担となります。

(15)

宿泊施設のお部屋は指定することができません。

(16)

宿泊施設予約に伴い、当選者本人（代表者）および他2名の参加者の個人情報を、弊社の定める旅行代理店に開示いたします。

(17)

本キャンペーン参加のアンケートなどへのご協力をお願いする場合がございます。

ご協力いただきましたアンケート内容などは、弊社および販売会社のマーケティング活動（レクサス HP や広告）に使用させていただきます。

(18)

ご提供いただいたお客さまの情報は、弊社にて厳重に管理・保管のうえ、レクサス車やサービスならびにキャンペーンなどに関する情報を、

弊社・レクサス販売店より委託を受けた事務局運営会社から、郵便・電話・e-mail などを通じてご案内を差し上げるために利用させていただきます。

(19)

応募時に登録いただく電話番号は、日中に応募者ご本人（代表者）に連絡が取れる電話番号をご入力ください。

なお、当選者本人（代表者）に当選連絡をさせていただく際、ご本人確認をさせていただきます。

(20)

本キャンペーンの内容は、天候およびその他の事由により、一部変更または中止となる場合がございます。予めご了承ください。

(21)

トヨタ自動車・販売店グループの社員および関係者は、本キャンペーンに応募できません。

※ご同意いただけない場合は、ご応募を受け付けることができませんのでご了承ください。

※アンケート及びレポートへのご協力をお願いする場合がございます。

ご協力いただきましたアンケート内容は、レクサス HP や広告に使用させていただきます。予めご了承ください。

## 【ご提供いただく個人情報について】

お記入いただくお客様の情報は、トヨタ自動車(株)に厳重に管理、保管のうえ、レクサス車やサービスならびにキャンペーンなどに関する情報をレクサス（トヨタ自動車(株)）、レクサス販売店、レクサスより委託を受けた事務局運営会社から郵便、電話、E-Mail を通じてご案内を差し上げるために利用させていただきます。

お問い合わせ レクサスコミュニケーション事務局

平日 10:00-12:00、13:00-18:00（土・日・祝日を除く） メールアドレス：golfcp@lexus-c.jp