

食を通じて五感を刺激するフードエクスペリエンスを実現するアーティスト**諏訪綾子さん**による

INTERSECT BY LEXUS で、LEXUS の世界観を表現したフードインスタレーション展示を実施。

『taste of INSPIRATION for LEXUS』 を開催。

SNS 映え要素溢れる、五感で体験する展示作品や購入出来るアイテムを用意。

開催日：12月19日(火)~28日(木)会場：INTERSECT BY LEXUS - TOKYO

INTERSECT BY LEXUS - TOKYO (以下 INTERSECT) は、12月20日(水)より、食を通じて、五感を刺激するフードインスタレーションを実現するアーティスト諏訪綾子さんと LEXUS のコラボレーションにより実現した『taste of INSPIRATION for LEXUS』を開催。「インスピレーション・テイスティングバー」と「フードインスタレーション」を設置し、“インスピレーションをあじわう”新たな体験を提供します。

また、12月19日(火)には、「taste of INSPIRATION for LEXUS」の一般展示に先駆け、諏訪綾子さんが登壇する一夜限りのレセプションパーティーも開催します。

「インスピレーション・テイスティングバー」では、諏訪綾子さんが提唱する「植物・自然を味わうことから生まれるインスピレーション」を体験出来る BAR となっており、植物由来の原料を使用して作った感情・気分をシフトするためのフード「taste of INSPIRATION」を提供します。「AMAZING」や「CURIOSITY」等、全6種類のブレンドを用意。味わったら、感情や気分がシフトする感覚を体験いただけます。また、ケースにもこだわり、思わず写真に撮って SNS で共有したくなるようなデザイン性溢れるタブレット型ケースに封入、視覚でもお楽しみいただける仕様となっています。また、このタブレットはお買い求めいただけます。

「フードインスタレーション」は「taste of INSPIRATION」の原料として今回用いているスパイスやフルーツ、ハーブ等の、実際の食材で構成。空間演出とともに、モニターには、今回の「taste of INSPIRATION」を表現したオリジナルの映像作品をご覧いただけるだけでなく、実際に作品のテイスティングもでき、インスピレーションの種を味わうような体験をお楽しみいただけます。

12月19日(火)のレセプションパーティーでは、さらにこの日だけのスペシャルフードとドリンクを用意。感覚を極限まで研ぎすませるフードパフォーマンスを開催。MoMa(ニューヨーク近代美術館)に収蔵され話題となった廣川玉枝さんが手掛ける「ソマルタ (SOMARTA)」の無縫製ニットのスキンシリーズを着用し、まるで感覚器官が体内から出てきたかのようなパフォーマンスキャストが INTERSECT BY LEXUS に現れて、ゲストに「あじわうインスピレーション」をサーブいたします。都市の中で、五感を研ぎ澄ませ、感情に向き合い、意識を集中すること。それはまるでインスピレーションをあじわうような体験。ぜひ INTERSECT にお越しいただき、この貴重な食体験を通して得られる、本能が目覚めるような感覚をお楽しみください。



< イベント/展示作品概要 >

■taste of INSPIRATION for LEXUS

- ・日時：12月20日（水）～12月28日（木）
- ・会場：INTERSECT BY LEXUS - TOKYO

1. フード・インスタレーションについて

「taste of INSPIRATION」の原料として使用しているスパイスやフルーツ、ハーブ等の、実際の食材で構成した空間とモニターに映し出される映像作品で構成。見るだけでなく、実際にテイスティングができ、「インスピレーションをあじわう」という新たな食体験を提供。展示とテイスティングを組み合わせた、五感で体感するフードインスタレーション。

2. インスピレーション・テイスティングバーについて

諏訪綾子さんが提唱する「植物・自然を味わうことから生まれるインスピレーション」を体験出来る BAR となっており、植物由来の原料を使用して作った感情・気分をシフトするためのフード「taste of INSPIRATION」を提供します。「AMAZING」や「CURIOSITY」等、全6種類のブレンドを用意。味わったら、感情や気分がシフトする感覚を体験いただけます。デザイン性溢れるタブレット型ケースに封入、どこにでも持ち運べるようになっています。このタブレットはお買い求めいただけます。

- ・味の種類：6種類
- ・価格：3個セット1,500円（税込）
※1個からお買い求めいただけます。

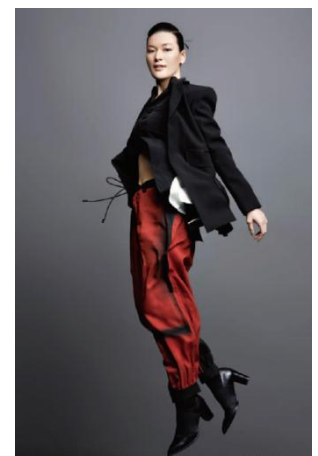
■Reception Party

- ・日時：12月19日（火）19:00 開場
- ・会場：INTERSECT BY LEXUS - TOKYO
- ・参加方法：19:00 開場～22:00 閉場 入場無料。※事前予約なし
※パフォーマンス 21:00 まで
※ドリンクご注文の際、ハッシュタグ付き SNS 投稿をしていただいた場合は無料。

「taste of INSPIRATION for LEXUS」の一般展示に先駆け、12月19日（火）の一夜限りのレセプションパーティー。パーティー当日は、植物のエレメントからなる30種類の「taste of INSPIRATION」のほかにも、感覚を極限まで研ぎすませるフードパフォーマンスを行います。まるで感覚器官が体内から出てきたかのような容姿のパフォーマンスキャストが、INTERSECT BY LEXUS に出現。この日だけのために制作した作品として、ゲストに「あじわうインスピレーション」をサーブいたします。衣装では、MoMA（ニューヨーク近代美術館）にも収蔵された無縫製ニットの〈Skin Series〉の廣川玉枝さんが手掛ける「ソマルタ（SOMARTA）」が協力。この日限りのスペシャルな瞬間をご覧ください。

< 諏訪綾子プロフィール >

food creation 主宰・アーティスト。石川県生まれ。金沢美術工業大学卒業後、2006年より food creation の活動を開始、主催を務める。2008年に金沢21世紀美術館で初の個展「食欲のデザイン展 感覚であじわう 感情のテイスト」を発表する。現在までに東京・福岡・シンガポール・パリ・香港・台北・ベルリン・バルセロナなど国内外で、パフォーマンス「ゲリラレストラン」やディナーエクスペリエンス「Journey on the table」、フードインスタレーションなどを発表している。2014-15年には金沢21世紀美術館の開館10周年記念展覧会「好奇心のあじわい 好奇心ミュージアム」を、東京大学総合研究博物館とともに開催。人間の本能的な欲望、好奇心、進化をテーマにした食の表現を行い、美食でもグルメでもない、栄養源でもエネルギー源でもない、新たな食の価値を提案している。



<ソマルタ (SOMARTA) プロフィール>

2006年廣川玉枝のデザインプロジェクト「SOMARTA(ソマルタ)」としてローンチ。
2007年春夏より東京コレクション・ウィークに参加し、「身体における衣装の可能性」をコンセプトにボディウエア《Skin Series》を発表。美しいレースのグラフィックや構築的なドレスウエア、アクセサリ―感覚で完成度の高いアートピースはもとより、サウンドや映像表現を駆使したファンタジーでドラマティックなコレクション展開が国内外で評価を得ている。第25回毎日ファッション大賞新人賞・資生堂奨励賞受賞。ASIAN COUTURE FEDERATION 正会員。



<INTERSECT BY LEXUS - TOKYO 概要>

「INTERSECT BY LEXUS」は、“都市とつながり、人と人、人とクルマが交わる”というテーマのもと、LEXUSが考えるライフスタイルを体験できるグローバル規模のブランド活動発信拠点。幅広い分野で、LEXUSが考えるライフスタイルを発信する。

- 場所 : 東京都港区南青山4-21-26
- 営業時間 : 1F CAFÉ SHOP & GARAGE : 9:00-23:00 2F BISTRO LOUNGE : 11:00-23:00 (不定休)
- オフィシャルサイト : www.intersect-by-lexus.com/tokyo