

# boh boh KOBE World Culture LIVE

世界の伝統音楽と踊りを楽しむハワイアンな日

# Hawaiian Cruise 2025

2025. **6.28** Sat.

Kumu Hula  
Mariko Lei'ilimalani



## Dancer



Miki



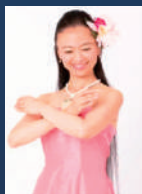
Moe



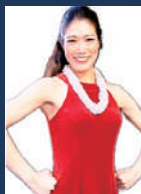
Wakana



Masako



Mika



Wakako

2025

6月28日(土) 17時30分開場 (16時30分受付開始)  
18時00分出航 20時00分終了予定  
神戸リゾートクルーズ boh boh KOBE

※運行スケジュールは天候により変更となる場合がございます。

料金

80名限定

大人 10,000 円 (税込 11,000 円)

小人 6,000 円 (税込 6,600 円)

(乗船料、お食事、2ドリンク、フラダンスショーが含まれます。)

※小人料金は小学生が対象となります。  
※幼児の乗船は無料となります。

## 会場 MAP



ご予約・  
お問い合わせ

ご予約・お問い合わせ先「神戸シーバス」

0120-370-764 (9:00-18:00)



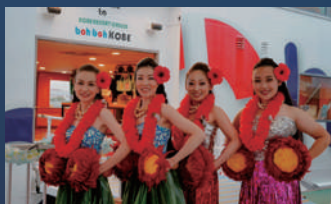
Kobe Sea Bus  
神戸シーバス  
www.kobe-seabus.com



# boh boh KOBE World Culture LIVE Hawaiian Cruise 2025 2025.6.28 Sat.



マリコ・レイイリマラニ Mariko Lei'ilimalani



レイイリマラニダンサーズ

## ハワイの自然に繋がるフラ

ハワイ文化を継承するトップマスターとして世界的に有名なハワイの重鎮、フランク・カヴァイカプオカラニ・ヒューエット氏の直弟子。2011年に、ハワイ島で、氏よりフラカヒコのオーラバ（ダンサー）とホオバア（チャンサー）のウーニキ（卒業）の後、日本で活躍中。師の日本分校を京都で開講後、10年以上に渡り、沢山のトップフラダンサーを育成。様々なショーの出演や、格式高い神社仏閣での定期的な奉納フラは有名で、シンガーとしても精力的に活躍中。

## 神戸のビストロ × ハワイ Hawaiian Food



BRASSERIE  
L'ARDOISE

神戸、磯上  
ブラッスリー ラルドワーズ



小人料金のお子様のお食事は神戸シーバス特製のキッズプレートでの提供となります。

## 季節野菜のお料理

神戸磯上通に佇む「ブラッスリー ラルドワーズ」柘植淳平シェフが手がける、自家農園で栽培する有機野菜を使用した特別なハワイアン料理をご提供。優雅な船上で目の前にフラダンスを見ながら、素材の美味しさが生かされたお食事をお楽しみください。

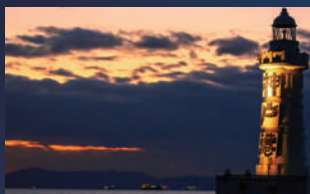
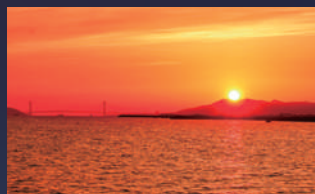
- ・ハワイアンミニバーガー
- ・ガーリックシュリンプ
- ・冷製コーンスープ
- ・トマトと赤玉ねぎのグレック
- ・ロミロミサーモンのカナッペ
- ・マッシュポテト
- ・ボキ丼
- ・フリフリチキン

※予告なく変更となる場合がございます。

## ハワイアンクルーズ会場 boh boh KOBE handling by Kobe Sea Bus



神戸シーバスが運航する boh boh KOBE は2020年の就航以来、様々なアーティストとコラボイベントを開催。広い船内は1階～3階までの3層式となっており、本格日本料理から気軽に楽しめるオリジナルのフード、ドリンクなど幅広くご提供しております。日本一飛行機に近いスカイデッキとして、飛行機を間近で見られるのも魅力のひとつ。ハワイアンな世界でサンセットに合わせたフラダンスショーをぜひ船上でお楽しみください。



## ご予約

【要事前予約】ご予約はお電話にて承っております。

- ご予約はご入金後に確定となります。ご予約後、予約内容確認・お振込の案内メールを送付いたしますので一週間以内にご入金をお願いいたします。1週間以内にお振り込みがない場合は、自動キャンセルとなり、お席の確保はいたしませんのでご了承ください。
- キャンセルについて：7日前よりキャンセル料が発生いたしますのでご了承ください。  
(7日前～：料金の50%、前日：料金の80%、当日：100%)

ご予約・  
お問い合わせ

ご予約・お問い合わせ先「神戸シーバス」  
0120-370-764 (9:00-18:00)



Kobe Sea Bus  
神戸シーバス  
www.kobe-seabus.com

