

フィッティングラボ（芝公園ラボ・銀座ギャラリー・梅田ラボ）で
「ナステントTMクラシック」の取扱い開始

世の中に無いモノを創造する研究開発企業の seven dreamers laboratories 株式会社（本社：東京都港区三田、代表取締役社長：阪根信一）は2015年5月より、セブン・ドリーマーズ・ラボラトリーズ直営店3店舗にて「ナステントTMクラシック」の取扱い・販売を行なう事をお知らせします。

いびき・無呼吸を解消する新しいデバイス「ナステントTMクラシック」を購入するには、処方指示書が必要となり、現在指定病院にて発行を行なっておりますが、今回、直営店3店舗でもお客様に合った長さを測るフィッティングを行い、処方指示書を発行いたします。

またご希望のお客様は店舗で「ナステントTMクラシック」を購入もできます。

なお、フィッティングに際しては事前予約が必要となります。

予約については以下へお問合せください。

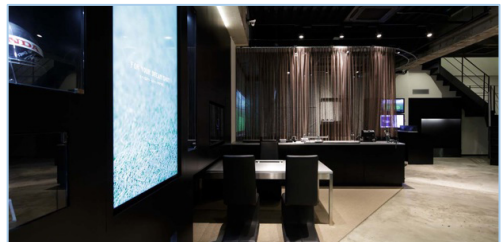
■ 芝公園ラボ

所在地：東京都港区芝 3-14-4

電話：03-6453-7018

営業時間：11:00～19:00

定休日：日曜日



■ 銀座ギャラリー

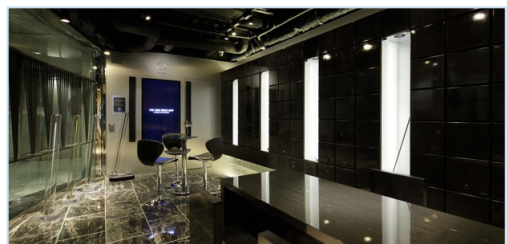
所在地：東京都中央区銀座 5-8-3

電話：03-6280-6555

営業時間：月～土 11:00～19:00

日 11:00～17:00

定休日：年中無休



■ 梅田ラボ

所在地：大阪府大阪市北区梅田 1-2-2

大阪駅前第2ビル 1F

電話：06-6136-3004

営業時間：11:00～19:00

定休日：日曜日



【ナステント™クラシックとは ～もっとも意外で、簡単な方法～】

本体はシリコーン樹脂の柔らかいチューブ状のデバイスで、いびきや無呼吸の原因である狭くなる気道を『ナステント™クラシック』で確保するという大変シンプルな原理となっています。救急医療現場での気道確保の手法を応用。

使用法は簡単で、睡眠前にご自身でナステント™クラシックを鼻腔に直接挿入するだけ。使い捨てですので毎回清潔なものを使用できるインスタントなデバイスです。

医療器具でありながら電源確保が不要なため、毎日の寝室だけでなく、飛行機のお休みやキャンプなど、様々なシーンの睡眠時にご利用いただけます。挿入時も目立たないため、どこでも気軽に使用できます。

多忙な現代社会においてゆっくりと休む時間がない中、「睡眠の質」を高める取り組みに注目が集まっています。いびきや無呼吸は睡眠に大きな悪影響を及ぼし、将来的には糖尿病、高血圧、心不全、心筋梗塞等を引き起こす可能性が高いことが明らかになっています。

「睡眠の質」に悪影響を与えるいびきや無呼吸を防ぐことができるデバイス『ナステント™クラシック』は世界初の使い捨て鼻腔挿入デバイスで睡眠中の気道を確保し、いびきや無呼吸を解消します。『ナステント™クラシック』は、一般医療機器で全国の医療機関で取り扱いしています。



【お問い合わせ】 担当者：池田

メール：s_ikeda@sevendreamers.com HP：<https://nastent.sevendreamers.com>

TEL：03-6453-7018 FAX：03-6453-7019 本社：東京都港区三田 1-4-28