

Press Release

ハーマンインターナショナル株式会社
2019年8月6日

<報道関係各位>

映像も音楽もよりシンプル・スマート・高品位に楽しめる、2つのオールインワン・サウンドバーが新登場！

TV もネット動画もスマートに楽しむ「LINK BAR」 簡単接続でコンパクトな「BAR2.0 All-in-One」



LINK BAR



BAR2.0 All-in-One

ハーマンインターナショナル株式会社(本社:東京都台東区、代表取締役社長:トム・メッツガー)は、アメリカ カリフォルニア発祥の世界最大級のオーディオブランド「JBL」から、YouTube や Netflix などのコンテンツを便利に楽しめる Android TV™ の機能や、Google アシスタントなどを搭載したスマートオールインワンサウンドバー「LINK BAR (リンクバー)」と、誰でも簡単に自宅の TV ライフをアップデートできるサウンドバー「BAR2.0 All-in-One (バー2.0 オールインワン)」のサウンドバー2機種を、8月23日(金)より発売します。また、製品の発売に合わせ「BAR2.0 All-in-One」のモニター募集キャンペーンを実施いたします。

近年、ライフスタイルの変化に伴い、リビングルームはダイニングやキッチンと一体となるなどより広く、人が集まり、デザイン性の重視される空間へと変化しています。それに従い、テレビはより薄くなることで省スペース化を実現しながらも、大画面・高精細となることでリビングエンターテインメントの核となっています。今回新登場する2機種のサウンドバーは、そのような新しいリビング環境においてもワンボディで完結するサブウーファーレス構成とすることで、パワフルでリアルな伝統の JBL サウンドを最大限のスペース効率で実現する商品となっております。



Press Release

「LINK BAR (リンクバー)」は、Android TV 搭載で、Google アシスタントによる音声操作、4K 対応の HDMI 入出力、マイク内蔵スマートリモコン、Bluetooth®接続など、最新のテクノロジーと多彩な機能を JBL サウンドとともに高さ 60 mmの薄型筐体に盛り込んだスマートな高音質オールインワンサウンドバーです。LINK BAR に内蔵された Android TV を使用すれば、自宅の TV をネットにつなぎ、Android TV としてこれまでスマートホンやタブレットで見ていた YouTube や映画などのオンラインコンテンツを、自宅の大画面で高解像度かつ迫力のサウンドで楽しめる環境を提供します。また、声による操作を可能にする Google アシスタントを搭載。普段の会話をする程度の声量でスムーズに起動するよう、Bluetooth5.0 対応のマイク内蔵リモコンを付属しました。本体にも音声キャプチャーマイクを搭載しているため、テレビや音楽が再生されていないときにはサウンドバーに直接話しかけることで操作できます。さらに、スマートホンや PC とワイヤレス接続をすれば、Bluetooth スピーカーとしてもお使いいただけます。1つ1つの機能単体としても充実の使い勝手を実現した、次世代型のサウンドバーです。

「BAR2.0 All-in-One (バー2.0 オールインワン)」は、シンプルな操作性で自宅の TV ライフを簡単にアップデートできるサウンドバーです。HDMI ARC に対応し、ケーブル 1 本で TV と接続できる手軽さを実現。また、あえてボタン数を最小限に絞り、誰もが迷うことなく利用できる新型のリモコンが付属。サウンドバーが初めての方でも安心・快適に使い始めることができる設計としました。幅 614mm、高さ 58mm と、テレビの画面やリモコン操作を邪魔しないコンパクトサイズに収めながらも、音量を絞った場合でも声帯域がクリアに聞こえるサウンドチューニングとし、映画やドラマだけでなく、日常に視聴されるニュースや天気予報といったあらゆる番組でも快適にテレビ番組を視聴していただけます。また、Chromecast built-in 搭載かつ、Bluetooth に対応しているため、スマートホン、PC、タブレットなどのデバイスとワイヤレス接続が可能、ソファでくつろぎながらリビングオーディオとして音楽をお楽しみいただく際にも活躍します。

■「BAR2.0 All-in-One」のモニター募集キャンペーンにつきまして

募集期間は 8 月 6 日(火)から 8 月 21 日(水)、募集人数は 10 名です。モニターとして当選された方には、製品を無償でご提供いたします。モニターとして製品をご利用の上、レビューやアンケートへの回答をご依頼いたします。詳細は下記の URL よりご確認ください。

<https://www.harman-ownersclub.jp/cpn/entry/>

ヴァイスプレジデント ダニエル・リーのコメント:

「この度発売する JBL の LINK BAR および BAR2.0 All-in-One は今日のテレビライフを豊かにする素晴らしいサウンドバー製品です。高級感のある外観に加えて、日本の家庭への置きやすさに配慮した製品性、何よりも JBL ならではのパワフルなサウンドが、家族と過ごすリビングをより一層楽しいものにしてくれます。是非、JBL のサウンドバーで、テレビや音楽をご堪能ください。」

テレビも音楽も、あらゆるコンテンツを本格的にお楽しみいただける「LINK BAR」,「BAR2.0 All-in-One」で、ワンランク上のエンターテインメントライフをご堪能ください。

製品名	タイプ	カラー	発売日	価格
LINK BAR	Android TV 内蔵サウンドバー	グレー	8 月 23 日(金)	オープン価格 ※JBL オンラインストア 販売価格 39,880 円(税抜)
BAR2.0 All-in-One	サウンドバー	ブラック	8 月 23 日(金)	オープン価格 ※JBL オンラインストア 販売価格 17,880 円(税抜)

Press Release

特長

LINK BAR について

■テレビの大画面で映画もドラマも音楽もゲームも楽しめる Android TV 搭載

「LINK BAR」は、Android TV を搭載した初めてのサウンドバーです。Android TV はテレビ向けに提供される Google™ のプラットフォームで、YouTube™ や Netflix などのコンテンツを最大 4K の高精細な解像度で楽しめるほか、ゲームや音楽サービスなど Google Play ストアで提供される豊富なアプリが利用可能です。これまでスマートホンやタブレットで見ていた YouTube や映画・アニメ・海外ドラマなど豊富なオンラインコンテンツを、自宅の大画面で迫力ある音質とともに堪能できます。

※Android TV のご利用には、インターネット回線が必要となります。

※オンラインサービスを利用するにはアプリをインストールする必要があります。また Android TV でアプリを入手するには Google のアカウントが必要です。

※Netflix®など一部のアプリを使用するためにはアカウント作成や有料の契約が必要です。

■豊富な HDMI 入出力による高い接続性と簡単設定

本体は 4K 解像度のビデオ伝送に対応した 3 つの HDMI 入力と ARC に対応したテレビ接続用 HDMI 出力を装備し、テレビの音声はもちろんゲーム機器やブルーレイレコーダーなどの外部のデジタル機器とも簡単に接続でき「JBL LINK BAR」の臨場感あふれるサウンドをあらゆるコンテンツで楽しんでいただけます*。また、Bluetooth 機能も搭載していますので、テレビを視聴していないときにはスマートホンとワイヤレス接続で高音質のオーディオ機器として音楽再生を楽しむことが可能です。また初期設定は、テレビ画面を見ながら対話形式で設定する方法とスマートホン・タブレット・PC を使って設定する方法の 2 種類が選べ、IT 機器が苦手な方にも得意な方にも易しく・素早く・確実に設定することができるよう配慮しています。

※テレビが HDMI ARC 対応である必要があります。

■ボイスコントロールの使い勝手を飛躍的に向上するマイク内蔵スマートリモート付属

「LINK BAR」は声による操作を可能にする Google アシスタントを搭載、サウンドバーに向かって「OK Google」と話しかけるだけで、天気やレシピ、交通状況等知りたいことを調べられるほか、「ルーティン」を設定することで「おはよう」や「ただいま」といった言葉だけで家中の照明をつけたり音楽を再生したりといった複数の操作をおこなうことが可能になります。

サウンドバーに音声コントロール用のマイクを内蔵した場合、スピーカーとマイクの距離が近接しているため、Google アシスタントを起動するためのトリガーワードがうまく作動しなかったり、大声で叫ばなければならないなどの問題点があります。「LINK BAR」は、Bluetooth5.0 対応のマイク内蔵リモコンを付属、リモコンにある Google アシスタントボタンを押すだけでアシスタント機能が起動し、リモコンにあるマイクに話しかけるだけで大きな声で叫ぶことなくスマートに操作することが可能です。また、本体にも 2 つのファーストフィールド音声キャプチャーマイクを搭載していますので、テレビや音楽が再生されていないときにはサウンドバーに直接話しかけることも可能です。

さらに、Google の Chromecast built-in 搭載により、スマートホン・タブレット・PC から動画や音楽、写真をキャストすることが可能です。移動中にタブレットで見ていたドラマの続きを自宅に帰ってから大画面テレビで再生したり、スマートホンで撮影した写真を家族と家で一緒にみたりと楽しみ方は無限大です。

Press Release

■2way 構成スピーカーによりワンボディながら迫力の JBL サウンド

TV の前に設置しやすいコンパクトなボディには、限られた筐体空間のなかで最大の振動版面積を獲得するために開発された長辺 80 mm・短辺 44 mm のトラック型ウーファーユニット 4 基を搭載、実存感のあるリッチな中低域が映画やドラマのダイアログに深みと感動をもたらします。さらに、ウーファーからの低音域は両側面に配されたフレアー型バスレフポートにより風切り音をコントロール、スピーディーでありながら雑味のない力強い重低音再生が可能です。そして、高域には専用のツイーターを搭載した 2Way 構成のため、高密度でワイドレンジな帯域再生を余裕をもって実現、小音量時においてもはっきりと音を聴き分けることができます。

また、Movie、Music、Voice、Standard の 4 種類のサウンドモードを搭載しており、ジャンルやコンテンツに応じてお好みのサウンドに調整することができます。



■設置しやすい薄型、高級感のあるデザイン

高さ 60mm に抑えた薄型デザインで、テレビの画面はもちろん、テレビリモコンによる操作を邪魔しないよう配慮しています。本体前面のグリル部はソファなどの家具にも使われるファブリック素材を採用しており柔らかなラウンドフォルムと相まって、モダンインテリアに彩られた部屋との相性も抜群です。

また、本体天面の操作ボタンには入力切替や音量調整に加え、音声操作マイクの On/Off スイッチがありますので、プライバシーが気になるシーンにおいても迅速かつ的確にマイクを Off にすることができます。さらに、付属の壁掛け金具を使用することで、壁掛けしたテレビとともに壁掛け設置をしてよりスタイリッシュなリビングルームを演出することが可能です。



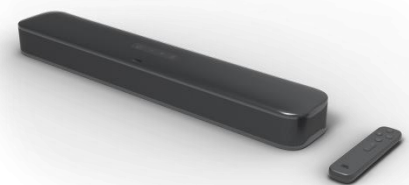
BAR2.0 All-in-One について

■ケーブル 1 本で TV と簡単接続

「BAR2.0 All-in-One」は、HDMI ARC に対応。HDMI ケーブル 1 本のみでテレビと簡単に接続してお使いいただけます※。また、HDMI CEC 規格にも対応しており、テレビ側のリモコンから電源オン・オフを含めた操作が可能です。

HDMI ケーブルをあらかじめ添付しておりますので、本製品をお買い求めただけで、すぐに高音質のテレビをお楽しみいただけます。また、光デジタルケーブルでの接続にも対応しており、HDMI ARC に非対応のテレビも含めた幅広いテレビでのご利用が可能です。

※TV が HDMI ARC 対応である必要があります。



Press Release

■テレビの前にすっきり設置できる、コンパクトデザイン

「BAR2.0 All-in-One」は、テレビ前の限られたスペースにも設置できるよう幅 614mm・奥行 90mmとコンパクトサイズにデザインしました。また、テレビのリモコン信号が受光しやすいよう高さも 58mm に収めています。落ち着いた配色と高級感のあるデザインで、多くのご家庭にすぐに設置してお使いいただけます。

■テレビの音声が聞き取りやすい、明瞭な音質

新開発の楕円形ドライバーユニットを搭載。映画、音楽、ドラマ、ニュース、天気予報など、あらゆるテレビ番組で声帯域が聞き取りやすいバランスにチューニングされており、番組に合わせてサウンドモードを切り替える必要なくテレビの視聴をお楽しみいただけます。ドライバーユニットとの低音干渉を抑えるため、専用設計のバスレフポートを背面側に設置し、より自然で深みのある音質をお楽しみいただけます。

■Bluetooth による音楽視聴も可能

Bluetooth に対応しているため、スマートホン、PC、タブレットなどのデバイスから簡単にワイヤレス接続が可能です。リビングのテレビ前に設置してソファなどでくつろぎながら音楽を楽しんでいただく、オーディオ機器としても活躍します。

■シンプルで使いやすい新設計リモコン付属、視認性に優れた LED インジケーター

手に持ちやすい新形状リモコンを付属、ボタン数を少なくすることでシンプルでどなたでも迷わず操作ができるよう配慮しました。また、サウンドバー本体上部にも操作ボタンを設置し、とっさの場合にも迷わず操作が可能です。サウンドバー前面には直観的に分かりやすく高級感のある LED インジケータを採用し、視認性も向上しています。





Press Release

主な仕様

製品名	LINK BAR(リンクバー)	BAR2.0 All-in-One(バー2.0 オールインワン)
カラー	グレー	ブラック
タイプ	Android TV 内蔵サウンドバー	サウンドバー
使用ユニット	80 mm 径トラック型ウーファー X 4、 20 mm 径ツイーター X 2	楕円形ドライバー X 2
対応コーデック	Dolby Digital, PCM, AAC, MP3, AAC-LC, HE+AAC, FLAC, Vorbis, WAV	PCM、AAC、Dolby Audio
出力端子	HDMI X 1(ARC 対応)	HDMI X 1 (ARC 対応)
入力端子	HDMI X 3(4k, HDCP2.2 対応)、光デジタル X 1、 AUX X 1、Ethernet X 1	光デジタル X 1
最大出力	100W	80W
周波数特性	75Hz - 20kHz	70Hz - 20kHz
Bluetooth	バージョン: 4.2 (Class2: 伝送範囲 10m、障害がない場合)	バージョン: 4.2 (Class2: 伝送範囲 10m、障害がない場合)
サイズ(H x W x D)	60 x 1020 x 93 (mm)	58 x 614 x 90 (mm)
重量 (ケーブル含まず)	2.2kg	1.6kg
付属品	HDMI ケーブル X 1、Bluetooth リモコン X 1、AC 電源ケーブル、壁掛用取付金具 X 1	HDMI ケーブル X 1、AC 電源ケーブル X 1、 リモコン X 1、壁掛用取付金具 X 1
価格	オープン価格 ※JBL オンラインストア販売価格 39,880 円(税抜)	オープン価格 ※JBL オンラインストア販売価格 17,880 円(税抜)



Press Release

<商標について>

- Google、Android TV、Chromecast built-in は Google LLC の商標です。
- Bluetooth®のワードマークおよびロゴは、Bluetooth SIG, Inc.が所有する登録商標であり、HARMAN International Industries, Incorporated.はこれらのマークをライセンスに基づいて使用しています。
- Dolby、ドルビー及びダブル D 記号はドルビーラボラトリーズの登録商標です。
- HDMI、HDMI ロゴ、および High-Definition Multimedia Interface は、HDMI Licensing LLC の商標または登録商標です。
- Netflix および N のロゴは、Netflix, Inc.の登録商標です。
- その他の商標およびトレードネームは、それぞれの所有者に帰属します。

<JBL について>

美しい外観とプロ・サウンドを両立した家庭用スピーカーの開発を目指して設立。以来、世界中のあらゆる音楽が関わるシーンで、プロアマ問わず信頼され、愛用され続けている、世界最大級のオーディオメーカーです。家庭用超高級スピーカーからイヤホン、ヘッドホン、ホームシアターを展開。また、トヨタを始めとする車載純正オーディオ、マルチメディア用などの民生機器から、世界中の映画館、スタジアム、コンサートホール、そして放送局やレコーディングスタジオなどが対象となる業務用機器を投入しています。JBL は世界中の競技場で音響システムとして採用されており、ブラジルワールドカップでは全競技場の 6 割が JBL の製品を採用しました。

<ハーマンインターナショナル(米国本社/Harman International Industries, Incorporated)について>

ハーマンインターナショナルは、プレミアム・オーディオ、ビジュアル、コネクテッド・カーと、それらを統合したソリューションを、自動車、消費者、プロフェッショナルの市場に向けて、設計・製造・販売しています。弊社の AKG®、Harman Kardon®、Infinity®、JBL®、Lexicon®、Mark Levinson®を含む主要ブランドは、オーディオ愛好家やアーティスト、イベント／コンサート会場などで多く利用され、称賛を受けています。また今日では、弊社のオーディオやインフォテイメント・システムが装備された自動車が世界で 2,500 万台以上走っており、弊社のソフトウェアサービスは、オフィスや家庭、車やモバイルなどあらゆるプラットフォームにおいて、何十億台ものモバイル端末やシステムが安全な接続や統合を行えるよう、支えています。ハーマンインターナショナルは全世界に約 30,000 名の社員が在籍、2016 年 12 月末までの 12 か月で 72 億米ドルの売上を報告しています。

お客様のお問い合わせ先

ハーマンインターナショナルコールセンター

Tel: 0570-550-465

www.JBL.com