

独自の HDI ホーン技術と新開発コンプレッションドライバー採用 高品位なインダストリアルデザインで様々なライフスタイルシーンにマッチする プレミアム・スピーカーシステム「HDI Series」登場



ハーマンインターナショナル株式会社(本社:東京都千代田区、代表取締役社長:トム・メツガー)は、今年創立 75 周年を迎えるアメリカ カリフォルニア発祥の世界最大級のオーディオブランドであり、日本においてワイヤレススピーカー3年連続販売台数 No.1 に輝く※1「JBL」ブランドより、独自の HDI(High Definition Imaging)ホーン技術と、新開発コンプレッションドライバーを採用した高品位なプレミアム・スピーカーシステム「HDI Series」を 2021 年初夏より発売いたします。

「HDI Series」は、HDI ホーンによる優れた空間表現とバツルをユニット幅いっぱいに狭めたスリムなキャビネット、コーナーの無いラウンドシェイプにより、広く明瞭な音場再生能力を誇ります。ラインアップは、強カウパー3基を搭載したフロア型モデル「HDI-3800」、「HDI-3600」と、シングルウーファのコンパクトなブックシェルフ型モデル「HDI-1600」の3モデルです。

中高音域用ユニットには、JBL プロフェッショナルが開発し、JBL スタジオモニターの最上位モデル「4367」や最新モデル「4349」に搭載されている D2 コンプレッションドライバー技術から派生した、強力なネオジウム・リングマグネットと Teonex[®] 製リングダイアフラムを用いた新開発コンプレッションドライバー「2410H-2」を搭載。先進の HDI(High Definition Imaging) - X ウェーブガイド・ホーン技術を用いた新世代の定指向型ホーンと合わせて、JBLらしい明瞭で抜けのある中高音域かつ鮮明で立体的な音像イメージの創出を実現しています。

また、低音域用ユニットには、振動板に軽量高剛性アルミ・マトリックスコーンを採用した低歪・高出カウパーを採用。最上位モデル「HDI-3800」には 200mm 径ウーファー「JW200AL-12」、「HDI-3600」には 165mm 径ウーファー「JW165AL-12」をそれぞれ 3 基搭載。最上部のウーファー1基と下 2 基のウーファーをスタガー接続することで、中音域の定位の明瞭化とトリプルウーファーによる重低音再生の両立を可能にしています。

そして、これらユニット群の性能を最大限に引き出すために、プレーシングによる綿密な内部補強や底板にボトム・ベースボードを用いた高剛性キャビネットを採用。シックなグレイ・オークのリアルウッドフィニッシュはあらゆるインテリアにマッチします。

日本レコード協会(RIAJ)が発表した音楽サブスクリプションの 2020 年年間配信売り上げは前年比 111%増の 783 億円で 7 連続プラス成長、3 年連続 2 桁増を達成した他、アナログレコード(邦盤)の売り上げも前年比 116%増となり、昨今のライフスタイルの変化と合わせて、特に自宅で音楽を聴くことのへ需要と同時に、高音質再生を実現するためのオーディオシステムへの期待も高まっています。

今回発売する「HDI Series」は、創立より 75 年もの長きに渡るサウンドテクノロジーを採用することで実現した、本格的な JBL サウンドとスリムでエレガントなプロダクトデザインを両立することで、様々なライフスタイルシーンで音楽を存分にお楽しみいただけます。

JBL がお届けする新世代の高品位プレミアム・スピーカーシステム「HDI Series」でワンランク上のミュージックライフをお楽しみください。

Press Release



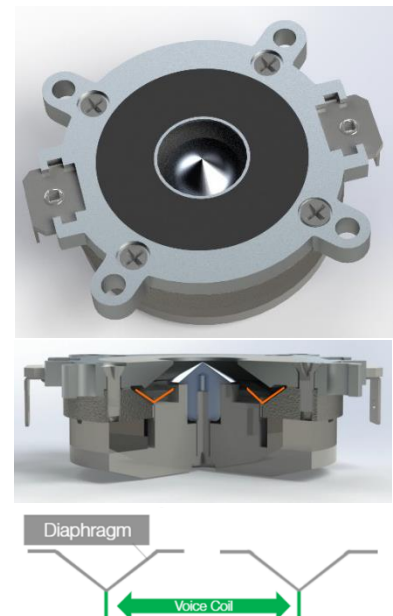
製品名	タイプ	発売日	価格
HDI-3800	3 × 200mm 径 2.5 ウェイ・フロア型スピーカー	2021 年初夏	標準価格 ¥ 275,000(税込)/1 本
HDI-3600	3 × 165mm 径 2.5 ウェイ・フロア型スピーカー	2021 年初夏	標準価格 ¥ 198,000(税込)/1 本
HDI-1600	165mm 径 2 ウェイ・ブックシェルフ型スピーカー	2021 年初夏	標準価格 ¥ 110,000(税込)/1 本
HDI-FS	HDI-1600 専用スピーカースタンド	2021 年初夏	標準価格 ¥ 55,000(税込)/ペア

特長

■新開発コンプレッションドライバーによる明瞭な中高音域再生

JBL プロフェッショナルが開発し、スタジオモニター「Model 4367」や「Model 4349」に搭載されている D2 ドライバー技術から派生した、強力なネオジウム・リングマグネットと 25mm 径 Teonex[®] 製リングダイアフラムを用いた、新開発コンプレッションドライバー「2410H-2」を採用。

- 軽量の Teonex[®] 製ダイアフラムを剛性の高い V 断面のリング計上に成形した V シェイプ・リングダイアフラムが不要な分割振動を抑え 30kHz を超える超高音域まで解像度の高い優れた再生能力を発揮。
- ジェットノズルを思わせるアルミダイキャスト製センターコーンとアウターリングにより、25mm 径リングダイアフラムによる音響出力を 12.5mm 径の開口部へ集中させるコンプレッション構造がダイアフラムの振幅を抑え、歪みを最小化。
- 25mm 径ボイスコイルと強力なネオジウム・リングマグネットにより必要かつ十分な音響出力を確保。



Press Release

■鮮明な立体音像イメージを創出する HDI(High Definition Imaging)ホーン

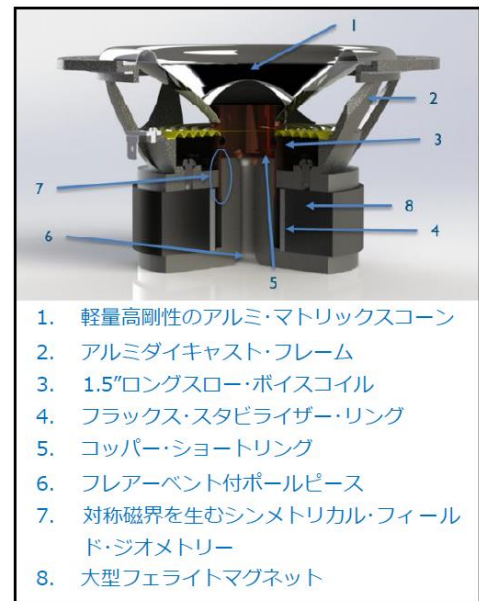
スタジオモニター「Model 4367」や「Model 4349」にも搭載されている先進の HDI-X ウェーブガイド・ホーン技術を用いた、新世代の定指向性ホーンを採用。

- 広い周波数帯域に渡って、水平方向 100° × 垂直方向 80° の安定した指向性パターンを発揮する HDI(High Definition Imaging)ウェーブガイド技術が、リスニングルームの影響を抑えながら広いリスニングスポットを提供。
- 独自のウェーブガイド・パターンが鮮明な立体音像イメージを創出。



■ダイナミックな低音域を再生する先進のアルミ・マトリックスコーン採用の低歪高出カウファー

- 振動板に軽量・高剛性のアルミ・マトリックスコーンを採用。分割振動を抑え、ダイナミックな低音再生を果たします。
- エッジには高い耐久性と柔軟性を併せ持つ SBR フォームラバー・ハープロールエッジを採用。良質な素材と最適化されたエッジ形状が優れたリアリティと大振幅特性を発揮。
- ポールピース長を延長し、前後対称磁界の形成を果たした新型 SFG 磁気回路を採用。大型フェライトマグネットにアルミスタビライザー、コッパー・ショートリングを組み合わせることで高調波歪を低減し、ロングボイスコイル設計により優れた大振幅特性を実現した強力な駆動部を搭載。
- HDI-3800 には 200mm 径ウーファー「JW200AL-12」、HDI-3600 には 165mm 径ウーファー「JW165AL-12」をそれぞれ 3 基搭載。最上部のウーファー1 基と下の 2 基のウーファーをスタガー接続することで、中音域の定位の明瞭化とトリプルウーファーによる重低音再生を両立。



■ユニット幅いっぱいにはッフルを狭めたスリムな高剛性キャビネット

- キャビネットサイドへと自然につながるホーン開口部とウーファートリムリングにより、突出を無くしたフラッシュサーフェース・マウントを採用し、コーナーを持たないラウンド形状とすることで輻射を防いだ先進のキャビネット構造。ユニット幅いっぱいにはッフルを狭めたスリム設計と相まって、HDI ホーンの特性を最大限に生かした優れた空間再現性を発揮。
- 内部にブレーシングによる綿密な補強を施すことで強力なウーファーによるバックプレッシャーを寄せ付けない高い剛性を確保。
- 底板にはボトム・ベースボードを追加し、補強と共に床面への振動伝達を低減。
- フロア型モデル「HDI-3800/HDI-3600」にはベース裏にラバーフットを装備。高さ調整が可能なスパイク足も付属。
- JBL コンシューマーモデルの特徴であるリアポート型バスレフ方式を採用。キャビネット内外のポート開口部に大きなフレアを設け、大振幅時における大量の空気の流入出をスムーズにし、ポートチューニングに伴う Q の急激な上昇を抑え、自然なバスレフ効果を生むスリップストリーム設計のツインポートを採用。※HDI-1600 はシングルポートです。



Press Release

- バイワイリング/バイアンプ対応の金メッキ・バインディングポスト方式のデュアルターミナルを採用。フロア型モデルには低音域用と高音域用フィルター回路を基板ごと分離独立し装備させたセパレート型ネットワークを採用し、相互干渉を追放。
- シックなグレイ・オークのリアルウッド・フィニッシュはベースボードを除く豪華な5面仕上げ。
- ネジ等の露出の無いフラッシュマウントとラウンドキャビネットによる回折効果を妨げないマグネット・マウント式フロントグリルは、バッフル全面を覆うデザインながら、ホーン部の開口率を大きく確保したフレーム構造により装着時の中高域の減衰を抑えています。
- ブックシェルフ型モデル「HDI-1600」には専用スピーカースタンド「HDI-FS」を用意。



主な仕様

製品名	HDI-3800	HDI-3600	HDI-1600
タイプ	3 × 200mm 径 2.5 ウェイ・フロア型	3 × 165mm 2.5 ウェイ・フロア型	165mm 2 ウェイ・ブックシェルフ型
低域ユニット	200mm 径 アルミ・マトリックスコーン (JW200AL-12) × 3	165mm 径 アルミ・マトリックスコーン (JW165AL-2) × 3	165mm 径 アルミ・マトリックスコーン (JW165AL-4)
高域ユニット	25mm 径 Teonex®製 V シェイプ・リングダイアフラム・コンプレッションドライバー (2410H-2) +HDI-X ウェーブガイドホーン		
推奨アンプ	25W～300W	25W～250W	15W～200W
公称インピーダンス	4Ω	4Ω	4Ω
出力音圧レベル(2.83V/1m)	92dB	90dB	85dB
周波数特性(-6dB)	37Hz～30kHz	38Hz～30kHz	40Hz～30kHz
クロスオーバー周波数	800Hz、1.8kHz	900Hz、2.0kHz	1.9kHz
入力端子	金メッキデュアル・バインディングポスト型		
エンクロージャー形式	ツイン・リアポート・バスレフ方式		リアポート・バスレフ方式
キャビネット仕上げ	5面グレイ・オーク・サテン仕上げ		
外形寸法(W×H×D)mm ※グリル/足/突起物含む	300 × 1,138 × 418	255 × 1,026 × 342	230 × 384 × 293
本体重量	38kg(1本)	28kg(1本)	10kg(1本)
付属品	グリル、スパイク × 4	グリル、スパイク × 4	グリル、フィートパッド × 4
発売日	2021年初夏	2021年初夏	2021年初夏
価格	¥275,000(税込)/1本	¥198,000(税込)/1本	¥110,000(税込)/1本

※仕様、価格は変更となる場合がございます。

※1 全国の家電量販店、パソコン専門店、ネットショップなどから収集した実売データ「BCN ランキング」にもとづき、1年間の累計販売数量が最も多かった企業を部門ごとに表彰する「BCN AWARD 2020」にて、ワイヤレススピーカー部門の第1位を3年連続で獲得しました。

Press Release

<JBLについて>

美しい外観とプロ・サウンドを両立した家庭用スピーカーの開発を目指して設立。以来、世界中のあらゆる音楽が関わるシーンで、プロアマ問わず信頼され、愛用され続けている、世界最大級のオーディオメーカーです。家庭用超高級スピーカーからイヤホン、ヘッドホン、ホームシアターを展開。また、トヨタを始めとする車載純正オーディオ、マルチメディア用などの民生機器から、世界中の映画館、スタジアム、コンサートホール、そして放送局やレコーディングスタジオなどが対象となる業務用機器を投入しています。JBL は世界中の競技場で音響システムとして採用されており、様々な世界的なスポーツイベントでも採用されています。

<ハーマンインターナショナル(米国本社/Harman International Industries, Incorporated)について>

ハーマンインターナショナルは、プレミアム・オーディオ、ビジュアル、コネクテッド・カーと、それらを統合したソリューションを、自動車、消費者、プロフェッショナルの市場に向けて、設計・製造・販売しています。弊社の AKG®、Harman Kardon®、Infinity®、JBL®、Lexicon®、Mark Levinson®、Revel®を含む主要ブランドは、オーディオ愛好家やアーティスト、イベント／コンサート会場などで多く利用され、称賛を受けています。また今日では、弊社のオーディオやエン터테인먼트・システムが装備された自動車が世界で 5,000 万台以上走っており、弊社のソフトウェアサービスは、オフィスや家庭、車やモバイルなどあらゆるプラットフォームにおいて、何十億台ものモバイル端末やシステムが安全な接続や統合を行えるよう、支えています。ハーマンインターナショナルは全世界に約 30,000 名の社員が在籍し、2017 年 3 月に韓国サムスン電子の子会社となりました。

お客様のお問い合わせ先

ハーマンインターナショナルコールセンター
Tel: 0570-550-465
www.JBL.com

JBL オンラインストア

www.JBL.com