

eXactの新ラインナップ

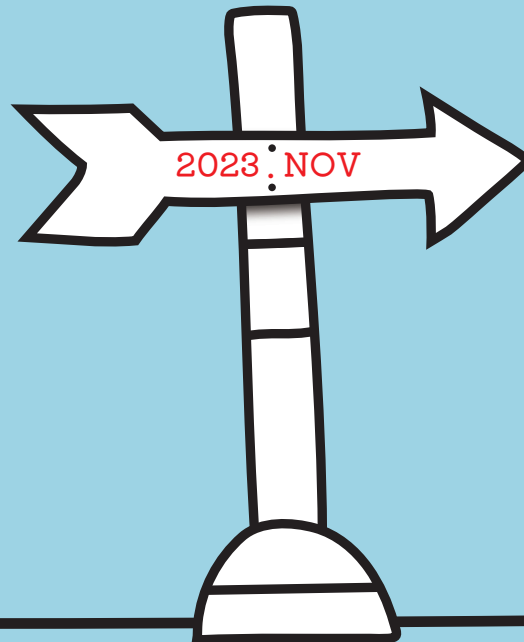
eXact Basic
スペクトロ
Spectro
新発売

— 色の数値管理をお手軽にはじめませんか？ —

濃度モデルの eXact Basic Plus が
 $L^*a^*b^*$ +Japan Color 測定をプラスして
「eXact Basic Spectro」に変身

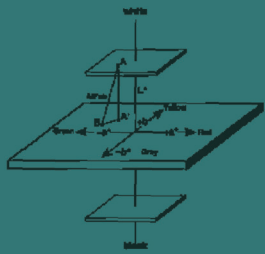
世界標準の
分光濃度測色計
eXact

eXact
Basic
Plus



eXact
Basic
Spectro

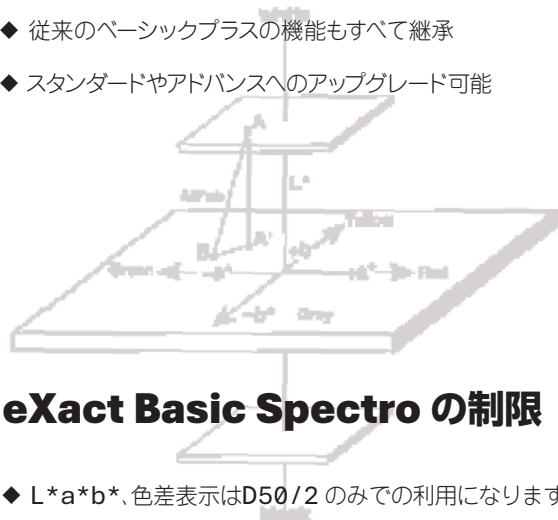




Japan Color エントリーユーザーのためのニューモデル L*a*b* が測れる eXact Basic Spectro 新登場

eXact Basic Spectro の主な特徴

- ◆ L*a*b* や色差 (ΔE_{1976} や ΔE_{2000} など) の測定
- ◆ Japan Color ジョブ機能対応
- ◆ Data Catcher で L*a*b* データ書き出し対応
- ◆ M0/M1/M2/M3 をフルサポート
- ◆ 従来のベーシックプラスの機能もすべて継承
- ◆ スタンダードやアドバンスへのアップグレード可能



eXact Basic Spectro の制限

- ◆ L*a*b*, 色差表示はD50/2 のみでの利用になります
- ◆ NetProfiler はご利用いただけません
- ◆ PANTONE ライブラリはご利用いただけません
- ◆ IFS, ColorCert などのソフトウェアとは接続できません
- ◆ Japan Color ジョブでベストマッチ表示はできません
- ◆ eXact Manager のライブラリ機能はご利用いただけません
- ◆ Data Catcher はサポートされるデータタイプのみ対応

新・登・場 eXact Basic Spectro



シンプルでカンタン
D50/2 のみの
L*a*b* や ΔE 表示

【メモ】

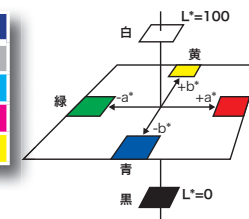
D50/2 の D50 は 相関色温度 5003K の 屋光をシミュレーションするためのイリミネラント (測色用の光)

D50/2 の「2」は 1931 年版 2°視野の標準観測者を意味します。



Japan Color の基準は濃度ではなく D50/2 の L*a*b* で規定されています。

D50/2	L*	a*	b*
K	16.3	1.4	2.1
C	53.4	-36.4	-51.6
M	46.3	76.1	-2.9
Y	88.6	-5.9	93.6



eXact Basic Spectro では、Japan Color のジョブ機能が用意されています。

Japan Color ジョブ機能を使用することで、C/M/Y/K のパッチを測定するだけで Japan Color の基準に適合しているかの合否判定が得られます。

注意：ベストマッチ機能 (色差を小さくするための濃度補正表示) は表示されません。

Perfect Fit for You

あなたに最適な eXact は？



CMYK プロセス印刷用
(商業印刷向け)

eXact

L*a*b* の利用には制限があります。
制限事項をご確認の上、選択してください。



eXact Basic



- ・濃度測定
- ・アミ点%測定
- ・ドットゲイン測定

eXact Basic Spectro



- ・Japan Color ジョブ機能
- ・L*a*b* 測定 (D50/2 のみ)
- ・Δ E 測定 (D50/2 のみ)



CMYK + 特色印刷用
(商業印刷 & パッケージ印刷向け)

eXact 2



eXact 2



- ・ベストマッチ機能
- ・ライブラリ機能
- ・PANTONE ライブラリ

eXact 2 Xp



- ・軟包装材向け Xp 測定

eXact 2 Plus



- ・隠ぺい力測定
- ・着色力測定
- ・白色度測定
- ・メタメリズム測定

色管理の成熟度ステップアップ

eXact Basic Spectro で色管理の成熟度ステップの最初の1歩を踏み出そう!

効率よく、精度の高い色管理を、継続的に実施するには色の数値化が欠かせません。これまで敷居の高かった、色の数値管理をエントリーモデルの Basic Spectro でトライしてみませんか?

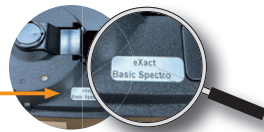


eXact シリーズラインナップ



Basic イグザクトベーシック	Basic Spectro イグザクト ベーシック スペクトロ	eXact 2/eXact 2 Xp イグザクト 2	eXact 2 Plus イグザクト 2 プラス
<ul style="list-style-type: none"> プロセス印刷の濃度 管理用特色濃度測定 アミ点のドットゲインの管理 	<ul style="list-style-type: none"> Japan Colorエントリーユーザー CMYK プロセスの L*a*b* 管理プロセス印刷の濃度管理用 濃度差管理 アミ点のドットゲイン管理 RGB2 次色のトラッキングの管理 	<ul style="list-style-type: none"> ライブラリ機能による特色管理 Japan Color のジョブ管理 パッケージ印刷の品質管理 ベストマッチによるLabの濃度による補正 DataCatcher による分光値の書き出し スキヤン機能による高速測色 デジタルターゲット機能による正確な測定位置確認 スクリーンキャプチャによる測定位置の記録機能 	<ul style="list-style-type: none"> インキ調色用 品質管理・色彩研究向け 隠ぺい力やメタメリズム等、さまざまなインデックス表示
ソフトウェア接続不可	ソフトウェア接続可能	ソフトウェア接続可能	ソフトウェア接続可能
NetProfiler 利用不可	NetProfiler 利用可能	NetProfiler 利用可能	NetProfiler 利用可能

新モデルの eXact Basic Spectro には本体底面にステッカーが貼られています。



eXact シリーズ対応機能表

機能	項目	eXact Basic	eXact Basic Spectro	eXact 2 Xp	eXact 2 Plus
測定項目	CMYK 濃度 (絶対基準、白紙基準)	○	○	○	○
	特色 (波長) 濃度	○	○	○	○
	全濃度	○	○	○	○
	アミ点面精確	○	○	○	○
	ドットゲイン: TVI (マルチデバイス、ユーロ-非欧)	○	○	○	○
	SCTV (特色ドットゲイン ISO 20654)	○	○	○	○
	トラッキング (グリッド、アルファ、Ritz)	○	○	○	○
	CMYK バランス	○	○	○	○
	プレート測定	○	○	○	○
	プリントコントラスト	○	○	○	○
	濃度トレンドグラフ	○	○	○	○
	L*a*b*/L*C*h	○	●	○	○
	濃度 + L*a*b*/L*C*h	○	●	○	○
	CIE XYZ/Yxy	○	○	○	○
	L*a*b* グラフ表示	○	○	○	○
	色差: Δ E76/ Δ E94/ Δ E2000/ Δ Ecmc	○	●	○	○
	色差トレンドグラフ	○	○	○	○
	ベストマッチ (コート、上質)	○	○	○	○
	ベストマッチグラフ	○	○	○	○
	増白インデックス	○	○	○	○
反射率データ書き出し (Data Catcher)	○	○	○	○	
用紙インデックス / 黄色度: D1925 / 白色度: ASTM E313 / 白色度: Berger / 白色度: Stensby / Tint: CIE / 平均値: TAPPI T452	○	○	○	○	
メタメリズム 着色力 (相対/絶対)	○	○	○	○	
隠ぺい力 反射率グラフ	○	○	○	○	
デジタルルーペ スクリーンショット	○	○	○	○	
ライブラリマネージャー マイツール	○	○	○	○	
機能項目	クイックビュー	○	○	○	○
	基本測定 比較測定	○	○	○	○
	オートパッチ	○	○	○	○
	基準色検索	○	○	○	○
	ジョブツール	○	○*1	○	○
	Japan Color	○	●	○	○
	G7/PSO/ISO	○	○	○	○
	合否判定	○	○	○	○
	基準色の保存	○	○	20,000*2	20,000*2
	サンプルの保存: サンプル色	○	○	○	20,000*3
	複数ユーザー設定	○	○	○	○
	セキュリティー保護	○	○	○	○
	PANTONE 標準ライブラリ	○	○	○	○
	PantoneLIVE ライブラリ	○	○	△	△
	左利きサポート	○	○	○	○
	平均測定	○	○	○	○
	インターフェース	○	○	○	○
	USB	○	○	○	○
	Wi-Fi	○	○	○	○
	Bluetooth	○	○	△ (購入時選択)	○
スキャン機能	○	○	○	○	
標準 eXact Manager	○*4	○*5	○	○	
ソフトウェア Data Catcher	○*6	○*6	○	○	
測定値取得ツール NetProfiler	○	○	△	△	
X-Rite 純正 Color IQC	○	○	△	△	
純正 IFS インク調色システム Color Cert	○	○	△	△	
ソフトウェア Data Measure	○	○	△	△	
InkKey Control	○	○	△	△	

○: 標準機能 ●: 新規追加機能 △: オプション
 *1: 測定濃度値および入力 L*a*b* を登録基準値と比較した合否判定のみをサポート
 *2: 各ライブラリに保存された基準色の合計数
 *3: 保存されたサンプルを取り出すには Color IQC ソフトウェアが必要です。
 *4: ライブラリ、ジョブ機能は利用できません。
 *5: ライブラリ機能は利用できません。
 *6: データの書き出しは測定表示可能な値のみを書き出し可能

eXact シリーズ製品仕様

	eXact	eXact 2 / exact 2 Xp / eXact 2 Plus
分光システム	DRS (ダイナミック・ローテーション・サンプリング) 31 サンプリング	DRS (ダイナミック・ローテーション・サンプリング) 31 サンプリング
波長範囲	400nm ~ 700nm (10nm 間隔)	400nm ~ 700nm (10nm 間隔)
光学検出条件	45°/0° 円環配置照明 ISO5-4 準拠	45°/0° 円環配置照明 ISO5-4 準拠
測定径 (7インチ)	1.5mm, 2.0mm, 4.0mm, 6.0mm (Basic は 2.0mm および 4.0mm のみ)	1.5mm, 2.0mm, 4.0mm, 6.0mm
光源	ガス充填タングステンランプ および UV LED	フルスペクトル LED
測定条件	ISO13655 準拠 M0, M1, M2, M3 (M0,1,2,3 同時測定) ・M0:UV を含む ・M1: Part-1 & Part-2 ・M2:UV カットフィルタ ・M3:偏光 (Pol) フィルタ	ISO13655 準拠 M0, M1, M2, M3 (M3 は Xp に含まれず) (M0,1,2,3 同時測定) ・M0:UV を含む ・M1: Part-1 & Part-2 ・M2:UV カットフィルタ ・M3:偏光 (Pol) フィルタ (Xp モデルには含まれず)
濃度ステータス	ISO Status A, ISO Status E, ISO Status I, ISO Status T, X-Rite Status G	ISO Status A, ISO Status E, ISO Status I, ISO Status T, X-Rite Status G
イルミネーション	A, C, D50, D55, D65, D75, F2, F7, F11, F12	A, C, D50, D55, D65, D75, F2, F7, F11, F12
標準観測者	2°, 10°	2°, 10°
キャリブレーション	ビルトイン白色校正板にて自動で実施	充電ステーションにビルトイン白色校正板:QR コード付き
器差	平均:0.25 DE76 最大:0.45 Δ E76 (M3 0.55 Δ E76) (23°C +/- 1°C, 40 ~ 60% RH 環境下での BCRA タイル 12 色および白色セラミックタイルの測定値を X-Rite 社基準値で評価、D50/2°)	平均:0.25 DE76 最大:0.45 Δ E76 (M3 0.55 Δ E76) (23°C +/- 1°C, 40 ~ 60% RH 環境下での BCRA タイル 12 色および白色セラミックタイルの測定値を X-Rite 社基準値で評価、D50/2°)
短期反復性 - 白色	0.05 Δ E76 (標準偏差) 白色 BCRA (5 秒ごとに 10 回測定、平均値からの誤差)	0.02 Δ E76 (標準偏差) 白色 BCRA (5 秒ごとに 10 回測定、平均値からの誤差)
短期反復性 - 濃度	CMYK ± 0.01 D (ステータス E または T 測定) (2.0 D を 5 秒ごとに 10 回測定 平均値からの最大誤差、1.7 D における M3 ID を除く)	CMYK ± 0.01 D (ステータス E または T 測定) (2.0 D を 5 秒ごとに 10 回測定 平均値からの最大誤差、1.7 D における M3 ID を除く)
操作温度/湿度	温度:10°C ~ 35°C/相対湿度:30 ~ 85% (結露なし)	温度:10°C ~ 35°C/相対湿度:30 ~ 85% (結露なし)
保存温度	-20°C ~ 50°C	-20°C ~ 50°C
対応言語	日本語、英語、チェコ語、ドイツ語、イタリア語、韓国語、ポーランド語、ポルトガル語、ロシア語、中国語 (簡体/繁体)	日本語、英語、チェコ語、ドイツ語、スペイン語、フィンランド語、フランス語、イタリア語、韓国語、ポーランド語、ポルトガル語、ロシア語、中国語 (簡体/繁体)
インターフェース	USB 2.0 Bluetooth (オプション) Class-II, CE/FCC/IC 準拠	USB タイプ C Wi-Fi IEEE 802.11 b/g/n スタンダードをサポート 2.4GHz ISM バンドのみをサポート IEEE 802.11 WEP, WPA, WPA2, WPA2-エンタープライズセキュリティをサポート
バッテリー	リチウムイオン 7.4VDC 2200mAh	リチウムイオン 3.6VDC 4900mAh
最大スキャン長	NA	1,120mm
外形寸法	高さ:7.6cm, 幅:7.8cm, 長さ:18cm	高さ:7.8cm, 幅:8.1cm, 長さ:21.3cm
重量	700g	665g
標準アクセサリー	USB ケーブル、ソフトウェア CD、使用説明書 (PDF)、ドッキングステーション、スクリーン保護フィルム、AC アダプタ、クイックスタートガイド、キャリブレーション Certificate of Calibration (校正証明書) * Basic モデルにはキャリブレーションバッグは付属していません。	USB タイプ C ケーブル、USB タイプ A アダプタ、白色校正板付きキャリブレーションステーション、グライダーアタッチメント、AC アダプタ、クイックスタートガイド、キャリブレーション Certificate of Calibration (校正証明書)
eXact Manager DataCatcher システム要件	Windows 10, Windows 11 (いずれも 32 および 64 bit) Mac OS 11, Mac OS X 12, Mac OS 13	

製品構成、デザインおよび仕様内容は、予告なしに変更することがあります。

エックスライト社

〒135-0064 東京都江東区青海 2-5-10 テレコムセンター 西棟 6F
 TEL: 03-6374-8734 E-mail: japanmarketing@xrite.com

<https://www.xrite.com/ja-jp/>

[f xrite.jp](https://www.xrite.com/ja-jp/) [X xrite.jp](https://www.xrite.com/ja-jp/) [y /X-Rite Japan](https://www.xrite.com/ja-jp/)