

国内最大級の巨大マルチビジョンで迫力の MLB 観戦！
「MLB café TOKYO 東京ドームシティ店」3月23日オープン
～ガールズユニット「MLB café Girls」のパフォーマンスショーと本場アメリカの味を堪能～

株式会社サンライズジャパン（本社：東京都渋谷区 代表取締役：兵頭 慶爾）は、「野球の聖地」東京ドームを有する東京ドームシティに「MLB café TOKYO 東京ドームシティ店」を3月23日（月）にオープンします。



「MLB café TOKYO」は、Major League Baseball（MLB）から公認ライセンスを許諾された世界初のエンターテインメントレストランで、本場アメリカの味と、質の高いステージパフォーマンスやフロアサービスを提供しております。

「MLB café TOKYO 東京ドームシティ店」の目玉は、店内外に設置された国内最大級のサイズを誇るマルチビジョンです。東京ドームシティの新たなランドマークとなるであろう、この巨大スケールのマルチビジョンは、店内で食事をされるお客様はもちろん、東京ドームシティをご利用される皆さまにも、臨場感あふれる MLB ライブ中継などをお届けします。

また、「MLB café TOKYO 東京ドームシティ店」では、米国版「料理の鉄人」のTV番組「アイアンシェフ」に出演する TOM DOUGLAS（トム・ダグラス）氏やアメリカ西海岸で人気のレストラン「Aqua・El Gaucho（アクア・エルガウチョ）」とのコラボレーションによる本格的なアメリカ料理をご堪能頂けます。

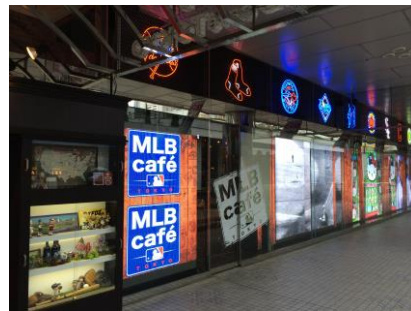
さらに、オーディションで選出された MLB café TOKYO が発信するガールズユニット「MLB café Girls（愛称：M-café Girls）」たちによる華やかなステージショーやドリンクのサーブパフォーマンスもお楽しみいただけます。

◆MLB café TOKYO 東京ドームシティ店 “3つ”のエンターテイメント◆

1：「臨場感あふれる大迫力な映像が楽しめる巨大スケールのマルチビジョン」

店内壁面には大型マルチビジョンを配置しているため、お食事をしながら大画面ならではの迫力のあるエンターテイメントをお楽しみいただけます。また、店舗外壁にも東京ドームシティの新たなランドマークを目指す、巨大スケールのマルチビジョン（約 17m×約 2.8m）が通行人と同じ目線になるように設置されていますので、野球観戦や行楽で東京ドームシティを訪れた方たちも臨場感あふれる映像をお楽しみいただけます。

巨大マルチビジョンでは、MLB ライブ中継や録画放送をはじめ、映画や文化・イベント情報、その他スポーツ放送などを放映する予定です。



<店内・外壁画像>

2：「こだわりの本場アメリカングルメ&カフェ」

MLB café TOKYO の定番メニューに加え、新たにアメリカ版「料理の鉄人」として有名なTV番組「アイアンシェフ」の TOM DOUGLAS（トム・ダグラス）氏や、シアトルのウォーターフロントにあるゴージャスでエレガントな人気レストラン「Aqua・El Gaucho（アクア・エルガウチョ）」とコラボレーションしたメニューを開発。MLB café TOKYO 東京ドームシティ店でしか食べることができない本場アメリカの味をご用意しております。



<お料理イメージ画像>

3 : 「MLB café TOKYO」が発信する MLB café Girls によるステージショーやビアサーブパフォーマンスオーディションを勝ち残った MLB café TOKYO 発のガールズユニット「MLB café Girls (愛称 : M-café Girls)」。ベースボールをモチーフにしたユニフォームをまとい、華やかなショータイムやビアサーブパフォーマンスなどの最高のおもてなしでお客様をお迎えします。また、ステージショーでは、町永一美さんの振付による質の高いパフォーマンスを披露いたします。



MLB café TOKYO とは

MLB café TOKYO は、日本におけるメジャーリーグ・ベースボールをテーマにしたレストラン事業において、MLB から公認ライセンスを許諾された、世界初のエンターテイメントレストランです。

2009 年、恵比寿に一号店をオープンして以来、カジュアルなカフェレストラン&スポーツバーとして展開してまいりました。

MLB のライブ中継や録画放送だけでなく、定期的に MLB にまつわるユニークで楽しいイベントを企画・実施しております。また、グルメ業界も注目する本場アメリカのレストランメニューや多彩でリーズナブルなパーティープランもご用意。野球ファンのみならず女性から小さいお子様まで、あらゆるお客様に向けたサービス・ロケーションとしてご利用いただけます。



<店内画像>

MLB café TOKYO 東京ドームシティ店 概要

住 所：東京都文京区後楽 1-3-61 ジオポリス 1 階

電 話：03-5840-8905

アクセス：JR 水道橋駅東口出口

地下鉄水道橋駅 A5 出口から徒歩 3 分

地下鉄後楽園駅 2 番出口から徒歩 5 分

営業時間：11:00～23:30 (平日)

10:00～23:30 (土)

10:00～22:30 (日祝)

席数：着席 202 席 立食 350 人

公式サイト：<http://www.mlbcfe.jp/>

