



**BRIGHTEN THE FUTURE
WITH DIGITAL**

COMPANY
PROFILE

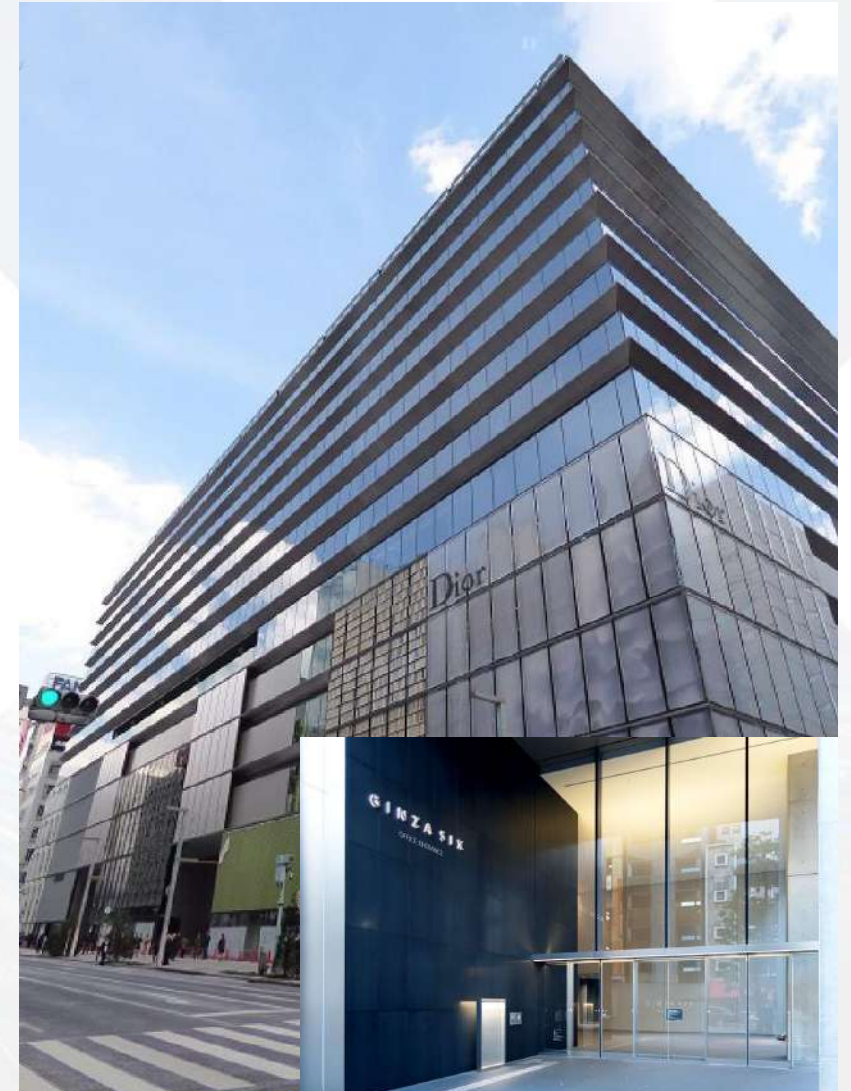


デジタルで 未来を明るくする

XROSSOVERは、デジタルの力で業種を問わず
企業価値を最大化していくデジタルマーケティング領域のエキスパート集団です。

会社概要

会社名	株式会社XROSSOVER
代表	代表取締役 森 寛弘
設立	法人設立 2017年1月5日 創業 2015年1月1日
会社所在地	東京都中央区銀座6丁目10-1 GINZA SIX 13F
資本金	10,000,000円
主要取引先	<ul style="list-style-type: none">■ フジテレビグループ■ 日本テレビ■ ニッポン放送■ 扶桑社■ 産経新聞社■ 文化放送■ 住友不動産ベルサール■ テレビ東京ミュージック■ ビクターエンターテイメント■ テンピュール・シーリー・ジャパン■ スタイリングライフ・ホールディングス■ フライシュマン・ヒラード・ジャパン■ 金融リテラシー研究所 等■ フィスラー・ジャパン■ 東京ドーム■ デジタルハリウッド■ UUUM■ AT-X■ ANW■ IBGメディア■ ログイン



コンサルティング

SNS支援、デジタルマーケティング支援、セミナーでの登壇も行っています

コンサルティング 支援企業

- ・東京ドーム
- ・フジテレビ
- ・BSMO
- ・ディノス・セシール
- ・金融期間
- ・PR会社ご支援等
- ・デジタルハリウッド
- ・産経新聞
- ・ANW
- ・サードウェーブ
- ・不動産
- ・コーエーテクモゲームス
- ・ニッポン放送
- ・AT-X
- ・ヤーマン
- ・コスメ



株式会社XROSSOVER

創業者CEO 森 寛弘 (もり・のりひろ)

株式会社XROSSOVER 代表取締役/CEO
株式会社フジスマートワーク ゼネラルプロデューサー (兼任)
株式会社ANW 経営企画室/CMO (兼任)

青山学院大学大学院国際マネジメント研究科国際マネジメント専攻(MBA) 修了。
デジタルコミュニケーション領域を主戦場とし、エンタメ企業やテレビ局、ラジオ局、ナショナル、外資系クライアントに対し、デジタルマーケティング、ソーシャルメディアマーケティング支援を実施中。

主な著作

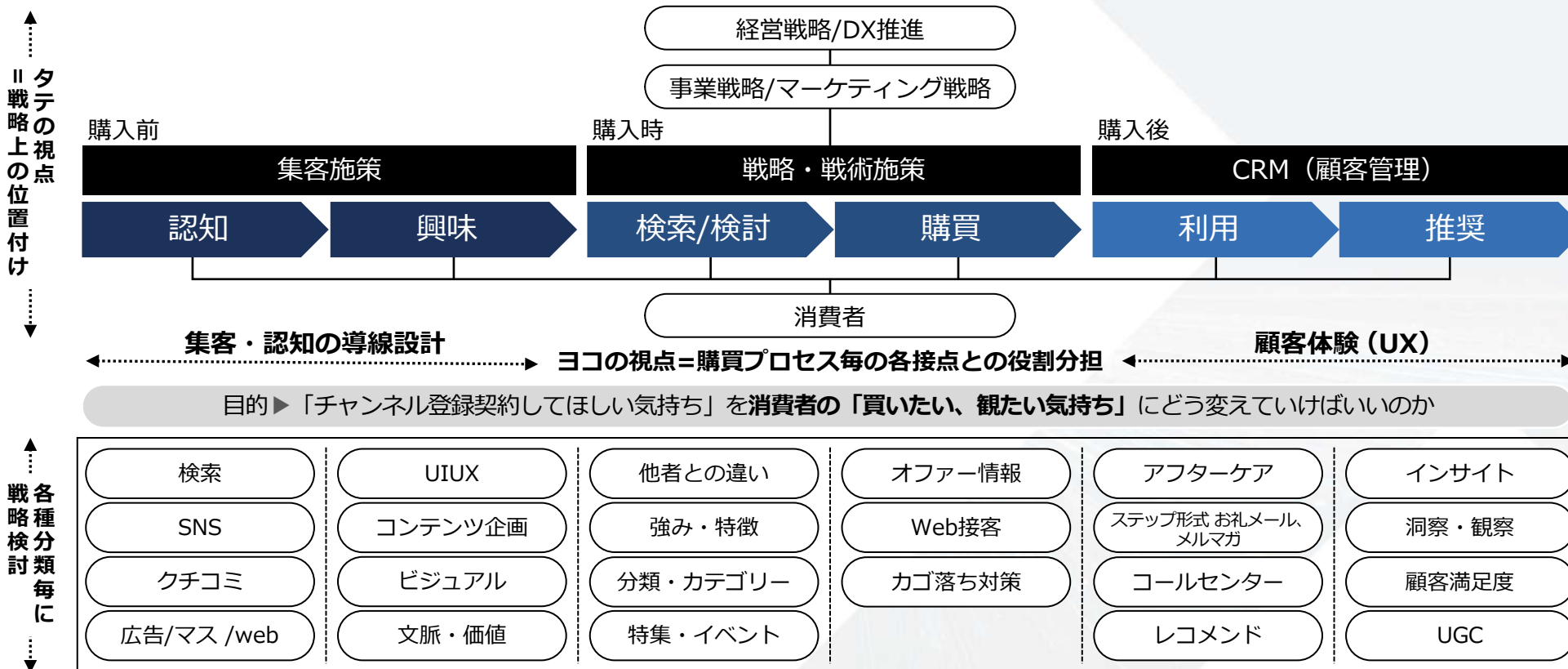
- ・結果が出る[SNSマーケティング]てっぱん法則 (扶桑社) 2018年11月23日初版発行
- ・デジタルでブランドは作れるか SNSを使ったデジタルブランディング (日経広告研究所報 310号2020年4月1日)



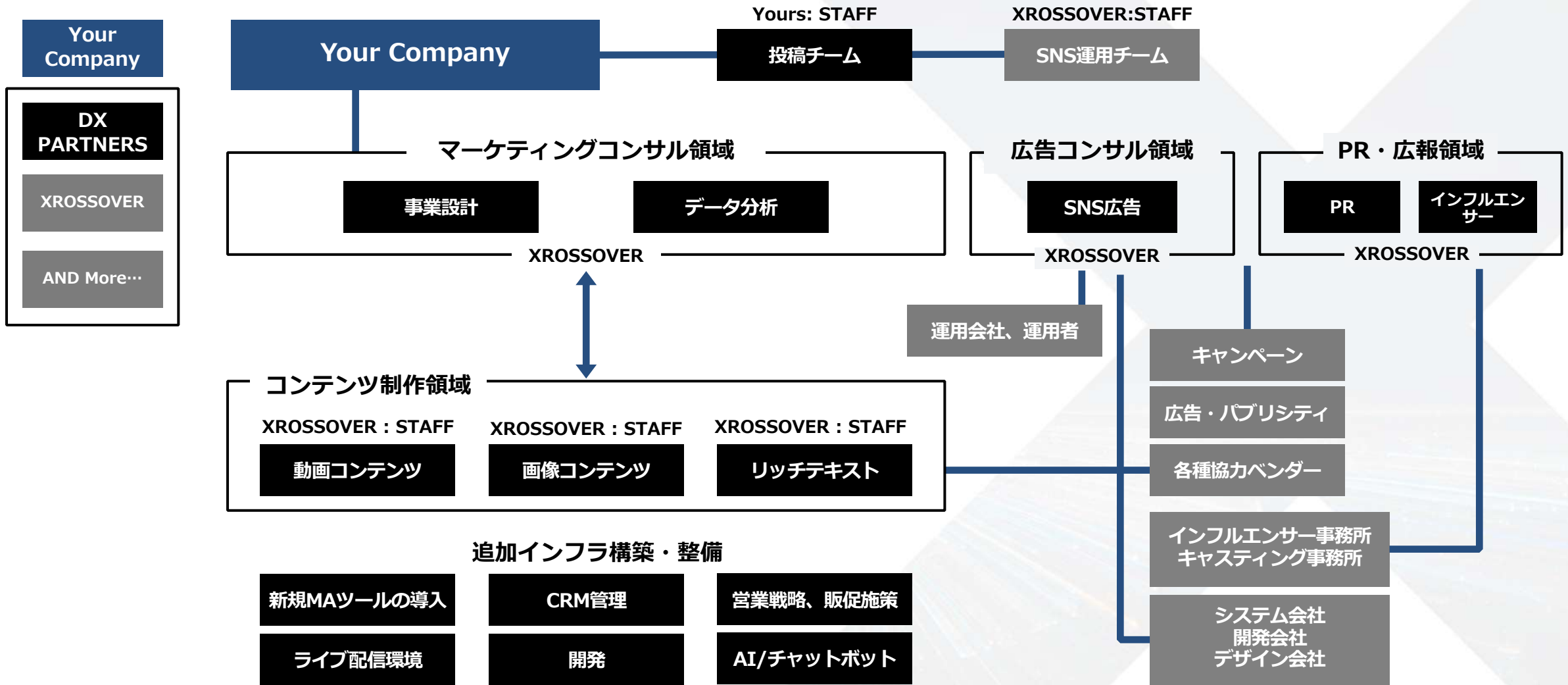
専門家チームによる顧客接点での施策を横断的に網羅

デジタルマーケティングフロー [集客・認知・購買・リピートまでの導線設計]

「タテ・ヨコ連携・連動」から購買のプロセス毎の各接点に有効な施策を設計する



Team Building

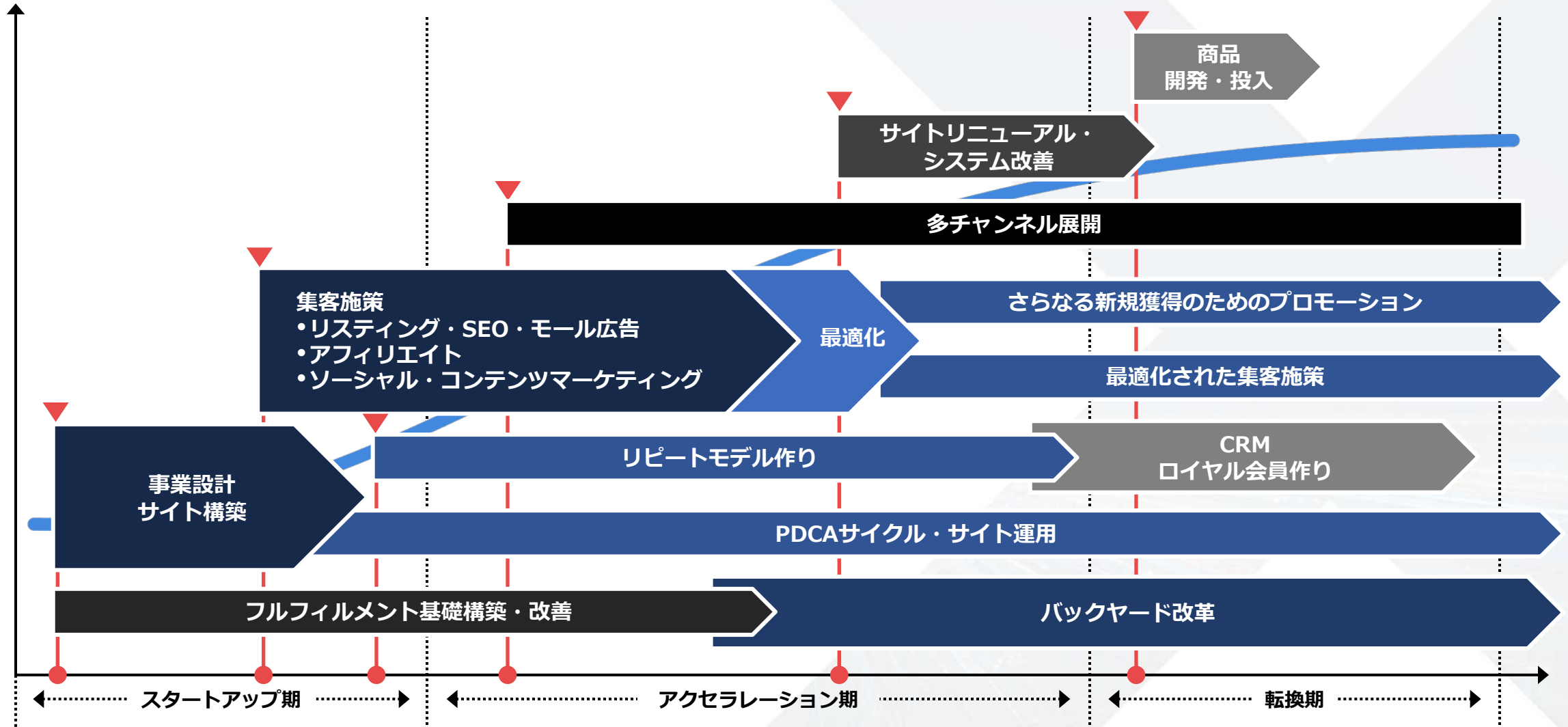


タイムライン+POCの設計

現状の課題や今後の展望含め、12ヶ月計画に落とし込み、POCをまわしていく。

1ヶ月-2ヶ月目	3ヶ月-4ヶ月目	5ヶ月-6ヶ月目	7ヶ月-8ヶ月目	9ヶ月-10ヶ月目	11ヶ月-12ヶ月目
現状分析 コンテンツ計画 予算化計画 ブランディング計画	サイト運用 コンテンツ計画 テスト投資 PR計画	サイト運用改善 機能運用改善 SNS運用改善 PR施策	サイト運用改善 機能運用改善 SNS運用改善 PR施策、オウンドメディア	サイト運用改善 機能運用改善 SNS運用改善 PR施策、オウンドメディア	サイト構築 機能リニューアル PR施策、オウンドメディア
課題の抽出	ポータル、SNS 運用を最適化	広告を含め、 運用改善を行う	KPI修正	リニューアルに向けて コンテンツブラッシュ アップを検討	サイト改修制作
広告 A/Bテスト投資1回	広告 A/Bテスト投資 KPI設定	広告 ROI/ROAS CVの測定と改善	広告 ROI/ROAS CVの測定と改善	広告 ROI/ROAS CVの最適化	広告 ROI/ROAS CVの最適化
SNS運用 コミュニティ形成 (フォロワー新規CP) 1回	SNS運用 コミュニティ形成 (フォロワー)	SNS運用 エンゲージメント強化 (フォロワー継続獲得CP)	SNS運用 エンゲージメント強化 (フォロワー継続獲得CP)	SNS運用 エンゲージメント強化 (フォロワー継続獲得CP)	SNS運用 エンゲージメント強化 (フォロワー継続獲得CP)
チーム編成 ペルソナ立案	KPIツリー KGI設計 カスタマージャーニー	サイト立案 LP改善 CRM設計	LP改善 CRM戦略・リピート顧客	LP改善 CRM戦略・リピート顧客	サイト改修 など

加速・成長ロードマップ



デジタルマーケティングコンサルティング&アウトソーシング~アウトライン~

戦略設計フェーズ

施策

- 戦略ロードマップ作成
- KGIの整理・設定
- 現状整理

まとめ資料作成

顧客分析・ターゲティング

- ユーザー分析
- ターゲット設定
- ペルソナ設定

環境分析・ポジショニング

- 外部・内部環境分析
- 提供価値の定義・言語化

まとめ資料作成

施策

- カスタマージャーニーマップ作成
- 業務デザインマップ作成
- 課題作成
- 問題抽出

まとめ資料作成

施策設計フェーズ

施策

- 施策ロードマップ作成
- 施策設計・メディアプラン作成
- KPI設定

まとめ資料作成

実行管理フェーズ

施策

- メディアバイイング
- トレーディングデスク(広告運用)
- クリエイティブ制作・改善
- SEO/LPO/EFO/ASO
- オウンドメディアのUX、UI改善
- Webサイト改善ツールの運用

マネジメント

- 全体進捗管理
- メディアディレクション
- 広告媒体・Webサイト等の効果測定

コミュニケーション

キックオフMTG
(現状整理・KGI設定)

マーケティングアドバイザリー(Slack)

課題作成
ミーティング

施策設計
ミーティング

定例ミーティング
※プランごとに規定あり

弊社ロングテールサービス

施策プラン

実行プラン

SNS、広告マーケティングサポート

SNS運用



AIにより現在のフォロワー又はペルソナを選定し、最適なターゲットに配信。ハッシュタグ分析でエンゲージメントが高いタグを選定。継続的な投稿により離脱率の低いファンを獲得していく。

SNS広告 キャンペーン



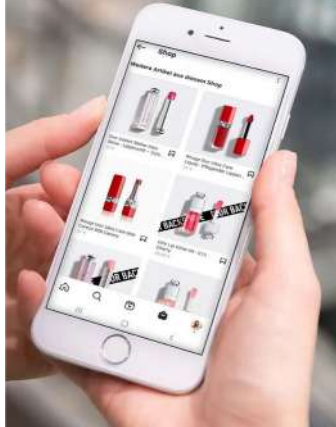
完全成果報酬型SNSキャンペーン+広告プラン。
1フォロワーにつき200円のコスト(※通常の広告キャンペーンでは1フォロワーにつき300~400円がかかります。)大幅にフォロワーが増加した場合でも上限35万円を設定。

ビデオカード/ウェブサイトカード



ブランドや商品に対するユーザーの反応をPR色薄く拡散できるTwitterならではのPR方法。
CVの利点として、競合他社のフォロワーにあてて広告を打つことが出来るため、新規ユーザーの流し込みが可能。

Instagram ショッピング機能



Facebookグループからオフィシャルでサポートを受けることができるマーケティングパートナーである弊社(株式会社XROSSOVER)が、Instagramショッピング機能導入ニーズに応える完全報酬型サポートサービスをスタート。

リスティング広告



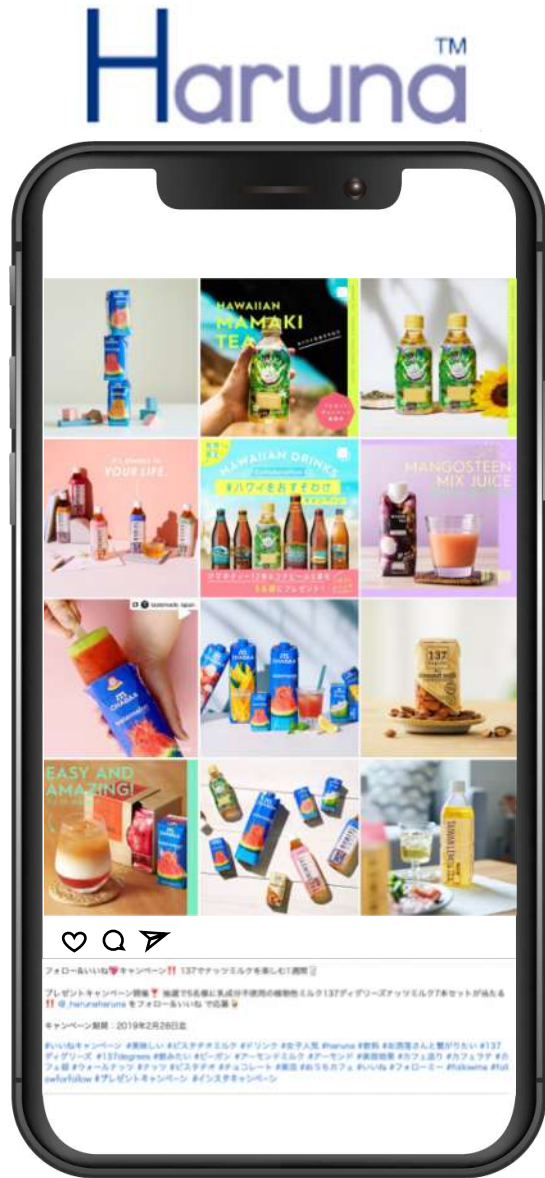
ユーザーの「検索」というアクションに連動し広告を表示するので、興味を持ったユーザーのみターゲットを絞り広告を表示可能。さらに、ユーザーが興味を持ちクリックした時のみ課金されるため、効率的な予算の運用がしやすく、余分な費用が発生せず、コストパフォーマンスが高い。

SNS解析・データ活用



Instagramでユーザーに発見してもらう際に、一番重要なのは「ハッシュタグ」タグ映えしているハッシュタグをAIで選定し、投稿分析機能により、ファンとアカウントを育てていく。

SNSキャンペーン実績 Instagram



導入前

フォロワー 350人

導入後

フォロワー 3,642人



SNSキャンペーン実績 Twitter



導入前

フォロワー **120人**

導入後1ヶ月

フォロワー **1万人**



キャンペーン投稿

キャンペーン前 通常投稿



キャンペーン後 通常投稿



Instagram キャンペーン投下の結果



いいね！TOP3			エンゲージメント率TOP3		
2019年10月4日	2019年9月18日	2019年12月4日	2019年10月4日	2019年9月18日	2019年12月4日
いいね！ 24,892 コメント 105 ENG率 417.93%	いいね！ 21,256 コメント 51 ENG率 379.71%	いいね！ 9,777 コメント 199 ENG率 98.68%	ENG率 417.93% コメント 105 いいね！ 24,892	ENG率 379.71% コメント 51 いいね！ 21,256	ENG率 98.68% コメント 199 いいね！ 9,777

TOP3の投稿を記載させていただきます。

今回は、変動がございましたが、キャンペーンの投稿が大きく反応していますが、キャンペーンの反応としては、ゴールデンのポーションが反応率が高く出ていました。

Instagram推移(実績)



キャンペーンにより、フォロワーが最大値で11,969名まで上昇。
フォロワーが少ないタイミングでは細かく広告設計を行い、良質なユーザーが増えてきたタイミングでAI自動化を行い、Instagramの機械学習とアルゴリズムを最大限に活用します。

	スタート時	CP終了時
9月	3,000	4,492 (+1,492 ↑ 上昇)
10月	4,492	5,840 (+1,348 ↑ 上昇)
11月	5,840	7,368 (+1,528 ↑ 上昇)
12月	7,368	9,772 (+2,404 ↑ 上昇)
1月	9,772	11,969 (+2,197 ↑ 上昇)



コンテンツマーケティング



オウンドメディア

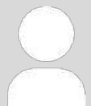
検索エンジンで上位表示させるためのキーワードを散りばめた記事ライティングを行います。
検索順位が上がることでアクセスが増え、集客の安定につながります。

ブランド指名
検索ユーザー

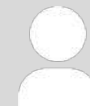


「〇〇〇」
で検索

潜在的ユーザー



「ワードA」
「ワードB」
で検索



「ワードC」
「ワードD」
で検索



「ワードY」
「ワードZ」
で検索

コンテンツSEO対策

「ワードA」
「ワードB」
対策

「ワードC」
「ワードD」
対策

「ワードY」
「ワードZ」
対策



オウンドメディアから
見込み顧客をブランド
サイトへ誘導

テストマーケティング、改善プログラム



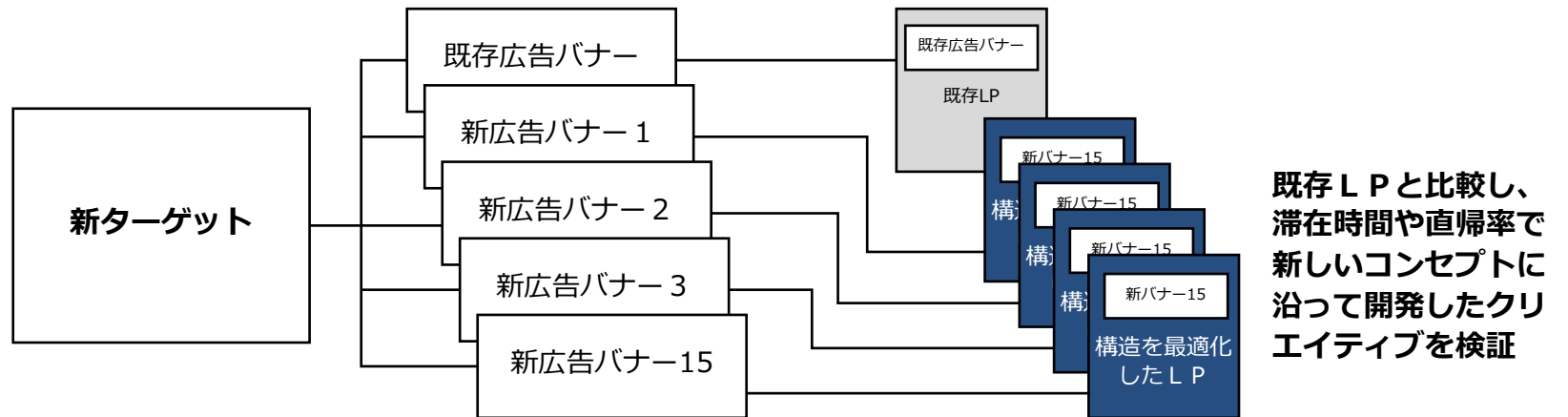
LP制作

ブランドサイトからランディングページ、ECサイトの構築までWEBまわりをUI/UXを意識したレイアウトで制作します。
LPでは、複数パターンのグラフィックでA/Bテストを行うことも可能。より分析されたペルソナ選定ができます。

ターゲットおよびコンセプトの検証

ターゲットの検証（補足）

LPによる構造検証



複数パターンを
SNS広告を均等配信

広告のクリックスルー率で、
どの表現が最も有効かを判定

デジタルで未来は
もっと明るくなれる。

