

## 小規模会議室 ビデオ会議ソリューション

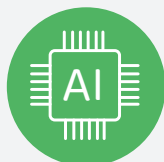
# DTEN Bar & Mate

AI 搭載ビデオ会議システムが、  
小規模な会議スペースを効率的で  
ダイナミックなコラボレーション  
スペースへと進化させる



DTEN の小規模会議室向けのビデオ会議ソリューションは、新しい一体型ビデオ会議製品 DTEN Bar と ワンタッチで操作できる DTEN Mate コントローラーとを組み合わせ、プロフェッショナルで便利なビデオ会議システムです。直感的に使用でき、素早い設定・簡単管理で、AI による臨場感のある高品質なハイブリッド・ビデオ会議を実現します。

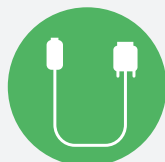
多種多様な会議室やディスプレイにあわせて、DTEN Bar をディスプレイの上 / 下への水平配置したり、2 つのディスプレイの間に縦置きに設置するなど、柔軟な配置が可能です。取り付けに必要なキットを各種取り揃えています。また、中規模以上の会議スペース向けには、AI 対応の 4K 広角・遠近マルチカメラ (VUE Pro) と 5m および 10m の BYOD ケーブル (別売) がサポートしており、拡張性に富んだソリューションです。



AI 搭載 4K カメラ  
12 マイクアレイで  
プロフェッショナルな  
会議体験



30W ステレオ  
スピーカーによる  
臨場感迫る音声



BYOD ケーブルで  
PC のコンテンツ  
共有と充電に対応



クラウド上で  
簡単にデバイスの  
ヘルスチェック



エンタープライズ品質の  
セキュリティと  
ネットワーキング

## DTEN Mate (PoE 版 / WiFi 版)

### Zoom Rooms コントローラー & スケジューラー (有線・無線)

10 インチの見やすい画面にワンタッチするだけで、会議の開始、参加者の管理 (招待・ミュート・削除)、会議スケジュールの閲覧、カメラやマイクの設定が可能です。

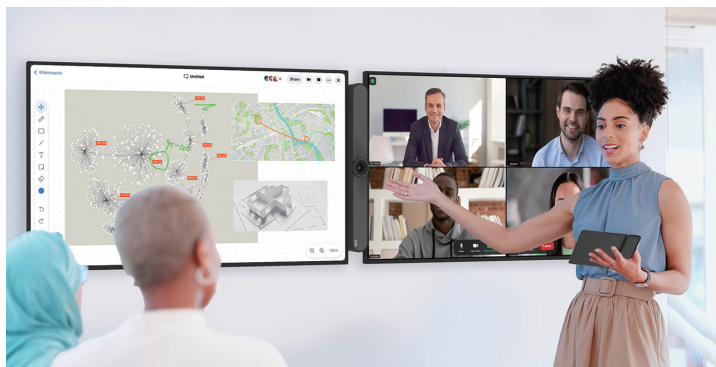


## DTEN Bar

### オールインワン製品。コンパクトでありながらフル パフォーマンスを実現

AI 搭載の革新的オーディオ・ビデオを搭載した、Zoom Rooms、Microsoft Teams Rooms (近日対応)、BYOD に対応したコンパクトな一体型ビデオ会議デバイスです。リモートと会議室の参加者がまるで同じ空間にいる様な臨場感あるハイブリッド・ビデオ会議を実現します。



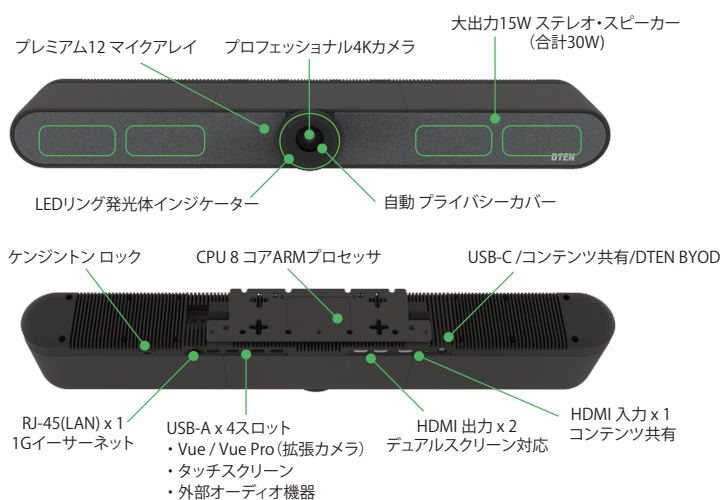


## 縦置き設置も可能 (特許出願中)

2 台のディスプレイの間に縦置き設置することで、省スペース、目線を合わせた会議体験を実現

DTEN Bar は、ディスプレイの上/下に水平に、または2つのディスプレイの間に垂直に設置するなど柔軟な設置・設定が可能です。カメラが縦横を自動判別し、縦置きでも 4K+ 広視野角を実現することで、オンライン参加者とも自然と目線が合うハイブリッド会議を実現します。

## 製品仕様



## DTEN Bar

ソフトウェア	DTEN OS (Android)
オールインワン	4K カメラ、12 マイクアレイ内蔵スピーカー シングルケーブル BYOD (USB-C ケーブル同梱)
カメラシステム	固定レンズ、センターカメラ：4K 視野角：垂直視野角 95°、水平視野角 105°
オーディオシステム	12 マイクアレイ、内蔵ステレオ・スピーカー 2 x 15W (30W) 音響エコーキャンセラ、オートゲインコントロール (AGC) 自動ノイズリダクション
入出力	HDMI 入力 x 1、HDMI 出力 x 2、USB-C x 1 (USB-C ケーブル同梱) USB-A (2.0) x 2、USB-A (3.0) x 2、RJ-45 x 1 ケンジントンロック スロット x 1

製品サイズ	76mm x 662mm x 115mm
本体質量	4.3kg
梱包サイズ	750mm x 195mm x 188 mm
梱包重量	5.66 kg
ネットワーク	イーサネット (RJ-45) 1000Mbps、Wi-Fi 802.11 a/b/g/n/ac/ ax IPv4 DHCP / 固定、HTTP / HTTPS プロキシ、Bluetooth 5.0
セキュリティ	イーサネット 802.1x (EAP-MD5、EAP-TLS、EAP-TTLS、PEAP) WiFi 802.1x (EAP-MD5、EAP-TLS、EAP-TTLS、PEAP)
電源	動作電圧：100 ~ 240 VAC、動作周波数：50 ~ 60 Hz

## DTEN Mate (PoE/WiFi)

ソフトウェア	DTEN Mate OS
ディスプレイ	10.1 インチ LED、静電容量式マルチタッチディスプレイ
設置	テーブル設置時：20° / 77°、壁面取付時：70°
ネットワーク	PoE 802.3af (DTEN Mate PoE) WiFi 2.4Ghz & 5Ghz (DTEN Mate WiFi)
電源	動作電圧：100 ~ 240 VAC、動作周波数：50 ~ 60 Hz

本体サイズ	79mm x 242mm x 154mm
本体質量	0.45kg
梱包サイズ	101.6mm x 261.62mm x 330.2mm
梱包重量	2.28 kg

※製品詳細については、[DTEN.com/ja](https://www.DTEN.com/ja) をご覧ください

DTEN Japan



〒100-6213  
 東京都千代田区丸の内1-11-1  
 パシフィックセンチュリープレイス丸の内13階  
 メール [japan-marketing@den.com](mailto:japan-marketing@den.com)  
 電話 03-6860-8347  
 Web <https://www.DTEN.com/ja>

●お問い合わせ先