

東京スカイツリータウン® 徒歩1分に新たなホテル（全3室）が誕生！

東武不動産が運営する「T-home 彩(SAI)」が9月オープン。

～長期滞在型ホテル「T-home」シリーズに新しい仲間が増えます～

東武不動産株式会社

東武グループの東武不動産株式会社（所在地：東京都墨田区、代表取締役社長：田中 浩）は、大家族やグループがリーズナブルな料金で宿泊できる長期滞在型ホテル「T-home」シリーズの新たな施設として、2024年9月18日「T-home 彩(SAI)」(全3室)を開業しました。「T-home 彩(SAI)」は西棟・東棟の2棟で構成され、各室6名から8名が宿泊可能です。なお、東棟1階には日本料理店が入居します。

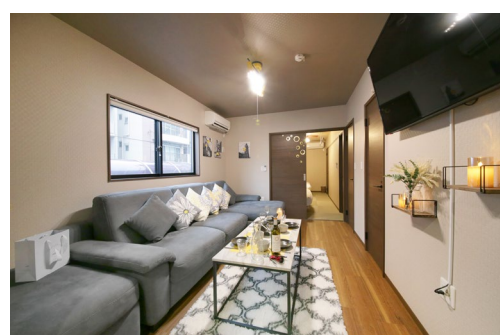


< 「T-home」について >

東武不動産が2018年より東京スカイツリータウン®周辺エリアで展開している長期滞在型ホテルで、現在3棟10室が稼働中です。いずれも最寄駅の「押上(スカイツリー前)」駅から徒歩5分以内で、押上駅からは羽田、成田の両国際空港に乗り換えなしで直結しており、浅草駅にも2駅3分です。

部屋のタイプにより4名から10名までの大家族やグループでの宿泊が可能で、室内にはキッチン、洗濯機、冷蔵庫、電子レンジなどの各種家電、食器類などが完備され長期滞在が可能です。連日、様々な国の観光客の皆様にご利用いただいています。現在、東武不動産では100室を目指して、ドミナント戦略を展開中です。

< 他 T-home シリーズ(T-home4) >



部屋のテーマ

WEST(西棟)とEAST(東棟)に分かれており、それぞれ内装が異なります。

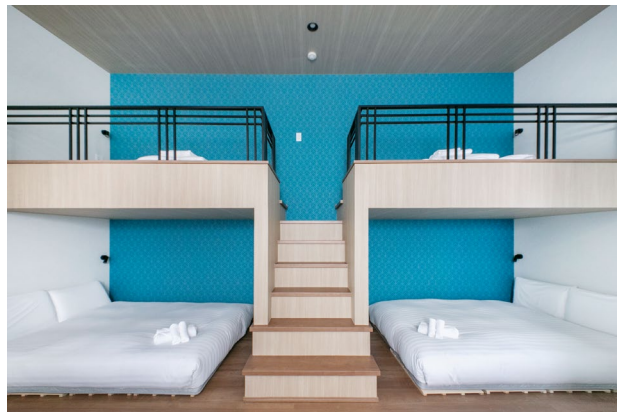
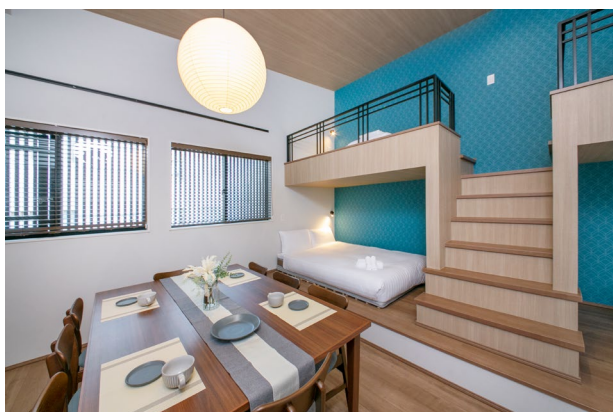
西棟 : W 1 号室(内装イメージ:クールジャパン) / 最大宿泊人数 6 名



西棟 : W 2 号室(内装イメージ:温かみのある和風) / 最大宿泊人数 6 名

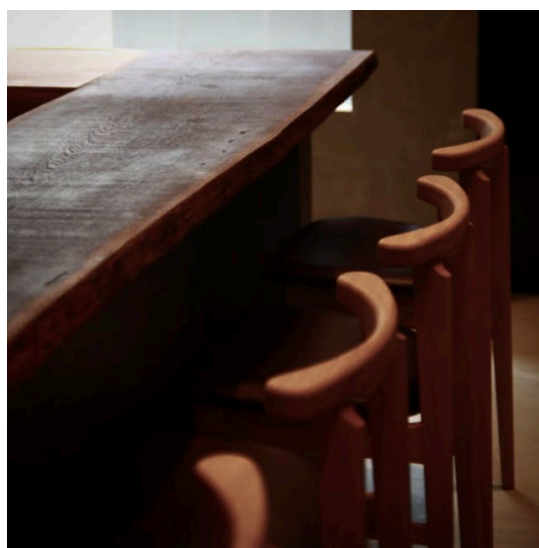


東棟 : E 3 号室(内装イメージ:北欧×和風モダン) / 最大宿泊人数 8 名



1階 日本料理店「海乃」

季節の食材を用いた料理を、作家による器で提供し、天然木のカウンターでお楽しみいただけます。



「T-home 彩(SAI)」名前の由来

開業月9月の異名が「彩月(いろどりづき)」であり、かつ、3部屋それぞれ色合い(内装イメージ)が異なる、彩り豊かな宿泊施設の為、彩(SAI)という名称をつけました。

T-home は現在押上エリア内に4棟あり、今後も順次オープンする予定です。

弊社では、押上エリアをより一層、地域の方、観光客の方に楽しんで頂けるよう、様々な街づくり(賑わいづくり)事業を行っております。浅草通り沿いには、今年複合コミュニティスペース「ことまちベース」を開業し、地域の方々とアイデアを出し合いながら運営しております。今後も、様々な取り組みを行っていく予定です。

施設名：T-home 彩(SAI)

住所：墨田区業平 2-18-7

アクセス：都営浅草線・京成線 押上(スカイツリー前) 駅 A2 出口 徒歩1分

<T-HOME シリーズ予約サイト>

T-HOME1: <https://www.booking.com/hotel/jp/t-home.ja.html>

<https://www.booking.com/hotel/jp/t-home-1f-sumida-ku-tokyo-to.html>

T-HOME2: <https://www.booking.com/hotel/jp/3-1-6-oshiage-sumida-ku.ja.html>

<https://www.booking.com/hotel/jp/t-home2-1f.html>

T-HOME4: <https://www.booking.com/hotel/jp/t-home4.ja.html>

T-HOME 彩: <https://www.booking.com/Share-4quhjz>

本社:〒130-0002 東京都墨田区業平 3-14-4 ノブカワビル 2F

代表者:代表取締役社長 田中 浩

設立:2009 年 10 月 16 日 資本金:1 億円

TEL:03-3622-8165 FAX:03-3622-8169

東武不動産株式会社 HP : <https://www.tobu-re.co.jp/>

問い合わせ先:総務グループ 広報担当

担当者:福田

連絡先:Eメール:y-fukuda@tobu-re.co.jp 電話番号 : 03-3622-8165