

【京都で和菓子をはじめとした日本の食文化を発信する「京都丸餅家」が手掛ける】

## 鰻専門店「鰻山椒五行」が3/31（日）にグランドオープン！

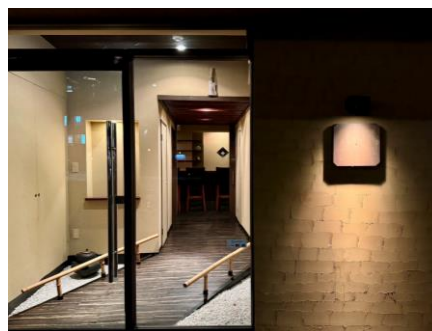
～京都・二条城のふもとで絶品鰻とブランド山椒が味わえる～

<https://www.instagram.com/unagisansyogogyou>

京都伏見稲荷大社のお膝元に本店を構える和菓子屋「まるもち家」を展開する株式会社京都丸餅家（本社：京都府京都市、代表取締役：田中丸之介藤吉、以下京都丸餅家）は京都市中央区に鰻専門店「鰻山椒五行（うなぎさんしようぎょう）」を2024年3月31日（日）にグランドオープンいたします。



鰻山椒五行



### ■年間200軒食べ歩いた店主が作り上げた、鰻の専門店をオープン！

芸人やインフルエンサー御用達の和菓子屋「まるもち家」を展開する京都丸餅家は、看板商品「水まる餅」の販売などを通して京都市の食文化を世界中に発信しております。昨今、コロナ禍を経て京都ではさらにインバウンド需要が高まっております。このたび、江戸時代より食されており日本の食文化には欠かせない鰻の美味しさを伝えるべく、鰻専門店「鰻山椒五行」をグランドオープンいたします。年間200軒の鰻専門店を食べ歩いた店主がついに自らの手によって完成させた、こだわりのつまった鰻料理をお召し上がりいただけます。

### ■「鰻山椒五行」のこだわり

#### ・鰻

「ニホンウナギ」という品種にこだわり、厳格な検査の海外の養鰻場から仕入れることで、高品質の鰻を大衆価格でご提供します。

#### ・山椒

店名にもあるとおり、「鰻山椒五行」は鰻をお召し上がりいただく際には欠かせない「山椒」にただならぬこだわりを持っています。鰻の旨みを最大限に引き立てるために、和歌山県産「平野清椒庵」の高級ぶどう山椒をはじめ、他にもブランド山椒を使用した鰻がお楽しみいただけます。

#### ・お米

京都老舗『八代目儀兵衛』から鰻に最も合う高級米を使用。

#### ・タレ

タレには高知県で醤油醸造100年の歴史を持つ、室戸海洋深層水を汲み上げて作った醤油を使っています。



### <メニュー>

#### ■山椒ざんまいひつまぶし

厳選した高級ちりめん山椒を白米にトッピングし山椒の香りをご堪能いただけます。

・鰻2枚重ね山椒ざんまいひつまぶし 6,490円（税込）

・<★看板メニュー>鰻一本のせ山椒ざんまいひつまぶし 4,500円（税込）

・上鰻山椒ざんまいひつまぶし 3,990円（税込）

・並鰻参照ざんまいひつまぶし 3,490円（税込）

<お問い合わせ先>

株式会社京都丸餅家 広報事務局：水野（ミズノ）

TEL：080-1613-7700 MAIL：pr@marumochiya.net



### <★看板メニュー>

鰻一本のせ山椒ざんまいひつまぶし 4,500 円 (税込)

#### ■山椒ざんまい鰻重

- ・一本のせ山椒ざんまい鰻重 4,290 円 (税込)
  - ・鰻 2 枚重ね山椒ざんまい鰻重 6,290 円 (税込)
- 白米に高級ちりめん山椒をふりかけ、その上に鰻を丸 2 尾乗せました。
- ・上鰻山椒ざんまい鰻重 (3/4) 3,790 円 (税込)
  - ・並鰻山椒ざんまい鰻重 (1/2) 3,290 円 (税込)

#### ■ひつまぶし

- ・鰻 2 枚重ねひつまぶし 6,190 円 (税込)
- ・鰻一本のせひつまぶし 4,200 円 (税込)
- ・上ひつまぶし 3,690 円 (税込)
- ・並ひつまぶし 3,190 円 (税込)

#### ■鰻重

- ・2 枚重ね鰻重 5,990 円 (税込)
- ・一本のせ鰻重 3,990 円 (税込)
- ・上鰻重 (3/4) 3,490 円 (税込)
- ・並鰻重 (1/2) 2,990 円 (税込)

#### ■単品

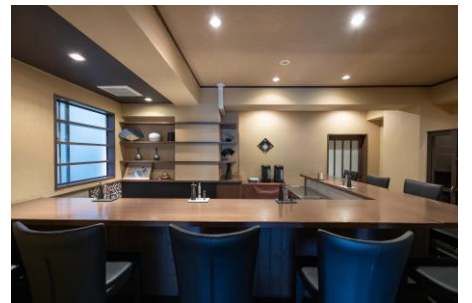
- ・一本鰻 3,290 円 (税込)
- ・半身 2,290 円 (税込)



一本のせ山椒ざんまい鰻重 4,290 円 (税込)

#### ■店舗詳細

店名 : 鰻山椒五行 (うなぎさんしょうごぎょう)  
住所 : 京都市中央区油小路通御池下る式阿弥町 137 番地 3  
御池ロイヤルマンション 1 階  
電話番号 : 090-8508-4519  
定休日 : 不定休  
店舗面積 : 17 席 (テーブル 8 席、カウンター 9 席)  
Instagram : <https://www.instagram.com/unagisansyogogyou>



#### ■株式会社京都丸餅家について

和菓子店「まるもち家」を京都市内に 5 店舗 (伏見稻荷本店、稻荷門前茶屋、錦小路店、嵐山 AKOGAREYA 店、清水店) 展開。また、自社 EC サイトを通じて全国に和菓子をお届けしております。名物商品の「水まる餅」は、数多くの芸能人やインフルエンサーにご紹介いただいております。京都みやげの新定番を目指し、日々和菓子の可能性を探求しています。

代表者 : 代表取締役 田中丸之助藤吉  
所在地 : 京都府京都市山科区安朱馬場ノ東町 27 番地 5  
設立 : 2012 年 1 月 17 日  
事業内容 : 和菓子店「まるもち家」の店舗運営、和菓子の製造・販売・卸売り、催事の開催  
EC サイト運営 (<https://marumochiya.net/>)、鰻屋「鰻山椒五行」の店舗運営

※2024 年 3 月 1 日より「株式会社ゲンキジャパン」から屋号変更いたしました。

<お問い合わせ先>  
株式会社京都丸餅家 広報事務局 : 水野 (ミズノ)  
TEL : 080-1613-7700 MAIL : [pr@marumochiya.net](mailto:pr@marumochiya.net)