

泣き声を感知して自動で作動、赤ちゃんの良質な睡眠をサポート
成長したら取り外してベッドサイドのライトにもなる
「赤ちゃんぐっすり！ 2WAY レインボーシャワーメリー」
3月29日（水）より全国のアカチャンホンポにて先行発売

～5月下旬より全国発売開始～



世界大手の玩具メーカー、米国マテル社の日本法人マテル・インターナショナル株式会社（本社：東京都千代田区、代表取締役社長：マーク・パンサー）は、「赤ちゃんぐっすり！ 2WAY レインボーシャワーメリー」を3月29日（水）より全国のアカチャンホンポにて先行発売、また5月下旬より全国発売を開始いたします。

【Point】

- ✓ 90年以上の歴史をもつベビー・プリスクール向け玩具グローバル売上 No.1*ブランド「フィッシャープライス」。* The NPD Group/2021/USD
- ✓ 泣き声を感知するとメロディが自動的に流れて、メリーが回転。ママ・パパの代わりにお子さまの睡眠を見守り、良質な睡眠をサポート。
- ✓ 成長したら、取り外してベッドサイドのライトやリラックスメロディボックスとして 2WAY で使用可能！
- ✓ 折り畳みベッドや木製ベッドなど幅広い仕様のベビーベッドに対応。最大幅 4.1 cm で垂直に固定できる場所であれば取り付けが可能。
- ✓ ぐっすり眠れる睡眠メロディ、全 13 曲を収録。リラックスできる雨音やホワイトノイズなどのサウンドからお好みで選択できる！

■「赤ちゃんぐっすり！2WAYレインボーシャワーメリー」詳細

動画 URL : <https://www.youtube.com/watch?v=JT2XXNQNWzA>

雲の形のメロディボックスの下についた太陽と雲のメリーがくるくる周り、お子さまの良質な睡眠をサポートし、穏やかな睡眠に誘導する商品です。泣き声を感知するとメロディが自動的に流れるお目覚めグズグズセンサーとソフトライトで、睡眠へ促します。メロディは専門家がセレクトした、フランス民謡の「かねがなる」やバッハ「無伴奏チェロ組曲第1」など全13曲が収録されているので、幅広い曲からその時に合った曲を選択いただけます。また、成長した後は雲の形のメロディボックスを取り外し、リラックスメロディボックスとしてご使用いただける2WAY仕様です。さらに、最大幅4.1cmで垂直に取り付けられる場所であれば使用でき、折り畳みベッドや木製ベッドなど多様なベビーベッドに対応しています。



太陽と雲のメリーが
ゆっくり回転します



おやすみタイムの赤ちゃんを
やさしくあやします



テーブルに置いてメロディと
優しいライトでリラックス

<商品概要>

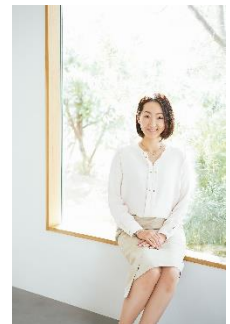
- メーカー希望小売価格 : 税抜8,000円 (税込8,800円)
- 発売日 : 3月29日 (土) より全国のアカチャンホンポにて先行発売
5月下旬より全国発売
- 対象年齢 : お誕生～ (メリーの場合:0か月～5か月)
- 本体サイズ (cm) : W21×D38×H55
- 公式ウェブサイト : https://mattel.co.jp/fisher_price/product/hbp40.html
- 発売元/販売元 : マテル・インターナショナル株式会社

ねんねbase × フィッシャープライス

ねんねのプロを紹介するプラットフォーム【ねんねbase】とフィッシャープライスは、ねんねをサポートする本商品に関するレビューや、寝かしつけに悩むママやパパたちに役立つミニガイドなどの情報提供を、今後もコラボを相互に進めていく予定です。

■ねんねbase代表 ゆいなた陽子様コメント

実は、最初はねんねが上手にできない子も多いです。寝かしつけに1時間以上かかったり、お昼寝から30分で起きてきてしまったり、はたまた夜中に何度も起きてしまうというお悩みをたくさんご相談いただきます。それでも赤ちゃんにとって快適な睡眠環境を整えてあげて、適切なタイミングで寝かしつけをすると、どんな赤ちゃんもぐっすりねんねできるようになります。赤ちゃんの心が満たされていることもとても大事です。安心できる音をかけてあげるなどして落ち着くことができれば、泣き止んでスッと寝れることでしょう。赤ちゃんのねんねのためにママ・パパができることはたくさんあります！



■ねんねbaseプロフィール

長時間の寝かしつけや夜泣きがひどくて困っているママ・パパに、ねんねのプロを紹介するプラットフォーム。動画で学べる寝かしつけeラーニング「baseメソッド」も販売中。赤ちゃんのねんね改善を通して笑顔でハッピーな子育てをしてほしいと願って活動しています。

■ SNSプレゼントキャンペーン詳細

赤ちゃんぐっすり！レインボーシャワーメリーの発売を記念して、合計で10名様に親子のおやすみタイムを応援する、新商品赤ちゃんぐっすり！レインボーシャワーメリーまたは、おやすみラッコが当たるSNSキャンペーンを実施します。

<概要>

実施時期：2023年3月17日（金）～ 2023年4月9日（日）

景品：レインボーシャワーメリーまたはおやすみラッコのいずれかを抽選で合計10名様

応募方法：

- ① フィッシャープライス公式Instagram（[@fisherprice_jp](https://www.instagram.com/fisherprice_jp)）をフォロー＆キャンペーン投稿にいいね
- ② コメントでどちらのプレゼントを希望するか、誰にプレゼントするかを記載（プレゼントするお子様の月齢・年齢もお書き添えください）
- ③ フィッシャープライスのアカウントで発信して欲しい内容もコメントいただくと当選確率UP?!



フィッシャープライスについて

フィッシャープライスは、2020年に90周年を迎えたマテル社のベビー・プリスクールおもちゃブランドです。世界No.1*の売り上げ、シェアを誇り、世界150か国以上で販売されています。フィッシャープライスは、おもちゃ研究所「プレイラボ」で、お子さまにテストしていただきます。毎年450以上の新たなアイデアについて、年間2,500人以上のお子さまとそのママ・パパが商品開発に参加しています。また、安心して遊んでいただけるよう、安全性と耐久性を重要視し、世界の安全基準を満たすだけでなく、より厳しい社内基準を設けています。

公式サイト： http://mattel.co.jp/toys/fisher_price/

プレイラボ詳細： https://mattel.co.jp/fisher_price/playlab/

*The NPД Group/2021/USD インファント・トドラー・プリスクール玩具カテゴリー

五感いっぱい、わくわくを。

見て。聴いて。さわって。感じて。

五感をたくさん刺激する遊びが、お子さまの将来の学習意欲、豊かな感性を育む土台になります。フィッシャープライスのおもちゃは、五感を使いながら夢中になれるしかけがいっぱい。「からだ」「あたま」「こころ」をバランスよく育み、お子さまの成長をサポートします。



マテル社について

マテル (Mattel) グループは、玩具およびファミリー向け製品のデザイン、製造、マーケティングにおける世界的リーディング企業です。マテル社のベストセラー・ブランドとして、史上最も有名なファッションドールバービー (Barbie®)のほか、ホットウィール (Hot Wheels®)、きかんしゃトーマス (Thomas & Friends®)、フィッシャープライス (Fisher-Price®)、メガブロック(MEGA® BLOKS)に加え、様々なエンターテイメントから着想を得た玩具ラインがあります。マテル社は、2015年に『Ethisphere Magazine』の「World's Most Ethical Companies(世界で最も倫理的な企業)」に選ばれ、2014年に『Corporate Responsibility Magazine』の「100 Best Corporate Citizens」で第5位に選ばれています。全世界の事業を統括する本社をカリフォルニア州エルセグンドに置くマテル・グループは、150以上の国で製品を販売しています。

公式サイト： <http://www.mattel.co.jp/>