

報道関係者各位

2018年11月22日
株式会社ハレガケ

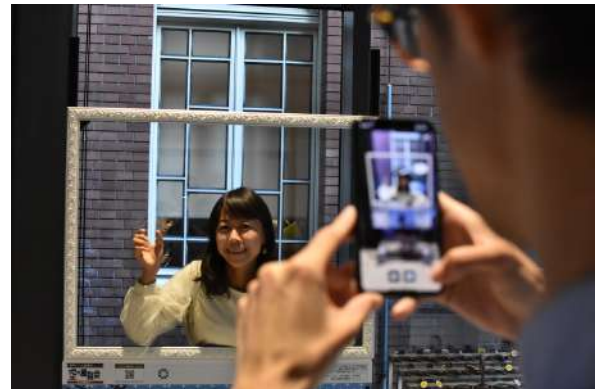
謎を解かなくても楽しめるリアル謎解きゲーム×AR（拡張現実）誕生！ アナログとデジタルの融合で新しい驚きの体験が味わえる！ ARリアル謎解きゲーム in 東京エキマチ～空の展覧会～が好評開催中

「日常を冒険に変える」をテーマに、通算動員数10万人を超えるリアル謎解きゲームを展開する株式会社ハレガケ（本社：東京都豊島区、代表：黒田洋介）は、2018年11月10日より12月22日まで、東京ステーションシティ運営協議会、三井不動産株式会社（本社：東京都中央区）、三菱地所株式会社（本社：東京都千代田区）が共同主催で行うARリアル謎解きゲーム in 東京エキマチ～空の展覧会～を企画制作しております。

<イベント特徴>

東京でも有数の名所「東京駅」「丸の内」「日本橋」に、突如として空っぽの額縁が出現した。空っぽの額縁はとあるアプリを使用することで、中に絵が現れ、様々な場所に置かれたスターターキットと合わせることで謎が解けていく。

「謎解きはちょっと苦手・・・」と言う人も、AR（拡張現実）を使って楽しめるフォトスポットも各エリアに設定。「なにもないところのはずなのに絵が現れた！」「こんなの初めて体験した！」というイベントになっている。謎解きをしなくても楽しめる新体験イベントなので、東京散策のキッカケにピッタリ！



ARリアル謎解きゲーム in 東京エキマチ～空の展覧会～

URL: https://nazoxnazo.com/tokyo_ex/

<オススメの遊び方>

- (謎解き経験者：半日コース)
1、謎解きを徹底的に楽しむ！ (謎解き未経験者：1日コース)
今回の謎解きは、新たな試みをふんだんに盛り込んであります。
純粋に謎を解き、仕掛けをお楽しみください。
- 2、謎解きをキッカケに街を楽しむ！ (謎解き経験者：1日コース)
(謎解き未経験者：2日コース)
それぞれの街には、それぞれの個性があります。日本橋では和を感じ、丸の内では異国を感じ、東京駅では核を感じることができます。
その雰囲気に浸り、寄り道を楽しむことで街をお楽しみください。
- 3、AR（拡張現実）をお試しで楽しむ！（誰でも15分程度）
1箇所スポットだけでも十分に「ARってこういうものなんだ！」と、お楽しみいただくことができます。先端技術に触れるキッカケに。



<本件に関するお問い合わせ>

株式会社ハレガケ 広報担当:黒田・大神
TEL:03-6912-7596 E-mail:info@haregake.com

<ストーリー>

街の思い出は、あなたの思い出。

東京駅周辺は現在再開発が進み、街はどんどん新しい顔を見せています。

多くの人が働き、また多くの人が買い物や遊びに訪れる街。

来るたびに発見のあるこの街で、あなたは不思議な展覧会のカタログを見つけます。

その展覧会で飾られているのは『空(そら)の絵』のはずでした。

しかし街に展示されているのは「空っぽの額縁」。

その不思議な存在にあなたは興味を惹かれます。

日本橋、東京駅、そして丸の内。それぞれの特長ある街に存在するその空の額縁は、あなたに「謎」を投げかけます。

その「謎」を解くことができるのは、どうやらこのカタログを手に入れたあなただけのようです。

この「謎」を解き明かし、『空(そら)の絵』を目にすることができるのでしょうか。

<リアル謎解きゲームとは>

リアル謎解きゲームとは、参加者が実際に頭と体を使って謎を解き、事件を解決する体感型のゲームイベントです。

参加者は物語の世界に入り込み、その物語の主人公になって次々と現れる謎や暗号を解いて、事件を解決していきます。

ショッピングモール、遊園地、水族館、商店街など、様々な場所で開催され、男女問わず様々な人が熱狂する今注目のエンターテイメントです。



90秒で分かるリアル謎解きゲーム動画はこちらから！ → https://youtu.be/hqV275_hfHs

<イベント概要>

名 称：ARリアル謎解きゲーム in 東京エキマチ～空の展覧会～

日 程：2018年11月10日(土)～12月22日(土)

推奨プレイ時間：各日 11:00-21:00

備 考：様々な施設を横断したイベントですので、時間帯によって閉館している場合がございます。当イベントをくまなくお楽しみいただくには、推奨時間で参加いただくことをオススメします。

会 場：東京駅周辺、日本橋周辺、丸の内周辺

参加費：無料

想定時間：謎解きのみを楽しむ方／謎解き経験者：半日程度／謎解き未経験者：1日程度
謎解きと街歩きをじっくり楽しむ方：

謎解き経験者：1日程度／謎解き未経験者：1日半～2日程度

AR(拡張現実)をお試しで楽しむ：誰でも15分程度

配布場所：下記項目参照

主 催：東京ステーションシティ運営協議会・三井不動産株式会社・三菱地所株式会社

企画協力：株式会社鉄道会館

企画制作：NAZO×NAZO 劇団(株式会社ハレガケ)

技術協力：スターティアラボ株式会社

サ イ ト：https://nazoxnazo.com/tokyo_ex/

問合窓口：03-5308-5402 (各日10:00～19:00)

※ 東京ステーションシティ運営協議会

東京ステーションシティ運営協議会は、東日本旅客鉄道(株)と東京ステーションシティに関係するJR東日本グループ24社(公益財団法人を含む)を会員とする組織です。東京ステーションシティに関する情報発信・イベントの企画実施・エリア内環境整備などの活動を行っています。

<本件に関するお問い合わせ>

株式会社ハレガケ 広報担当:黒田・大神

TEL:03-6912-7596 E-mail:info@haregake.com

PRESS RELEASE



<スタートキット (カタログ) 配布場所>

スタートキット (カタログ) は下記ビルのラックに設置されています。ご自由にお取りいただき、お好きな時間にスタートすることができます。

1、大手町周辺からスタートされる場合

大手町ビル、新大手町ビル、大手門タワー、JX ビル/大手町パークビル 他

2、丸の内周辺からスタートされる場合

丸ビル・新丸ビル、三菱UFJ信託銀行本店ビル、三菱ビル、丸の内二丁目ビル、丸の内仲通りビル
トキア、ブリックスクエア、丸の内永楽ビル、オアゾ 他

3、有楽町周辺からスタートされる場合

有楽町ビル、新有楽町ビル、国際ビル、新国際ビル、新東京ビル、有楽町電気ビル 他

4、東京駅周辺からスタートされる場合

八重洲側 (北口、中央口、南口)、丸の内側 (北口、中央口、南口)、東京駅構内ラック 他

5、日本橋周辺からスタートされる場合

コレド室町、コレド日本橋、日本橋案内所、日本橋観光案内所 他

<株式会社ハレガケについて>

■会社名 : 株式会社ハレガケ

■住所 : 東京都豊島区高田 3-21-2 ユニハイト東京ビル 4 階

■事業内容 : イベント企画制作・運営

■ホームページ : <https://haregake.com/>

2013 年 11 月創業。リアル謎解きゲームを手がけるイベント企画制作会社。

「参加者が実際に体験してもらえるゲーム」の企画開発を行っており、提案から企画・開発、キットデザインや当日運営に至るまでワンストップで行う。



<URL一覧>

■ARリアル謎解きゲーム in 東京エキマチ～空の展覧会～

: https://nazoXnazo.com/tokyo_ex/

■東京ステーションシティ運営協議会 : <http://www.tokyostationcity.com/>

■三井不動産株式会社 : <http://www.nihonbashi-tokyo.jp/>

■三菱地所株式会社 : <https://www.marunouchi.com/>

■株式会社ハレガケ : <https://haregake.com/>

■NAZO×NAZO 劇団 : <https://nazoXnazo.com/>

■謎解きプラス : <https://nazotoki-plus.com/>

<本件に関するお問い合わせ>

株式会社ハレガケ 広報担当: 黒田・大神

TEL: 03-6912-7596 E-mail: info@haregake.com