

世界中で人気のカワイイ“チェキ”がスタイリッシュにリニューアル！
よりシンプルな操作性と高品質なプリントを実現したエントリーモデル登場
インスタントカメラ“チェキ”「instax mini 11」
オシャレな大理石調デザインの、ミニ&スクエアフィルムも同時発売

● **新発売** ●

2020年2月26日

富士フイルム株式会社(社長:助野 健児)は、撮ったその場ですぐにプリントが楽しめるインスタントカメラ instax(インスタックス)シリーズの中で、世界中で特に人気の高いエントリーモデル※¹ をスタイリッシュにリニューアルし、「instax mini 11(イレブン)」(以下「mini 11」)として、2020年4月上旬に発売いたします。

また、大理石調の絵柄をフレームにあしらった、オシャレなミニフィルム「BLUE MARBLE(ブルーマーブル)」と、スクエアフィルム「WHITE MARBLE(ホワイトマーブル)」も4月上旬に発売いたします。光沢感のあるゴールドやシルバーがアクセントとなるマーブルフレームは、写真を特別な一枚に仕上げます。



<instax mini 11 製品画像>



<マーブルフィルム プリント画像>

ミニフィルム
「BLUE MARBLE」

スクエアフィルム
「WHITE MARBLE」

インスタントカメラ「instax」シリーズは、1998年以來日本・ヨーロッパ・アメリカ・中国・東南アジアなど、世界100か国以上で、多様なユーザーニーズに合わせた幅広いラインアップをご提供しています。「大切な瞬間を、その場でチェキプリントにして共有できることが楽しい」「フィルムを手渡することで友達との確かなつながりを感じられる」と、世界中の若い世代を中心に人気が沸騰。リアルなコミュニケーションを生むためのツールとして、多くの方にご愛用いただいております。日本では発売当初から20年以上にわたり、“チェキ”の愛称で親しまれています。

今回発売する「mini11」には、シャッターボタンを押すだけでカメラが自動で周囲の明るさを感知し、撮影シーンに合わせて最適なシャッタースピードやフラッシュ光量を調整する「オート露光機能」をエントリーモデルとしてはじめて搭載しました。instaxをはじめて使う方でも、晴天の屋外など明るい場所から、レストランやパーティー会場など屋内の暗い場所まで、さまざまなシーンで被写体と背景が適切な明るさに調整されたきれいな写真を簡単に撮影でき、高品質なチェキプリントがその場で得られます。

また、電源を入れた後、レンズ先端部を一段引き出すだけで、セルフイー撮影や接写に最適な「セルフイーモード」が簡単に楽しめます。



<気軽にセルフイー撮影が楽しめる>



<セルフイーモードで簡単に接写もできる>

カメラ本体のデザインも刷新し、使いやすさに加え、ファッション性や携帯性を追求しました。従来機に比べ薄型・軽量化を図りながら、手に馴染んで持ちやすい丸みのあるボディデザインで快適な操作性を実現しました。レンズ周辺部の素材とカメラ本体の素材の組み合わせの工夫や、カメラの背面にブランドロゴ「instax」の刻印をあしらうことにより、ファッション性の高いデザインに仕上げました。



手に馴染んで持ちやすい丸みのあるグリップ



レンズ周辺部とカメラ本体の素材の組み合わせを工夫して印象的なデザインを実現



ファッション性の高い背面にあしらわれたブランドロゴ

カラーバリエーションは、淡い色調の5色(ブラッシュピンク・スカイブルー・チャコールグレー・アイスホワイト・ライラックパープル)を展開いたします。さらに、シャッターボタンに取り付け可能な2種類のボタンアクセサリーをカメラとセットでご提供し、好みに応じたボタンデザインに変えることができます。



本体色に合わせた色のボタンアクセサリーを同梱



2種類のボタンアクセサリーを、好みに応じて取り付けることが可能

<プロモーションについて>

2019年秋より、「とるだけじゃない、伝えたいから。(don't just take, give.)」というキャッチコピーで、チェキプリントならではの価値を伝える世界共通のブランドプロモーションを展開しています。

本製品も同コンセプトの下、今までよりももっときれいに・もっと簡単に・もっと自分らしく使える、生まれ変わったチェキとしてオンライン・ソーシャルメディア・店頭を中心に世界中で大々的に訴求していきます。

FUJIFILM
Value from Innovation

明るさオートで
もっとカンタンに。

シャッターボタンも
もっと自分らしく。

コンパクトになって
もっと持ち運べる。

暗い場所でも
もっと明るく。

みんなのために、
生まれ変わった
チェキ。
instax mini 11
とるだけじゃない、伝えたいから。

セルフイーモードで
もっときれいに。

富士フイルムは今後も、“撮ったその場で、すぐにプリントが楽しめる”インスタントフォトシステム「instax」の世界を広げていきます。

※1: 国内で「instax mini 8+」、海外で「instax mini 9」として販売しているモデル。

記

1. 製品名

(1)インスタントカメラ “チェキ”「instax mini 11」



<ブラッシュピンク>



<スカイブルー>



<チャコールグレー>



<アイスホワイト>

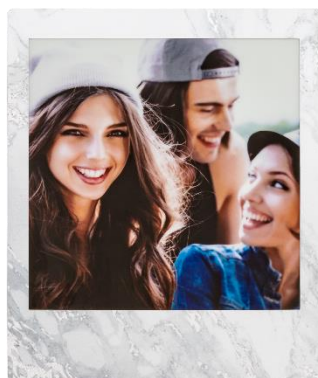


<ライラックパープル> (5色展開)

(2)ミニフォーマットフィルム「BLUE MARBLE(ブルーマーブル)」



(3)スクエアフォーマットフィルム「WHITE MARBLE(ホワイトマーブル)」



2. 発売日 (1)インスタントカメラ“チェキ” 「instax mini 11」(全 5 色) 2020 年 4 月上旬
 (2)ミニフォーマットフィルム 「BLUE MARBLE(ブルーマーブル)」 2020 年 4 月上旬
 (3)スクエアフォーマットフィルム 「WHITE MARBLE(ホワイトマーブル)」 2020 年 4 月上旬

3. 価格 (1)(2)(3)ともにオープン価格

4. 主な特長

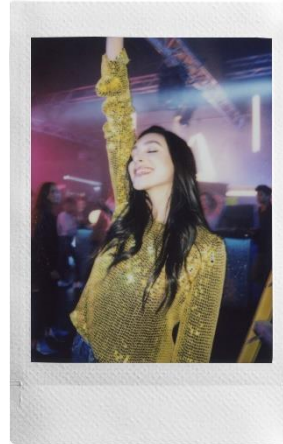
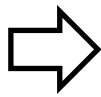
(1)「instax mini 11」

①どんなシーンでも最適な撮影条件を実現する「オート露光機能」

シャッターボタンを押すだけでカメラが自動で周囲の明るさを感じ、最適なシャッタースピードやフラッシュ光量に調整する「オート露光機能」によって、室内や暗い場所でも被写体と背景が適切な明るさに調整されたきれいな写真が撮影でき、高品質なチェキプリントが得られます。



<従来機種>



<instax mini 11>

自動で周囲の明るさを感じて、被写体と背景が適切な明るさに調整された写真が撮影可能

②セルフイー撮影や接写を気軽に楽しめる「セルフイーモード」

電源を入れた後、レンズ先端部を一段引き出すだけで、セルフイー撮影や接写に最適な「セルフイーモード」に変更可能。セルフイー撮影や接写撮影をより手軽にお楽しみいただけます。



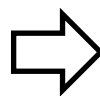
①レンズ横のボタンを押して、電源を入れる



②レンズ先端部を、「SELFIE ON」のマークが見えるまで引き出す



③セルフイーミラーで位置を確認し、シャッターを押すだけ！



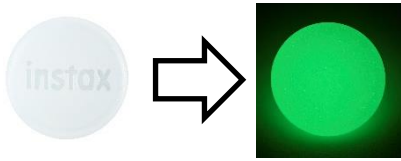
「セルフイーモード」に切り替えて
30cm から 50cm の
近距離撮影も可能



③シャッターボタンに取り付け可能なボタンアクセサリー

シャッターボタンに取り付け可能なアクセサリー2種類をカメラとセットでご提供します。好みに合わせたボタンデザインに変えることができます。

<ボタンアクセサリーの種類>



①暗い場所で光る、
蛍光素材を使用したデザイン



②本体色に合わせた色で、
宝石をモチーフにしたデザイン

①、②が各1つカメラ本体に同梱されます



好みに合わせたボタンにできる

④こだわり抜いたファッション性の高いデザイン

従来機に比べ薄型・軽量化を図りながら、手に馴染んで持ちやすい丸みを帯びたグリップが印象的なボディデザインを採用。レンズ周辺部の素材と本体の素材の組み合わせの工夫や、カメラの背面にブランドロゴ「instax」の刻印をあしらうことにより、ファッション性の高いデザインを実現。カラーバリエーションは、淡い色調の5色を展開いたします。

(2)ミニフォーマットフィルム「BLUE MARBLE(ブルーマーブル)」

- ・ミニフォーマットに対応した全ての「instax mini」シリーズで使用可能なフィルム。
- ・光沢感のあるゴールドがアクセントとなる青い大理石調のフレームデザインで、写真をより華やかに演出します。
- ・1パック10枚入り。

(3)スクエアフォーマットフィルム「WHITE MARBLE(ホワイトマーブル)」

- ・スクエアフォーマットに対応した全ての「instax SQUARE」シリーズで使用可能なフィルム。
- ・光沢感のあるシルバーがアクセントとなる白い大理石調のフレームデザインで、写真をよりシックに演出します。
- ・1パック10枚入り。

5. 製品の主な仕様

(1)「instax mini 11」

使用フィルム	富士フィルム インスタントフィルム instax mini(別売)
レンズ	沈胴式フジノンレンズ 2群2枚構成 f = 60.00mm 1:12.7
ファインダー	実像式ファインダー 0.37倍 ターゲットマーク付き
撮影距離	手動2点切り替え式(0.3m~0.5m/0.5m~∞) セルフイーモード(0.3m~0.5m)、標準モード(0.5m~∞)
シャッター	プログラム式電子シャッター 1/2秒~1/250秒
露光調整	自動調節 連動範囲:LV5.0~14.5(ISO800)
フィルム送り出し	電動式
フィルム現像時間	約90秒(時間は気温によって変動します)
フラッシュ	常時発光フラッシュ(自動調光) 充電時間:6.5秒以下(新品電池使用時) フラッシュ撮影距離:0.3m~2.7m

電源	単 3 形アルカリ電池(LR6) 2 本 撮影可能パック数 約 10 パック(当社試験条件による)
オートパワーオフ時間	5 分間
その他	フィルムカウンター、フィルムパック確認窓つき
大きさ・質量(重さ)	107.6mm×121.2mm×67.3mm 293g(電池、ストラップ、フィルム別)
付属品	単 3 形アルカリ電池(LR6) 2 本、ハンドストラップ、ボタンアクセサリ 2 個

* 上記の仕様は、性能向上のため変更する場合があります。

(2)ミニフォーマットフィルム 「BLUE MARBLE(ブルーマーブル)」

画面サイズ	62mm×46mm (タテ×ヨコ)
フィルムサイズ	86mm×54mm (タテ×ヨコ)

(3)スクエアフォーマットフィルム「WHITE MARBLE(ホワイトマーブル)」

画面サイズ	62mm×62mm (タテ×ヨコ)
フィルムサイズ	86mm×72mm (タテ×ヨコ)

本件に関するお問い合わせは、下記にお願いいたします。

お客様 お客様コミュニケーションセンター
富士フィルム ウェブサイト

TEL:050-3786-1711
<http://fujifilm.jp/>