

新オフィスのコンセプトは『REJOB PARK』 リジョブを象徴する“桜”がおもてなしいたします。

～ 2019年3月、リジョブはサンシャイン60ビル47Fへ本社移転いたしました～

業界最大級の美容・ヘルスケア求人メディアを運営する株式会社リジョブ（本社：東京都豊島区、代表取締役：鈴木一平、以下「リジョブ」）は、事業拡大に伴い2019年3月25日（月）に、本社をサンシャイン60（所在地：東京都豊島区）47Fに移転いたしました。

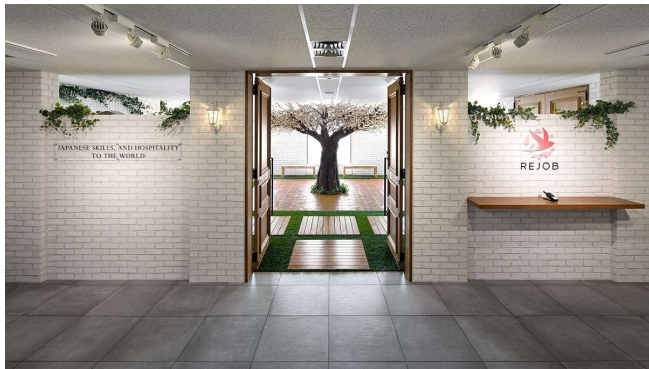
新オフィス全体のコンセプトは『REJOB PARK』。リジョブのソーシャルビジョンにも繋がる、「日本が誇る技術とサービス」を世界へ届けるべく、グローバルスタンダードなPARKをイメージし、スケール感と開放感を意識しデザインしました。

また、設立当初より『求人』を事業の核に展開してきたことから「新しく仕事に就く春のイメージの象徴」「いつまでもフレッシュな気持ちを忘れないでいてほしいという心情」を想像させるものとして、“桜”をコーポレートフラワーに。新オフィスでは、この桜をより進化させ、エントランスで大きな一本桜がお客様をお出迎えするほか、4種類の桜をモチーフにした会議室、芝生が広がる桜咲く公園スペース、SAKURA LOUNGE、SAKURA CAFÉなど、オフィス全体に桜の意匠が見え隠れしています。

2019年11月、リジョブは10周年を迎えます。10年前、わずか5名だった従業員は200名を超え、当初約20坪だったオフィスは今回の移転により約700坪となりました。桜を冠したCSV事業“咲くらプロジェクト”や、介護分野における求人支援事業などの新規事業も推進しております。

リジョブはこれからもベンチャー感を失わず、メンバー一同「日本が誇る技術とサービスを世界の人々に広め、心の豊かさあふれる社会を創る」ソーシャルビジョン実現に向けて前進してまいります。

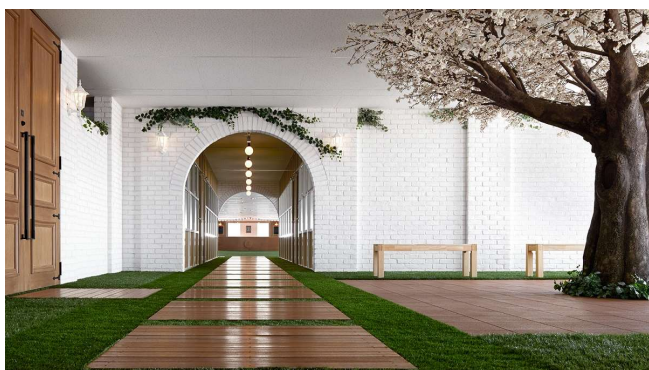




【エントランス】

明るい白煉瓦を用いたエントランスには、大きな両開きの扉を配置。扉を開けると、リジョブを象徴する「大きな一本桜」がお客様をお出迎えします。

※リジョブの核となる「求人事業」に寄せて、求職者様にいつでも春を感じていただくイメージを想起させる「桜」をコーポレートフラワーに決めました。



【通路】

エントランスと、会社説明会やイベント会場となる「桜咲く公園」スペースを繋ぐ、明るいアプローチ。通路横には4つの会議室が配置されています。

※会議室は「オオカン」「イチヨウ」「ソメイ」「ヤエベニ」という4種類の桜からネーミング。それぞれの桜をモチーフにした壁紙が貼られています。



【桜咲く公園】

前オフィスから進化した「桜咲く公園」スペースでは、最大100名規模のイベント開催が可能。「グローバルスタンダードなPARK」をイメージし、人工芝を敷き詰めた土足厳禁のスペースです。

※リジョブと志をともにする有志団体等には、会場協賛という形で貸し出しも行っております。



【SAKURA LOUNGE】

公園奥の「SAKURA LOUNGE」スペースには、“場所を変えると新たなアイデアが生まれる”をコンセプトにした集中ワークスペースを配置。47階からの景色を眺めつつ集中できると、従業員にも好評です。

※中央には大きなカウンターが設置され、社内委員会主催による定期的な「バル」が開催されています。

© Nacása & Partners Inc. FUTA Moriishi

【報道関係のお問い合わせ先】

株式会社リジョブ コーポレート推進室 広報担当：那須 / 藤森 / 窪田

TEL : 03-5937-2354 URL : <https://rejob.co.jp/> e-mail : pr@rejob.co.jp