

LE COUVENT

MAISON DE PARFUM



ヴィーガンメゾンフレグランス<ルクヴオンメゾンドパルファム>から
動物たちの魅力あふれる個性を表現したシリーズに、
ラブバードの情愛のストーリーを語る新たな香りが登場

シンギュラー オーデパルファム アガピ

2022年9月30日(金)発売

LE COUVANT

MAISON DE PARFUM

EAUX DE PARFUM SINGULIÈRES AGAPI

シンギュラー オーデパルファム アガピ

発売日：2022年9月30日（金）

100mL / 12,760円（税込） 50mL / 7,260円（税込） 10mL / 1,980円（税込）

＜オーデパルファム＞ ＊15% 香料含有濃度

動物の躍動や生命力を表現する「シンギュラー オーデパルファム」に、
ラブバードの深い情愛をイメージした「アガピ」が登場。

アガピ AGAPI



マンダラ&パッションフルーツ



トップ：マンダラ エッセンス
ミドル：パッションフルーツ アコード & イラン イラン エッセンス
ベース：クローブ エッセンス & アンブロキサン アコード



TENDERNESS (情愛)

監修：ジャン＝クロード・エレナ

ラブバードの深い情愛

陽だまりのようなフルーティフローラル

木々の高い枝の上で寄り添う可愛らしいラブバードたちは、
溢れる情愛の永遠のシンボルです。
きらめくシトラスノートとみずみずしいエキゾチックなフルーツを
ブレンドした香りが、その甘い優しさを感じさせます。

アガピ*：ラブバード、深い愛情
*ギリシャ語で無償の愛を意味する

自然由来原料比率 86%
香料含有濃度 15%
100%ヴィーガン
フランス・ガラス製



ラブバード：学名は Agapornis 属。ボタンインコやコザクラ
インコなど9種類の小型インコが属します。常に仲間と寄り
添う愛情深い性質が、名称の由来です。



LE COUVENT

MAISON DE PARFUM



シンギュラー オーデパルファム

自然のポートレート ジャン＝クロード・エレナ監修

太陽王 ルイ 14 世に植物学者として任命され、世界を旅したルイ・フイエは、自然に対して深い敬愛を持ち、繊細な自然界の観察者でした。緻密なタッチで描かれた彼の動物スケッチは、ありのままに懐み深い動物界への愛情が込められています。ルクヴォンは、ルイ・フイエの素晴らしい動物スケッチからインスピレーションを受けて、動物たちの躍動や生命力を表現するエレガントな香りのストーリーを創り上げました。世界的に著名な調香師、ジャン＝クロード・エレナの監修のもと、シンギュラー オーデパルファムは、7つの動物の驚くべき姿を描き出します。特徴ある香りを持つ希少な天然素材を巧みに折り重ね、シンプルかつ深みのある香りをデザインしました。それぞれの香りが、動物の魅力あふれる個性を表しています。

ジャン＝クロード・エレナ

シンギュラー オルファクティブ ディレクション

世界で最も優れた調香師の一人であるジャン＝クロード・エレナは、フランスのプレステージ フレグランス界で50年以上も活躍してきました。エルメスの専属調香師を経て、現在はルクヴォンのオルファクティブ ディレクターに就任しています。

ルクヴォンとのパートナーシップは、「一目惚れ」のようなものだと彼は語っています。そこには出会いの物語があり、考え方の共有があり、大切なコンセプトの共通性がありました。ブランドのDNAである、希少で高貴な素材、自然由来の原料、ユニークさへのこだわりは、エレナの創造性を掻き立てます。そして何よりも、彼は「特徴ある、優雅でミニマルかつ惜しみない」香りを創ることが大好きなのです。



LE COUVENT

MAISON DE PARFUM

ヌビカ NUBICA



パチュリ&トンカバニラ



トップノート：タンジェリン
ミドルノート：パチュリ
ベースノート：トンカビーン&バニラ

雌ライオンの官能
官能的なアンバーウッド

サバンナの奥深く、照りつく太陽がオークル色に染まる大地を後にして、地平線のかなたに沈む時、活動を始めた官能的な影、沈黙の一步。暑くてほこりっぽい空気を切り裂くように、雌ライオンが飛び出します。しなやかで魅惑的に醸し出すトンカバニラ。パチュリの香りは脈打つように広がり、ヴィーガンレザーの軽く柔らかい仕上がりのイメージと重なります。

ヌビカ：雌ライオン、官能的な足跡

自然由来原料比率 85%
香料含有濃度 15%
フランス グラス製
100%ヴィーガン



SENSUALITY (官能)

監修：ジャン=クロード・エレナ



リサンドラ LYSANDRA



ジャスミングランディフローラム&タンジェリン



トップノート：タンジェリン
ミドルノート：ジャスミングランディフローラム
ベースノート：ベチバー

蝶の優美
優雅なパウダリーフローラル

開けた大地の端で、慌ただしさを感じる自然の光景に柔らかい陽が射します。そよ風に揺られて、蝶が一面に広がる花々の上を舞います。ダンスをしながら、触れるものすべてを羽から出る柔らかなおしろいで化粧をしているようです。ジャスミングランディフローラム、マンダリン、ラブダナムがせわしく交錯します。

リサンドラ：蝶、優しく舞う優美

自然由来原料比率 88%
香料含有濃度 15%
フランス・グラス製
100%ヴィーガン



GRACE (優美)

監修：ジャン=クロード・エレナ



LE COUVENT

MAISON DE PARFUM

アッタイ HATTAI

雌オオカミの直感 七変化のグルマンアンバー



レッドベリー&ケードウッド



トップノート:レッドベリー
ミドルノート:ココア&シナモン
ベースノート:ケードウッド

どこまでも続く、深い森。風景を覆い尽くす、魅力的で光り輝く木々。その森の下生えは、落葉した赤い葉に覆われています。突然に現れた雌オオカミの壮麗な足音が沈黙を破ります。コントラストの強い素材がそれぞれ個性を放ちます。はじけるようなケードウッド、ほんのりと香るブラックココア、燃えるようにピリッとしつつ甘みもある、レッドベリー。

アッタイ: 雌オオカミ、神出鬼没の存在

自然由来原料比率 85%
香料含有濃度 15%
フランス グラス製
100%ヴィーガン



INSTINCT (直感)

監修:ジャン=クロード・エレナ

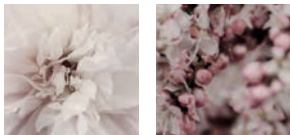


サイガ SAIGA

優雅なアンテロープ エレガントなフルーティフローラル



センチフォリアローズ&ブラックカラント



トップノート:ブラックカラントバッド
ミドルノート:センチフォリアローズ
ベースノート:シダーウッド

ところどころに草が生い茂る広大な草原地帯で、フェミニンな動物の姿が遠くに現れます。アンテロープが機敏なジャンプで大地を駆け抜ける、リズム良い音がメロディーのように聞こえます。上品なセンチフォリアローズの香りがシダーウッドの香りに優しく包み込まれます。フルーティなブラックカラントのつぼみの香りが優しさにも強い魂が宿ることを教えてくれます。

サイガ: アンテロープ、繊細なエレガンス

自然由来原料比率 89%
香料含有濃度 15%
フランス グラス製
100%ヴィーガン



ELEGANCE (優雅さ)

監修:ジャン=クロード・エレナ



LE COUVENT

MAISON DE PARFUM

エリアカ HELIACA



ウッドウッド&ジンジャー



トップノート：ベルガモット
ミドルノート：ジンジャー
ベースノート：ウッドウッド

ワシの力強さ
力強いスパイシーウッド

遠くでは雷鳴がとどろき、巨木の枝葉が揺れています。
ワシは鋭い眼力でそのすべてを見下ろしながら、舞い降ります。
弾けるようなジンジャーとベルガモットのスパイシーな香りの後に、
唐突なウッドウッドの格調高い香りが重なります。

エリアカ：ワシ、魅惑的な力強さ

自然由来原料比率 88%
香料含有濃度 15%
フランス グラス製
100%ヴィーガン



POWER (力強さ)

監修：ジャン＝クロード・エレナ



テリア THERIA



ナルシサス&カルダモン



トップノート：ベルガモット
ミドルノート：ナルシサス& ホワイト アイリス
ベースノート：カルダモン& シダーウッド

上品なシマウマ
晴れやかなパウダリーフローラル

テリアは「野生動物」を意味しますが、その中でもシマウマはサバンナ
の中で最もエレガントな動物の一種でもあり、堂々とした意志を持って、
自由を謳歌しています。その白黒の縞模様の毛並みと強烈な視線が、
シマウマに神秘的な魅力を与えています。
ピュアな輝きを持つパウダリーなナルシサスとウッディベースノートを
おしのけるような、活気に満ちたフレッシュなカルダモンと重ね合わせ
ました。

テリア：上品さを極めたシマウマ

自然由来原料比率 85%
香料含有濃度 15%
フランス グラス製
100%ヴィーガン



REFINEMENT (上品)

監修：ジャン＝クロード・エレナ



LE COUVEN

MAISON DE PARFUM

LES EAUX DE PARFUMS SINGULIÈRES

7 PORTRAITS OF NATURE BY JEAN-CLAUDE ELLENA

シンギュラー オーデパルファム

7つの自然のポートレート ジャン=クロード・エレナ監修



ヌビカ

NUBICA

雌ライオンの官能

アンバーウッド
パチュリ&トンカバナ



リサンドラ

LYSANDRA

蝶の優美

パウダリーフローラル
ジャスミングランディフローラム&タンジェリン



アッタイ

HATTAÏ

雌オオカミの直感

グルマンアンバー
レッドベリー&ケードウッド



アガビ

AGAPI

ラブバードの深い情愛

陽だまりのようなフルーティフローラル
マンダラ&パッション フルーツ



サイガ

SAÏGA

優雅なアンテロープ

フルーティフローラル
センチフォリアローズ&ブラックカラント



エリアカ

HELIACA

ワシの力強さ

スパイスウッド
ウードウッド&ジンジャー



テリア

THERIA

上品なシマウマ

パウダリーフローラル
ナルシサス&カルダモン

最大89%*の自然由来原料比率 | 香料含有濃度 15% | 100%ヴィーガン | フランス グラス製

100mL / 12,760円 (税込) | 50mL / 7,260円 (税込) | 10mL* / 1,980円 (税込)



*ISO16128の自然由来原料の定義に基づき算出。

*10mLはヌビカ、エリアカ、テリア、アガビのみ展開

THE ART OF SINGULAR PERFUME

LE COUVENT

MAISON DE PARFUM

<ルクヴォンメゾン パルファム>とは

ヴィーガンは新しい贅沢という価値観を育み、進化する メゾン フレグランス

2019年に世界的に著名な調香師、ジャン＝クロード・エレナをオルファクティブディレクターに迎え、本物のナチュラルリティにこだわり、洗練された香りを創造しています。ブランド名は、フランスにおける植物学（ボタニカル）の礎が築かれたミニム修道院（クヴォン・デ・ミニム）に由来。

2022年現在、世界36ヶ国、日本では、約90店舗で展開しています。

全製品100%ヴィーガン・ジェンダーフリー。

ボタニカルの出発点、ミニム修道院とルイ・フイエ

1614年、南仏プロヴァンスに建立されたミニム修道院は、400年もの長い歴史の中でボタニカルの知識が継承されてきた特別な場所です。そのミニムの修道士ルイ・フイエは、ルイ14世に任命され、植物学者として世界各地を旅して、当時知られざる新種の植物の情報を収集し、3冊の植物図鑑にまとめ、王に献上。

フランスにおける植物学の礎を築きました。ルイ・フイエの世界各地への冒険あふれる旅と植物学における彼の功績を称えて、ブランドは誕生しました。

ジャン＝クロード・エレナ監修

世界的に著名な調香師、ジャン＝クロード・エレナは、プレステージフレグランス界で50年以上も活躍してきました。

ラグジュアリーブランドの専属調香師を経て、2019年にオルファクティブディレクターに就任しました。

ブランドのDNAである、希少で高貴な天然素材を使うこだわりが、エレナの創造性を掻き立てます。

植物原料の個性を最大限に引き出し、シンプルで飾らない、どこまでもピュアな香りを作ります。

ヴィーガンという新しい贅沢 VEGAN IS THE NEW LUXURY

動物と植物に敬意を払い、天然素材にこだわりをもつこと、それこそが「新しい贅沢」と考えます。

これまでの「高価なもの＝贅沢」という概念を打ち破り、新しい価値を創造します。

100%
ヴィーガン

植物学（ボタニカル）を礎に創業したブランドの哲学は、動物や自然に敬意を表します。全製品、英国のThe Vegan Society（ヴィーガン協会）による認証を取得。

CLEAN
BEAUTY

環境や肌への配慮のもと、硫酸塩、パラベン、シリコンなど、安全性が議論されるような添加物は使用していません。問題視されている50以上の成分を処方から排除。

NATURE
FIRST

最大99%の自然由来成分。ISO16128の自然由来原料の定義に基づき算出。

GREEN
FUTURE

持続可能な森林資源を守るために、紙箱はFSC認証紙を使用。

<クレジット表記>

ルクヴォンメゾン パルファム [略称 | ルクヴォン]

MAIL customer.lc@kinds.co.jp URL lecouventparfums.jp

<お問い合わせ先>

カインズ株式会社化粧品事業部

TEL:03-6731-9348 FAX:03-5479-7335 MAIL pr@kinds.co.jp

 @lecouventparfums_japan