

## 株式会社チヨダ、手を使わずに立ったまま履ける 「スパットシューズ」のポップアップストアを JR武蔵境駅にて期間限定でオープン！

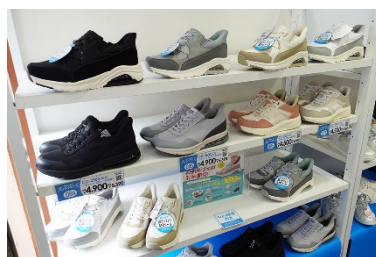
株式会社チヨダ（東京都杉並区 代表取締役社長 町野 雅俊）は、3月13日（木）より、JR武蔵境駅前に「スパットシューズ」のポップアップストアをオープンいたしました。2月下旬から期間限定で実施したJR荻窪駅構内に次いで2回目となります。

手を使わずに立ったままスパッと履ける「スパットシューズ」は、発売以来、その便利さと履きやすさでお客様の高いご支持をいただいております。そんなスパットシューズをまだ履いたことのないお客様に、その新感覚の履き心地をお試しいただけるポップアップストアを、JR武蔵境駅南口ロータリー前のイベントスペースで3月13日（木）から3月25日（火）の期間限定で展開いたします。

メンズ・レディース・ジュニア、カジュアルシューズやスニーカーからビジネスシューズまで、幅広いラインナップを展開するスパットシューズの驚きの履き心地を体感していただけるよう、スタッフ一同、ご来店をお待ちしております。通勤・通学・お買物の際にぜひお立ち寄りください。

### ■ 「スパットシューズ」ポップアップストア概要

- ・ 場所：JR武蔵境駅 南口ロータリー前イベントスペース  
東京都武蔵野市境南町 2-1-12
- ・ 期間：2025年3月13日（木）～3月25日（火）
- ・ 営業時間：（平日）10：00～21：00、（土日祝）10：00～20：00  
※最終日3月25日（火）は19：00まで



## 《 chiyoda 会社概要 》

- 社 名 株式会社チヨダ (東証プライム 証券コード：8185)
- 本 社 東京都杉並区荻窪4丁目30番16号 藤澤ビルディング5階
- 代 表 者 代表取締役社長 町野 雅俊
- 設 立 1948年(創業1936年)
- 決 算 期 2月末
- 従 業 員 数 1,156名(単体)
- 資 本 金 68億9,321万円
- 売 上 771億円(単体)
- 子 会 社 チヨダ物産株式会社、トモ工商事株式会社
- 店 舗 数 885店舗(単体)

(2024年2月末現在)

チヨダコーポレートサイト

<https://www.chiyodagr.co.jp>

株式会社チヨダ 担当：マーケティング部  
TEL 03-5335-4131 FAX 03-5335-4100  
東京都杉並区荻窪4丁目30番16号 藤澤ビルディング5階  
<https://www.chiyodagr.co.jp>