

「スカルプD ポーテ」シリーズより、濃厚<sup>※1</sup>プレミアム育毛剤が登場！  
女性ホルモン「エチニルエストラジオール」配合  
～芯から抜けにくい髪を育む～

2017年10月4日（水）発売開始

アンファー株式会社(本社：東京都千代田区、代表取締役：三山 熊裕)は女性の活力・美しさの源である、女性ホルモン「エチニルエストラジオール」を配合した「スカルプD ポーテ メディカルエストロジー スカルプセラム」を2017年10月4日(水)より発売いたします。



女性の活力と美しさに欠かせず、髪の成長にも重要な、女性ホルモン(エストロゲン)の量は一生でたったスプーン1杯です。エストロゲンの分泌量は、30代は緩やかなカーブで減っていき、45歳から55歳のいわゆる更年期には急激な減少をみせると言われています。その頃から、「髪が細くなった」「分け目が目立つ」「ペタンコ髪」など、髪の悩みが増え、ヘアスタイルが決まらないという女性は少なくありません。

近年、女性の社会進出が目覚ましく進み、結婚や出産後の社会復帰率が増え、平成28年の女性の労働力人口は2,883万人と前年に比べ41万人増加。労働力人口総数に占める割合も43.4%と、女性が社会で活躍しています(参照①)。その反面、女性の担う役割や責任は大きくなり、ストレス過多・生活習慣の乱れなどで、ホルモンバランスを崩しやすく、頭皮・頭髪への悩みを訴えて、頭髪専門クリニックに足を運ぶ人数も年々増加する傾向にあります(参照②)。

そこで、濃厚<sup>※1</sup>プレミアム育毛剤のメディカルエストロジーは、有効成分である女性ホルモン「エチニルエストラジオール」と、独自成分「ソイセラム<sup>※2</sup>」を配合。育毛・発毛を促し、太く弾力のある女性も憧れる美髪へと導きます。さらに、「漆黒の髪」を育てるための頭皮環境を整える、3種<sup>※3</sup>の黒髪ケア成分(保湿)も配合しました。

「スカルプD ポーテ」ブランドの濃厚<sup>※1</sup>プレミアム育毛剤は、前向きにワーク・ライフ・バランスを過ごせるよう、働く女性を応援し、髪からストレスフリーな環境を整えてまいります。

参照①：厚生労働省「平成28年版働く女性の実情」(<http://www.mhlw.go.jp/bunya/koyoukintou/josei-jitsujo/dl/16b.pdf>)

参照②：ヘアメディカルグループの女性の患者様データ(<http://www.hairmedical-beauty.com/osaka-sp/>)

スカルプD ポーテ  
 メディカルエストロジー スカルプセラム 〈薬用育毛剤〉

7,223円(税抜) 7,800円(税込) 80mL 医薬部外品

いくつになっても 自信ある美しい黒髪へ  
 女性ホルモン配合の濃厚※1プレミアム育毛剤が  
 芯から強く抜けにくい髪を育む



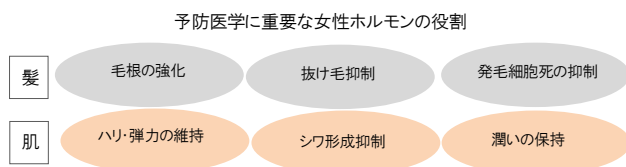
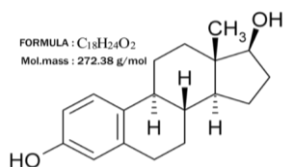
【商品特長】

Point1  
 有効成分

◇毛根から「芯の強い髪」を育む

女性の「美しさ」に欠かすことのできない女性ホルモン「エチニルエストラジオール」を配合。女性ホルモンを頭皮※4に補充し、育毛・発毛を促進。芯から抜けにくい美髪を育みます。さらに、ヒノキチオール、グリチルリチン酸ジカリウムの2種の有効成分を配合。

エチニルエストラジオールは女性ホルモン作用がある成分の一種で、育毛効果が認められている成分です。

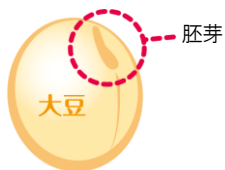


Point2  
 独自成分

◇太く、弾力・ツヤのある美髪へ導く

独自成分「ソイセラム※2」を、スカルプD ポーテシリーズ史上最高濃度の 80%配合。頭皮の環境を整え、ハリコシはもちろん、太く弾力のある女性も憧れる美髪へと導きます。

「ソイセラム※2」は大豆由来の女性ホルモン様成分と言われる大豆イソフラボンを高効率に抽出した成分です。



独自成分「ソイセラム※2」の独自工程  
 胚芽を多く含んだ豆乳を乳酸菌で発酵させたものを使用しています。胚芽は大豆のわずかに約 2%しかありませんが、この部分にはイソフラボンが豊富に含まれています。  
 「ソイセラム」は独自の工程で 24 時間じっくり発酵させることで、大豆に含まれる糖分やタンパク質が、頭皮や髪に良いとされるアミノ酸や乳酸に変換されます。

Point3  
 黒髪ケア

◇天使の輪が際立つ「漆黒の髪」へ

3 種※3 の黒髪ケア成分(保湿)を配合。  
 光り輝く「漆黒の髪」を育てる頭皮環境へと導きます。



アンタパ抽出液 米抽出物加水分解液V ハバダルコ樹皮エキス

Point4  
 香り

◇美しく咲き誇るローズのように、愛らしく魅力あふれる香り



ローズ

ジャスミン

フレッシュでナチュラル感のあるローズにジャスミンを加え、高級感のあるローズを表現。フレッシュナチュラルローズの香り、リラクセス感を演出します。

## 【使用方法】

- 朝晩1日2回、4～5プッシュ
- 朝はスタイリングの前、夜は洗髪後のタオルドライした後に使用してください



※1 豆乳発酵液を最高濃度配合(当社比) ※2 豆乳発酵液 ※3 アシタバ抽出液、米抽出物加水分解液V、パワダグロ樹皮エキス ※4 角質層

## アンファー株式会社について

アンファー株式会社は、1987年に会社設立。2017年10月に30周年を迎えます。「予防医学」をタグラインに掲げ、「いつまでも美しく、健やかに生きる」というエイジングケア・ライフスタイルの実現を支援すること。」という企業理念のもと、すべての人々に本当の「美」と「健康」の提供を目指すトータルエイジングケア・カンパニーです。多くの医師や臨床機関・研究機関との密接なリレーションを構築しながら、「スカルプD」シリーズをはじめ、化粧品、医薬品や宅配冷凍ジュース等、様々なエイジングケア商品・サービスの企画・研究開発および販売を行っております。

### 【クレジット】

アンファーストア(<http://www.angfa-store.jp/>)  
その他ショッピングサイト  
バラエティショップ

### 【お客様からのお問合わせ先】

アンファー株式会社  
〒100-7026 東京都千代田区丸の内 2-7-2 JP タワー26F  
TEL: 0120-722-002 [営業時間: 午前9時～午後9時(年中無休)]