

TVCM枠の買付を透明化・効率化する「CM in-house (CMインハウス)」 地上波テレビ・コネクテッドTVのCM接触者の 来店・購買効果分析レポートをunerryと連携し提供開始

全都道府県のCM接触者の来店・購買の検証が可能
<https://cminhouse.com>

株式会社CMI(東京都港区、代表取締役 田中陽樹)は、リアル行動データプラットフォーム「Beacon Bank」を運営する株式会社unerry(本社:東京都港区、代表取締役社長CEO:内山英俊、以下「unerry」)による、地上波テレビおよびコネクテッドTVのCM接触者の来店・購買効果分析レポートを「CM in-house (CMインハウス)」内で提供開始することをお知らせします。

unerryはGMS・ドラッグストア・消費財メーカー等と連携し、日本全国の商圈・店舗の人流および購買データのAI解析をおこなう企業です。unerry社は自社保有する国内1.5億IDの人流データ、および流通小売店の購買データをCM接触者データと掛け合わせることで、CM接触者が「来店したのか」「購買したのか」「購買者はどの時間帯・番組に接触していたのか」を計測可能です。「CM in-house (CMインハウス)」は、広告主が自社のCMを見積もり・放映・放映後の効果検証まで、全てのデータ保有を可能にしており、この度CMインハウスのシステム内でunerryによる来店・購買効果分析レポートを提供することが可能になりました。

CM接触者の来店・購買効果分析レポートを unerryと連携し提供開始

CMin-house

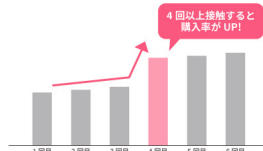


分析可能なデータ

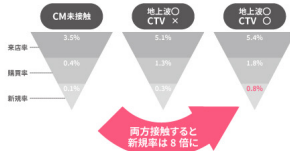
来店者・購入者が
どのCMに接触したか分析可能



CMに何回接触すると
来店率・購入率が上がるか分析可能



地上波 × コネクテッドTVの
CM効果が分析可能



「CM in-house」特許出願中 (出願番号: 2023-064594)

【本リリースに関するお問い合わせ】

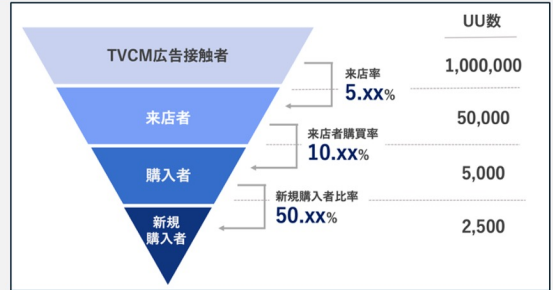
株式会社CMI 広報窓口 Email: info@cminhouse.com

来店・購買効果分析によって可視化できるデータ(一例)

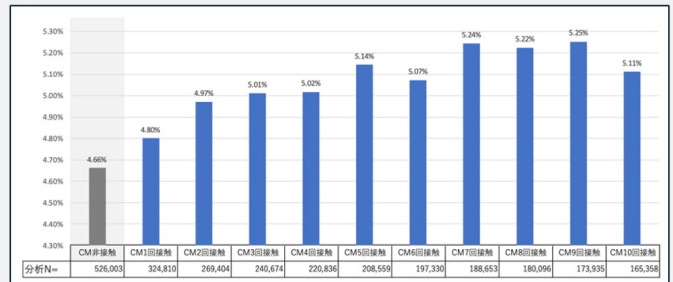
(例) どの時間帯・番組でCM接触すると購買するかが分かる
 →次回CM出稿時の希望獲得枠が明確になる

購買率	曜日							総計
	日	月	火	水	木	金	土	
6	7.96%	6.69%	7.92%	9.58%	8.15%	7.61%	8.60%	8.07%
7	6.93%	8.93%	8.68%	9.14%	7.04%	8.44%		8.19%
8		6.38%	9.73%	6.40%		6.40%		7.23%
9	8.90%	8.40%	7.67%	10.55%	7.48%	8.66%	10.11%	8.82%
10	8.25%	8.04%		5.55%		8.26%		7.53%
11	8.99%	6.23%		4.68%		7.23%	10.23%	7.48%
12	6.37%		3.47%	5.60%	7.95%	7.42%	7.70%	6.42%
13	6.76%		9.40%				7.37%	7.84%
14	5.73%	10.30%			9.81%	10.00%	7.51%	8.67%
15	6.51%	5.89%	8.26%		6.59%	13.27%	7.87%	8.07%
16	9.68%		9.09%	8.63%	10.00%	6.96%	8.60%	8.83%
17	6.44%		6.92%	8.53%	6.31%			7.05%
18	8.99%	9.77%	5.93%		7.31%	8.26%	9.53%	8.30%
19		7.16%					9.31%	8.23%
20	9.04%		6.35%	7.83%				8.77%
21	7.06%			8.52%	7.39%	10.05%	8.28%	8.26%
22	8.11%		9.32%	9.51%	6.93%	8.86%	9.67%	8.73%
23		9.25%	7.94%		8.24%		9.57%	8.75%
24	8.40%	9.26%	5.72%	6.00%	8.06%	10.15%	6.04%	7.66%
25			9.24%					9.24%
総計	7.76%	8.03%	7.71%	7.73%	7.79%	8.68%	8.61%	8.05%

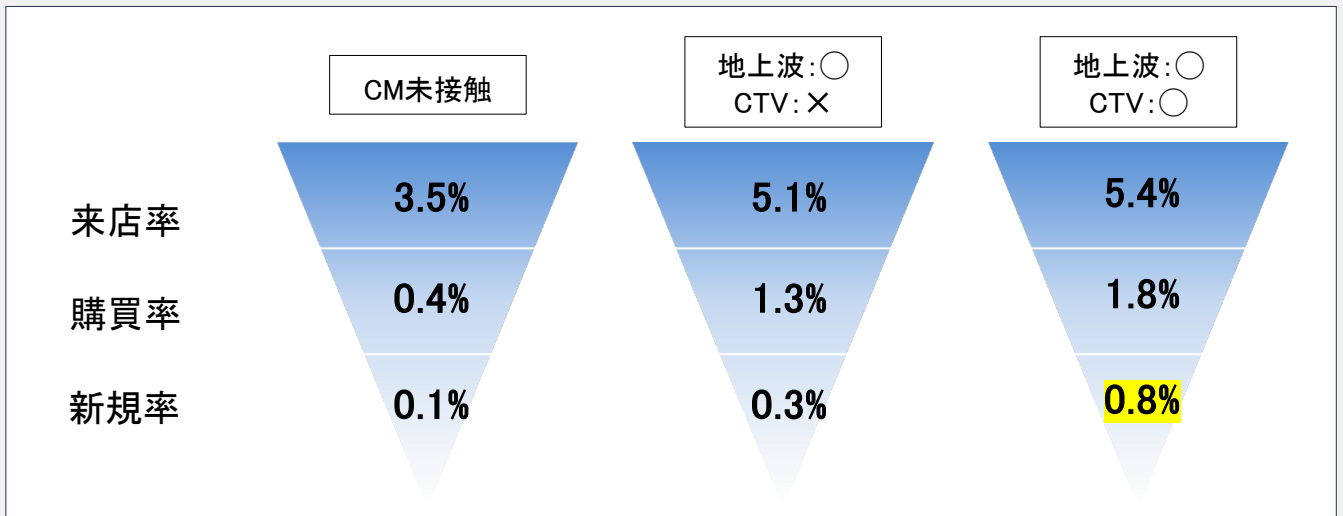
(例) TVCM接触者の購買を見ると、新規率が50%いることが判明
 →獲得目標から逆算した出稿予算策定が可能になる



(例) 7回以上CMに接触すると購買効果につながっている
 →最適出稿量の分析が可能になる



(例) 地上波とCTVの両方でCM接触すると、新規顧客率が上昇する
 →マス×デジタルの分析が可能になる



※分析内容によって費用が異なります。詳しくは株式会社CMI (info@cminhouse.com) までお問い合わせ下さい。

【本リリースに関するお問い合わせ】

株式会社CMI 広報窓口 Email: info@cminhouse.com

株式会社unerryについて

会社名: 株式会社unerry

代表取締役社長CEO: 内山 英俊

設立: 2015年8月

本社所在地: 東京都港区虎ノ門4丁目1-1 神谷町トラストタワー 23F

URL: <https://www.unerry.co.jp/>

リアル行動データプラットフォーム「Beacon Bank (<https://www.beaconbank.jp/>)」を運営する2015年創業のデータカンパニーです。GPSおよびビーコン技術を活用し、スマートフォンアプリから取得する月間800億件超、約3.9億ID(うち国内約1.5億ID)の屋内外の人流ビッグデータをAIで解析。「心地よい未来を、データとつくる。」というミッションを掲げ、OMOマーケティング支援や、スマートシティの実現に向けた事業等を展開しています。

デジタル・リアルを融合させたデータエコシステム

人流ビッグデータ

合計3.9億IDのGPSデータ・ビーコンデータによる
屋外と屋内の行動を把握可能な網羅的な人流データ。

屋外

屋外・路面店



GPSでカバー

屋内

ビル内・地下・電車など



Bluetoothビーコンでカバー

ユーザー数

約3.9億IDのアプリユーザー

(120以上のアプリ・特定の個人を識別しない非連署済みデータ)

エリアカレッジ

月間800億件以上のログ

216万か所以上の
屋内・地下

(ビル・商業施設・駅・空港・地下街・小売・飲食・電車)

主な用途

AI解析して
プロファイリングや
広告配信ターゲティングに利用

来店計測などに利用

データ・メディア統合

独自のアプリユーザーIDを核に、さまざまな生活者データと連携・意味付け。
また、多様なメディアでの統合的なコミュニケーションを実現。



*1 国内1.5億ID、国外2.4億ID *2 データコラボレーションは、各サービス / データの法令・ユーザー許諾の範囲内で行われます

【本リリースに関するお問い合わせ】

株式会社CMI 広報窓口 Email: info@cminhouse.com

CMインハウス導入メリット

◆メリット① CM出稿データを自社で一元管理

これまで広告代理店だけが保有し開示されてこなかった、出稿に関するローデータをすべてご提供。過去の出稿データをもとにした見積もり単価の比較や、最適な枠の買付、デジタル広告とのデータ連携に活用できます。

また、CM出稿データがデジタル上で管理・蓄積されるため、担当者の急な異動や休暇が発生しても簡単に引き継ぐことが可能です。

※「CMインハウス」のシステムを利用した出稿がデータ管理の対象となりますが、別途費用にて他代理店で購入したCM枠データの取り込み・管理も可能です。

◆メリット② CM出稿業務のスピードアップ

見積もり依頼から放送終了後の検証まで、出稿に関わるすべての業務が「CMインハウス」上で完結。わかりやすい入力フォームで見積もりを依頼したら、次にやるべき手順をシステムが案内してくれるので、はじめてTVCMを出稿する企業も安心です。

オンラインでの依頼は24時間365日いつでも受け付けていますので、いままで広告代理店の担当者にアポイントを取っていたような無駄な調整が不要。広告代理店担当者のスケジュール都合に左右されることなく、最大90%以上の業務スピードアップを実現します。

◆メリット③ 手数料の適正化

これまでTVCMの代理店手数料はブラックボックスでしたが、「とにかく安く出稿したい」「放映後の分析までしっかり見たい」など、広告主のニーズに合わせた手数料でTVCM枠購入をサポートします。

例えるなら、TVCMのLCC。機内食が不要な方向けの格安プランから、至れり尽くせりのフルプランまで、自由に選択が可能です。「CMインハウス」はTVCMにおける不透明な手数料を撤廃します。

メリット1

CM出稿データを自社で一元管理



メリット2

CM出稿業務のスピードアップ

例) 見積もりの効率化

従来	約10営業日
CM in house	約3-5営業日

最大70%の業務効率化!

例) タイムテーブル提出の効率化

従来	オンエア約10日前
CM in house	発注当日

最大90%の業務効率化!

メリット3

手数料の適正化

例) 従来の代理店手数料

CM枠の買付+アクチュアル分析+効果検証 → 手数料 約20%

CM枠の買付のみ → 手数料 約20%

CM in-houseなら一律で手数料を割引!

CM枠の買付	アクチュアル分析	効果検証
CM枠の買付のみ	通常価格から5%削減!	

【本リリースに関するお問い合わせ】

株式会社CMI 広報窓口 Email: info@cminhouse.com

株式会社CMI 役員情報

田中陽樹(たなかはるき)

株式会社CMI 代表取締役

【プロフィール】

2006年電通入社、TVCM部署のリーダーを経験し、当時電通最年少でスポット業推に就任。100社300億円以上のTVCMの支援を行う。

2018年よりGOに入社し。ビジネスプロデューサーチームのリーダーを務める。ファミリーマート、損保ジャパン、docomoをはじめとした大手クライアントを担当。

2023年GO退社、「CM in-house」を運営する株式会社CMI設立。

THE CREATIVE ACADEMY、宣伝会議提案営業力養成講座、BRAND SUMMIT、ブレン、NewsPicks、公益社団法人青年会議所、SOCIAL INNOVATION WEEK、一般社団法人Channel47など、講演・寄稿多数。



田中安人(たなかやすひと)

株式会社CMI マーケティングアドバイザー顧問

【プロフィール】

株式会社吉野家CMO、株式会社グリッドCEO、公益財団法人日本スポーツ協会ブランド戦略委員

HR、IR、経営戦略、海外戦略、マーケティング、スポーツマーケティング、スタートアップ投資家、アドバタイジング・エージェンシー/パートナー等幅広い経験から多くの企業のCMO歴任。

JSPOフェアプレイ委員会選考委員長/中期計画 2023-2027 策定プロジェクト委員/帝京大学ラグビー部OB会初代幹事長歴任、NewsPicks ProPicker、講演多数。特徴はビジネス界とスポーツ界の両方で組織の“言動一致”を構造化し未来設計をすることで強い組織をつくること。

著書「妄想力 答えのない世界を突き進むための最強仕事術」（日経BP社）発売中。



「CMインハウス」運営会社情報

- ・社名 株式会社CMI
- ・住所 東京都港区東麻布1-9-11 GROWTH BY IOQ 1204
- ・資本金 8010万円
- ・HP <https://cminhouse.com>



【本リリースに関するお問い合わせ】

株式会社CMI 広報窓口 Email: info@cminhouse.com