

光の切り絵ナイトウォーク 「チバームランド」



約50年にわたり千葉市民、地元住民に親しまれていた旧高原千葉村のリニューアルにともない
キャンプ場の建物や、自然の景観を活かしたナイトウォークイベントをこの夏より開催!!

ちばむらオートキャンパーズリゾートに映像で繰り広げられた架空のまちが誕生し、そこに登場する
生きものたちの様子や、森のまもり神「Chibaum」の幻想的な姿を光の切り絵で描きます。

チバームランド (Chibaumland)

ChibaumlandはChiba (千葉村) + Baum (ドイツ語で木の意味) からなる造語で、
光の切り絵作家「酒井敦美」による幻想空間をはじめとするオリジナル映像作品群です。
音楽は作曲家でミュージカルソープ奏者「サキタハチメ」が手がけ、地域に棲む動物たち
の声や水の音、風の音などを取り入れた音楽を特別に制作します。

昭和の時代から多くの方に親しまれてきたこの施設に、本企画を通じて新たな賑わいを
生み出すべく「まちづくり」をコンセプトとした作品は、人と自然が永く共存することを
願い二人のアーティストが想いを込めて創り上げます。



開催概要

開催期間 2022年7月16日(土)～10月30日(日)の金土日・祝日
(7月23日～8月21日は毎日開催)

開催時間 19時～21時
(最終入場20時半、最終退場21時半)

料金 当日券 大人2300円、小中学生1200円
前売券 大人1800円、高大専門学生1500円、小中学生800円
※未就学児無料

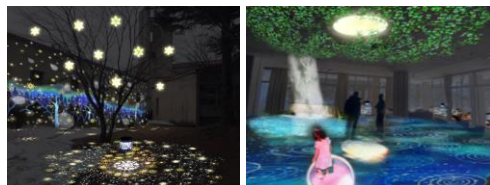
参加条件 年齢・身長・体重制限なし

雨天開催 小雨決行・荒天中止

企画・制作 株式会社CREA

協力 福田由里(竹あかり)

主催 群馬スノーアライアンス株式会社



開催イメージ(実際の作品とは異なります)

アーティスト

全体演出構成・映像制作

光の切り絵作家
酒井 敦美 さかい あつみ



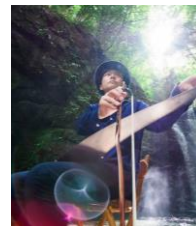
愛知県生まれ。大学卒業後、舞台美術としての影絵(切り絵)の制作に10年取り組み、
その中で“光”と“切り絵”とを組み合わせた表現に没頭し様々な光の切り絵を見つ
けてゆく。その一つ「一画二驚(いちがにきょう)」と名付けた一枚の絵は、光の当
て方で2つの表情に変化する切り絵を創作。また「うごく絵本」動きとストーリーを
加えた、絵本のような映像作品や「幻想空間」は、光の切り絵を砂浜や雪原や城など
の様々な空間に光の切り絵を投影し変化に富んだ多彩な世界に染め上げる。

これまでのおもな活動

- 2018～2019 天野山 金剛寺 平成の落慶祭(大阪)
- 2020～ 四国水族館「龍宮の景」(香川)
- 2021～ 劇場型アクアリウム atoa など

音楽制作

作曲家・ミュージカルソープ奏者
サキタハチメ



作曲家・ミュージカルソープ(のこぎり)奏者。NHK連続テレビ小説「おちよらん」
(2021年)の音楽を担当。NHK Eテレ「シャキーン!」、NHK木曜時代劇「銀二貫」、
日本テレビ「妖怪人間ベム」等 ドラマ・CM・映画・舞台等の音楽を多数担当。国内
外で精力的にコンサート活動を展開。アメリカのミュージカルソープコンテストで2度
優勝。光と音のプロジェクト「奥河内音絵巻」、「山を鳴らす」など、既存の音楽
の枠を超えた規模・発想での作品を創作し世界へ発信中。平成23年度文化庁 芸術選
奨文部科学大臣新人賞受賞。

これまでのおもな活動

- 【CM】
- DISCO 「みらいへの手紙」篇
- Alfreda 「作文」篇
- NTT グループ 「青い鳥」篇 など
- 【TV番組】
- NHK連続テレビ小説「おちよらん」音楽担当
- NHK 大河ドラマ「真田丸」演奏
- 日本テレビ系列 ドラマ『ど根性ガエル』など

お問い合わせ

群馬スノーアライアンス株式会社 担当:野村
TEL: 080-1064-6859 Email: nomura@norn.co.jp

光の切り絵「チバームランド」WEBサイト
<https://norn.co.jp/camp/chibamura/nightwalk/>

